

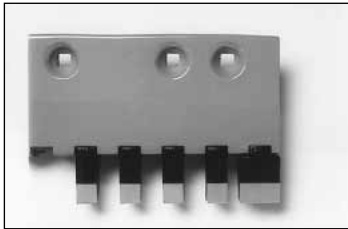
GRAAFGEREEDSCHAP - MOTORGRADERS

Graderbits	312
Graderbitadapters	313
Messen	315
Graderbladhoekmessen	322
Hoekbeschermingsmessen	323
Wegopbrekertandpunten	324



Graderbits

De Caterpillar graderbits zijn messen voor wegonderhoud die eigendoms- en bedrijfskosten verlagen door productiviteit op te voeren, mesonderhoud te verminderen en stilstandtijd te verkorten. De Caterpillar graderbits werken met gebruik van speciale adapters en graderbits in plaats van een gewoon mes. De adapters worden op het graderblad vastgebouwd en vervolgens worden de graderbits met veerringen in de adapter vastgezet. Er kunnen graderbits van verschillende maten in combinatie worden gebruikt om mespatronen te creëren die de beste prestaties leveren bij allerlei oppervlakken, waaronder mijnwegen, openbare wegen, landbouw- en boswegen...zelfs met ijs en sneeuw bedekte, bestrate wegen.



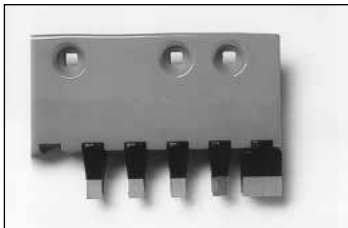
Standaard graderbit

- Wolframcarbide slijtmateriaal voor betere indringing en slijtvastheid dan conventionele messen.
- Getand ontwerp naar keuze.



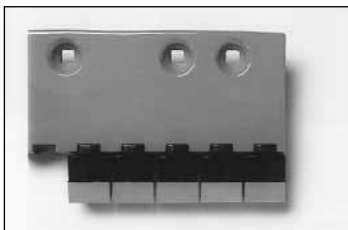
Scherp graderbit

- Wolframcarbide slijtmateriaal voor betere indringing en slijtvastheid dan conventionele messen.
- Getand ontwerp naar keuze.



Graderbit voor indringing

- Wolframcarbide slijtmateriaal voor betere indringing en slijtvastheid dan conventionele messen.
- Getand ontwerp naar keuze.



Breed graderbit

- Wolframcarbide slijtmateriaal voor betere indringing en slijtvastheid dan conventionele messen.
- Verkrijgbaar in een optioneel getand ontwerp voor de 14 en 16 motorgraders.
- Verkrijgbaar in een continu ontwerp met adapters met smalle opening.

Model	Maat van opening	Meslengte		Graderbituitvoering*				Veerringhouder**
		(ft)	(m)	Standaard	Scherp	Indringing	Breed	
Alle	Smal	3.00	0.91	6Y-4339 (15)	105-5183 (15)	105-5180 (15)	6Y-4340 (15)	068-4860 (15)
		4.00	1.22	6Y-4339 (20)	105-5183 (20)	105-5180 (20)	6Y-4340 (20)	068-4860 (15)
14, 16	Breed	3.00	0.91	6Y-4339 (12)	105-5183 (12)	105-5180 (12)	6Y-4340 (12)	068-4860 (15)
		4.00	1.22	6Y-4339 (16)	105-5183 (16)	105-5180 (16)	6Y-4340 (16)	068-4860 (15)

* Inclusief veerringhouder.

** Maakt gebruik van 1P-1860 veerringtang.

Getal tussen haakjes () na bestelnummer geeft het vereiste aantal aan.

Graderbitadapters

Model	Maat van opening	Meslengte		Lengte graderblad		Adapter bestelnummer	Bouten	Moeren
		(ft)	(m)	(ft)	(m)			
14, 16, 140H (3/4" bouten), 143H (3/4" bouten)	Smal	3.00	0.91	10.00	3.05	159-0318 (2)	5J-4771 (19)	2J-3506 (19)
				11.00	3.35	159-0318	5J-4771 (21)	2J-3506 (21)
				13.00	3.96	159-0318 (3)	5J-4771 (24)	2J-3506 (24)
				14.00	4.27	159-0318 (2)	5J-4771 (30)	2J-3506 (30)
				15.00	4.57	159-0318	5J-4771 (28)	2J-3506 (28)
		4.00	1.22	10.00	3.05	159-0317	5J-4771 (19)	2J-3506 (19)
				11.00	3.35	159-0317 (2)	5J-4771 (21)	2J-3506 (21)
				12.00	3.66	159-0317 (3)	5J-4771 (23)	2J-3506 (23)
				13.00	3.96	159-0317	5J-4771 (24)	2J-3506 (24)
				14.00	4.27	159-0317 (2)	5J-4771 (30)	2J-3506 (30)
	Breed	3.00	0.91	10.00	3.05	159-0313 (2)	5J-4771 (19)	2J-3506 (19)
				11.00	3.35	159-0313	5J-4771 (21)	2J-3506 (21)
				13.00	3.96	159-0313 (3)	5J-4771 (24)	2J-3506 (24)
				14.00	4.27	159-0313 (2)	5J-4771 (30)	2J-3506 (30)
				15.00	4.57	159-0313	5J-4771 (28)	2J-3506 (28)
		4.00	1.22	10.00	3.05	159-0314	5J-4771 (19)	2J-3506 (19)
				11.00	3.35	159-0314 (2)	5J-4771 (21)	2J-3506 (21)
				12.00	3.66	159-0314 (3)	5J-4771 (23)	2J-3506 (23)
				13.00	3.96	159-0314	5J-4771 (24)	2J-3506 (24)
				14.00	4.27	159-0314 (2)	5J-4771 (30)	2J-3506 (30)
All except 14, 16, 140H (5/8" bouten), 143H (5/8" bouten)	Smal	3.00	0.91	10.00	3.05	159-0311 (2)	3F-5108 (19)	4K-0367 (19)
				11.00	3.35	159-0311	3F-5108 (21)	4K-0367 (21)
				13.00	3.96	159-0311(3)	3F-5108 (24)	4K-0367 (24)
				14.00	4.27	159-0311 (2)	3F-5108 (30)	4K-0367 (30)
				15.00	4.57	159-0311	3F-5108 (28)	4K-0367 (28)
		4.00	1.22	10.00	3.05	159-0312	3F-5108 (19)	4K-0367 (19)
				11.00	3.35	159-0312 (2)	3F-5108 (21)	4K-0367 (21)
				12.00	3.66	159-0312 (3)	3F-5108 (23)	4K-0367 (23)
				13.00	3.96	159-0312	3F-5108 (24)	4K-0367 (24)
				14.00	4.27	159-0312 (2)	3F-5108 (30)	4K-0367 (30)
	Breed	3.00	0.91	10.00	3.05	159-0315 (2)	3F-5108 (19)	4K-0367 (19)
				11.00	3.35	159-0315	3F-5108 (21)	4K-0367 (21)
				13.00	3.96	159-0315 (3)	3F-5108 (24)	4K-0367 (24)
				14.00	4.27	159-0315 (2)	3F-5108 (30)	4K-0367 (30)
				15.00	4.57	159-0315	3F-5108 (28)	4K-0367 (28)
		4.00	1.22	10.00	3.05	159-0316	3F-5108 (19)	4K-0367 (19)
				11.00	3.35	159-0316 (2)	3F-5108 (21)	4K-0367 (21)

Getal tussen haakjes () na bestelnummer geeft het vereiste aantal aan.

Graderbitadapters

Model	Maat van opening	Meslengte		Lengte graderblad		Adapter bestelnummer	Bouten	Moeren
		(ft)	(m)	(ft)	(m)			
All except 14, 16, 140H (⁵ / ₈ " bouten), 143H (⁵ / ₈ " bouten)	Breed	4.00	1.22	12.00	3.66	159-0316 (3)	3F-5108 (23)	4K-0367 (23)
				13.00	3.96	159-0316	3F-5108 (24)	4K-0367 (24)
				14.00	4.27	159-0316 (2)	3F-5108 (30)	4K-0367 (30)
				15.00	4.57	159-0316 (3)	3F-5108 (28)	4K-0367 (28)
				16.00	4.88	159-0316 (4)	3F-5108 (36)	4K-0367 (36)

Getal tussen haakjes () na bestelnummer geeft het vereiste aantal aan.

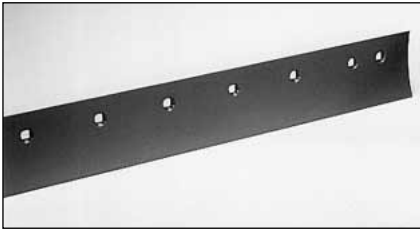
Messen

De messen van de Caterpillar motorgrader zijn vervaardigd van DH-2 staallegering of staal met hoog koolstofgehalte of wolframcarbide, dat aan de SAE specificatie voldoet, en zijn dubbel afgeschuind voor betere indringing.

DH-2 doorgeharde messen zijn hittebehandeld voor langere levensduur en grotere weerstand tegen breken dan oppervlakte-geharde messen of messen van staal met een hoog koolstofgehalte. DH-2 doorgeharde messen zijn levenslang gegarandeerd tegen breken.

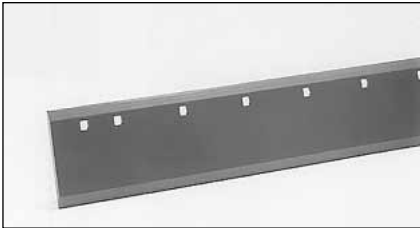
Messen van staal met een hoog koolstofgehalte zijn slijtvast en bedoeld voor licht werk.

Messen van wolframcarbide gaan twintig keer langer mee in toepassingen met lage schokbelasting en veel slijtage.



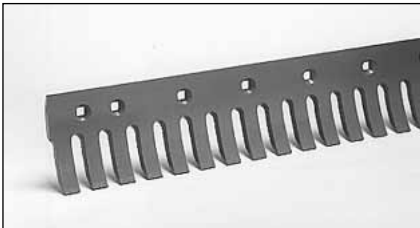
Gebogen messen

- Voor de beste indringing.
- Aanbevolen voor de meeste toepassingen in de bouw en voor afwerking.



Vlakte messen

- Voor grotere sterkte en meer slijtmateriaal.
- Voor gebruik met grote machines bij wegenonderhoud, bouwverkeerswegen en fijn nivelleerwerk.



Getande messen

- Betere indringing in bevroren of samengepakte materialen.
- Voor speciale toepassingen en ook te gebruiken voor het harken en spreiden van grind.

Mesbreedte (inch) (mm)		Mesdikte (inch) (mm)		Meslengte (ft) (m)		Type mes	Staaltype	Boutmaat	Mesbestelnummer	Bouten	Moeren			
4.75	121	0.75	19	2.00	0.61	Gebogen	Wolframcarbide	0.62	174-7952	3F-5108 (5)	4K-0367 (5)			
								0.75	174-7953	4F-7827 (5)*	2J-3506 (5)			
				3.00	0.91	Gebogen	Wolframcarbide	0.62	174-7951	3F-5108 (7)	4K-0367 (7)			
								0.75	174-7961	4F-7827 (7)*	2J-3506 (7)			
6.00	152	0.50	13	4.00	1.22	Gebogen	DH-2	0.62	3G-8016	3F-5108 (9)	4K-0367 (9)			
							Hoog koolstofgehalte	0.62	9W-2293	3F-5108 (6)	4K-0367 (6)			
							Hoog koolstofgehalte	0.75	9W-2294	4F-7827 (6)*	2J-3506 (6)			
							DH-2	0.62	9J-3862	3F-5108 (11)	4K-0367 (11)			
				5.00	1.52	Gebogen	Hoog koolstofgehalte	0.62	9W-2295	3F-5108 (7)	4K-0367 (7)			
							Hoog koolstofgehalte	0.75	9W-2296	4F-7827 (7)*	2J-3506 (7)			
							6.00	1.83	Gebogen	DH-2	0.62	8D-2786	3F-5108 (13)	4K-0367 (13)
										DH-2	0.75	9J-3660	4F-7827 (13)*	2J-3506 (13)

* Gebruik 5J-4773 bouten voor een 14G motorgrader.
 Gebruik 5F-8933 bouten voor een 16G motorgrader met een 16 ft blad.
 Gebruik 5J-4771 bouten voor een 16G motorgrader zonder 16 ft blad.
 Gebruik 1J-3527 bouten voor de laatste vijf bouten aan elk uiteinde van het mes voor een 24H motorgrader.

Getal tussen haakjes () na bestelnummer geeft het vereiste aantal aan.

Graafgereedschap - Motorgradermessen

Mesbreedte (inch) (mm)		Mesdikte (inch) (mm)		Meslengte (ft) (m)		Type mes	Staaltype	Bout- maat	Mesbestel- nummer	Bouten	Moeren
6.00	152	0.50	13	6.00	1.83	Gebogen	Hoog koolstofgehalte	0.62	9W-2297	3F-5108 (8)	4K-0367 (8)
								0.75	9W-2298	4F-7827 (8)*	2J-3506 (8)
				7.00	2.13	Gebogen	DH-2	0.62	8D-2787	3F-5108 (15)	4K-0367 (15)
								0.75	9J-3659	4F-7827 (15)*	2J-3506 (15)
							Hoog koolstofgehalte	0.62	9W-2299	3F-5108 (9)	4K-0367 (9)
								0.75	9W-2300	4F-7827 (9)*	2J-3506 (9)
				8.00	2.44	Gebogen	DH-2	0.62	8J-7782	3F-5108 (17)	4K-0367 (17)
								0.75	9J-3656	4F-7827 (17)*	2J-3506 (17)
							Hoog koolstofgehalte	0.62	9W-2301	3F-5108 (10)	4K-0367 (10)
								0.75	9W-2302	4F-7827 (10)*	2J-3506 (10)
				9.00	2.74	Gebogen	Hoog koolstofgehalte	0.62	4Z-8968	3F-5108 (11)	4K-0367 (11)
				10.00	3.05	Gebogen	Hoog koolstofgehalte	0.62	9W-2303	3F-5108 (12)	4K-0367 (12)
		0.75	9W-2304					4F-7827 (12)*	2J-3506 (12)		
		12.00	3.66	Gebogen	Hoog koolstofgehalte	0.62	9W-2305	3F-5108 (13)	4K-0367 (13)		
						0.75	9W-2306	4F-7827 (14)*	2J-3506 (14)		
		14.00	4.27	Gebogen	Hoog koolstofgehalte	0.62	9W-2307	3F-5108 (16)	4K-0367 (16)		
						0.75	9W-2308	4F-7827 (16)*	2J-3506 (16)		
		0.62	16	2.00	0.61	Gebogen	DH-2	0.62	9W-1835	3F-5108 (4)	4K-0367 (4)
								0.75	9W-2325	3F-5108 (6)	4K-0367 (6)
				4.00	1.22	Gebogen	Hoog koolstofgehalte	0.62	9W-2326	4F-7827 (6)*	2J-3506 (6)
								0.75	9W-2326	4F-7827 (6)*	2J-3506 (6)
				5.00	1.52	Gebogen	DH-2	0.62	7D-4508	3F-5108 (11)	4K-0367 (11)
								0.75	9W-2327	4F-7827 (7)*	2J-3506 (7)
							Hoog koolstofgehalte	0.62	7T-1640	3F-5108 (7)	4K-0367 (7)
0.75	9W-2327							4F-7827 (7)*	2J-3506 (7)		
6.00	1.83			Gebogen	DH-2	0.62	5D-9553	3F-5108 (13)	4K-0367 (13)		
						0.75	9J-3657	4F-7827 (13)*	2J-3506 (13)		
					Hoog koolstofgehalte	0.62	7T-1633	3F-5108 (8)	4K-0367 (8)		
						0.75	7T-1637	4F-7827 (8)*	2J-3506 (8)		
7.00	2.13			Gebogen	DH-2	0.62	5D-9554	3F-5108 (15)	4K-0367 (15)		
						0.75	9J-3658	4F-7827 (15)*	2J-3506 (15)		
					Hoog koolstofgehalte	0.62	7T-1645	3F-5108 (9)	4K-0367 (9)		
						0.75	7T-1626	4F-7827 (9)*	2J-3506 (9)		
8.00	2.44			Gebogen	DH-2	0.62	8J-4043	3F-5108 (17)	4K-0367 (17)		
						0.75	9J-3655	4F-7827 (17)*	2J-3506 (17)		
		Hoog koolstofgehalte	0.62		7T-1632	3F-5108 (10)	4K-0367 (10)				
			0.75		7T-1629	4F-7827 (10)*	2J-3506 (10)				
11.00	3.35	Gebogen	Hoog koolstofgehalte	0.62	4Z-8652	3F-5108 (13)	4K-0367 (13)				
12.00	3.66	Gebogen	Hoog koolstofgehalte	0.62	4Z-8653	3F-5108 (14)	4K-0367 (14)				
0.75	19	4.00	1.22	Gebogen	Hoog koolstofgehalte	0.62	9W-2331	3F-5108 (6)	4K-0367 (6)		
						0.75	9W-2332	4F-7827 (6)*	2J-3506 (6)		
		5.00	1.52	Gebogen	DH-2	0.62	3G-7966	3F-5108 (11)	4K-0367 (11)		

* Gebruik 5J-4773 bouten voor een 14G motorgrader.
 Gebruik 5F-8933 bouten voor een 16G motorgrader met een 16 ft blad.
 Gebruik 5J-4771 bouten voor een 16G motorgrader zonder 16 ft blad.
 Gebruik 1J-3527 bouten voor de laatste vijf bouten aan elk uiteinde van het mes voor een 24H motorgrader.

Getal tussen haakjes () na bestelnummer geeft het vereiste aantal aan.

Graafgereedschap - Motorgradermessen

Mesbreedte (inch) (mm)		Mesdikte (inch) (mm)		Meslengte (ft) (m)		Type mes	Staaltype	Bout- maat	Mesbestel- nummer	Bouten	Moeren			
6.00	152	0.75	19	5.00	1.52	Gebogen	Hoog koolstofgehalte	0.62	7T-1642	3F-5108 (7)	4K-0367 (7)			
								0.75	9W-2333	4F-7827 (7)*	2J-3506 (7)			
				6.00	1.83	Gebogen	DH-2	0.62	5D-9556	3F-5108 (13)	4K-0367 (13)			
								0.75	7T-1635	3F-5108 (8)	4K-0367 (8)			
				7.00	2.13	Gebogen	DH-2	0.62	5D-9557	3F-5108 (15)	4K-0367 (15)			
								0.75	4Z-8785	4F-7827 (15)*	2J-3506 (15)			
		8.00	2.44	Gebogen	Hoog koolstofgehalte	0.62	7T-1644	3F-5108 (9)	4K-0367 (9)					
						0.75	9W-2335	4F-7827 (9)*	2J-3506 (9)					
		9.00	2.75	Gebogen	Hoog koolstofgehalte	0.62	9W-2336	3F-5108 (10)	4K-0367 (10)					
						0.75	9W-2337	4F-7827 (10)*	2J-3506 (10)					
		6.69	170	1.00	25	2.00	0.61	Gebogen, getand	Wolfram- carbide	0.62	174-7954	3F-5108 (5)	4K-0367 (5)	
										0.75	174-7959	4F-7827 (5)*	2J-3506 (5)	
3.00	0.91					Gebogen, getand	Wolfram- carbide	0.62	174-7955	3F-5108 (7)	4K-0367 (7)			
								0.75	174-7960	4F-7827 (7)*	2J-3506 (7)			
6.75	171	0.75	19	2.00	0.61	Gebogen	Wolfram- carbide	0.62	174-7957	3F-5108 (5)	4K-0367 (5)			
								0.75	174-7958	4F-7827 (5)*	2J-3506 (5)			
				3.00	0.91	Gebogen	Wolfram- carbide	0.62	174-7956	3F-5108 (7)	4K-0367 (7)			
								0.75	174-7962	4F-7827 (7)*	2J-3506 (7)			
				4.00	1.22	Gebogen	Wolfram- carbide	0.75	174-7964	4F-7827 (9)*	2J-3506 (9)			
8.00	203	0.50	13	4.00	1.22	Gebogen	DH-2	0.62	3G-7965	3F-5108 (9)	4K-0367 (9)			
								0.75	135-6738	4F-7827 (9)*	2J-3506 (9)			
							Hoog koolstofgehalte	0.62	9W-2309	3F-5108 (6)	4K-0367 (6)			
								0.75	9W-2310	4F-7827 (6)*	2J-3506 (6)			
							5.00	1.52	Gebogen	DH-2	0.62	9J-3863	3F-5108 (11)	4K-0367 (11)
											0.75	134-1779	4F-7827 (11)*	2J-3506 (11)
				Hoog koolstofgehalte	0.62	9W-2311				3F-5108 (7)	4K-0367 (7)			
					0.75	9W-2312				4F-7827 (7)*	2J-3506 (7)			
				6.00	1.83	Gebogen	DH-2	0.62	8D-2788	3F-5108 (13)	4K-0367 (13)			
								0.75	3G-1626	4F-7827 (13)*	2J-3506 (13)			
							Hoog koolstofgehalte	0.62	9W-2313	3F-5108 (8)	4K-0367 (8)			
								0.75	9W-2314	4F-7827 (8)*	2J-3506 (8)			
				7.00	2.13	Gebogen	DH-2	0.62	8D-2789	3F-5108 (15)	4K-0367 (15)			
								0.75	3G-1627	4F-7827 (15)*	2J-3506 (15)			
							Hoog koolstofgehalte	0.62	9W-2315	3F-5108 (9)	4K-0367 (9)			
								0.75	9W-2316	4F-7827 (9)*	2J-3506 (9)			
				8.00	2.44	Gebogen	DH-2	0.62	8J-8980	3F-5108 (17)	4K-0367 (17)			
								0.75	3G-1628	4F-7827 (17)*	2J-3506 (17)			
							Hoog koolstofgehalte	0.62	9W-2317	3F-5108 (10)	4K-0367 (10)			

* Gebruik 5J-4773 bouten voor een 14G motorgrader.
 Gebruik 5F-8933 bouten voor een 16G motorgrader met een 16 ft blad.
 Gebruik 5J-4771 bouten voor een 16G motorgrader zonder 16 ft blad.
 Gebruik 1J-3527 bouten voor de laatste vijf bouten aan elk uiteinde van het mes voor
 een 24H motorgrader.

Getal tussen haakjes () na bestelnummer geeft het vereiste
 aantal aan.

Graafgereedschap - Motorgradermessen

Mesbreedte (inch) (mm)		Mesdikte (inch) (mm)		Meslengte (ft) (m)		Type mes	Staaltype	Bout- maat	Mesbestel- nummer	Bouten	Moeren		
8.00	203	0.50	13	8.00	2.44	Gebogen	Hoog koolstofgehalte	0.75	9W-2318	4F-7827 (10)*	2J-3506 (10)		
							0.62	9W-2319	3F-5108 (12)	4K-0367 (12)			
				10.00	3.05	Gebogen	Hoog koolstofgehalte	0.75	9W-2320	4F-7827 (12)*	2J-3506 (12)		
							0.62	9W-2321	3F-5108 (14)	4K-0367 (14)			
				12.00	3.66	Gebogen	Hoog koolstofgehalte	0.75	9W-2322	4F-7827 (14)*	2J-3506 (14)		
							0.62	9W-2323	3F-5108 (16)	4K-0367 (16)			
				14.00	4.27	Gebogen	Hoog koolstofgehalte	0.75	9W-2324	4F-7827 (16)*	2J-3506 (16)		
							0.62	9W-2324	4F-7827 (16)*	2J-3506 (16)			
		0.62	16	2.00	0.61	Gebogen	DH-2	0.62	109-3137	3F-5108 (5)	4K-0367 (5)		
							0.75	3G-2166	4F-7827 (4)*	2J-3506 (4)			
						4.00	1.22	Gebogen	DH-2	0.62	132-1088	3F-5108 (9)	4K-0367 (9)
									0.75	134-1773	4F-7827 (9)*	2J-3506 (9)	
						Hoog koolstofgehalte	0.62	9W-2328	3F-5108 (6)	4K-0367 (6)			
							0.75	9W-2329	4F-7827 (6)*	2J-3506 (6)			
				Vlak		DH-2	0.62	4Z-8119	3F-5108 (6)	4K-0367 (6)			
							0.75	4Z-8119	3F-5108 (6)	4K-0367 (6)			
	5.00			1.52	Gebogen	DH-2	0.62	7D-4509	3F-5108 (11)	4K-0367 (11)			
						0.75	7T-1641	3F-5108 (7)	4K-0367 (7)				
					Hoog koolstofgehalte	0.62	9W-2330	4F-7827 (7)*	2J-3506 (7)				
						0.75	9W-2330	4F-7827 (7)*	2J-3506 (7)				
	Vlak				DH-2	0.62	4T-2967	3F-5108 (11)	4K-0367 (11)				
						0.75	4Z-8120	4F-7827 (13)*	2J-3506 (13)				
	6.00			1.83	Gebogen	DH-2	0.62	5D-9562	3F-5108 (13)	4K-0367 (13)			
						0.75	9J-7701	4F-7827 (13)*	2J-3506 (13)				
		Hoog koolstofgehalte	0.62			7T-1636	3F-5108 (8)	4K-0367 (8)					
		0.75	7T-1639		4F-7827 (8)*	2J-3506 (8)							
							0.62	4T-2968	3F-5108 (13)	4K-0367 (13)			
		0.75	4T-2971		4F-7827 (13)*	2J-3506 (13)							
	7.00	2.13	Gebogen	DH-2	0.62	5D-9561	3F-5108 (15)	4K-0367 (15)					
				0.75	7D-1158	4F-7827 (15)*	2J-3506 (15)						
				Hoog koolstofgehalte	0.62	7T-1643	3F-5108 (9)	4K-0367 (9)					
			0.75	7T-1624	4F-7827 (9)*	2J-3506 (9)							
0.62							4T-2969	3F-5108 (15)	4K-0367 (15)				
0.75			4T-2970	4F-7827 (15)*	2J-3506 (15)								
8.00	2.44	Gebogen	DH-2	0.62	5D-9731	3F-5108 (17)	4K-0367 (17)						
			0.75	8J-9821	4F-7827 (17)*	2J-3506 (17)							
			Hoog koolstofgehalte	0.62	7T-1631	3F-5108 (10)	4K-0367 (10)						
		0.75	7T-1628	4F-7827 (10)*	2J-3506 (10)								
						0.62	4T-2966	3F-5108 (17)	4K-0367 (17)				
		0.75	4T-9603	4F-7827 (17)*	2J-3506 (17)								
0.75	19	2.00	0.61	Gebogen	DH-2	0.62	6G-8623	3F-5108 (4)	4K-0367 (4)				
					0.75	3G-2165	4F-7827 (4)*	2J-3506 (4)					
		3.00	0.91	Vlak	DH-2	0.62	4Z-8129	3F-5108 (11)	4K-0367 (11)				

* Gebruik 5J-4773 bouten voor een 14G motorgrader.
 Gebruik 5F-8933 bouten voor een 16G motorgrader met een 16 ft blad.
 Gebruik 5J-4771 bouten voor een 16G motorgrader zonder 16 ft blad.
 Gebruik 1J-3527 bouten voor de laatste vijf bouten aan elk uiteinde van het mes voor een 24H motorgrader.

Getal tussen haakjes () na bestelnummer geeft het vereiste aantal aan.

Graafgereedschap - Motorgradermessen

Mesbreedte (inch) (mm)		Mesdikte (inch) (mm)		Meslengte (ft) (m)		Type mes	Staaltype	Bout- maat	Mesbestel- nummer	Bouten	Moeren
8.00	203	0.75	19	4.00	1.22	Gebogen	DH-2	0.62	132-1087	3F-5108 (9)	4K-0367 (9)
								0.75	109-3124	4F-7827 (9)*	2J-3506 (9)
							Hoog koolstofgehalte	0.62	9W-2338	3F-5108 (6)	4K-0367 (6)
						0.75		9W-2339	4F-7827 (6)*	2J-3506 (6)	
						Gebogen, getand	DH-2	0.62	8D-3428	3F-5108 (9)	4K-0367 (9)
								0.75	8J-8255	4F-7827 (9)*	2J-3506 (9)
				5.00	1.52	Gebogen	DH-2	0.62	9W-6252	3F-5108 (11)	4K-0367 (11)
								0.75	4Z-8131	4F-7827 (7)*	2J-3506 (7)
							Hoog koolstofgehalte	0.62	9W-2340	3F-5108 (7)	4K-0367 (7)
						0.75		9W-2341	4F-7827 (7)*	2J-3506 (7)	
						Gebogen, getand	DH-2	0.62	8D-3429	3F-5108 (11)	4K-0367 (11)
								0.75	8J-8256	4F-7827 (11)*	2J-3506 (11)
		Vlak	DH-2	0.62	4T-3034	3F-5108 (11)	4K-0367 (11)				
		6.00	1.83	Gebogen	DH-2	0.62	5D-9558	3F-5108 (13)	4K-0367 (13)		
						0.75	7D-1576	4F-7827 (13)*	2J-3506 (13)		
					Hoog koolstofgehalte	0.62	7T-1634	3F-5108 (8)	4K-0367 (8)		
						0.75	7T-1638	4F-7827 (8)*	2J-3506 (8)		
				Gebogen, getand	DH-2	0.62	132-1072	3F-5108 (13)	4K-0367 (13)		
				Vlak	DH-2	0.62	4T-3007	3F-5108 (13)	4K-0367 (13)		
						0.75	4T-3033	4F-7827 (13)*	2J-3506 (13)		
				7.00	2.13	Gebogen	DH-2	0.62	5D-9559	3F-5108 (15)	4K-0367 (15)
								0.75	7D-1577	4F-7827 (15)*	2J-3506 (15)
							Hoog koolstofgehalte	0.62	7T-1623	3F-5108 (9)	4K-0367 (9)
		0.75	7T-1625			4F-7827 (9)*		2J-3506 (9)			
Gebogen, getand	DH-2	0.62	4Z-9020			3F-5108 (15)	4K-0367 (15)				
Vlak	DH-2	0.62	4T-3036			3F-5108 (15)	4K-0367 (15)				
		0.75	4T-3032			4F-7827 (15)*	2J-3506 (15)				
8.00	2.44	Gebogen	DH-2			0.62	5D-9732	3F-5108 (17)	4K-0367 (17)		
				0.75	7D-1949	4F-7827 (17)*	2J-3506 (17)				
			Hoog koolstofgehalte	0.62	7T-1630	3F-5108 (10)	4K-0367 (10)				
				0.75	7T-1627	4F-7827 (10)*	2J-3506 (10)				
		Gebogen, getand	DH-2	0.62	132-1073	3F-5108 (17)	4K-0367 (17)				
		Vlak	DH-2	0.62	4T-3035	3F-5108 (17)	4K-0367 (17)				
				0.75	4T-3037	4F-7827 (17)*	2J-3506 (17)				
		1.00	25	4.00	1.22	Gebogen	DH-2	0.75	109-3150	4F-7827 (9)*	2J-3506 (9)
						Gebogen, getand	DH-2	0.75	4T-3512	4F-7827 (9)*	2J-3506 (9)
						Vlak	DH-2	0.62	135-9692	3F-5108 (11)	4K-0367 (11)
0.75	4Z-8926			4F-7827 (13)*	2J-3506 (13)						
Vlak, getand	DH-2			0.75	7T-3600	4F-7827 (9)*	2J-3506 (9)				
				5.00	1.52	Gebogen	DH-2	0.62	4T-2240	3F-5108 (11)	4K-0367 (11)

* Gebruik 5J-4773 bouten voor een 14G motorgrader.
 Gebruik 5F-8933 bouten voor een 16G motorgrader met een 16 ft blad.
 Gebruik 5J-4771 bouten voor een 16G motorgrader zonder 16 ft blad.
 Gebruik 1J-3527 bouten voor de laatste vijf bouten aan elk uiteinde van het mes voor
 een 24H motorgrader.

Getal tussen haakjes () na bestelnummer geeft het vereiste
 aantal aan.

Graafgereedschap - Motorgradermessen

Mesbreedte (inch) (mm)		Mesdikte (inch) (mm)		Meslengte (ft) (m)		Type mes	Staaltype	Bout- maat	Mesbestel- nummer	Bouten	Moeren			
8.00	203	1.00	25	5.00	1.52	Gebogen, getand	DH-2	0.75	4T-3511	4F-7827 (11)*	2J-3506 (11)			
						Vlak	DH-2	0.62	7T-3497	3F-5108 (11)	4K-0367 (11)			
						Vlak, getand	DH-2	0.75	7T-3601	4F-7827 (11)*	2J-3506 (11)			
				6.00	1.83	Gebogen	DH-2	0.62	4T-2244	3F-5108 (13)	4K-0367 (13)			
								0.75	4T-2231	4F-7827 (13)*	2J-3506 (13)			
								0.62	7T-3499	3F-5108 (13)	4K-0367 (13)			
				7.00	2.13	Gebogen	DH-2	0.62	4T-2242	3F-5108 (15)	4K-0367 (15)			
								0.75	4T-2233	4F-7827 (15)*	2J-3506 (15)			
								0.62	7T-3498	3F-5108 (15)	4K-0367 (15)			
				8.00	2.44	Gebogen	DH-2	0.62	4T-2237	3F-5108 (17)	4K-0367 (17)			
								0.75	4T-2236	4F-7827 (17)*	2J-3506 (17)			
								0.62	7T-3496	3F-5108 (17)	4K-0367 (17)			
											0.75	7T-3495	4F-7827 (17)*	2J-3506 (17)
											0.62	7T-3495	4F-7827 (17)*	2J-3506 (17)
											0.75	7T-3495	4F-7827 (17)*	2J-3506 (17)
10.00	254	1.00	25	4.00	1.22	Vlak, getand	DH-2	0.75	4T-8800	4F-7827 (9)*	2J-3506 (9)			
						5.00	1.52	Vlak, getand	DH-2	0.75	4T-8801	4F-7827 (11)*	2J-3506 (11)	
				6.00	1.83	Vlak	DH-2	0.75	4T-6502	4F-7827 (13)*	2J-3506 (13)			
								0.75	4T-6508	4F-7827 (15)*	2J-3506 (15)			
				7.00	2.13	Vlak	DH-2	0.75	4T-6508	4F-7827 (15)*	2J-3506 (15)			
								0.75	4Z-8055	4F-7827 (15)*	2J-3506 (15)			
				8.00	2.44	Vlak	DH-2	0.75	4T-6511	4F-7827 (17)*	2J-3506 (17)			
								0.75	4Z-8056	4F-7827 (17)*	2J-3506 (17)			
				1.38	35	7.00	2.13	Vlak	DH-2	0.75	4T-8316	4F-7827 (15)*	2J-3506 (15)	
								Vlak, getand	DH-2	0.75	4Z-8346	4F-7827 (15)*	2J-3506 (15)	
				8.00	2.44	Vlak	DH-2	0.75	4T-8317	4F-7827 (17)*	2J-3506 (17)			
								0.75	100-4581	4F-7827 (17)*	2J-3506 (17)			
1.77	45	8.00	2.44	Vlak	DH-2	0.75	104-3628	4F-7827 (17)*	2J-3506 (17)					
1.75	45	8.00	2.44	Vlak, getand	DH-2	0.75	104-3631	4F-7827 (17)*	2J-3506 (17)					
11.00	280	1.00	25	7.00	2.13	Vlak	DH-2	0.75	140-6790	4F-7827 (15)*	2J-3506 (15)			
						8.00	2.44	Vlak	DH-2	0.75	140-6832	4F-7827 (17)*	2J-3506 (17)	
				1.38	35	8.00	2.44	Vlak	DH-2	0.75	132-1086	4F-7827 (17)*	2J-3506 (17)	
12.00	305	1.38	35	8.00	2.44	Vlak	DH-2	0.75	4Z-9188	4F-7827 (17)*	2J-3506 (17)			
13.00	330	1.12	28	4.00	1.22	Vlak	DH-2	1.00	109-3117	4J-9058 (9)*	2J-3507 (9)			
						1.75	45	4.00	1.22	Vlak	DH-2	1.00	109-3116	4J-9058 (9)*
		8.00	2.44	Vlak, getand	DH-2	1.00	138-6542			4J-9058 (9)*	2J-3507 (9)			
				Vlak	DH-2	0.75	128-2577	4F-7827 (17)*	2J-3506 (17)					
		2.38	60	4.00	1.22	Vlak, getand	DH-2	0.75	134-1778	4F-7827 (17)*	2J-3506 (17)			
						Vlak	DH-2	1.00	132-1019	4J-9058 (9)*	2J-3507 (9)			
16.00	406	1.12	28	4.00	1.22	Vlak	DH-2	1.00	135-9690	4J-9058 (9)*	2J-3507 (9)			

* Gebruik 5J-4773 bouten voor een 14G motorgrader.
 Gebruik 5F-8933 bouten voor een 16G motorgrader met een 16 ft blad.
 Gebruik 5J-4771 bouten voor een 16G motorgrader zonder 16 ft blad.
 Gebruik 1J-3527 bouten voor de laatste vijf bouten aan elk uiteinde van het mes voor een 24H motorgrader.

Getal tussen haakjes () na bestelnummer geeft het vereiste aantal aan.

Graafgereedschap - Motorgradermessen

Mesbreedte (inch) (mm)		Mesdikte (inch) (mm)		Meslengte (ft) (m)		Type mes	Staaltype	Bout- maat	Mesbestel- nummer	Bouten	Moeren
16.00	406	1.75	45	4.00	1.22	Vlak	DH-2	1.00	138-6440	4J-9058 (9)*	2J-3507 (9)
		2.38	60	4.00	1.22	Vlak	DH-2	1.00	135-9349	4J-9058 (9)*	2J-3507 (9)
						Vlak, getand	DH-2	1.00	135-9796	4J-9058 (9)*	2J-3507 (9)
		3.00	75	4.00	1.22	Vlak	DH-2	1.00	135-9576	4J-9058 (9)*	2J-3507 (9)
						Vlak, getand	DH-2	1.00	135-9797	4J-9058 (9)*	2J-3507 (9)

* Gebruik 5J-4773 bouten voor een 14G motorgrader.
 Gebruik 5F-8933 bouten voor een 16G motorgrader met een 16 ft blad.
 Gebruik 5J-4771 bouten voor een 16G motorgrader zonder 16 ft blad.
 Gebruik 1J-3527 bouten voor de laatste vijf bouten aan elk uiteinde van het mes voor een 24H motorgrader.

Getal tussen haakjes () na bestelnummer geeft het vereiste aantal aan.



Graderbladhoekmessen

- Ontworpen om het einde van het blad te beschermen tegen slijtage en beschadiging.
- Aanbevolen voor alle toepassingen.
- Raadpleeg voor machines uitgerust met Power bladen het desbetreffende onderdelenboek voor het juiste graderblad en mes.

Model	Serienummer	Graderbladhoekmes (2)	Bouten	Moeren
12, 12G	12 (All), 12G (61M1-11715)	7D-2052	3F-5108 (5)	4K-0367 (5)
12G	61M11716-UP	8E-5531	3F-5108 (5)	4K-0367 (5)
12H	Alle	8E-5531	3F-5108 (5)	4K-0367 (5)
14	Alle	7D-2084	3F-5108 (5)	4K-0367 (5)
14G	96U1-7324	9J-4406	4F-7827 (4)	2J-3506 (4)
	96U7325-UP	8E-5529	5J-4773 (5)	2J-3506 (5)
14H	Alle	8E-5529	5J-4773 (5)	2J-3506 (5)
16	Alle	9J-4408	3F-5108 (4)	4K-0367 (4)
16G	93U1-2777	9D-4881	4F-7827 (4)	2J-3506 (4)
	93U2778-UP	8E-5530	1J-6762 (5)*	2J-3506 (5)
16H	Alle	8E-5530	1J-6762 (5)*	2J-3506 (5)
24H	Alle	109-3118	1J-3527 (6)	2J-3507 (6)
112	Alle	7D-2052	3F-5108 (5)	4K-0367 (5)
120	87V1-6134	7D-2052	3F-5108 (5)	4K-0367 (5)
120G	87V6135-UP	8E-5531	3F-5108 (5)	4K-0367 (5)
120H	Alle	8E-5531	3F-5108 (5)	4K-0367 (5)
130	74V1-2292	9W-2945	3F-5108 (5)	4K-0367 (5)
130G	74V2293-UP	8E-5531	3F-5108 (5)	4K-0367 (5)
135H	Alle	8E-5531	3F-5108 (5)	4K-0367 (5)
140	72V1-9828	9W-2945	3F-5108 (5)	4K-0367 (5)
140G	72V9829-UP	8E-5531	3F-5108 (5)	4K-0367 (5)
140H (Bladen met $\frac{3}{4}$ bouten)	Alle met 112-4520 en 112-4521 bladsets	8E-5529	5J-4773 (5)	2J-3506 (5)
140H (Bladen met $\frac{5}{8}$ bouten)	Alle met 112-4520 en 112-4521 bladsets	8E-5531	3F-5108 (5)	4K-0367 (5)
143H (Bladen met $\frac{3}{4}$ bouten)	Alle met 112-4520 en 112-4521 bladsets	8E-5529	5J-4773 (5)	2J-3506 (5)
143H (Bladen met $\frac{5}{8}$ bouten)	Alle met 112-4520 en 112-4521 bladsets	8E-5531	3F-5108 (5)	4K-0367 (5)
160H, 163H	Alle	8E-5529	5J-4773 (5)	2J-3506 (5)
212	Alle	9J-4411	3F-5108 (4)	4K-0367 (4)

* Gebruik de grotere 5F-8933 bout wanneer achterversterkingsplaten voor het graderblad worden gebruikt.

Getal tussen haakjes () na bestelnummer geeft het vereiste aantal aan.



Hoekbeschermingsmessen

- Ontworpen om de hoeken van het mes te beschermen tegen overmatige slijtage.
- Op machines met gebogen messen kunnen versleten hoekbeschermingsmessen 180° worden gedraaid en ook nog aan de andere kant van het blad worden gebruikt.
- Nuttig voor machines die worden gebruikt voor sleuvenwerk waarbij messen het snelste aan de hoeken slijten.

Model	Serienummer	Mesbreedte		Type mes	Hoekbeschermingsmes		Bouten	Moeren
		(inch)	(mm)		(l)	(r)		
12, 12G	61M1-11715	6.00	152	Gebogen		6D-1904	4F-3658 (5)	4K-0367 (5)
		8.00	203	Gebogen		6D-1948	4F-3658 (5)	4K-0367 (5)
				Vlak*	4D-5758	4D-5757	4F-3658 (5)	4K-0367 (5)
12G	61M11716-UP	4.75	121	Gebogen		135-9345	4F-3657 (5)	4K-0367 (5)
		6.00	152	Gebogen		9W-1767	4F-3658 (5)	4K-0367 (5)
		8.00	203	Gebogen		9W-1768	4F-3658 (5)	4K-0367 (5)
12H		4.75	121	Gebogen		135-9345	4F-3657 (5)	4K-0367 (5)
		6.00	152	Gebogen		9W-1767	4F-3658 (5)	4K-0367 (5)
		8.00	203	Gebogen		9W-1768	4F-3658 (5)	4K-0367 (5)
14	oudere modellen	8.00	203	Gebogen		7D-5583	1J-6762 (5)	2J-3506 (5)
	nieuwere modellen	8.00	203	Vlak*	4D-5758	4D-5757	4F-3658 (5)	4K-0367 (5)
14G	96U1-7324	8.00	203	Gebogen		7D-9999	1J-6762 (5)	2J-3506 (5)
	96U7325-UP	8.00	203	Gebogen		6Y-2805	1J-6762 (5)	2J-3506 (5)
14H		8.00	203	Gebogen		6Y-2805	1J-6762 (5)	2J-3506 (5)
16	oudere modellen	6.00	152	Gebogen		7D-5582	1J-6762 (5)	2J-3506 (5)
		8.00	203	Gebogen		7D-5193	4F-3658 (5)	4K-0367 (5)
16G	93U1-2777	8.00	203	Gebogen		7D-9999	1J-6762 (5)	2J-3506 (5)
	93U2778-UP	8.00	203	Gebogen		6Y-2805	1J-6762 (5)	2J-3506 (5)
120, 120G	87V1-6135	6.00	152	Gebogen		6D-1904	4F-3658 (5)	4K-0367 (5)
		8.00	203	Gebogen		6D-1948	4F-3658 (5)	4K-0367 (5)
				Vlak*	4D-5758	4D-5757	4F-3658 (5)	4K-0367 (5)
120G	87V6135-UP	4.75	121	Gebogen		135-9345	4F-3657 (5)	4K-0367 (5)
		6.00	152	Gebogen		9W-1767	4F-3658 (5)	4K-0367 (5)
		8.00	203	Gebogen		9W-1768	4F-3658 (5)	4K-0367 (5)
120H		4.75	121	Gebogen		135-9345	4F-3657 (5)	4K-0367 (5)
		6.00	152	Gebogen		9W-1767	4F-3658 (5)	4K-0367 (5)
		8.00	203	Gebogen		9W-1768	4F-3658 (5)	4K-0367 (5)
130, 130G	74V1-2292	6.00	152	Gebogen		6D-1904	4F-3658 (5)	4K-0367 (5)
		8.00	203	Gebogen		6D-1948	4F-3658 (5)	4K-0367 (5)
				Vlak*	4D-5758	4D-5757	4F-3658 (5)	4K-0367 (5)
130G	74V2293-UP	4.75	121	Gebogen		135-9345	4F-3657 (5)	4K-0367 (5)
		6.00	152	Gebogen		9W-1767	4F-3658 (5)	4K-0367 (5)
		8.00	203	Gebogen		9W-1768	4F-3658 (5)	4K-0367 (5)
135H		4.75	121	Gebogen		135-9345	4F-3657 (5)	4K-0367 (5)
		6.00	152	Gebogen		9W-1767	4F-3658 (5)	4K-0367 (5)
		8.00	203	Gebogen		9W-1768	4F-3658 (5)	4K-0367 (5)

* Vlakke hoekbeschermingsmessen moeten worden gebruikt met vlakke messen.

** Van toepassing op bladgroepnummers 8X-8011 en 8X-8016.

+ Van toepassing voor op bladgroepnummers 112-4520 en 112-4521.

Getal tussen haakjes () na bestelnummer geeft het vereiste aantal aan.

Hoekbeschermingsmessen

Model	Serienummer	Mesbreedte		Type mes	Hoekbeschermingsmes		Bouten	Moeren
		(inch)	(mm)		(l)	(r)		
140, 140G	72V1-9828	6.00	152	Gebogen		6D-1904	4F-3658 (5)	4K-0367 (5)
		8.00	203	Gebogen		6D-1948	4F-3658 (5)	4K-0367 (5)
				Vlak*	4D-5758	4D-5757	4F-3658 (5)	4K-0367 (5)
140G	72V9829-UP	6.00	152	Gebogen		9W-1767	4F-3658 (5)	4K-0367 (5)
		8.00	203	Gebogen		9W-1768	4F-3658 (5)	4K-0367 (5)
140H**, 143H**		4.75	121	Gebogen		135-9345	4F-3657 (5)	4K-0367 (5)
		6.00	152	Gebogen		9W-1767	4F-3658 (5)	4K-0367 (5)
		8.00	203	Gebogen		9W-1768	4F-3658 (5)	4K-0367 (5)
140H***, 143H***		8.00	203	Gebogen		6Y-2805	1J-6762 (5)	2J-3506 (5)
160H, 163H		8.00	203	Gebogen		6Y-2805	1J-6762 (5)	2J-3506 (5)

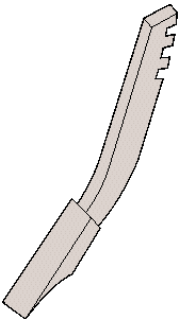
* Vlakke hoekbeschermingsmessen moeten worden gebruikt met vlakke messen.

** Van toepassing op bladgroepnummers 8X-8011 en 8X-8016.

+ Van toepassing voor op bladgroepnummers 112-4520 en 112-4521.

Getal tussen haakjes () na bestelnummer geeft het vereiste aantal aan.

Wegopbrekertandpunten



Wegopbrekers zijn doorgehard om slijtage, buigen en breken te weerstaan. Ze zijn in twee lengten verkrijgbaar:

- Standaard voor de meeste toepassingen
- Lang voor extra indringing

Opties voor wegopbrekertandpunten:

DH-2: wanneer de temperatuur van de tandpunt niet hoger dan 200°C wordt

DH-3: wanneer de temperatuur van de tandpunt hoger dan 200°C wordt

ARM: voor toepassingen met hoge slijtende werking, lichte tot middelzware schokbelasting

Componenten	V-blok (inkeping aan achterkant)	V-blok (inkeping aan voorkant)	Recht blok (inkeping aan achterkant)
Schacht: Standaard Lang	5B-0947 —	9F-5124 7D-4501	5B-6251 7D-4499
Tandpunten: DH-2	195-7234	195-7234	196-7234
DH-3	6Y-5230	6Y-5230	6Y-5230
A.R.M.	143-3074	143-3074	143-3074