

345D L

Hydraulische
graafmachine

CAT[®]



Met verstelbare onderwagen
Voor Europa, afkomstig uit Gosselies, België

Cat[®] C13 dieselmotor met ACERT[™] technologie

Nettovermogen (ISO 9249) bij 1800 tpm	283 kW/385 pk
Bedrijfsgewicht	49 570 tot 52 230 kg
Maximale rijsnelheid	4,7 km/u
Maximale reikwijdte	11,7 m
Maximale graafdiepte	7,4 m

345D L Hydraulische graafmachine

Uitstekende prestaties plus robuuste duurzaamheid drijven uw productiviteit tot het maximum op.

C13 motor met ACERT™ technologie

ACERT™ technologie zorgt voor optimale verbranding; daardoor zijn de prestaties maximaal en de emissiewaarden van de uitstoot laag om aan de emissieregelgeving te voldoen bij buitengewoon prestatievermogen en bewezen betrouwbaarheid. **pag. 4**

Constructies

Caterpillar® ontwerp- en fabricage-technieken verzekeren de uitstekende duurzaamheid en levensduur van deze belangrijke componenten. **pag. 10**

Service en onderhoud

De machine is zodanig ontworpen dat het onderhoud snel en eenvoudig uitgevoerd kan worden. Daarnaast zijn de onderhoudsintervallen vergroot. Geavanceerde en goed bereikbare filters, alsmede gebruiksvriendelijke diagnose dragen bij aan een hoge productiviteit en lagere onderhoudskosten. **pag. 14**

Uitmuntende prestaties. Uitstekende bediening, grote graaf- en opbreekkrachten, indrukwekkend hefvermogen, vereenvoudigd onderhoud en een comfortabele cabine om uw productiviteit te vergroten en uw bedrijfskosten te verlagen.

Hydrauliek

Het hydraulische systeem is betrouwbaar en laat zich uitstekend regelen. Een optioneel 'Tool Control' systeem zorgt voor meer flexibiliteit. **pag. 5**

Afstemming van toepassing op systeem

De 345D L is afgestemd op Cat knikgestuurde dumptrucks. Vijf tot zes gangen in minder dan twee minuten, afgestemd op de Cat® 735, bieden u maximale productie. **pag. 10**

SmartBoom™

SmartBoom™ verhoogt de productiviteit dankzij kortere cyclustijden bij laden van trucks en afschrapen van rotsen en houdt optimale hamerfrequentie in stand voor effectieve, constante productiviteit. **pag. 5**



Cabine

Biedt maximale ruimte, voortreffelijk zicht en makkelijk bereikbare schakelaars. De monitor is een grafisch kleurendisplay waarmee de machinist de machine-informatie duidelijk kan aflezen. In zijn totaal biedt de cabine een comfortabele werkomgeving voor de machinist. **pag. 6**

Onderwagen

De door Cat ontworpen onderwagen van de graafmachine is stabiel, duurzaam en vereist weinig onderhoud. De onderwagen is van het lange, verstelbare type voor goede stabiliteit van de machine en goed hefvermogen. **pag. 8**

Gieken, graafarmen en scharniermechanisme

Cat® gieken en graafarmen, gebouwd voor goede prestaties en een lange levensduur, zijn doosvormige constructies met dikke, uit meerdere platen bestaande fabricages om tegen hoge spanning bestand te zijn. Er zijn gieken in twee lengten en vier soorten graafarmen leverbaar in allerlei uitvoeringen, geschikt voor een grote verscheidenheid aan toepassingen en omstandigheden. **pag. 9**

Graafbakken, snelkoppeling, uitrustingsstukken

Een assortiment aan uitrustingsstukken, inclusief bakken, koppelingen, hamers, brekers, vergruizers, multiprocessors, scharen en grippers kan door Cat Work Tools worden geleverd. **pag. 11**

Ontworpen voor veiligheid, schoner voor het milieu

Geluidsarme werking, veilige toegankelijkheid en beter zicht helpen de machinist en het werkerterrein veilig te houden terwijl lagere emissie het milieu helpt te beschermen. **pag. 13**

Pon Care

Pon Equipment biedt een ruim assortiment aan diensten – van assistentie bij het configureren van uw machine tot de beste afstemming van uw toepassing op onderhoudscontracten om aan uw onderhoudseisen te voldoen. Programma's voor reparatiemogelijkheden garanderen de kosten van reparaties op voorhand en helpen u om onvoorziene reparaties te voorkomen. **pag. 14**



C13 motor met ACERT™ technologie

Gebouwd voor groot vermogen, betrouwbaarheid, lager verbruik en uitstoot met lage emissiewaarden.



Prestaties. De 345D L, uitgerust met de C13 motor met ACERT™ technologie, levert 18% meer vermogen dan de 345C L. De bouwstenen van ACERT technologie zijn brandstoftoevoer, luchtregeling en elektronische regeling – met als resultaat lager brandstofverbruik en minder slijtage.

Brandstofverbruik. De elektronische bedieningsmodule ADEM™ A4 (Geavanceerd dieselmotorbeheer) beheert de brandstoftoevoer om de beste prestaties per liter gebruikte brandstof te verkrijgen. Het motorbeheersysteem voorziet in flexibele fuel-mapping, waardoor de motor snel op verschillende toepassingsbehoeften kan reageren. Deze regeling volgt de motor- en machinecondities terwijl hij zorgt dat de motor zo efficiënt mogelijk blijft lopen.

Lage geluids- en trillingsniveaus. De motorsteunen zijn van rubber en zijn aan de motor aangepast om optimale geluids- en trillingsvermindering te

verschaffen. Het geluid is nog meer verminderd door ontwerpveranderingen in het geïsoleerde bovendeksel, het carter, de strategie met meerdere inspuitspunten, het geïsoleerde, voor ontstekingstijdstip bestemde deksel en het speciaal gevormde carter.

Emissie. De 345D L, uitgerust met de Caterpillar C13 motor, kan aan de emissie-eisen van EU Fase IIIA of EU Fase II voldoen.

Brandstofsysteem. De Cat® C13 heeft elektronische bedieningselementen die het mechanisch gestuurde, elektronische brandstofinspuitsysteem (MEUI) regelen. MEUI verschaft de hoge druk die nodig is voor de vermindering van de uitstoot van deeltjes en lager brandstofverbruik via fijnere brandstofverstuiving en vollediger verbranding.

Koelsysteem. Het ontwerp van de 345D L zorgt dat het koelsysteem volledig van de motorruimte is gescheiden. De koelventilator wordt hydraulisch aangedreven met

variabele snelheidsregeling op grond van de omgevings-, koelvloeistof- en hydrauliekolietemperatuur. Dit unieke kenmerk helpt bij het beheer van het motorvermogen en verbetert de geluidsefficiëntie terwijl tevens voor optimale koeling wordt gezorgd.

LuchtfILTER. Het filter met radiale afdichting heeft een filterkern met dubbele laag voor efficiëntere filtratie en bevindt zich in een ruimte achter de cabine. Er wordt een waarschuwing op de monitor weergegeven wanneer stof zich boven een voor ingesteld niveau ophoopt.

Turbocharger. De Cat C13 motor gebruikt een turbocharger met overdrukklep voor betere prestaties.

- De overdrukklep beheert overmatige motorvuldruk door de uitlaatgassen aan de turbine aan de uitlaatzijde voorbij te laten gaan.
- De overdrukklep vermindert ook turbineslijtage bij hoog toerental en lage belasting, en optimaliseert de lucht- en brandstoftoevoer voor topprestaties van de motor.
- De turbocharger verhoogt de dichtheid van de lucht, waardoor de motor meer vermogen kan produceren terwijl de hoogte boven zeeniveau weinig invloed heeft.

Motormanagementmodi. De vermogensmodi worden uit het monitormenu geselecteerd. Ze maken het selecteren van optimale machineprestaties voor elk soort toepassing mogelijk.

- De modus voor meer vermogen wordt aanbevolen voor toepassingen waar hoge productiviteit van essentieel belang is of voor zware graaftoepassingen.
- De motormanagementmodus is voor toepassingen die prestaties zoals van de 345C L vereisen, maar met lager brandstofverbruik.
- De zuinige modus is voor toepassingen waarin brandstofbesparing belangrijker is dan productiviteit.

De prestaties van de motormanagementmodus en de zuinige modus worden bereikt door fijnafgestelde regeling van het hydraulische vermogen en het motor-toerental.

Hydrauliek

Het Cat hydraulische systeem levert het vermogen en de nauwkeurige besturing om het materiaal in beweging te houden.

Servosysteem. De servopomp is onafhankelijk van de hoofdpompen. De werking van de servoregelklep is evenredig met de verplaatsing van de bedieningshendel en zorgt voor uitstekende afstemmingsmogelijkheden.

Positionering van componenten.

De plaats van de componenten en het ontwerp van het hydraulische systeem maken de systemen zo efficiënt mogelijk. De hoofdpompen, regelklep en hydrauliekolietank bevinden zich zo dicht mogelijk bij elkaar. Dankzij dit ontwerp zijn de buizen en leidingen tussen de componenten korter, waardoor er minder frotieverlies en drukval optreedt.

Groot hefvermogen standaard. De machinist kan de modus voor groot hefvermogen met een druk op een knop selecteren voor groter hefvermogen en betere bestuurbaarheid van zware lasten bij een laag motortoerental.

Hydraulisch systeem. Het hydraulische systeem gebruikt onder alle bedrijfsomstandigheden de twee hydrauliekpompen tot 100 procent van het motorvermogen. Dit verbetert de productiviteit met hogere uitrustingsstuksnelheden en sneller, krachtiger draaien om de rupsen.

Regeneratiecircuits van giek en graafarm. Een hydraulisch bediend regeneratiecircuit van de graafarm bespaart energie en verbetert multifunctionele prestaties tijdens het omlaagbrengen van de graafarm. Het regeneratiecircuit van de giek, dat nieuw is op de 345D L, wordt elektrisch bediend en door de ECM van de machine geregeld. Het systeem verbetert de cyclustijden en het brandstofverbruik, waardoor uw productiviteit verhoogd wordt en de bedrijfskosten verlaagd worden.

Giek- en zwenkvoorrang. Het hydraulische systeem op de 345D L geeft automatisch voorrang aan giek-omhoog en zwenken; hierdoor zijn de werkmodusknoppen niet meer nodig. Als de giek- of zwenkhandel wordt geactiveerd, wijst het systeem automatisch voorrang toe op grond van de eisen van de machinist.

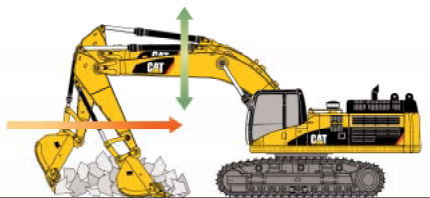
Schokdempers van hydraulische cilinders.

Er bevinden zich schokdempers aan het stangeinde van de giekcilinders en aan weerseinden van de graafarmcilinders om schokken te dempen en tegelijkertijd de geluidsniveaus te verlagen en de levensduur van de componenten te verlengen.

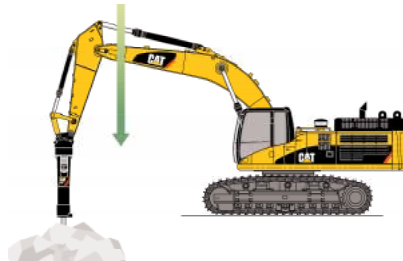
Extra hydraulische functie. Een hydraulisch geregelde, extra klep is standaard op de 345D L. Regelcircuits zijn leverbaar als toebehoren, zodat uitrustingsstukken met hoge en middelhoge druk kunnen worden gebruikt zoals scharen, grijpers, hamers, vergruizers, multiprocessors en trilplaatverdichters.

SmartBoom™

Vermindert druk en trillingen die naar de machine worden overgebracht.



Rots afschrappen. Afschrappen van rotsen en afwerken verlopen eenvoudig en snel. SmartBoom™ vereenvoudigt het werk door de machinist in staat te stellen zich volledig op het hanteren van de graafarm en bak te concentreren, terwijl de giek onbelemmerd op en neer kan gaan zonder opbrengst van de hydrauliekpomp te gebruiken.



Hamerswerk. SmartBoom is gebruiksvriendelijk en verhoogt de productiviteit in hamertoepassingen. De voorstukken volgen de hamer automatisch bij het binnendringen van de rots. Loze slagen of te veel kracht op de hamer worden vermeden waardoor de hamer en machine langer meegaan. Dezelfde voordelen gelden bij het gebruik van trilplaten.



Trucks laden. Bij gebruik van SmartBoom is het laden van trucks vanaf een platform productiever en zuiniger qua brandstof omdat de retourcyclus korter is en de functie Giek omlaag geen opbrengst van de hydrauliekpomp vereist.

Cabine

De 345D L is voor eenvoudige, gemakkelijke bediening ontworpen en stelt de machinist in staat om zich op productie te concentreren.



Ontwerp van cabine. De cabine is ruim, geluidsarm en comfortabel waardoor hoge productiviteit tijdens een lange werkdag wordt verzekerd. De airco- en uitrustingsstukschakelaars zijn voor het gemak op de rechter wand geplaatst en het contactslot en de toerentalschaal bevinden zich op de rechter console. De monitor is duidelijk te zien en goed leesbaar.

Stoel. Een mechanisch afgeveerde stoel met hoge rugleuning en een verwarmde, luchtgeveerde stoel zijn leverbaar op de 345D L. Ze kunnen op verschillende manieren worden afgesteld op de grootte en het gewicht van de machinist en bieden een comfortabele werkomgeving. Brede afstelbare armleuningen en een oprolbare veiligheidsgordel worden ook meegeleverd.

Dakraam. Een groter dakraam met zonnescherm biedt uitstekend zicht en goede ventilatie.

Veiligheidshendel. Voor extra veiligheid moet deze hendel in de bedieningsstand staan om de bedieningsfuncties van de machine in te schakelen.

Temperatuurregeling. Ventilatie met aanzuigfiltering en een onder druk staande cabine is standaard op de 345D L. Met een schakelaar op de linker console kan frisse lucht of gecirculeerde lucht worden geselecteerd.

Ruiten. Al het glas is direct aan de cabine bevestigd, waardoor raamlijsten overbodig zijn en het zicht uitstekend is. Het bovenste deel van de voorruit kan met een ontgrendelsysteem met aanraakknop geopend, gesloten en op het dak boven de machinist opgeslagen worden.

Ruitenwissers. Op een stijl gemonteerde ruitenwissers vergroten het gezichtsveld van de machinist en kunnen continu of met intervalregeling worden gebruikt.

Monitor. De compacte, grafische kleurenmonitor geeft informatie over de machine, onderhoud, diagnose en prognose in zevenentwintig verschillende talen weer. De hoek van de monitor kan worden afgesteld om schittering door de zon tot een minimum te beperken.

Buitenkant van cabine. Het ontwerp van de buitenkant maakt gebruik van dikke, stalen buizen langs de onderrand van de cabine, waardoor de weerstand tegen moeheid en trilling wordt verbeterd. Door dit ontwerp kan de FOGS-constructie in de fabriek, of later als toebehoren, direct op de cabine worden vastgebouwd, waardoor de machine aan de specificaties en werkertervereisten voldoet.

Cabinesteunen. Het cabineframe is met rubber steunen aan het chassis bevestigd, waardoor trillingen en geluidsniveaus worden gedempt en aan de machinist meer comfort wordt gegeven.

Rijbedieningselementen. De 345D L gebruikt servogestuurde bedieningshendels die zodanig geplaatst zijn dat de machinist ze met zijn armen op de armleuningen kan bedienen. De verticale verplaatsing is langer dan de horizontale waardoor de machinist minder snel vermoeid raakt. De bedieningshendelgrepen passen in de hand van de machinist. De schakelaar voor de claxon en de tiptoets voor laagtoeren bevinden zich op de linker en rechter greep.

Elektronisch regelsysteem

Bestuurt de motor en het hydraulische systeem voor optimale prestaties.



Console. De consoles hebben een eenvoudig, functioneel ontwerp waardoor de machinist minder snel vermoeid raakt, schakelaars makkelijk bediend kunnen worden en het zicht uitstekend is. Aan beide consoles zijn in hoogte verstelbare armlenningen bevestigd.

Standaard cabine-uitrusting. Voor meer comfort van de machinist en hogere productiviteit heeft de cabine een aansteker, bekerhouder, kledinghaak, servicemeter, documentatiehouder, tijdschriftrek en opbergvak.

Machinebeveiliging. Er kan een optioneel machinebeveiligingssysteem door de fabriek geleverd worden. Dit systeem regelt wanneer de machine gebruikt kan worden en vereist speciale sleutels om onbevoegd gebruik van de machine te voorkomen, een waardevol afschrikmiddel tegen diefstal.

Product Link. Materieelbewaking met toegang tot dealerservice van wereldklasse. Product Link maakt gebruik van draadloze en satelliettechnologie om essentiële informatie over het gebruik, onderhoud en de werkplek van de machine te verzamelen en te verzenden. Deze informatie kan eenvoudig worden opgeroepen via Equipment Manager, een beveiligde internettoepassing.

Afhankelijk van uw abonnementsniveau zal Product Link:

- huidige materieelparameters (urenstand, werkplek, storingscodes enz.) melden
- alle elementen van machineonderhoud volgen en de machinegeschiedenis bijhouden
- voorspellen wanneer service nodig is
- u helpen onderhoud te plannen en onderdelen efficiënt te bestellen
- u waarschuwen voor mogelijke of onmiddellijke problemen

Monitorbeeldscherm. De monitor is een grafisch LCD kleurscherm met 400 x 234 pixels.

Het hoofdwaarschuwinglampje knippert AAN en UIT wanneer een van de onderstaande kritische omstandigheden zich voordoet:

- Motoroliedruk te laag
 - Koelvloeistoftemperatuur te hoog
 - Hydrauliekolietemperatuur te hoog
- Onder normale omstandigheden is het monitorbeeldscherm in vier gebieden verdeeld: klok en toerentalschaal, meter, gebeurtenisdisplay en display met verschillende informatie.

Motormanagementmodi. De vermogensmodi – zuinig, motormanagement, meer vermogen – worden uit het menu op de monitor geselecteerd. Dankzij de keuze van individuele vermogensmodi kan een gebruiker de machineprestaties aan de toepassings-eisen aanpassen en zodoende de machinist in staat stellen een modus te selecteren voor optimale prestaties met lager brandstofverbruik.

Brandstofverbruik. De 345D L geeft het brandstofverbruik ogenblikkelijk op de monitor weer.

Gebied met klok en toerentalschaal.

De klok, de stand van de toerentalschaal en het groene benzinstationpictogram worden in dit gebied weergegeven.

Metergebied. Drie analoge meters, brandstofniveau, hydrauliekolietemperatuur en koelvloeistoftemperatuur worden in dit gebied weergegeven.

Gebeurtenisdisplaygebied. Informatie over de machine wordt in dit gebied weergegeven, samen met het pictogram en de taal.

Displaygebied met verschillende informatie. Dit gebied is gereserveerd voor het weergeven van informatie die handig is voor de machinist. Het “CAT” logo wordt weergegeven wanneer geen informatie beschikbaar is.



Onderwagen

De duurzame onderwagen absorbeert belastingen en zorgt voor uitstekende stabiliteit.



Onderwagenopties. De 345D L wordt standaard met vetgesmeerde rupsen, GLT4 genaamd, geleverd. De rupschalmen zijn met vet gemonteerd en afgedicht om slijtage van inwendige bussen en lawaai tijdens het rijden te verminderen en de bedrijfskosten te verlagen door de levensduur te verlengen. Rupsen met PPR2 (Positive Pen Retention 2, positieve vergrendeling van pen) en gegoten loopwielen zijn leverbaar als toebehoren op de 345D L.

De PPR2 voorkomt dat de rupsen uit

de rupschalm loskomt en het gegoten loopwiel is ontworpen voor een langere levensduur. Beide opties zijn ideaal voor extreme toepassingen zoals werken op gesprongen rots of voor die toepassingen waarin veel wordt gereden.

Rijmotoren. Hydrauliekmotoren met twee snelheden en axiale zuigers leveren de 345D L het aandrijfvermogen en de snelheidskeuze. Wanneer de stand voor hoge snelheid is geselecteerd, kan de machine automatisch tussen computer-gestuurde hoge en lage snelheid wisselen, afhankelijk van de vereiste trekkracht.

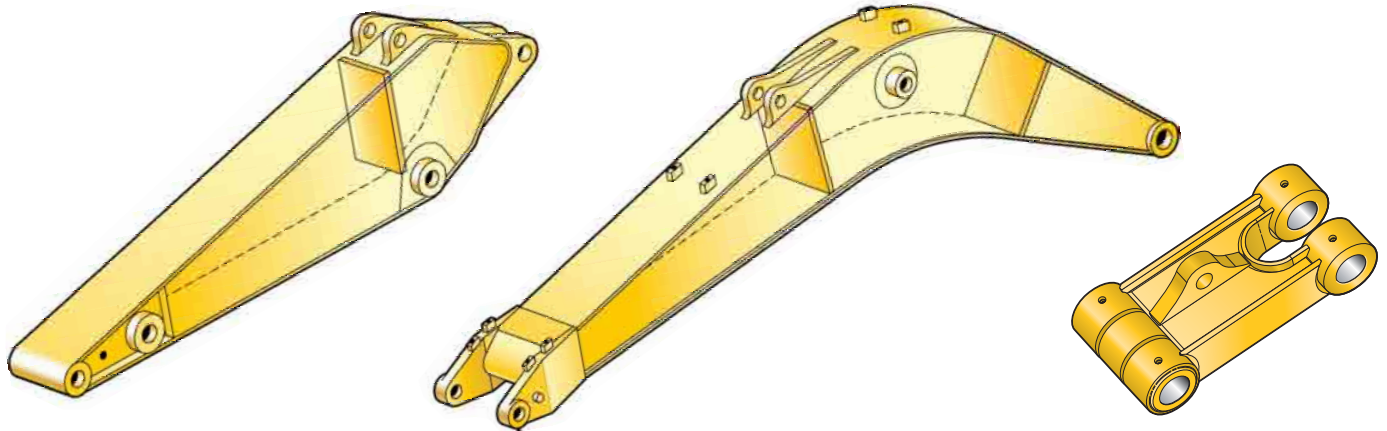
Circuit voor recht vooruit rijden. Het circuit voor recht vooruit rijden is in het hydraulische systeem ingebouwd, dat een lage snelheid en recht vooruit rijden handhaaft, zelfs wanneer het bakscharniermechanisme gebruikt wordt.

Eindaandrijving. De eindaandrijvingen zijn van het type met driefasige planetaire reductie. Dit ontwerp resulteert in een complete, compacte aandrijf-/remeenheid die uitstekende prestaties en betrouwbaarheid levert.

Rupsbeschermplaten. Het loopwielscherm en het aanboutmiddenscherm zijn standaarduitrusting. Deze helpen de uitlijning van de rupsen tijdens het rijden of werken op hellingen handhaven. Er zijn optionele schermen over de volle lengte leverbaar voor toepassingen die extra rupsbescherming of -uitlijning vereisen.

Gieken, graafarmen en scharniermechanisme

Ontworpen voor maximale flexibiliteit om de productiviteit en efficiëntie bij alle werkzaamheden hoog te houden.



Uitrustingsstukken voor bakscharniermechanisme. Selecteer met Pon Equipment de juiste combinatie graafarm en giek om hoge productiviteit vanaf het begin van het werk te verzekeren. Er zijn twee soorten gieken en vier graafarmen leverbaar in allerlei uitvoeringen voor een grote verscheidenheid aan toepassingen en een uitgebreide reeks combinaties van reikwijdte en graafkrachten voor optimale veelzijdigheid. Alle gieken en graafarmen ondergaan spanningsontlasting voor grotere duurzaamheid.

Constructie van giek. De gieken van de 345D L hebben grote dwarsdoorsneden en inwendige schotten voor een lange levensduur en duurzaamheid. Giet- en smeedstukken worden op kritieke plaatsen met hoge belasting gebruikt, zoals de giekvoet en giekcilinderverbinding.

Zwaaruitgevoerde (HD) lange giek. De HD lange giek van 6900 mm is ontworpen met het oog op een balans tussen reikwijdte, graafkracht en bakinhoud. De HD lange giek is ideaal voor allerlei toepassingen.

Giek voor volume-uitgraving. De giek van 6550 mm voor volume-uitgraving is ontworpen op maximale graafkrachten, bakinhoud en productiviteit bij het laden van trucks. De giek voor volume-uitgraving heeft twee graafarmopties voor grotere veelzijdigheid op het werkt terrein.

Graafarmconstructie. De graafarmen van de 345D L zijn van staal met hoge trekkracht gemaakt en hebben een groot doosvormig ontwerp, inwendige schotten en een extra bodemplaat tegen beschadiging. De steengroevegraafarm heeft verstevigingsstangen op de graafarm.

Graafarmen voor volume-uitgraving. Er zijn twee steengroevegraafarmen voor volume-uitgraving leverbaar voor grotere graafkracht en bakinhoud. Graafarmen voor volume-uitgraving maken gebruik van het bakscharniermechanisme en de bakken van de UB-groep.

- **M2. 5UB.** De graafarm van 2500 mm is bedoeld voor volume-uitgraving met zeer grote bakken waarbij grote kracht vereist is.
- **M3. 0UB.** De graafarm van 3000 mm biedt uitstekende graafmogelijkheden met grote bakinhoud en kracht.

Lange graafarmen. De lange graafarmen zijn in twee lengten leverbaar voor een verscheidenheid aan toepassingen. Lange graafarmen maken gebruik van het bakscharniermechanisme en de bakken van de TB-groep.

- **R2. 9TB.** De graafarm van 2900 mm heeft een goed graafbereik en is geschikt voor grote maten bakken.
- **R3. 35TB.** De graafarm van 3350 mm is het meest veelzijdig en geschikt voor alle soorten toepassingen en bakinhouden.

Krachtverbinding. De krachtverbinding van de 345D L verbetert de duurzaamheid en het hefvermogen van de machine in belangrijke hefstanden en is eenvoudiger in het gebruik dan voorgaande hefstangontwerpen.

Pennen. Alle pennen die in het bakscharniermechanisme worden gebruikt, hebben dikke verchroming waardoor ze slijtvast en bestand tegen corrosie zijn. De pennen met grote diameter zorgen voor een soepele verdeling van de schuif- en buigbelasting zodat de pennen, giek en graafarm lang meegaan.

Constructies

De structurele componenten van de 345D L vormen de ruggengraat van de duurzaamheid van de machine.

Frame van onderwagen. Het frame van de onderwagen maakt gebruik van een ontwerp zonder kolommen waardoor het zwenklager rechtstreeks op de bovenplaat kan worden gemonteerd voor uitstekende stijfheid en sterkte.

Het geavanceerde ontwerp van het frame van de onderwagen is tegen de zwaarste toepassingen bestand.

- Aangepast, H-vormig, doosvormig frame van onderwagen levert uitstekende weerstand tegen torsiekrachten.
- Robotgelaste rollenwagens met U-vormig ontwerp.
- Robotlassen verzekert consistente kwaliteitslassen tijdens het gehele fabricageproces.

Bovenwagen. Het robuuste hoofdchassis is ontworpen voor maximale duurzaamheid. Robotlassen wordt gebruikt voor consistente lasnaden van goede kwaliteit. De hoofdprofielen zijn doosvormig en worden door een buis met een grote diameter in het giekvoetgedeelte verbonden voor betere stijfheid en sterkte. Het buitenframe maakt gebruik van gebogen zijrails voor stijfheid tegen buig- en torsiekrachten.

Rollenwagen. Maakt gebruik van een vijfhoekig profiel voor de rollenwagen die robotgelast is voor lasconsistentie en kwaliteit. De rollenwagen is zodanig ontworpen dat de bovenkant van de rollenwagen een steile hoek heeft om ophopen van modder en rommel te helpen voorkomen.

Afstemming van toepassing op systemen

De 345D L is afgestemd op Cat knikgestuurde dumptrucks.

Groot assortiment uitrustingsstukken voor bakscharniermechanisme. De keuze tussen verschillende uitrustingsstukken voor het bakscharniermechanisme betekent meer flexibiliteit onder vele verschillende bedrijfsomstandigheden en bij allerlei toepassingen zoals de bouw, mijnbouw of zand- en grindwinning. Afhankelijk van de uitvoering van het bakscharniermechanisme en de materiaaldichtheid kan de 345D L samen met de 730 tot 740 knikgestuurde dumptrucks worden gebruikt. Afgestemde systemen bieden bovendien veelzijdigheid bij het opstellen van de werkzaamheden, of de truck nu vanaf een hogere plaats of op hetzelfde niveau wordt geladen.

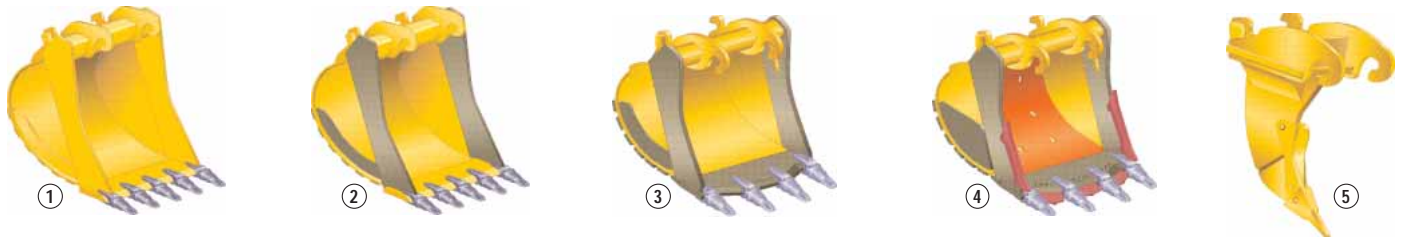
Optimaal ontwerp voor afstemming op graafbeweging. Vijf tot zes gangen in minder dan twee minuten, afgestemd op de Cat 735, bieden u maximale productie van de systemen tegen de laagste kosten per ton verplaatst materiaal

Maximale inzetbaarheid. Nieuwe normen voor duurzaamheid en betrouwbaarheid helpen te verzekeren dat uw laadsysteem langer inzetbaar is, efficiënt werkt en blijvende waarde en hoge restwaarde heeft.



Uitrustingsstukken

De 345D L heeft een uitgebreide selectie graafbakken en uitrustingsstukken voor optimale machineprestaties.



Doelmatige serie bakken. Het

geoptimaliseerde ontwerp past perfect bij de machine-uitvoering. Betere balans tussen prestaties en duurzaamheid. Graafbakken gebruiken het nieuwe Caterpillar K-serie tandsysteem.

- 1 Grondverzet (X).** Graaft en laadt zacht tot halfhard materiaal zoals klei en aarde. Heeft aanlasbare tandpunthouders, slijtvast mes en slijtplaten van staallegering en hoogwaardig stalen zijplaten.
- 2 Zwaar grondverzet (EX).** Graaft en laadt compact/schurend materiaal zoals aarde/rots, zand/klei, zand/grind, steenkool, kalk en ertsen die geringe slijtage veroorzaken. Heeft groter graafgereedschap plus slijtvaste messen, slijtplaten en zijstangen van staallegering.
- 3 Rots (R).** Graaft en laadt aarde gemengd met een hoog percentage rots of andere schurende materialen. Heeft een V-vormig mes, dikkere basis en slijtvlakken.

- 4 Zwaaruitgevoerd rots (HDR).** Voor agressief graven en laden met bakken in zeer schurende toepassingen zoals graniet en basalt. Heeft een V-vormig mes en zeer slijtvaste uitrusting.

Verschillend van rotsbakken:

- Langste duurzaamheid vanwege zeer slijtvaste uitrusting;
- De zijlijtplaten zijn dikker en lopen verder tot de bak;
- Binnenslijtpakket (voering) gemaakt van 500 Brinell, slijtvaste staallegering met grote treksterkte;
- Standaard uitgerust met zijplaatbeschermers en messegmenten voor een langere levensduur van de bak.

Caterpillar kan andere bakken en tanden leveren voor gebruik in steengroeven, toepassingen met grote slijtende werking en speciale toepassingen. Vraag de vertegenwoordiger van Pon Equipment om de beste oplossing voor uw materiaal en werk aan te raden.

- 5 Ripper.** De Caterpillar rippers van de TR-serie zijn leverbaar voor gebruik met snelkoppelingen van de CW-serie of om rechtstreeks aan de graafarm en het scharniermechanisme te worden bevestigd. De ripper levert grote

indringingskracht op één punt om rotsen en ander moeilijk uit te graven materiaal op te breken. Er is een korte ripper leverbaar voor het zwaarste opbrekwerk. Het gebruik van de snelkoppeling en een bijbehorende rotsbak vergemakkelijkt de techniek "Opbreken en laden" ter aanvulling of vervanging van tot ontploffing brengen om rotsmateriaal vóór het vervoer per truck voor te bereiden.

Snelkoppelingen. De Caterpillar snelkoppelingen stellen de machinist in staat om op eenvoudige wijze het ene uitrustingsstuk los te koppelen en het andere op te pakken. Uw hydraulische graafmachine wordt uiterst veelzijdig. Met de speciale snelkoppeling van de CW-serie kunnen uitrustingsstukken snel worden verwisseld terwijl de machine topprestaties blijft leveren. Een hijshaak is toegevoegd voor maximaal hefvermogen.

Assortiment uitrustingsstukken. Kies uit een assortiment uitrustingsstukken zoals hamers, brekers, vergruizers, scharen, multiprocessors en grijpers. Vraag Pon Equipment naar informatie over hulpstukken of speciale uitvoeringen.

Specificaties van bakken

Zonder snelkoppeling	Scharniermecha- nisme	Breedte	Gewicht*	Inhoud (ISO)	Giek voor volume- uitgraving 6550 mm		Lange giek 6900 mm	
		mm	kg	m ³	M2.5UB	M3.0UB	R2.9TB	R3.35TB
Grondverzet (X)	TB	1500	2237	2,2	×	×		
	UB	1500	2498	2,8			×	×
	UB	1700	2701	3,2			×	×
	UB	1900	2860	3,6			×	×
Zwaar grondverzet (EX)	TB	1600	2428	2,4	×	×		
	TB	1650	2474	2,6	×	×		
	TB	1750	2562	2,8	×	×		
	UB	1550	2810	2,8			×	×
	UB	1750	3030	3,2			×	×
	UB	1850	3100	3,4			×	×
Rots (R)	TB	1500	2483	2,2	×	×		
	TB	1550	3084	2,8	×	×		
	UB	1450	3005	2,6			×	×
	UB	1550	3080	2,8			×	×
	UB	1700	3250	3,2			×	×
Zwaaruitgevoerd rots (HDR)	UB	1450	3336	2,6			×	×
UB	1550	3480	2,8			×	×	
Maximale lading in kg (laadvermogen plus bak)					7550	6790	6830	6930
Met snelkoppeling CW-55								
Grondverzet (X)	TB	1500	2173	2,2	×	×		
Zwaar grondverzet (EX)	TB	1500	2313	2,2	×	×		
	TB	1750	2574	2,8	×	×		
	UB	1400	1680	2,4			×	×
	UB	1550	2780	2,8			×	×
	UB	1750	3005	3,2			×	×
	UB	1850	3160	3,4		×	×	×
Rots (R)	TB	1380	2372	2,0	×	×		
	UB	1450	2995	2,6			×	×
	UB	1550	3055	2,8			×	×
	UB	1700	3236	3,2			×	×
Zwaaruitgevoerd rots (HDR)	UB	1450	3271	2,6			×	×
UB	1750	3295	3,2			×	×	
Maximale lading in kg (laadvermogen plus bak)					7550	6790	6830	6930

* Baggewicht inclusief plus-
tandpunten voor indringing van
de K-serie

Max. materiaaldichtheid
1200 kg/m³
 Max. materiaaldichtheid
1500 kg/m³
 Max. materiaaldichtheid
1800 kg/m³
× Niet geschikt

Tabel voor geschikte uitrustingsstukken

Wanneer u tussen verschillende uitrustingsstukmodellen kiest, die op dezelfde machine-uitvoering kunnen worden geïnstalleerd, houd dan rekening met de uitrustingsstuktoepassing, productiviteitseisen en duurzaamheid. Raadpleeg de uitrustingsstukspecificaties voor aanbevolen toepassingen en informatie over productiviteit.

		Zonder snelkoppeling				Met snelkoppeling CW-55			
		Lange giek 6900 mm		Giek voor volume- uitgraving 6550 mm		Lange giek 6900 mm		Giek voor volume- uitgraving 6550 mm	
		2900	3350	2500	3000	2900	3350	2500	3000
Ripper	TR-55								
Multiprocessor	MP30 CC, CR, PP, PS, S, TS								
	MP40 CC, CR, PS, S	N	N		N	N	N	N	N
Betonbreker en vergruizer	VHC-50								
	VHC-60		N			N	N		N
	VHP-50								
	VHP-60	N	N		N	N	N	N	N
Hydraulische schaar	S340					N	N		
	S365B*, S385B*					N	N	N	N
Mechanische grijper	G140								
Sloop- en sorteergrijper	G330								
Hydraulische hamer	H160D S, H180 S								

* Op giek gemonteerd

Werkbereik 360°

Over de voorkant

N Niet aanbevolen

Ontworpen voor veiligheid

Cat machines zijn ontworpen om de machinist en het werkterrein veilig te houden.

Zicht. Een optionele achteruitkijkcamera en WAVS (Work Area Vision System, Beeldsysteem van werkgebied) kunnen worden geïnstalleerd. Hierdoor wordt de veiligheid van de machinist, andere machines en personeel dat in de buurt van de graafmachine werkt, verbeterd.

Lichten. HID lampen van 35 W (optioneel) kunnen worden gebruikt in plaats van grootlicht halogeenlampen van 65 W. De krachtige HID lampen zijn bijna twee keer zo helder en 50 procent efficiënter voor beter zicht 's avonds en wanneer er niet weinig licht is.

Veilige toegang. Leuning en anti-slipoppervlakken zijn ontworpen voor veilig in en uit Cat machines stappen. Dagelijkse onderhoudscontroles kunnen eenvoudig vanaf het maaiveld worden uitgevoerd. De achterraut dient als nooduitgang.

Veiligheidsalarm. Als er zich iets abnormaals voordoet, wordt een waarschuwing op de monitor weergegeven. Als het urgent is, knippert de hoofdlamp en weerklinkt een alarmsignaal, die de machinist waarschuwen om onmiddellijk actie te ondernemen.

Schoner voor het milieu

Caterpillar investeert reeds lang in technologie, producten en diensten die het effect van grondverzetmaterieel op het milieu verminderen.



Emissie. Met ACERT technologie om de emissie te verlagen, vermindert de C13 motor de onderhoudskosten dankzij minder motorslijtage en lager oliegebruik. Deze motor kan tot B30 biodiesel gebruiken om de emissie op het werkterrein nog meer te verlagen.

Brandstofbeheer. Met een brandstofverbruikdisplay kan de machinist het brandstofverbruik bewaken. Drie motormanagementmodi stellen de machinist in staat om een modus te selecteren met het oog op optimale prestaties bij lager brandstofverbruik.

Vloeistoffen. Langere service- en onderhoudsintervallen verhogen de inzetbaarheid van de machines en de vloeistoffen hoeven minder vaak te worden verversd. Cat HEES biologisch afbreekbare hydrauliekolie wordt volledig ontbonden door micro-organismen in de grond of het water voor een schoner werkterrein.

Cat Reman (door de fabriek gereviseerde) onderdelen. Wij recyclen gebruikte producten tot "zo goed als nieuwe" Cat Reman producten, die dezelfde prestaties en kwaliteit leveren als nieuwe onderdelen, tegen een fractie van de nieuwprijs. Er zijn milieuvriendelijk hernieuwde Reman onderdelen leverbaar voor deze machine.

Service en onderhoud

Vereenvoudigde service en onderhoud besparen u tijd en geld.



Langere onderhoudsintervallen. Langere onderhoudsintervallen verhogen de inzetbaarheid van de machines. De onderhoudsintervallen voor motorolie, motoroliefilter en waterafscheider voor de brandstofleiding zijn verlengd tot 500 uur, voor hydrauliekolie tot 2000 uur bij normale toepassingen met S•O•SSM analysebewaking.

Patroonfilter. De hydrauliekretourfilters bevinden zich in de hydrauliekolietank. De filterelementen kunnen worden verwijderd zonder hydrauliekolie te morsen.

Servo-hydrauliekfilter. Het servo-hydrauliekfilter houdt verontreiniging uit het servosysteem en bevindt zich in de pompruimte.

Hoofdluchtfilter met radiale afdichting. Het hoofdluchtfilter met radiale afdichting en voorfilter heeft een filterelement met twee lagen voor efficiëntere filtratie. Er is geen gereedschap nodig om het element te vervangen.

Brandstof-waterafscheider. De waterafscheider heeft een brandstofvoorfilterelement en bevindt zich in de accuimte voor gemakkelijke toegang vanaf het maaiveld.

Onderhoudspunten. De onderhoudspunten bevinden zich op een centraal, gemakkelijk te bereiken punt voor eenvoudig routine-onderhoud.

Oliemonsterafname- en drukpoorten. Met de oliemonsterafname- en drukpoorten kan de conditie van de machine eenvoudig worden gecontroleerd. Deze zijn standaard op elke machine.

Smeerpunten. Een geconcentreerd-smeervetblok op de giek levert smeervet aan moeilijk te bereiken plaatsen.

Elektrische ontluchtingspomp. Een elektrische brandstofontluchtingspomp is in de plaats gekomen van de op de motor gemonteerde brandstofontluchtingspomp en de bedieningsschakelaar bevindt zich in de ruimte linksachter dicht bij het luchtfilter, zodat hij gemakkelijk bereikbaar is.

Pon Care

Met Pon Care kunt u zelf bepalen welke service u voor uw machine wilt inzetten.



De juiste machine voor uw bedrijf. Pon Equipment zal u bij de keuze van uw machines bijstaan zodat u de juiste machine voor uw specifieke bedrijfstak en toepassingen kiest.

Het meest attractieve financieringspakket van Cat Financial. Cat Financial specialiseert zich in het financieren van materieel en heeft de reputatie van een betrouwbare partner. Wat voor bedrijf u ook runt, Pon Equipment en Cat Financial bieden een scala aan flexibele, uiterst concurrerende, financiële oplossingen voor nieuwe Cat machines. Hierdoor kunt u het benodigde Cat materieel sneller en eenvoudiger verkrijgen.

Het meest rendabele onderhoudscontract. De onderhoudscontracten van Pon Equipment zijn de meest effectieve manier om uw machine topprestaties te laten leveren en om het risico, de kosten, de verstoring en het verlies van inkomsten te elimineren, die door onvoorziene stilstand worden veroorzaakt.

De gunstigste Cat garantie. De garantiedekking van Pon Equipment wordt ondersteund door de wereldwijde hulpbronnen van Caterpillar en is speciaal ontworpen voor de beste bescherming tegen reparatiekosten voor Cat machines. Deze veelomvattende dekking maakt het bezit van materieel tot een zorgeloze ervaring en geeft volledige gemoedsrust.

Pon Equipment staat altijd klaar om u te helpen de beslissingen te nemen die het beste zijn voor uw bedrijf.

Motor

Cat C13 met ACERT technologie

Nettovermogen bij 1800 tpm

ISO 9249	283 kW/385 pk
EEG 80/1269	283 kW/385 pk
Boring	130 mm
Slag	157 mm
Slagvolume	12,5 liter
Cilinders	6

- De C13 motor kan aan de emissie-eisen van Fase IIIA of Fase II voldoen.
- Al het motorvermogen (pk) is metrisch inclusief de gegevens op de voorpagina.
- Het opgegeven nettovermogen is het beschikbare vermogen aan het vliegwiel wanneer de motor met een ventilator, luchtfilter, uitlaatdemper en dynamo is uitgerust.
- Geen motorcorrectie vereist onder een hoogte van 2300 m.

Remmen

Voldoet aan de norm ISO 10265:1998

Rupsen

Rupsbreedte met lange onderwagen:	
Dubbele kammen, zwaaruitgevoerd	
600 mm en 750 mm	
Driedubbele kammen, zwaaruitgevoerd	
600 mm, 750 mm en 900 mm	
Aantal rupsplaten aan elke kant	52
Aantal rollen aan elke kant	9
Aantal draagrollen aan elke kant	2

Geluid

Voor EU landen

Geluidsniveau in cabine

- Het geluidsniveau in de cabine, gemeten volgens de procedures in ISO 6394:1998, is 76 dB(A) voor de door Caterpillar geleverde cabine, wanneer deze naar behoren is geïnstalleerd en onderhouden en met gesloten deuren en ramen is getest.

Geluid buiten cabine

- De opgegeven geluidsbelasting voor omstanders is 107 dB(A), gemeten volgens de testprocedures en condities in 2000/14/EG.

Gehoorscherming kan nodig zijn wanneer in een open cabine wordt gewerkt (wanneer deze niet naar behoren is onderhouden of met deuren en/of ramen open) gedurende lange perioden of in een lawaaiëring omgeving.

Cabine/FOGS-constructie

Cabine/FOGS voldoet aan ISO 10262.

Rijden

Maximale rijnsnelheid	4,7 km/u
Maximale trekkracht	338 kN

Zwenkmechanisme

Zwenksnelheid	8,9 tpm
Zwenkkoppel	149 kNm

Hydraulisch systeem

Hoofdsysteem

Maximale opbrengst	734 l/min
Maximale druk	
Normaal	350 bar
Groot hefvermogen	380 bar
Rijden	350 bar
Zwenken	314 bar

Servosysteem

Maximale opbrengst	43 l/min
Maximale druk	41 bar

Giekcilinder

Boring	160 mm
Slag	1575 mm

Graafarmcilinder

Boring	190 mm
Slag voor lange giek vóór	1778 mm
Slag voor giek voor volume-uitgraving vóór	1758 mm

Bakcilinder van TB-groep

Boring	160 mm
Slag	1356 mm

Bakcilinder van UB-groep

Boring	170 mm
Slag	1396 mm

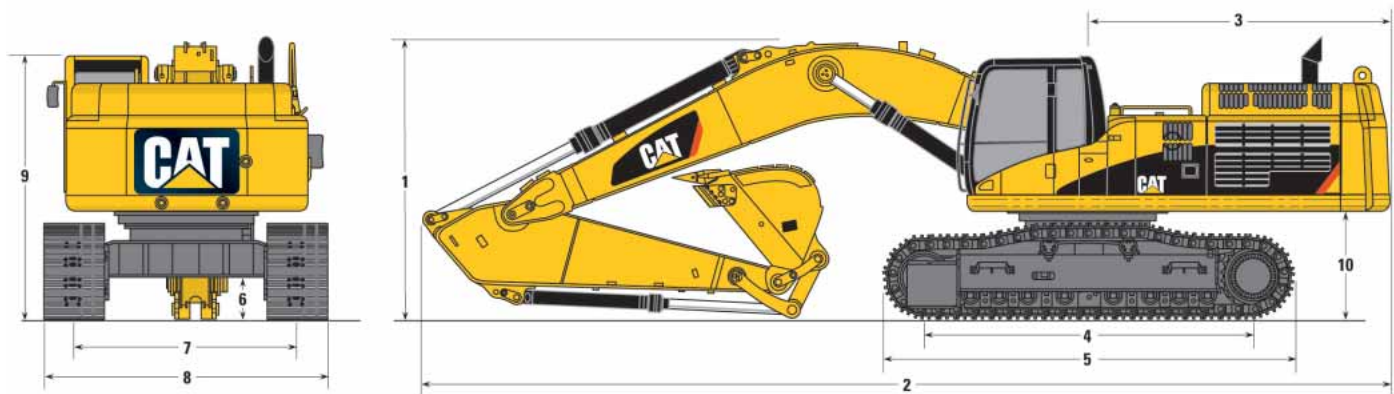
Normale ontlastdruk hoofd 350 bar

Inhouden

	liter
Brandstoftank	710
Koelsysteem	71
Carter	42
Zwenkaandrijving (per stuk)	10
Eindaandrijving (per stuk)	15
Hydraulisch systeem (incl. tank)	570
Hydrauliekolietank	262

Afmetingen

Alle afmetingen zijn bij benadering.



		Zwaaruitgevoerde, lange giek		Giek voor volume-uitgraving			
		6900		6550		mm	
Giek	mm	6900		6550		3 Zwenkstraal over achterkant	3770
Graafarm	mm	2900	3350	2500	3000	4 Lengte tot midden van rollen	4340
1 Vervoershoogte	mm	3730	3790	4000	4040	5 Rups lengte	5330
2 Vervoerslengte	mm	11 840	11 850	11 610	11 530	6 Bodemvrijheid	710
						7 Spoorbreedte	2890/2390
						8 Rupsbreedte	
						met rupsplaten van 600 mm	3490/2990
						met rupsplaten van 750 mm	3640/3140
						met rupsplaten van 900 mm	3790/3290
						8 Hoogte van cabine	3360
						10 Vrije ruimte contragewicht	1430

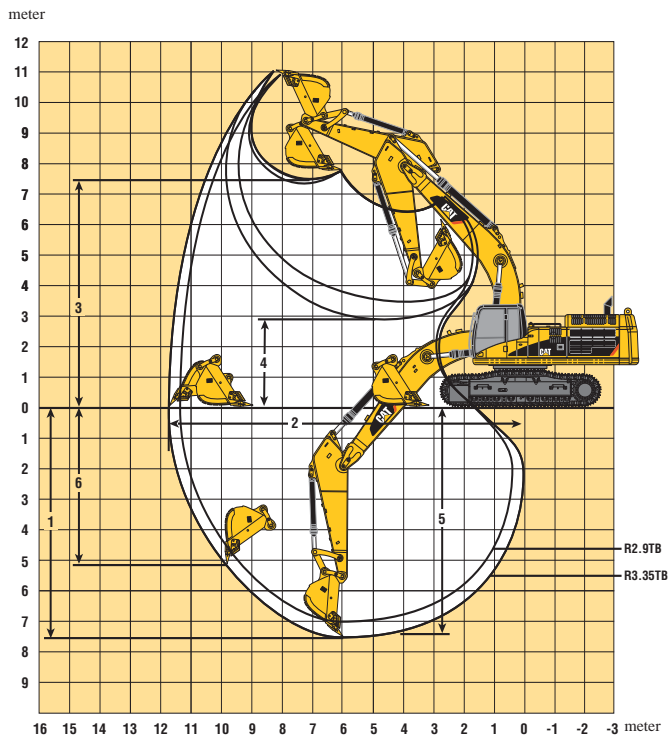
Gewicht van machine en hoofdcomponenten

Werkelijk gewicht en gronddruk zijn afhankelijk van de uiteindelijke uitvoering van de machine.

		Zwaaruitgevoerde, lange giek 6900 mm		Giek voor volume-uitgraving 6550 mm	
		R2.9TB	R3.35TB	M2.5UB	M3.0UB
Graafarmtype					
Bedrijfgewicht*					
met rupsplaten van 600 mm	kg	49 570	49 610	50 650	50 830
met rupsplaten van 750 mm	kg	50 220	50 260	51 300	51 480
met rupsplaten van 900 mm	kg	50 970	51 010	52 050	52 230
Graafarmlengte	mm	2900	3350	2500	3000
Bakgewicht	kg	2570		3260	
Bakinhoud	m ³	2,8		3,2	
Bakbreedte/type	mm	1750/EX		1750/EX, 1750/R	
Graafarmgewicht (met bakcilinder)	kg	1950	1990	2190	2370
Giekgewicht (met graafarmcilinder)	kg	4590		4600	
Giekcilinders (paar)	kg	800			
Bovenwagen**	kg	12 440			
Onderwagen met rupsplaten van 600 mm	kg	17 790			
Contragewicht	kg	9040			

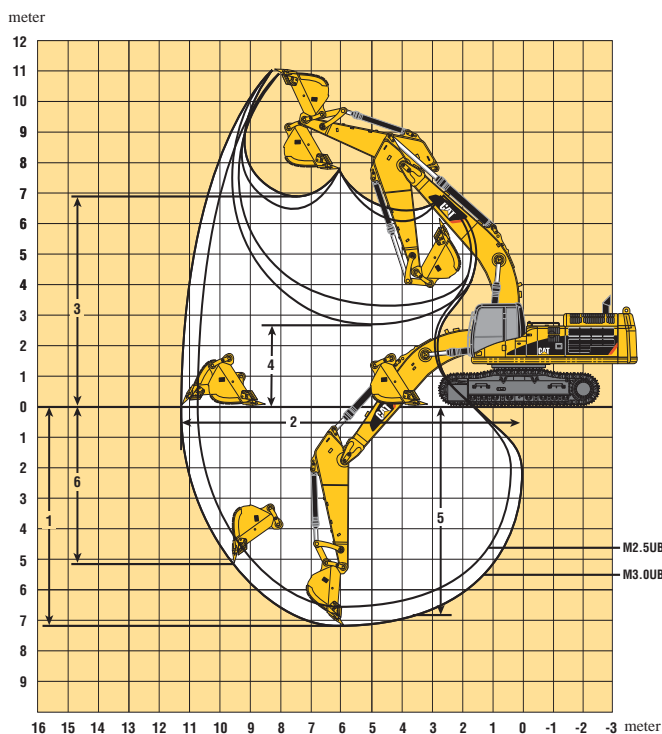
* Met contragewicht, machinist en volle brandstoftank.

** Zonder contragewicht.



Uitvoering met zwaaruitgevoerde (HD) lange giek (6900 mm)

		R2.9TB	R3.35TB
Graafarmlengte	mm	2900	3350
1 Maximale graafdiepte	mm	7041	7419
2 Maximale reikwijdte op maaiveldhoogte	mm	11 284	11 703
3 Maximale laadhoogte	mm	7403	7580
4 Minimale laadhoogte	mm	3411	2913
5 Maximale graafdiepte, vlakke bodem van 2440 mm	mm	6879	7344
6 Maximale graafdiepte, verticale wand	mm	4888	5296
Bakinhoud	m ³	2,8	2,8
Bakstraal bij mes	mm	1704	1704
Graafkracht van bak (ISO)	kN	249	239
Graafkracht van graafarm (ISO)	kN	235	217



Uitvoering met giek voor volume-uitgraving (ME) (6550 mm)

		M2.5UB	M3.0UB
Graafarmlengte	mm	2500	3000
1 Maximale graafdiepte	mm	6606	7106
2 Maximale reikwijdte op maaiveldhoogte	mm	10 752	11 216
3 Maximale laadhoogte	mm	6733	6925
4 Minimale laadhoogte	mm	3270	2770
5 Maximale graafdiepte, vlakke bodem van 2440 mm	mm	6435	6954
6 Maximale graafdiepte, verticale wand	mm	3921	4358
Bakinhoud	m ³	3,2	3,2
Bakstraal bij mes	mm	1862	1862
Graafkracht van bak (ISO)	kN	275	261
Graafkracht van graafarm (ISO)	kN	259	234

Hefvermogens

Alle gewichten zijn in kg. Met groot hefvermogen aan. Contragewicht 9040 kg.

Zwaaruitgevoerde lange giek 6900 mm

Graafarm
2900 mm
Rupsplaten
600 mm
Bakinhoud
2,8 m³
Bakgewicht
2567 kg

	3,0 m		4,5 m		6,0 m		7,5 m		9,0 m				m
9,0 m											*4710	*4710	9,07
7,5 m							*8990	*8990			*4530	*4530	10,09
6,0 m							*9610	*9610	*8750	6950	*4530	*4530	10,74
4,5 m			*17 560	*17 560	*12 990	*12 990	*10 610	9660	*9190	6820	*4670	4480	11,09
3,0 m			*21 600	20 780	*14 990	13 270	*11 700	9190	*9750	6600	*4950	4270	11,19
1,5 m			*17 370	*17 370	*16 490	12 460	*12 610	8740	*10 220	6370	*5390	4290	11,05
0 m			*19 970	18 830	*17 110	11 980	*13 070	8430	*10 330	6200	*6060	4570	10,65
-1,5 m	*14 180	*14 180	*21 790	18 840	*16 800	11 810	*12 890	8290	*9980	6140	*7100	5190	9,97
-3,0 m	*20 290	*20 290	*20 330	19 140	*15 470	11 900	*11 800	8340			*6830	6450	8,93
-4,5 m	*21 310	*21 310	*16 610	*16 610	*12 670	12 240							

Zwaaruitgevoerde lange giek 6900 mm

Graafarm
3350 mm
Rupsplaten
600 mm
Bakinhoud
2,8 m³
Bakgewicht
2567 kg

	3,0 m		4,5 m		6,0 m		7,5 m		9,0 m				m
9,0 m											*3930	*3930	9,6
7,5 m									*6060	*6060	*3780	*3780	10,55
6,0 m							*9040	*9040	*8270	7090	*3780	*3780	11,17
4,5 m					*12 230	*12 230	*10 100	9800	*8800	6920	*3900	*3900	11,51
3,0 m			*20 450	*20 450	*14 360	13 510	*11 280	9300	*9440	6670	*4150	3960	11,6
1,5 m			*21 390	*19 760	*16 090	12 640	*12 310	8830	*10 010	6410	*4530	3970	11,47
0 m	*7060	*7060	*20 930	*19 020	*16 990	12 080	*12 940	8470	*10 330	6210	*5120	4200	11,09
-1,5 m	*13 470	*13 470	*22 730	*18 860	*16 980	11 820	*12 980	8280	*10 170	6100	*6010	4730	10,44
-3,0 m	*20 460	*20 460	*21 350	*19 040	*15 980	11 820	*12 210	8260	*9070	6150	*7190	5760	9,46
-4,5 m	*21 850	*21 850	*18 100	*18 100	*13 700	12 080	*10 050	8480					
-6,0 m			*12 520	*12 520	*8880	*8880							

Giek voor volume-uitgraving 6550 mm

Graafarm
2500 mm
Rupsplaten
600 mm
Bakinhoud
3,2 m³
Bakgewicht
3258 kg

	3,0 m		4,5 m		6,0 m		7,5 m		9,0 m				m
9,0 m											*5540	*5540	8,28
7,5 m							*9140	*9140			*5270	*5270	9,41
6,0 m							*9560	9360			*5250	5000	10,11
4,5 m			*17 510	*17 510	*12 870	*12 870	*10 440	9070	*9000	6080	*5420	4420	10,48
3,0 m			*21 290	20 350	*14 750	12 810	*11 440	8650	*9430	5950	*5770	4180	10,57
1,5 m			*19 080	18 810	*16 100	12 010	*12 220	8240	*9750	5780	*6330	4230	10,4
0 m			*22 950	18 330	*16 560	11 530	*12 520	7950	*9640	5660	*7190	4610	9,94
-1,5 m	*15 980	*15 980	*21 550	18 410	*16 010	11 400	*12 070	7860			*7490	5490	9,17
-3,0 m	*24 550	*24 550	*18 890	18 840	*14 230	11 570	*10 240	8000					
-4,5 m			*14 190	*14 190	*10 170	*10 170							

Giek voor volume-uitgraving 6550 mm

Graafarm
3000 mm
Rupsplaten
600 mm
Bakinhoud
3,2 m³
Bakgewicht
3258 kg

	3,0 m		4,5 m		6,0 m		7,5 m		9,0 m				m
9,0 m											*4060	*4060	8,89
7,5 m							*8280	*8280			*3850	*3850	9,93
6,0 m							*8820	*8820	*7230	6210	*3830	*3830	10,59
4,5 m					*11 950	*11 950	*9780	9150	*8460	6160	*3970	3950	10,94
3,0 m			*19 990	*19 990	*13 960	12 980	*10 880	8690	*9010	5970	*4250	3730	11,03
1,5 m			*22 560	19 220	*15 570	12 100	*11 810	8230	*9470	5750	*4710	3760	10,86
0 m			*23 130	18 420	*16 350	11 520	*12 320	7890	*9620	5580	*5420	4070	10,43
-1,5 m	*15 050	*15 050	*22 240	18 290	*16 160	11 280	*12 160	7720	*9070	5520	*6530	4780	9,7
-3,0 m	*24 190	*24 190	*20 040	18 560	*14 840	11 340	*10 960	7770					
-4,5 m	*21 480	*21 480	*16 070	*16 070	*11 770	11 720							



Lastpunthoogte



Werkend over voorkant



Werkend over zijkant



Graafmechaniek op maximaal bereik

* Begrensd door hydraulisch vermogen en niet door kantelmoment.

De bovenstaande hefvermogens voldoen aan de ISO/DIS 10567 norm voor het hefvermogen van hydraulische graafmachines; ze blijven onder 87% van het hydraulische hefvermogen of 75% van het kantelmoment. Het gewicht van alle hefaccessoires moet van de hierboven vermelde hefvermogens worden afgetrokken.

Standaarduitrusting

De standaarduitrusting kan variëren. Vraag Pon Equipment naar de mogelijkheden.

Elektrisch systeem

Dynamo – 75 A
Cat accu's
Lichten, interieur van cabine
Lichten, op de cabine gemonteerd
Signaal/waarschuingsclaxon
Starten, bij lage temperaturen (twee extra accu's)
Rijalarm

Motor

Voorbereid voor automatische smering
Automatische motortoerentalregeling
Automatische zwenkrem
Extra hydraulische functie
Cat® C13 met ACERT™ technologie
Brandstoffilter
Vrije zwenk
Modus voor groot hefvermogen
Koeling bij hoge omgevingstemperatuur, tot 52 °C
Uitlaatdemper
S•O•SSM monsterafname voor motor- en hydraulisch systeem
Rijden met automatisch schakelen in twee versnellingen
Koelventilator met variabele snelheid

Waterpeilindicator
Waterafscheider in brandstofleiding

Cabine

Verstelbare armleuning
Airconditioning met automatische temperatuurregeling en ontgooier
Asbak met aansteker
Bekerhouder
Voorbereiding voor aanbouwbare FOGS (bescherming tegen vallende objecten)
Kledinghaak
Elektrische aansluiting voor stoelverwarmer
Vloermat
Instrumentenpaneel en meters
Joystick, duimwiel, vier knoppen
Documentatievak
Spiegels (chassis rechts, cabine links)
Veiligheidshendel voor alle bedieningselementen
Ventilatie met aanzuigfiltering
Achterruit, nooduitgang
Veiligheidsgordel, oprolbaar, 51 mm breed
Schuifraam in bovenste deel van deur
Dakraam (polycarbonaat), kan geopend worden

Opbergvak met ruimte voor koelbox, met deksel
Zonnescherm voor voorruit en dakraam
Rijpedalen met afneembare bedieningshendels
Ruitenwissers en -sproeiers

Onderwagen

Verstelbare spoorbreedte
Beschermlaten
Zwaaruitgevoerde rupsmotorschermen
Zwenkscherm
Rupsen
Vetgesmeerde rupsen
Hydraulische kettingspanners
Rupsgeleiderbeschermlaten
loopwielen en middengedeelte
Afgedichte onderwagen op rupsen

Overige standaarduitrusting

Caterpillar één-sleutel-systeem
Contraagewicht 9040 kg met hijshaak
Product Link

Extra uitrusting

Extra uitrusting kan variëren. Vraag Pon Equipment naar de mogelijkheden.

Motor

Voorfilter
Klem, starten met hulpstartkabels

Bakscharnier

Gieken
Zwaaruitgevoerd, lang, 6900 mm
Volume-uitgraving, 6550 m
Bakken (zie pag 11, 12)
Bakscharniermechanisme
TB-groep voor TB-graafarmen
UB-groep voor UB-graafarmen
Baktandpunten en kantmessen
Mesbeschermers

Terugslagkleppen
Giek omlaag brengen
Graafarm omlaag brengen

Graafarmen

R2.9TB lang
R3.35TB lang
M2.5UB volume-uitgraving
M3.0UB volume-uitgraving

Beschermlaten

Vallende voorwerpen, voor cabine
Voorruit
Rupsgeleiding, volle lengte

Hydrauliek

Extra giekleidingen
Extra graafarmleidingen
Enkele werking
Koelcircuit
Gecombineerd
Middelhoge druk
Pedaal, uitrustingsstukmodulatie
Universeel circuit van snelkoppeling
Uitrustingsstukkeuze (10 uitrustingsstukken via monitor)

Cabine

Joysticks
Joystick met vier knoppen voor standaard machine of extra hendel met enkele werking
Joystick met duimwielmodulatie voor gebruik met gecombineerde extra hendel
AM/FM radio in rechter console gemonteerd
Montagestuk voorbereid voor radio achterin, inclusief omzetter van 24 V naar 12 V
Stoel
Afstelbare stoel met hoge rugleuning en mechanische vering
Verwarme, afstelbare stoel met hoge rugleuning en luchtvering
Rechttuitpedaal
Zonnescherm

Onderwagen

Loopwiel, gegoten
Rupsen, GLT4
rupsplaten met dubbele kammen van 600 mm
rupsplaten met driedubbele kammen van 750 mm
rupsplaten met driedubbele kammen van 900 mm
Rupsen, PPR2
rupsplaten met dubbele kammen van 600 mm
rupsplaten met driedubbele kammen van 750 mm

Andere extra uitrusting

Omvormers, 7 A-12 V (één of twee)
HID lichten
Achteruitkijkcamera
Machinebeveiligingssysteem (MSS)
Voorbereid voor WAVS camera
Voorruit
1-delig standaard
1-delig schokbestendig
50-50, schuifraam
70-30, schuifraam

345D L Hydraulische graafmachine

Voor meer complete informatie over Cat producten, dealdiensten en industrie-oplossingen kunt u ons op internet bezoeken op www.pon-cat.com

Materialen en specificaties kunnen zonder kennisgeving worden gewijzigd. De op de foto's afgebeelde machines kunnen extra uitrusting hebben. Neem contact op met Pon Equipment voor leverbare opties.

© 2008 Caterpillar — Alle rechten voorbehouden

HDHH3722 (07/2008) hr

CAT, CATERPILLAR, hun respectievelijke logo's, "Caterpillar geel" en POWER EDGE 'trade dress' alsmede de bedrijfs- en productidentiteit die hier gebruikt worden, zijn handelsmerken van Caterpillar en mogen niet zonder toestemming gebruikt worden.

CATERPILLAR[®]