

IT62H

Multifunctionele
wiellader

CAT[®]



Cat[®] C7 dieselmotor met ACERT[™] technologie

Brutovermogen (SAE J1995) 172 kW/234 pk

Nettovermogen (ISO 9249)
bij 1800 tpm 158 kW/215 pk

Bakinhoud 3,25 tot 8,4 m³

Bedrijfgewicht 21 660 tot 22 270 kg

IT62H Multifunctionele wiellader

Multifunctionele wielladers van de H-serie - Een nieuwe norm stellen

Betrouwbaarheid en duurzaamheid

- C7 ACERT motortechnologie houdt prestaties, efficiëntie en duurzaamheid in stand terwijl aan uitstootregeling wordt voldaan
- Sterke, stevige en duurzame constructie

pag. 4

Prestaties

- Nieuwe Caterpillar hydrauliek
- Gelijktijdige hef- en kantelfuncties met M3PC ventiel.
- Elektrohydraulische uitrustingsstukbediening
- Lastafhankelijke pomp
- Groter conragewicht voor betere stabiliteit en groter laadvermogen
- Geen afwijking van hefarm met antidrift ventiel
- Bedieningsgemak met het beste laadframe-ontwerp (reikwijdte en vrije hoogte)
- Beheer van stationair toerental voor zuinig brandstofverbruik

pag. 6

Veelzijdigheid

- Laadframe met 8 stangen maakt parallel heffen mogelijk
- Snelkoppeling (geschikt voor Cat en Volvo uitrustingsstukken)
- Groot assortiment uitrustingsstukken (bakken, vorken en nog meer)
- Speciale machine-uitvoering – Vuilstortpakket
- 3e uitrustingsstukfunctie

pag. 7

Tastbare prestaties voor de zwaarste toepassingen.

Ongeëvenaard comfort voor de machinist en efficiëntie in een cabine van wereldklasse.

Revolutionaire elektronica en hydrauliek voor ultralichte bediening. Hogere productiviteit en lagere eigendoms- en bedrijfskosten.



Comfort voor machinist

- Gemakkelijke toegang tot cabine met schuine ladder
- Uitstekend zicht in het gehele werkbereik door de geoptimaliseerde banen van de hydrauliekslangen en de cabine die 50 mm hoger staat
- Beste zicht naar achteren met aflopende motorkap en optionele achteruitkijkcamera
- Optionele joystick voor kantel- en hefbeweging
- Laag geluidsniveau in de cabine
- Optionele verwarmde luxe stoel voor extra comfort
- Hendels met zachte aanslag

pag. 8

Onderhoudsgemak

- Servicecentra voor onderhoudsgemak
- Buitengewoon makkelijk te bereiken onderhoudspunten

pag. 10

Eigendoms- en bedrijfskosten

- Bewezen zuinig brandstofverbruik
- Gemakkelijk en efficiënt onderhoud
- Elektronische systemen bewaken de conditie en prestaties van de machine

pag. 12

Complete klantenservice

Pon Equipment biedt een groot assortiment diensten die in een onderhoudscontract kunnen worden vastgelegd wanneer u het materieel koopt. Pon Equipment helpt u een plan te kiezen dat alles van machine- en uitrustingsstukkeuze tot vervanging kan dekken.

pag. 13



Betrouwbaarheid en duurzaamheid

De Cat IT62H – Sterk en robuust gebouwd – Getest en beproefd – Bedrijfsklaar

- Sterke, stevige en duurzame constructie
- ACERT technologie houdt motorprestaties, efficiëntie en duurzaamheid in stand terwijl de uitstoot wordt verminderd

Bewezen betrouwbaarheid. De IT62H heeft vele componenten die in oudere IT62 modellen zijn ontworpen en beproefd – alles draagt bij tot de betrouwbaarheid van de IT62H:

- Chassis
- Assen
- Planetaire Power Shift transmissie
- IBS (Integrated Braking System) – Geïntegreerd remsysteem

Motor. C7 motor met ACERT technologie voldoet aan EU Fase IIIA en combineert beproefde systemen met innoverende nieuwe technologieën om de brandstof nauwkeurig aan de verbrandingskamer te leveren. Motorprestaties, efficiëntie en duurzaamheid worden in stand gehouden terwijl de uitstoot sterk wordt verminderd.

De Cat C7 is een elektronisch gestuurde motor met een slagvolume van 7,2 l en 6 cilinders. Deze motor heeft een in de praktijk bewezen, hydraulisch geactiveerd, elektronisch brandstofinspuitsysteem (HEUI) van Caterpillar. Een turbocharger met overdrukklep en een uiterst duurzaam titanium wiel leveren, in combinatie met de luchtgekoelde inlaatluchtkoeler (ATAAC), continu hoog vermogen, ook op grotere hoogte boven zeeniveau.

Elektronische regelaar. De motor wordt geregeld door de ADEM A4 elektronische bedieningsmodule. De regelaar past de vermogensafgifte van de motor continu aan op grond van de gevraagde belasting met behulp van een serie sensoren die zich op de machine en motor bevinden.



Hydraulisch geactiveerde, elektronische brandstofinspuiting (HEUI). Het HEUI systeem wordt over het hele leveringsprogramma in Cat motoren gebruikt met bewezen consistente, duurzame en betrouwbare prestaties.

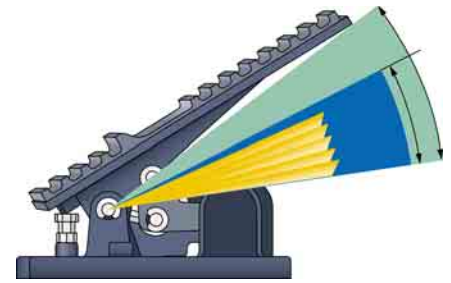
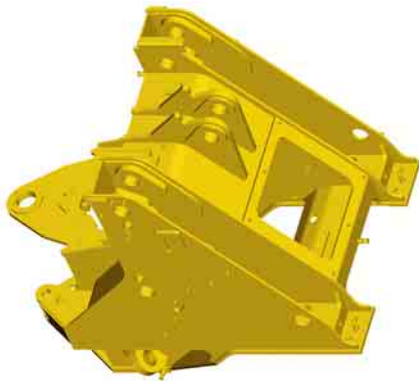
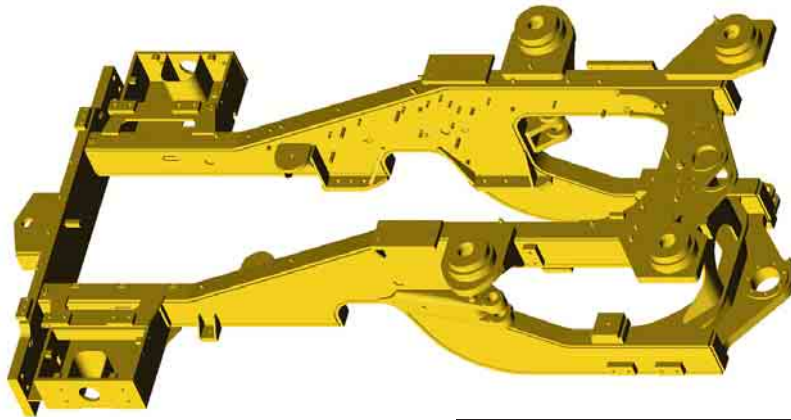
Power Shift transmissie. De IT62H maakt nog steeds gebruik van de technologie van de zwaaruitgevoerde, bewezen Power Shift transmissie. De planetaire Power Shift transmissie is voorzien van zwaaruitgevoerde componenten voor de zwaarste toepassingen en snelle veranderingen van rijrichting. Ingebouwde elektronische bedieningselementen vergroten productiviteit en duurzaamheid.

Schakelen met vermogenbehoud.

Schakelen met vermogenbehoud (Controlled Throttle Shifting) regelt het motortoerental waardoor het vermogen bij veranderen van rijrichting met hoge energie behouden blijft. Hierdoor wordt het schakelen soepeler en gaan de componenten langer mee.

Elektronische koppelingsdrukregeling.

Elektronisch koppelingsdrukregelsysteem (ECPC, Electronic Clutch Pressure Control) moduleert de koppelingen afzonderlijk om de schakelkwaliteit, de levensduur van de componenten en het comfort voor de machinist te verbeteren. Het afstellen is vereenvoudigd omdat alle magneetkleppen buiten boven op het transmissiehuis zijn gemonteerd.



Voorste deel van chassis. Het voorste deel van het chassis biedt een stevige montagebasis voor de vooras, hefarmen, hefcilinders en kantelcilinder. Het uit vier platen opgebouwde voorframe absorbeert de krachten die met laden, draaien en indringen gepaard gaan.

Achterste deel van chassis. Het volledig doosvormige achterchassis van de motor met koppelingsplaten aan de voorkant biedt een sterke, stijve constructie die torsie- en schokbelasting weerstaat. Het resultaat is een uiterst stevig montageplatform voor de motor, transmissie, as, ROPS-constructie en ander toebehoren.

Assen. De assen van de IT62H zijn door Caterpillar ontworpen voor duurzaamheid in alle bedrijfsomstandigheden. De vooras is stijf op het chassis gemonteerd om het gewicht van de wiellader te ondersteunen en zowel inwendige torsiebelasting als uitwendige krachten tijdens het bedrijf te weerstaan. De achteras is ontworpen voor $\pm 13^\circ$ pendel. Alle vier de wielen blijven op het maaiveld bij ongelijk terrein waardoor uitstekende stabiliteit en tractie ontstaan.

Ver uit elkaar gelegen knikscharnierpunten. De afstand tussen de bovenste en onderste koppelingsplaten is belangrijk voor machineprestaties en de levensduur van de componenten. Het Cat ontwerp met ver uit elkaar gelegen knikscharnierpunten zorgt voor uitstekende lastverdeling en levensduur van de lagers. Zowel de bovenste als de onderste koppelingspennen scharnieren op dubbelconische rollagers waardoor de duurzaamheid verlengd wordt omdat zowel de verticale als horizontale belasting over een groter oppervlak wordt verdeeld. De brede opening biedt ook uitstekende toegang voor onderhoud.

Constructies. Het geknikte chassisontwerp van de IT62H heeft een duurzaam, doosvormig motorframe en een uit vier platen opgebouwd, stijf, robot-gelast voorframe. Robotlaswerk zorgt ervoor dat chassislasnaden diep in de plaat dringen. Hierdoor worden de naden zeer sterk en duurzaam.

Robuust laadframe met 8 stangen. Dit laadframe biedt parallel heffen om de last tijdens de gehele hefcyclus horizontaal te houden - dit is vooral belangrijk bij gebruik van vorken. Bij parallel heffen kan de machinist zich concentreren op het deponeren van de lading in plaats van het in de bak houden ervan. Het zicht op het uitrustingsstuk is uitstekend. Grotere kantelcilinders en een robuuster laadframe zorgen voor grotere opbreekkracht en verder terugkantelen van de bak. Draaisensoren voor het hefcircuit stellen de machinist in staat om de aanslagstanden vanuit de cabine elektronisch in te stellen.

Geïntegreerd remsysteem (IBS, Integrated Braking System). Het exclusieve Cat geïntegreerde remsysteem verlaagt asolietemperaturen en maakt de neutraalschakeling van de transmissie soepeler. IBS heeft een direct effect op de duurzaamheid van de assen en remmen, vooral in toepassingen waarbij van lange afstanden en/of vaak remmen sprake is.

Prestaties

Slim werken en meer verzetten



- Lastafhankelijk hydraulisch systeem verhoogt het hefvermogen
- Elektrohydraulische bedieningselementen verkorten de cyclustijden
- Consistent vermogen ongeacht de omstandigheden

Lastafhankelijk stuursysteem. De IT62H heeft een lastafhankelijk hydraulisch systeem dat zich automatisch aan de bedrijfsomstandigheden aanpast om alleen de hydrauliekolieopbrengst te leveren die het uitrustingsstuk nodig heeft, met zuiniger brandstofverbruik als gevolg. Met de nieuwe PPC (Proportional Priority Pressure Compensation, proportionele voorrangsdrukcompensatie) klep is de uitrustingsstukbediening beter dan bij het vorige systeem – omhoog/omlaag en terugkantelen/kiepen kunnen tegelijk worden bediend en fijnmodulatie is herhaalbaar voor hogere productiviteit. Machinisten zullen groter bedieningsgemak, meer inbreekkraft de voorraadhoop in en een toename van 20% in de hefkracht merken.

Een hydraulisch systeem met twee pompen heeft één pomp speciaal voor het hydraulische systeem en een andere voor het stuursysteem. Hierdoor wordt volledige stroom naar het stuursysteem en de uitrustingsstukken verzekerd - waardoor vermogen wordt gegarandeerd wanneer en waar dit nodig is.

Elektrohydraulische uitrustingsstukbediening. Met de handige elektrohydraulische bedieningselementen van de IT62H kan de machinist de bak en hefarmen snel, vlot en precies regelen. De bedieningsconsole heeft ook een vooruit/neutral/achteruit schakelaar

waarmee eenvoudig en snel van richting kan worden veranderd en zodoende de cyclus wordt verkort.

De standaard programmeerbare automatische afslagen zorgen voor flexibiliteit en productiviteit voor nauwkeurige laad- en kiepdoelhoogte. Afslagen voor kantelen, heffen en terug-naar-graven worden ingesteld door de bak of het uitrustingsstuk te positioneren en een tuimelschakelaar in de cabine in te stellen.

Constant nettovermogen. Op veel machines van de concurrentie is het brutovermogen constant, wat inhoudt dat het nettomotorvermogen dat voor werk beschikbaar is, varieert al naargelang de eisen die door meeliftende bronnen, zoals airconditioning of koelventilatoren, worden gesteld.

De Cat C7 motor is elektronisch uitgevoerd om constant nettovermogen te leveren bij volledige meeliftende belasting waardoor productiviteit en brandstofverbruik worden verbeterd.

Planetaire Power Shift transmissie.

Verhoogt het aantal cycli per uur. De elektronische planetaire Power Shift transmissie met mogelijkheid voor automatisch schakelen is door Caterpillar ontworpen, ontwikkeld en gebouwd. De geregelde Power Shift transmissie maakt volledig vermogen en zeer goed reagerende richtingsveranderingen mogelijk die een directe invloed hebben op de cyclustijden en de productiviteit van de machine. De machinist kan kiezen tussen handbediening of Autoshift.

Instelbare schakeling. Past het schakelpatroon van de transmissie aan de machinietoepassing aan. Instelbare schakeling (VSC) verbetert de kwaliteit van het schakelen en het brandstofverbruik

in bepaalde toepassingen door de transmissie bij een lager motortoerental te laten opschakelen.

Rijcomfortsysteem. Het optionele rijcomfortsysteem verbetert het rijcomfort, de prestaties en het in de bak blijven van materiaal tijdens rijden over ruw terrein. Machinisten rijden met meer zelfvertrouwen met hogere snelheid bij laad- en transportwerkzaamheden, waardoor de cyclustijden worden verkort en de productiviteit wordt verhoogd.

Contragewicht. Het eindelijk contragewicht is in het ontwerp en de vormgeving van de IT62H geïntegreerd. In dit contragewicht van 1991 kg zijn de achterlichten in het bovenste deel van de wagen opgenomen.

Beheersysteem van stationair motortoerental. Het beheersysteem van het stationaire motortoerental (EIMS, Engine Idle Management System) optimaliseert het brandstofverbruik en biedt flexibiliteit bij het regelen van het stationaire motortoerental voor specifieke vereisten van de toepassing. Er zijn vier stationaire motortoerentalen beschikbaar.

- **Overwinteringsmodus.** Laagtoerental bij nullast daalt na een vooringestelde periode voor lager brandstofverbruik, lagere geluidsniveaus en lagere uitstoot.
- **Werkmodus.** Het stationaire werктоerental afstellen volgens de voorkeur van de klant en de bedrijfsomstandigheden.
- **Warmloopmodus.** De motor op een constante temperatuur houden bij koud weer.
- **Laagspanningsmodus.** Voorkomen dat de accu leegloopt als gevolg van hoge elektrische belasting van uitrustingsstukken en toebehoren.

Veelzijdigheid

Gebouwd voor uw bedrijf



Laadframe-ontwerp met 8 stangen.

Dit laadframe is geoptimaliseerd voor maximale reikwijdte, vooral in toepassingen waarin pallets met vorken worden gebruikt. Dit maakt de bediening gemakkelijk bij het naderen van de truck om de pallet te laden

Antidrift ventiel. De nieuwe hydrauliek van de H-serie omvat een antidrift ventiel dat een ladingterugslagklep is, om de hydrauliek te blokkeren ter voorkoming van zakken van de hefarm en bak. Nuttig in een toepassing waarin de hefarm enige tijd geheven moet blijven.

Speciale machine-uitvoeringen.

Wanneer u gespecialiseerd werk uitvoert, heeft u een gespecialiseerde multifunctionele wiellader nodig om productief te kunnen zijn. De volgende machine-uitvoering is leverbaar voor de IT62H:

Vuilstort. Bescherming en speciale voorzieningen, speciaal ontworpen voor vuilstorttoepassingen, maken de IT62H de perfecte machine voor afvaloverslagstations, fabrieken waar afval in energie wordt omgezet, recycling en toepassingen voor GFT-afval. Uitrustingsstukken, speciaal ontworpen voor vuilstorttoepassingen, kunnen aan de machine worden toegevoegd.

Uitrustingsstukken en snelkoppelingen.

Een groot assortiment bakken, uitrustingsstukken en koppelingen kan door de fabriek of Pon Equipment worden geleverd om de IT28G voor uw bedrijf aan te passen.



Snelkoppelingen. Snelkoppelingen leveren ongeëvenaarde veelzijdigheid voor multifunctionele wielladers. Met het hydraulische model kan een machinist uitrustingsstukken in seconden verwisselen zonder de cabine te verlaten. Op het handbediende model moet de machinist de pennen vergrendelen.

Bakken. Diverse typen en maten bakken zijn leverbaar voor Cat multifunctionele wielladers, voor elk karwei waar en wanneer dan ook.

Palletvorken. Bij gebruik van een snelkoppeling maken de palletvorken de machine nog veelzijdiger; ideaal voor het hanteren van allerlei materialen.

Overslagbakken. De overslagbak is een bak met vlakke bodem die voor het hanteren van opgehoopte materialen wordt gebruikt zoals los materiaal of andere gemakkelijk te laden materialen waarvoor matige opbrekkracht vereist is.



Kraanarmen. Kraanarmen verplaatsen pijpen, betonblokken, scheidingsblokken op de snelweg en andere bouwmaterialen snel en nauwkeurig.

Houtspaander- en opschoonbakken.

Houtspaander- en grote opschoonbakken zijn leverbaar voor bosbouw- en fabrieksterreintoepassingen.

Graafgereedschap (GET, Ground Engaging Tools).

Caterpillar levert een aantal graafgereedschapsopties voor de IT62H bakken. Een gietijzeren hoektandhouder maakt deel uit van het ontwerp van de bakken, waardoor een tand helemaal op de hoek kan worden geplaatst ter bescherming tegen slijtage van de bakbodem.

Omkeerbare, aanboutbare messen (BOCE) en een "halve pijp" aanboutbaar mes zijn ook leverbaar voor de IT62H bakken.

Het tandsysteem van de Cat K-serie™ heeft een eenvoudig te installeren tandpunt en houdt de tand goed op zijn plaats. Geen speciaal gereedschap vereist voor installeren en verwijderen.

Comfort voor machinist

Comfortabel en efficiënt werken

- Comfortabele bediening
- Uitstekend zicht
- Gemakkelijk in- en uitstappen
- Beperkte trillingen

Omgeving van machinist. De IT62H biedt de grootste, meest ergonomische cabine in zijn klasse.

Stoel. De Cat C-500 serie luchtgeveerde Comfort stoel, standaard in de IT62H, is sterk en duurzaam en kan op 6 manieren worden ingesteld. De gietstalen, eendelige rugleuning en zitting voorkomen uitsteeksel onder de kussens. De stoel heeft een lendensteun voor maximaal comfort, net als in een auto. De rechter arMLEuning met geïntegreerde bedieningselementen kan voor comfortabele, praktische bediening worden bijgesteld. Een optionele verwarmde, luxe stoel is leverbaar voor meer comfort.

Trillingen. Door de normale trilling van de machine te beperken worden de efficiëntie en de productiviteit van de machinist verhoogd. De Cat IT62H is van onder tot boven ontworpen met vele functies, zowel standaard als optioneel, die trilling verminderen.

- De pendelende achteras volgt de golven van het terrein terwijl de cabine stabiel blijft.
- De cabine is met rubberen dempers, die ontworpen zijn om de schokbelasting afkomstig van de grond te verminderen, aan het chassis bevestigd.
- Het knikpunt is met twee neutraalkleppen uitgerust die contact tussen delen van het chassis voorkomen.
- Cilinderdemping vertraagt de bak naarmate deze de grenzen van het traject bereikt, waardoor stoten van de machine wordt voorkomen.
- Het rijcomfortsysteem is een optie ontworpen om schokken en op en neer springen tijdens het laden en transporteren te verminderen.
- Elektronisch geregelde, automatische afslagen voorkomen het schokken en op en neer springen die met abrupt stoppen van cilinders gepaard gaan.
- Bedieningselementen die op de luchtgeveerde machinistenstoel zijn gemonteerd, verminderen verticale trillingen die door de cabinevloer omhoogkomen.



Zachte aanslagen. Dankzij zachte aanslagen kan de uitrustingsstukhendel na activering naar het midden terugkeren in plaats van op zijn plaats gehouden te worden. Nadat de machinist de aanslag heeft geactiveerd, wordt de hendel ontgrendeld en gaat het uitrustingsstuk automatisch naar de afslagstand en keert de hendel terug naar het midden.

Stuursysteem. De uitvoering met het conventionele stuursysteem biedt een hydraulisch stuursysteem met ultralicht bediende handdoseereenheid. Het lastafhankelijke stuursysteem voert het vermogen alleen naar het stuursysteem wanneer het nodig is. Wanneer er niet gestuurd wordt, is er meer motorvermogen beschikbaar om inbreekkracht, opbreekkracht en heffkracht op te wekken en wordt minder brandstof verbruikt. De stuurkolom kantelt voor maximaal comfort van de machinist.



Joystick. Er is een optionele elektrohydraulische joystick leverbaar voor kantel- en hefffunctie.



Zicht. De IT62H biedt uitstekend zicht zowel naar de voor- als de achterkant van de machine. De cabine is nu 50 mm hoger voor ongeëvenaard zicht. Uitstekend zicht over het gehele werkbereik met optimale baan van hydrauliekslangen. Plat glas zonder vervorming reikt tot aan de vloer van de cabine voor uitstekend zicht op de bak. Ruitenwissers aan de voor- en achterkant houden de ruiten in alle omstandig-

heden schoon. Het dak van de cabine heeft profielen die de regen naar de hoeken van de cabine voeren, waardoor de ruiten minder nat worden. Een oversteek aan alle kanten beschermt de machinist tegen verblinding.

Achteruitkijkcamera. Er is een optionele achteruitkijkcamera leverbaar om beweging achter de multifunctionele wiellader in de gaten te houden.

Verlichtingspakketten. Er zijn optionele verlichtingspakketten leverbaar voor weggebruik of voor toepassingen met weinig licht. De optionele HID lampen bieden uitstekende verlichting voor nachtwerk. Er is een zwaailamp leverbaar als veiligheidsvoorziening.

Reinigingspakket voor voorruit. Een optioneel voorruitreinigingspakket bestaat uit extra treden en leuningen om voorruit gemakkelijk te kunnen bereiken en reinigen.

In- en uitstappen. Een trap met zelfreinigende treden beperkt ophoping van rommel tot een minimum. De trap helt 5° naar voren om makkelijk in en uit te kunnen stappen.

Het bordes is breed om makkelijk naar de voor- of achterkant van de machine te kunnen gaan. De hoofdcabine deur opent helemaal 180° en wordt vergrendeld om veilig naar de achterkant van de machine te kunnen gaan.

De rechter deur opent 10° of volledig als nooduitgang door aan een pen te trekken. Een trap over de volle hoogte aan de rechterkant vergemakkelijkt zo nodig veilig uitstappen.

Onderhoudsgemak

Eenvoudig in het onderhoud.



- Gegroepeerde onderhoudspunten en kijkglazen voor makkelijk dagelijks onderhoud
- Motorruimte makkelijk te bereiken voor uitstekend onderhoudsgemak
- Naar buiten zwenkende grill en koelblokken voor reinigingsgemak
- Elektronische systemen voor het bewaken van de conditie van de machine



Elektrisch servicecentrum. De accu's, het relaispaneel en een optionele gereedschapskist bevinden zich voor het gemak onder het linker toegangsbordes. De motorstopschakelaar bevindt zich bij het relaispaneel. Een ruimte die in het toegangsbordes is ingebouwd, bevat de schakelaar voor het opklappen van de motorkap, de accuschakelaar en een optionele hulpstartaansluiting.



Centraal gemonteerde testnippels. Testnippels voor het stuur- en hydraulische systeem, de transmissie en remmen bevinden zich bij elkaar achter een toegangsluik vlak onder het rechter werkplatform.

Automatische smering. Vermindert de tijd die u aan dagelijks onderhoud besteedt, en de stilstand voor onvoorziene reparaties als gevolg van onvoldoende smering met het optionele automatische smeersysteem van Caterpillar. Precieze smering van pennen en bussen na specifieke perioden zorgt dat componenten minder snel slijten en vermindert verontreiniging van de bodem als gevolg van overmatige smering.

S•O•S service. Monsterafnamekleppen op de IT62H maken snelle toegang tot de motor-, transmissie- en hydrauliekolie mogelijk voor S•O•S analyse. Olieverversingsbeurten en ander onderhoud kunnen worden geoptimaliseerd overeenkomstig uw werkschema, waardoor stilstand en onkosten worden vermindert.

Kijkglazen. Goed beschermde, maar toch goed zichtbare kijkglazen voor de transmissie-olie, hydrauliekolie en motor-koelvloeistof zorgen voor eenvoudige dagelijkse controles terwijl de kans op binnendringen van verontreinigingen in de systemen wordt verkleind.

Remslijtage-indicatoren. Assen zijn met standaard remslijtage-indicatoren uitgerust, waardoor een monteur makkelijk kan bepalen wanneer de remmen aan een onderhoudsbeurt toe zijn.



Hydraulisch servicecentrum.

Transmissie- en hydrauliekoliefilters bevinden zich in het hydraulische servicecentrum achter de scharnierende trap aan de rechterkant. De hydrauliekolietank kan vanuit deze plaats worden afgetapt via de toegangspoort.

- Standtijd van hydrauliekoliefilter 500 uur
- Standtijd van transmissie-oliefilter 1000 uur

Smeerpunten op maaiveldhoogte.

Smeernippels zijn aan de rechterkant van de machine op twee handige plaatsen gegroepeerd – in een onderhoudsruimte vlak onder het rechter werkplatform en in een rij naast het einde van het chassis waar de motor zich niet bevindt. Deze plaatsen vergemakkelijken het smeren van belangrijke componenten die zich overal in de machine bevinden.



Toegang tot motorruimte. De niet-metalen motorkap op de IT62H heeft een nieuw ontwerp en nieuwe vormgeving vergeleken met vorige modellen. Zij- en bovenpanelen zijn sterker vanwege robuustere verstevigingsribben – de verandering in de contour maakt de motorkap ook steviger. Panelen die zich achter de banden bevinden, komen omhoog en kunnen verwijderd worden voor extra toegang. Spatborden voor weggebruik scharnieren aan de achterkant en zwenken naar buiten zodat de motorruimte gemakkelijker kan worden bereikt.



Een enkele mechanische hefcilinder met handbediende backup opent de motorkap. De opklapbare motorkap biedt uitstekende toegang tot de motorruimte en de gehele motorkap kan zo nodig met de ingebouwde hefpunten worden verwijderd.

Via de toegangsdeuren aan de zijkant kunt u met gesloten motorkap snelle controles van het motoroliepeil en koelvloeistofkijkglas voltooien.



Koelsysteem. Toegang voor reiniging en onderhoud is uitmuntend. Het gepereforeerde en gegolfde rooster beperkt het ophopen van rommel tot een minimum en zwenkt naar buiten voor gemakkelijk reinigen en toegang tot de koelblokken. De airconditioningcondensor over de volle breedte en de oliekoelblokken zwenken 45° naar buiten zodat de achterkant van de radiator gemakkelijk gereinigd kan worden. Panelen aan weerszijden verschaffen toegang tot de voorkant van de radiator en de ATAAC blokken voor gemakkelijk reinigen.



Elektrische ontluichtingspomp. Een elektrische brandstofontluichtingspomp die zich op de brandstofvoorfilterflens bevindt, maakt aanvullen of met de hand ontluichten van de filters na het vervangen van een filter overbodig. De motor kan dus niet verontreinigd raken.

Milieuvriendelijke afvoeren. De motor-, transmissie- en hydrauliekolie kunnen eenvoudig worden afgetapt met standaard milieuvriendelijke aftapkranen. Een milieuvriendelijke aftapkraan voor asolie is als optie leverbaar.



Cabine. De hele cabine kan in ongeveer 45 minuten verwijderd en gemakkelijk opnieuw bevestigd worden. Er worden snelkoppelingen gebruikt zodat geen draden hoeven te worden doorgesneden en geen koelmiddel verloren gaat. Het reinigen van de cabine is gemakkelijk gemaakt met profielen op de cabinevloer en geen drempel bij de deur – de vloer kan gemakkelijk geveegd en gedweild worden.

Reinigingspakket voor voorruit. Een als extra leverbaar voorruitreinigingspakket bestaat uit twee treden voor het ladervoorframe, drie extra leuningen en twee inklapbare spiegels. Dit pakket maakt toegang tot de gehele voorruit mogelijk voor gemakkelijk reinigen.

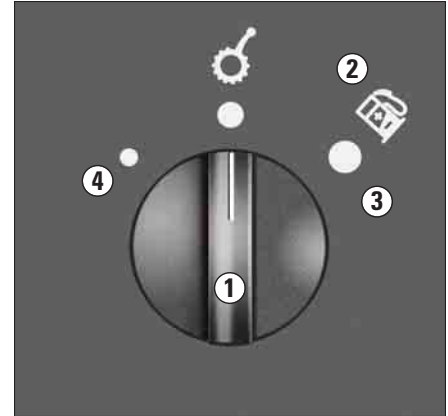
Complete klantenondersteuning. Pon Equipment onderhoudsmonteurs in de buitendienst hebben de benodigde ervaring en gereedschap voor het ter plaatse uitvoeren van onderhoud aan uw wiellader. Technische experts bij Pon Equipment en Caterpillar kunnen zo nodig extra assistentie verlenen aan onderhoudsmonteurs in de buitendienst.

Als reparaties ter plaatse niet voldoende zijn, is Pon Equipment volledig uitgerust om snel onderhoud aan uw wiellader uit te voeren.

Radiator. De hardgesoldeerde aluminium constructie levert een sterkere verbinding voor maximale duurzaamheid en weerstand tegen lekken. Het radiatorblok ontwerp met 6 lamellen per 2,5 cm en vierkante golven vermindert de kans op verstopping.

Eigendoms- en bedrijfskosten

De IT62H – De beste waarde voor uw bedrijfsactiviteiten



- Meer rendement op uw investering in de multifunctionele wiellader door bewezen zuinig brandstofverbruik van Cat
- Kijkglazen, bij elkaar gegroepede onderhoudspunten, eenvoudige toegang tot de motor, milieuvriendelijke afvoeren en onderhoudsvrije accu's vereenvoudigen het dagelijkse onderhoud
- De elektronische bewakingssystemen volgen de conditie van de machine om onvoorziene kostbare reparaties te vermijden
- Ongeëvenaarde leverbaarheid van onderdelen vermindert stilstand
- Uitstekende restwaarde dankzij originele Cat kwaliteit, uitstekende service en ongeëvenaarde ondersteuningsprogramma's van Pon Equipment
- De financiële diensten van Caterpillar en Pon Equipment begrijpen uw bedrijf

Zuinig brandstofverbruik. Vele fabrikanten prijzen brandstofverbruik als een van de bepalende factoren voor het aanschaffen van een machine, maar brandstofverbruik is slechts een deel van het verhaal. Productiviteit moet ook een rol spelen bij de beslissing.

IT62H zuinig brandstofverbruik. Tests van de IT62H, uitgevoerd door klanten, tonen een verbetering in brandstofverbruik vergeleken met de IT62G. Deze brandstofbesparing wordt verkregen door het gebruik van

- ACERT technologie
- Caterpillar lastafhankelijk hydraulisch systeem met proportionele opbrengst
- Software voor beheersysteem van stationair motortoerental
- Op koelvraag reagerende ventilator
- Instelbare schakeling
- Koppelvormer met vrijdraaiende stator

Brandstofbesparing met ACERT technologie. Op grond van Caterpillar tests is het brandstofverbruik van Cat motoren met ACERT technologie 3 tot 5 procent beter dan de huidige technologieën van de concurrentie. Deze brandstofbesparing hangt rechtstreeks samen met de volledige verbranding van brandstof dankzij de integratie van de elektronische regeling die de condities bewaakt, het luchtbeheersysteem dat het luchtvolume regelt, en het brandstofinspuitsysteem dat de juiste hoeveelheid benodigde brandstof levert.

Op koelvraag reagerende ventilator. De temperatuurniveaus van de motor-koelvloeistof, transmissie-olie, hydrauliek-olie en het luchtinlaatspruitstuk worden continu bewaakt om de snelheid van de ventilator op de koelingsvereisten af te stellen. Geregelde ventilatorsnelheid zorgt voor zuiniger brandstofverbruik.

Koppelvormer met vrijdraaiende stator (FWSTC, Free Wheel Stator Torque Converter). De koppelvormer met vrijdraaiende stator verbetert de efficiëntie van de aandrijflijn bij laden en transporteren, wat tot het verbeterde brandstofverbruik van de IT62H bijdraagt.

- 1 Instelbare schakeling (VSC, Variable Shift Control) (zuinig brandstofverbruik).** VSC verbetert de kwaliteit van het schakelen en het brandstofverbruik in bepaalde toepassingen door de transmissie bij lagere motortoerentallen te laten opschakelen.
- 2** ISO symbool voor zuinig brandstofverbruik
- 3** Zuinige modus (wordt gewoonlijk gebruikt voor laad- en transporttoepassingen en voor weggebruik)
- 4** Veeleisende modus (wordt gewoonlijk gebruikt voor het laden van trucks in krappe ruimten)



Onderhoud. Het juiste onderhoud van uw multifunctionele wiellader helpt de uitgaven in de hand te houden en uw eigendoms- en bedrijfskosten te verlagen. De IT62H biedt ongeëvenaard onderhoudsgemak door:

- Hydraulisch servicecentrum
- Elektrisch servicecentrum
- Goed beschermde en gemakkelijk zichtbare kijkglazen
- Onderhoudspunten op maaiveldhoogte
- Gemakkelijk te bereiken motorruimte

Complete klantenondersteuning

Dankzij de dienstverlening van Pon Equipment kunt u langer doorwerken met lagere kosten.



- Milieuvriendelijke afvoeren voor eenvoudig en schoon aftappen van vloeistoffen
- Remslijtage-indicatoren voor inspectiegemak
- Naar buiten zwenkende grill, bestand tegen rondvliegende rommel, zorgt voor een efficiëntere luchtstroom

S•O•S service. Door de levensduur van de componenten en de inzetbaarheid van de machine in de hand te houden wordt stilstand verminderd en worden tegelijk productiviteit en efficiëntie verbeterd. S•O•S service kan u helpen om dat te doen. Regelmatige monsterafname van vloeistoffen wordt gebruikt om na te gaan wat zich binnenin afspeelt. Problemen die met slijtage verband houden zijn voorspelbaar en kunnen eenvoudig en snel worden verholpen. Onderhoud kan overeenkomstig uw schema worden verricht, met als gevolg hogere inzetbaarheid en meer flexibiliteit bij onderhoud en reparatie voordat een storing zich voordoet.

Product Link. Met Product Link kunnen eigenaars allerlei informatie verzamelen en volgen – van de werkplek en urentellerstand tot de conditie en productiviteit van de machine.

EquipmentManager. Met een abonnement op EquipmentManager kan informatie van Product Link naar een computer worden gezonden. Het rendement op de investering in materieel wordt door onderhoudsbeheer en grotere inzetbaarheid geoptimaliseerd.



Kiezen van machines. Vergelijk de machines die u overweegt te kopen zorgvuldig voordat u ze koopt. Wat zijn de eisen voor het werk, machine-uitrustingsstukken en werkuren? Wat voor productie is nodig? Pon Equipment kan u aanbevelingen geven.

Aankoop. Neem de beschikbare financieringsmogelijkheden alsook de dagelijkse bedrijfskosten in overweging. Dit is ook het moment om te zien welke diensten van de dealer in de kosten van de machine kunnen worden inbegrepen om de materieel-, eigendoms- en bedrijfskosten op de lange termijn te verlagen.

Onderhoudscontracten. Een onderhoudscontract is een afspraak tussen u en Pon Equipment die u helpt om de totale kosten per productie-eenheid te verlagen. Onderhoudscontracten zijn flexibel zodat ze aan uw bedrijfsactiviteiten kunnen worden aangepast. Ze kunnen variëren van eenvoudige sets voor preventief onderhoud tot complexe prestatiegaranties die alle kosten dekken. Wanneer u een onderhoudscontract met Pon Equipment hebt, krijgt u meer tijd om te doen waar u goed in bent – uw bedrijf runnen.

Restwaarde. Het bezit van kwaliteitsmaterieel is een zeer belangrijke factor bij het handhaven van de restwaarde. Pon Equipment levert niet alleen kwaliteitsmaterieel maar biedt ook product- en dealerondersteuning om de betrouwbaarheid en duurzaamheid van uw machine te handhaven.

Caterpillar Financial Services Corporation. Cat Financial begrijpt uw bedrijf, uw bedrijfstak en de uitdaging waarmee u te maken hebt. Daarom kunnen zij betalingsregelingen bieden die aan uw unieke behoeften voldoen – en om u te helpen uw doelen te bereiken.

Onderhoudsdiensten. Programma's voor reparatiemogelijkheden garanderen de kosten van reparaties op voorhand. Diagnoseprogramma's zoals Systematisch Onderzoek Smeerolie, koelvloeistofonderzoek en technische analyse helpen u om onvoorziene reparaties te vermijden.

Onderdelenondersteuning. U vindt bijna alle onderdelen aan de onderdelenbalie bij Pon Equipment. Met distributiecentra over de hele wereld kunnen de meeste onderdelen binnen 24 uur worden geleverd. Gemakkelijke toegang tot onderdelen verkort stilstand.

Motor

Cat C7 met ACERT technologie

Brutovermogen 172 kW/234 pk

Nettovermogen bij 1800 tpm

ISO 9249 158 kW/215 pk

80/1269/EEG 158 kW/215 pk

Maximumkoppel (netto)

bij 1400 tpm 907 Nm

Totale koppeltoename 9%

Boring 110 mm

Slag 127 mm

Slagvolume 7,2 liter

- Al het motorvermogen (pk) is metrisch incl. voorpagina.
- Voldoet aan EU Fase IIIA
- Opgegeven nettovermogen gebaseerd op beschikbaar vermogen als de motor met een dynamo, luchtfilter, uitlaatdemper en hydraulische, op de koelvraag reagerende ventilatoraanrijving is uitgerust.

Bedrijfsspecificaties

Bedrijfgewicht 21 663 kg

Statisch kantelmoment, volledig geknikt 13 422 kg

Opbrekkracht 170 kN

Bakinhoud 3,25 tot 8,4 m³

- Bedrijfgewicht met overslagbak van 3,25 m³ en aanboutbaar mes.

Assen

Voor Vast

Achter Pendelend +/- 13°

Maximale verticale uitslag 470 mm

Geluid

- Het geluidsdrukkniveau in de cabine, gemeten volgens de procedures in ISO 6394:1998 is 69 dB(A) voor de cabine van Caterpillar, wanneer deze naar behoren met de deuren en ramen gesloten geïnstalleerd, onderhouden en getest is.
- Gehoorbescherming kan nodig zijn wanneer in een open cabine wordt gewerkt (wanneer deze niet naar behoren is onderhouden of met deuren/ramen open) gedurende lange perioden of in een lawaaiëring omgeving.
- De geluidsbelasting voor omstanders volgens 2000/14/EG van de Europese Unie is 106 dB(A).

Hydraulisch systeem

Pompopbrengst hoofdsysteem 270 l/min

Ontlastinstelling van hefklep 275 bar

Ontlastinstelling van kantelklep 302 bar

Hydrauliekcyclustijden seconden

Heffen 6,0

Storten 2,1

Dalen, leeg, zweefstand omlaag 2,6

Totaal 10,7

- Uitrustingsstuksysteem, variabele axiale zuigerpomp (nominaal 2100 tpm en 69 bar)
- Cyclustijden met maximale lading

Inhouden

Brandstoftank 338 liter

Koelsysteem 42

Carter 30

Transmissie 34

Differentiëlen en eindaandrijvingen

Voor 36

Achter 36

Hydrauliekolietank 110

ROPS/FOPS-constructie

- Caterpillar cabine met geïntegreerde ROPS-constructie is standaard in Europa.
- De ROPS-constructie voldoet aan de criteria van ISO 3471:1994.
- De FOPS-constructie voldoet aan de criteria van ISO 3449:1992 niveau II.

Remmen

Voldoen aan ISO 3450:1996 norm.

Transmissie

Vooruit km/u

1 7

2 13

3 23

4 38

Achteruit

1 8

2 14

3 25

4 40

- Maximale rijsnelheid (23.5-25 banden)

Banden

23.5 R 25, L-3 (XHA MX)

23.5 R 25, L-5 (XMINE MX)

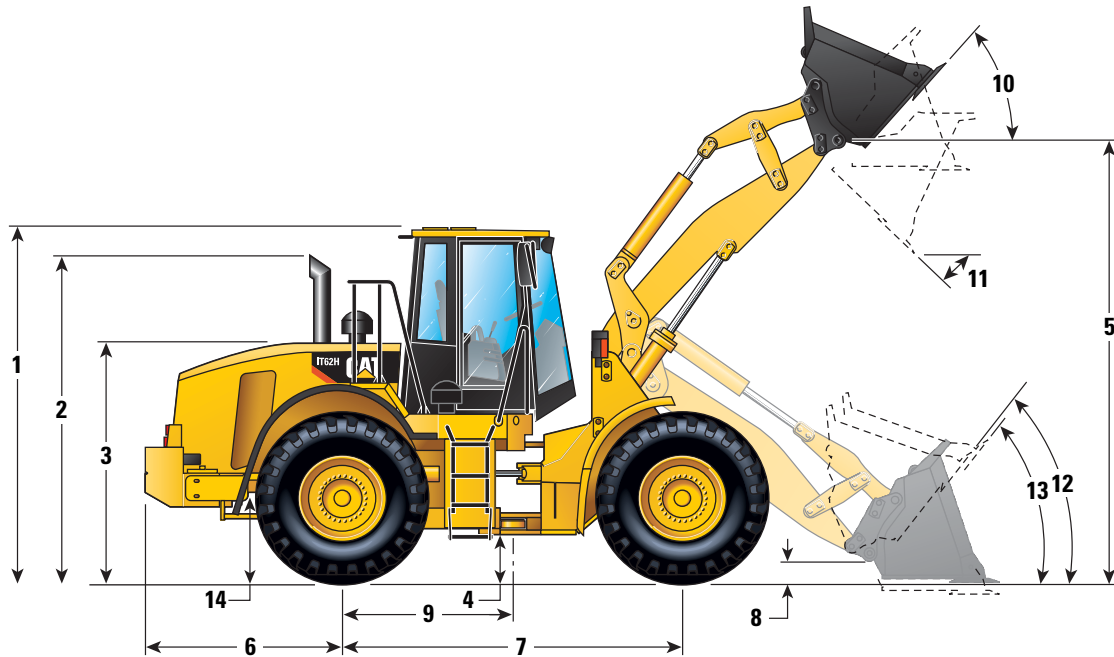
23.5 R 25, L-2 (XTLA MX)

23.5 R 25, L-3 (VMT BS)

Bij bepaalde toepassingen (zoals laden en transporteren) kan het productievermogen van de wiellader het voor de banden toelaatbare aantal ton-km/u overschrijden. Pon Equipment raadt aan om een bandenleverancier te raadplegen om alle omstandigheden te evalueren voordat u een bandmodel kiest. Op aanvraag zijn de 23.5-25 maat en andere speciale banden leverbaar.

Afmetingen

Alle afmetingen zijn bij benadering



	mm				
1	Hoogte tot bovenkant van ROPS	3452	10	Terugkantelhoek bij maximale hefhoogte	58°
2	Hoogte tot bovenkant van uitlaatpijp	3369	11	Stortheek bij maximale hefhoogte	49°
3	Hoogte tot bovenkant van motorkap	2462	12	Terugkantelhoek bij transport	52°
4	Bodenvrijheid met 23.5 R 25, L-3	412	13	Terugkantelhoek op maaiveld	44°
5	Bakscharnierpenhoogte (B-pen)	4123	14	Hoogte tot hartlijn van as	748 mm
6	Hartlijn van achteras tot rand van contragewicht	2000			
7	Wielbasis	3350			
8	Bakscharnierpenhoogte bij transport (B-pen)	315			
9	Hartlijn van achteras tot koppeling	1675			

Bandenspecificaties

	Breedte over de banden	Verandering in verticale afmetingen	Verandering in bedrijfsgewicht	Verandering in statisch kantelmoment
	mm	mm	kg	kg
23.5 R 25, L-3 (XHA MX)	2784	0	0	0
23.5 R 25, L-2 (VSW BS)	2862	+6	+20	+14
23.5 R 25, L-2 (VUTD2A BS)	2866	+10	-41	-29
23.5 R 25, L-2 (XTLA MX)	2801	+7	-112	-79
23.5-25, L-2 (SGGL FS)	2834	+14	-472	-335
23.5 R 25, L-3 (VMT BS)	2851	+3	+124	+88
750/65 R 25, L-3 (XLD MX)	2879	+7	+460	+326
23.5 R 25, L-5 (XMINE MX)	2807	+26	+872	+619

Specificaties

		Overslagbakken			
		Aanboutbaar mes	Aanboutbaar mes	Aanboutbaar mes	Aanboutbaar mes
Nominale bakinhoud	m ³	8,4***	3,8	3,4	3,25
Afgestreken inhoud	m ³	6,8	3,0	2,7	2,5
Bakbreedte	mm	3277	3040	2886	2886
Storhoogte bij hoogste stand en storthoek van 45°	mm	2415	2727	2807	2841
Reikwijdte bij hoogste stand en storthoek van 45°	mm	1641	1306	1260	1226
Reikwijdte met hefarmen en bak horizontaal	mm	3361	2903	2814	2767
Graafdiepte	mm	53	60	41	41
Totale lengte	mm	9001	8556	8448	8402
Totale hoogte met bak in hoogste stand	mm	5696	5248	5267	5220
Draaistraal van wiellader met bak in transportstand	mm	5994	5994	5994	5994
Statisch kantelmoment recht vooruit*	kg	12 671	12 987	13 410	13 467
Statisch kantelmoment, volledig geknikt	kg	10 771	11 097	11 496	11 551
Opbreekkracht**	kN	109	151	163	170
Bedrijfsgewicht*	kg	20 268	19 896	19 692	19 659

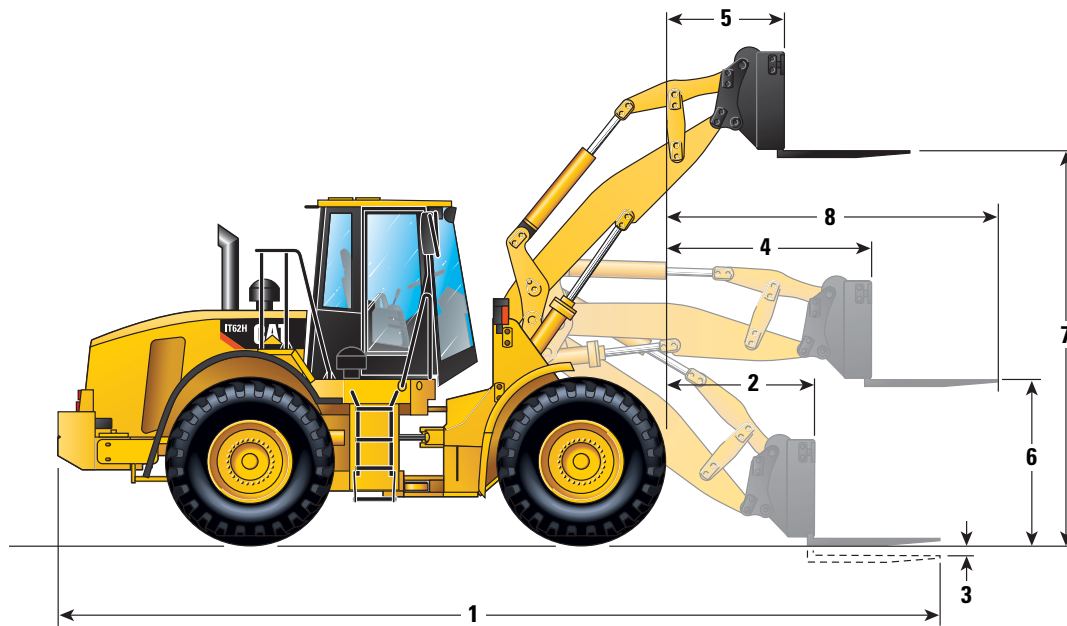
* De weergegeven statische kantelmomenten en bedrijfs gewichten zijn op een standaard machine-uitvoering gebaseerd met 23.5 R 25 banden, volle brandstoftank, koelvloeistof, smeermiddelen, airconditioning, rijcomfortsysteem, gereedschapskist, ombouwuitvoering CE incl. geluidsisolatie, 3e functie, spatborden voor weggebruik, achteras met beperkte slip, snelkoppeling en machinist.

** Voor bakken met houders, tandpunten en segmenten wordt de waarde 102 mm achter de tandpunt van het segment gemeten, met de bakscharnierpen als scharnierpunt, conform SAE J732C.

*** Alleen licht materiaal

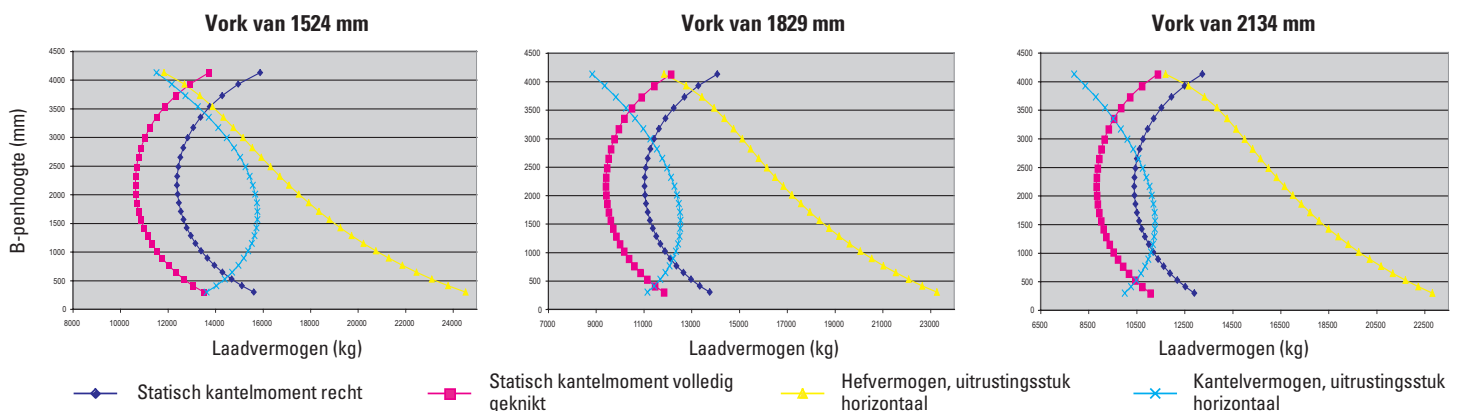
Afmetingen – Palletvorken en grijpervork

Alle afmetingen zijn bij benadering



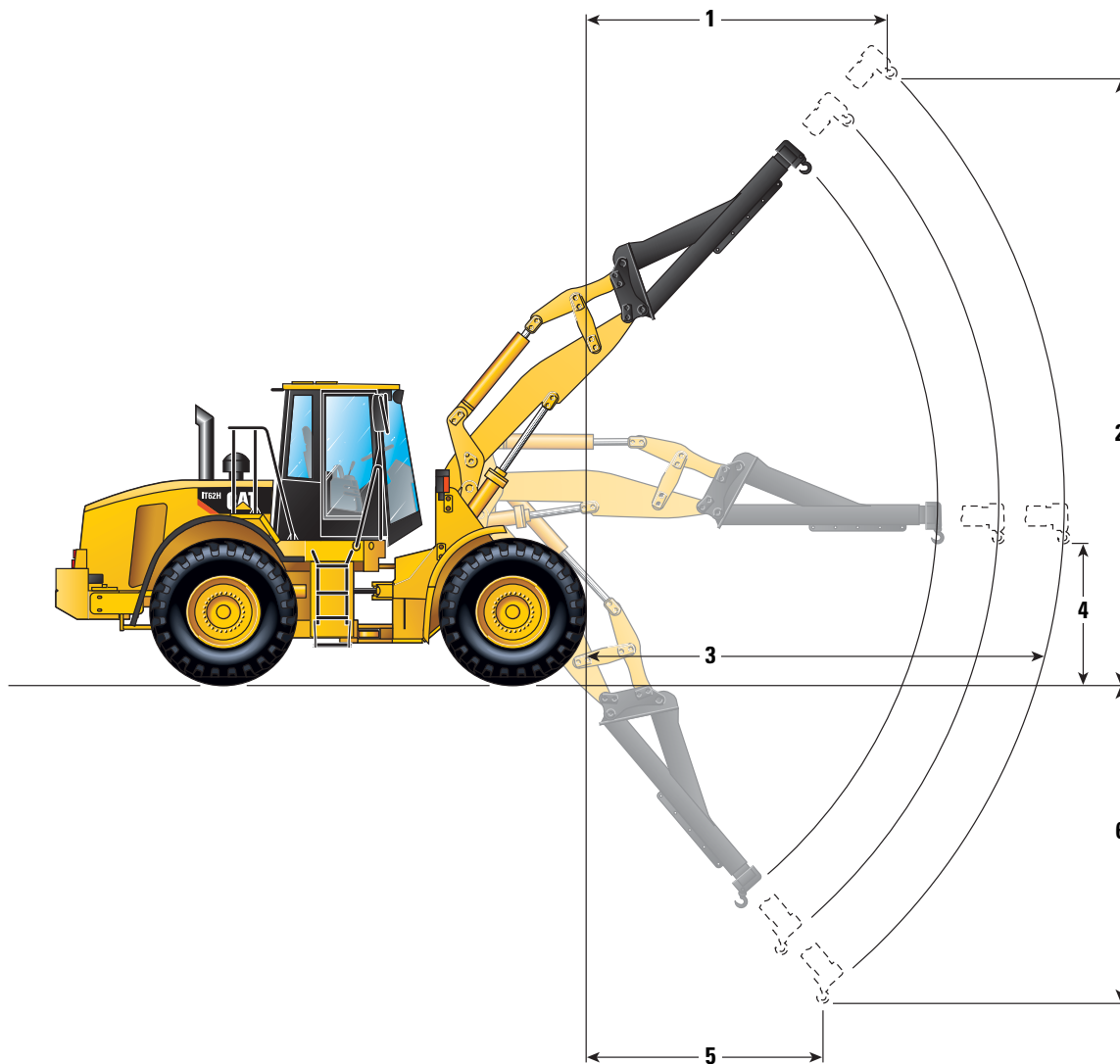
		Palletvorken			Grijpervork
Lengte vorktand	mm	1524	1829	2134	1177
Vorkbreedte	mm	2438	2540	2540	1839
1 Totale lengte, vork horizontaal op maaiveld	mm	9064	9486	9797	8646
2 Reikwijdte vorkenbord, vork horizontaal op maaiveld	mm	1404	1522	1527	–
3 Tandhoogte, minimale hefhoogte, vork horizontaal	mm	82	69	78	1,5
4 Reikwijdte vorkenbord, hefarm en vork horizontaal	mm	1996	2180	2193	–
5 Reikwijdte vorkenbord, maximale hefhoogte, vork horizontaal	mm	1138	1321	1334	–
6 Tandhoogte, hefarm en vork horizontaal	mm	1757	1839	1848	1769
7 Tandhoogte, maximale hefhoogte, vork horizontaal	mm	3817	3899	3908	3829
8 Totale reikwijdte, hefarm en vork horizontaal	mm	3520	4009	4327	3064
Totale hoogte van vork bij hoogste stand en klem open	mm	–	–	–	6731
Maximale opening over tand en klem	mm	–	–	–	2964
Statisch kantelmoment, recht met hefarm en vorken horizontaal	kg	9887	8710	8152	9040
Statisch kantelmoment, volledig 40° geknikt met hefarm en vorken horizontaal	kg	8517	7455	6948	7605
Bedrijfsgegewicht*	kg	19 422	19 819	20 043	20 614

* De weergegeven statische kantelmomenten en bedrijfsgegewichten zijn op een standaard machine-uitvoering gebaseerd met 23.5 R 25 banden, volle brandstoftank, koelvloeistof, smeermiddelen, airconditioning, rijcomfortsysteem, gereedschapskist, ombouwuitvoering CE incl. geluidsisolatie, 3e functie, spatborden voor weggebruik, achteras met beperkte slip, snelkoppeling en machinist.



Afmetingen – Kraanarm

Alle afmetingen zijn bij benadering



Stand van haak		Ingeschoven	Middelste stand	Uitgeschoven
1 Reikwijdte van haak, maximale hefhoogte	mm	2068	2495	2921
2 Hoogte van haak, maximale hefhoogte	mm	6234	6910	7587
3 Reikwijdte van haak, hefarm horizontaal	mm	3961	4761	5561
4 Hoogte van haak, hefarm horizontaal	mm	1828	1828	1828
5 Reikwijdte van haak, minimale hefhoogte	mm	2187	2688	3190
6 Hoogte van haak, minimale hefhoogte	mm	-1915	-2539	-3163
Statisch kantelmoment, recht	kg	7681	6581	5751
Statisch kantelmoment, volledig geknikt	kg	6664	5708	4988
Bedrijfsgeewicht*	kg	18 887	18 887	18 887

* De weergegeven statische kantelmomenten en bedrijfsgeewichten zijn op een standaard machine-uitvoering gebaseerd met 23.5 R 25 banden, volle brandstoftank, koelvloeistof, smeermiddelen, airconditioning, rijcomfortsysteem, gereedschapskist, ombouwuitvoering CE incl. geluidsisolatie, 3e functie, spatborden voor weggebruik, achteras met beperkte slip, snelkoppeling en machinist.

Standaarduitrusting

De standaarduitrusting kan variëren. Raadpleeg Pon Equipment voor bijzonderheden.

Elektrisch systeem

Achteruitrij-alarm
Dynamo, 80 A zonder borstels
Accu's, onderhoudsvrij (2) 950 CCA
Contactsleutel; start/stopschakelaar
Werklichten, halogeen (6 in totaal)
Hoofdaccuschakelaar
Startmotor, elektrisch, zware uitvoering
Start- en laadsysteem (24 V)

Cabine

Blokkering bak/uitrustingsstukfunctie
Onder druk staande cabine en geluidsarme
ROPS/FOPS
Radiovoorbereiding incl. antenne, speakers
en omvormer (12 V, 10 A)
Aansteker en asbak (12 volt)
Kledinghaak (2) met banden
Elektronisch bewakingssysteem
Instrumentatie, meters:
Digitale schakelbereikindicator
Koelvloeistoftemperatuur
Brandstofniveaue
Hydrauliekolietemperatuur
Snelheidsmeter/toerenteller
Transmissie-olietemperatuur
Instrumentatie, waarschuwinglampjes:
Luchtinlaatverwarmer
Asolietemperatuur
Elektrisch, stroomsterkte dynamo
Motorinlaatluchttemperatuur
Motoroliedruk
Motoroliedruk
Brandstofniveaue
Brandstofdruk, hoog/laag
Hydrauliekoliepeil
Parkeerrem
Oliedruk van hoofdstuursysteem
Bedrijfsremoliedruk
Transmissie-oliefilteromloop

Bediening, elektrohydraulisch, hef- en
kantelfunctie
Verwarmer met ruitontwaseming
Claxon, elektrisch (stuurwiel/console)
Lamp, plafond (cabine)
Koelbox, drankhouders en bak voor
persoonlijke artikelen
Achteruitkijkspiegel (binnen gemonteerd)
Stoel, Cat Comfort (textiel) met luchtvering
Veiligheidsgordel, oprolbaar, 51 mm
Stuurkolom, verstelbare hoek
Ruitenwissers en -sproeijs, voor en achter
Ruitenwissers voornut met intervalregeling
Schuifraam (linker- en rechterkant)

Aandrijflijn

Remmen, volledig hydraulisch, schijven in
gesloten oliebad met geïntegreerd
remsysteem (IBS, Integrated Braking
System) en remslijtage-indicator
Aandrijflijn, zeer zwaar werk (voor)
Motor, Cat C7 met ACERT technologie en
luchtgekoelde inlaatluchtcoeler
Ventilator, radiator, elektronisch geregeld,
hydraulisch aangedreven, met
temperatuursensoren, op koelvraag
reagerend
Filters, brandstof, voor/secundair
Filters, inlaatlucht, voor/secundair
Brandstofontluchtingspomp (elektrisch)
Brandstof/waterafscheider
Uitlaatdemper, geluidsarm
Voorfilter, luchtinlaatsysteem motor
Radiator, eendelig blok
Starthulp, luchtinlaatverwarmer
Schakelaar, blokkering van
neutraalschakelaar van transmissie
Koppelomvormer, vrijdraaiende stator
Transmissie, automatisch/handbediend,
planetaire Power Shift (4F/4R)
Instelbare schakeling (VSC)

Overige

Automatische standinstallatie van
uitrustingsstuk
Contragewicht
Koppelingen, Caterpillar O-ringafdichting
Toegangsluiken voor onderhoud
(vergrendelend)
Milieuvriendelijke afvoer, motor, transmissie
en hydraulisch systeem
Spatborden, staal (voor en achter)
Carterschermb
Trekhaak met pen
Motorkap, niet-metaal, elektrisch bediend
opklappen
Slangen, Caterpillar XT™
Hydrauliekoliekoeler
Hydrauliek, twee functies, servobediening
Afslag, hef- en kante-, automatisch
(afstelbaar in cabine)
Laadframe, 8 stangen, parallel heffen
Oliemonsterafnamekleppen
Vorbereiding voor Product Link
Snelkoppeling, hydraulisch geactiveerd
Centraal gemonteerde testnippels
Servicecentrum, elektrisch en hydraulisch
Kijkglazen:
Motorkoelvloeistof
Hydrauliekolie
Transmissie-oliepeil
Stuursysteem, lastafhankelijk
Bescherming tegen vandalisme, sloten voor
doppen
Banden en velgen
Er moet een band worden gekozen uit het
gedeelte met verplichte toebehoren (prijslijst).
De prijs van de standaard machine is inclusief
premium radiaalbanden.
Antivries
Voorgemengd 50% concentraat van Extended
Life koelvloeistof met bescherming tegen
bevrozen tot -34 °C

Extra uitrusting

Extra uitrusting kan variëren. Raadpleeg Pon Equipment voor bijzonderheden.

Airconditioning
Bakken, snelkoppeling, uitrustingsstukken
en graafgereedschap (GET)
Achteruitkijkcamera
Oliekoeler
Koeling, hoge omgevingstemp (met of
zonder airconditioning)
Differentiëlen
Beperkte slip, voor of achter
Differentieelslot, achter
Milieuvriendelijke olieaftap
Ventilator, automatisch omkerend
Spatbordverlengstukken, voor en achter
Spatborden, smal
Spatborden voor weggebruik
Asafdichtscherm

Schermb, voornut, grof of fijn gaas
Aandrijflijnschermb
Verwarmer, motorkoelvloeistof, 120 of 240 V
Extra hydraulische ventiel
Joystickbediening lift en tilt
Lichten
richtingaanwijzer
HID lamp
weggebruik
waarschuwingzwaailamp
werk, op cabine
Machinebeveiligingssysteem
Spiegels, buiten
Spiegels, buiten verwarmd
Spiegels, buiten verwarmd, inklapbaar
Voorfilter, turbine

Voorfilter, turbine/afval
Product Link
Radio, AM/FM, weerkanaal (cd)
Radiovoorbereiding (CB)
Startaansluiting, 24 V
Centraal gemonteerde testnippels, transmissie
Rijcomfortsysteem
Veiligheidsgordel, 76 mm breed
Starthulp, ether
Noodstuurinrichting
Schakelaar, heffendel FNR (stuurwiel)
Zonneklep, vóór
Gereedschapskist
Speciale machine-uitvoeringen
Vuilstortuitvoering

IT62H multifunctionele wiellader

Voor meer complete informatie over Cat producten, dealeardiensten en industrie-oplossingen kunt u ons op internet bezoeken op www.cat.com

Materialen en specificaties kunnen zonder kennisgeving worden gewijzigd. De op de foto's afgebeelde machines kunnen extra uitrusting hebben. Neem contact op met Pon Equipment voor leverbare opties.

© 2006 Caterpillar

Alle rechten voorbehouden

CAT, CATERPILLAR, hun respectievelijke logo's, "Caterpillar geel" en POWER EDGE 'trade dress' alsmede de bedrijfs- en productidentiteit die hier gebruikt worden, zijn handelsmerken van Caterpillar en mogen niet zonder toestemming gebruikt worden.

HDHL3556 (10/2007) hr

CATERPILLAR[®]