

# 930H

Wiellader

**CATERPILLAR®**



**Cat® C6.6 motor met ACERT™ technologie**

Max brutovermogen 121 kW/165 pk

**Gewicht**

Bedrijfgewicht 13 170 kg

**Graafbakken**

Bakinhoud 2,1-5,0 m<sup>3</sup>

## Kenmerken van de 930H

### Bakmechaniek

*Exclusief Cat VersaLink™ bakmechaniek levert kracht en veelzijdigheid om meer werk sneller te doen. Het mechaniek met groter hef bereik brengt u op plaatsen waar andere niet kunnen komen.*

### High performance aandrijflijn

*Ontworpen en gefabriceerd door Caterpillar voor uitstekende kracht en duurzaamheid.*

### Krachtig hydraulisch systeem

*Het systeem detecteert het gevraagde vermogen en past de opbrengst en druk aan voor efficiënte precisie-regeling.*

### Comfortabele cabine

*Dankzij de grote, ruime cabine en ergonomische joystick met ultralichte bediening kunt u zich op uw werk concentreren.*

### Uitrustingsstukken

*Maak uw 930H de meeste veelzijdige machine op het werkt terrein met Caterpillar's grote assortiment uitrustingsstukken.*



## Inhoudsopgave

VersaLink bakmechaniek .....	3
Aandrijflijn .....	4
Hydrauliek .....	5
Cabine .....	6
Uitrustingsstukken .....	7
Onderhoudsgemak .....	8
Klantenondersteuning .....	8
Specificaties .....	9
Standaard en extra uitrusting .....	15

**De Cat® 930H wiellader is toonaangevend in de bedrijfstak wat betreft comfort voor de machinist, prestaties en veelzijdigheid. De grootte, het vermogen, de prestaties en verwisselbare uitrustingsstukken maken deze machine ideaal voor allerlei werkzaamheden. Door de korte cyclustijden kunt u meer materiaal verplaatsen. De grote, ruime cabine met joystickbediening houdt u tijdens de gehele werkdag comfortabel, waardoor u meer werk voor elkaar krijgt. Het ontwerp van de wiellader zorgt voor kracht en duurzaamheid met uitstekend bedieningsgemak en ongeëvenaarde veelzijdigheid. Ontdek hoeveel meer werk u met de nieuwe 930H kunt verzetten.**

# VersaLink™ bakmechaniek

Het ontwerp van de wiellader levert ongeëvenaarde veelzijdigheid.

## Ontwerp van bakmechaniek

Het exclusieve Cat VersaLink™ ontwerp zorgt voor goede afstemmingsmogelijkheden zoals u dat van een multifunctionele wiellader mag verwachten. Veelzijdigheid en parallel heffen met de kracht, duurzaamheid en snelheid van het Z-vormige laadframe. De 930H kan op een aantal manieren worden uitgevoerd:

- Uitgerust met een snelkoppeling voor snel en eenvoudig verwisselen van uitrustingsstukken voor optimale inzetbaarheid en veelzijdigheid.
- Uitgerust met vastgepende uitrustingsstukken, zoals een bak, voor speciale wielladertoepassingen met buitengewone opbrekkracht, kantelmoment en storthoogte.
- Uitgerust met de optie VersaLink bakmechaniek voor groter hefbereik voor speciale toepassingen waarbij grotere reikwijdte en hefhoogte nodig zijn.

## Wielladerprestaties

Het VersaLink bakmechaniek is ontworpen voor uitzonderlijke wielladerprestaties in allerlei toepassingen:

- Gelijktijdige kantel-, hef- en extra hydrauliekfunctie voor precieze bediening van het uitrustingsstuk.
- Grotere opbrekkracht voor kortere cyclustijden en hogere bakvulfactoren.
- Grotere storthoogte voor werken in hoge toepassingen buiten bereik van gewone wielladers.
- Grotere graafdiepte voor betere graafprestaties, zelfs wanneer uitgerust met grotere banden.
- Grotere terugkantelhoek voor minder materiaalverlies, wat tot hogere productiviteit leidt.
- Grotere dozerhoek voor beter hanteren van materiaal bij precisieafwerken van taluds en dergelijke.

## Parallel heffen

Parallel heffen maakt werken met materiaal op pallets of gestapeld materiaal eenvoudiger. De machinist kan zich op het positioneren van materiaal concentreren terwijl de lading over het gehele hefbereik automatisch parallel blijft. En toch gemakkelijk ladingen op alle hoogten hanteren.

## Versie met groter hefbereik

Speciale toepassingen vereisen speciale uitrusting. Het optionele VersaLink laadframe met groter hefbereik verschaft 483 mm extra ruimte en is ideaal voor werkzaamheden die hoger heffen van lichtere materialen vereisen. De VersaLink met groter hefbereik is leverbaar als vastgepende of snelkoppelingsuitvoering.





# Aandrijflijn

Levert maximale inbreekkracht op het maaiveld en vol vermogen aan het hydraulische systeem van de wiellader.

## Cat motor

De Cat C6.6 motor zorgt voor schonere, geluidsarmere werking maar levert toch voortreffelijke prestaties en duurzaamheid. De motor met een netto vermogen van 112 kW (152 pk) voldoet aan alle wereldwijde emissie-eisen en -kenmerken: vlakkere vermogenskromme voor uitstekende respons in het bedrijfstoerentalbereiken. De gepatenteerde ACERT™ technologie gecombineerd met een brandstofsysteem met common rail, slimme turbocharger met overdrukklep en crossflow-cilinderkopontwerp voor lagere emissiewaarden.

## Cat assen

De robuuste assen worden gekenmerkt door geharde tandwielen en lagers voor duurzame prestaties. De achteras pendelt maximaal 12 graden om grondcontact van de vier wielen te helpen verzekeren voor optimale tractie en stabiliteit. Standaard voorasdifferentiëlen met volledige sper zorgen voor voortreffelijke tractie bij slechte terreinomstandigheden. Achterasdifferentieel met beperkte slip zijn als optie leverbaar.

## Cat transmissie

De robuuste Cat transmissie maakt gebruik van zwaaruitgevoerde componenten voor duurzame en betrouwbare werking. De machinist kan kiezen tussen handmatig schakelen en twee Autoshift modi, Prestaties of Zuinig. De modus Prestaties levert maximale versnelling terwijl de modus Zuinig het brandstofverbruik verlaagt en de machinist comfortabeler maakt.

# Hydrauliek

Het modulaire systeem biedt grote efficiëntie met ultralichte precisiebediening.



## Lastafhankelijke hydrauliek

Modulair hydraulisch systeem zorgt voor ultralichte precisiebediening. Dit lastafhankelijke systeem met variabele opbrengst detecteert het gevraagde vermogen en past de opbrengst en de druk aan. Hierdoor is maximale hydraulische kracht bij elk motortoerental mogelijk voor nauwkeurige werkzaamheden op krappe plaatsen. Gecombineerd met de VersaLink mechaniek maakt het hydraulische het systeem tegelijk de hef-, kantel- en extra hydrauliekfunctie mogelijk.



## Extra hydrauliek

Extra hydrauliek levert ongeëvenaarde veelzijdigheid waardoor u de configuratie kunt selecteren die het beste geschikt is voor uw toepassing. De derde functie op zichzelf of gecombineerd met de vierde functie, maakt het gebruik van praktisch alle uitrustingsstukken mogelijk. De hydrauliek voor de vijfde en zesde functie is ook leverbaar voor goed reagerende, onafhankelijke plaatsing van uitrustingsstukken met meerdere hydraulische cilinders, zoals sneeuwplougen met hydraulisch beweegbare sneeuwschuivers.



## Optionele joystick met geïntegreerde bedieningselementen voor de derde functie

Een optionele joystick combineert hef- en kantelfuncties met bediening van de transmissie en extra hydraulische bediening van de derde functie in één ergonomische joystick. Hierdoor kan de machinist het bakmechaniek tegelijk met hydromechanische uitrustingsstukken bedienen. Het systeem kan in twee modi werken: de modus Uitrustingsstuk en Continue stroom, waarin een duimwiel de stroom in twee richtingen regelt, en de modus Continue stroom, die voor traploos verstelbare stroom naar uitrustingsstukken met hydrauliekmotor zorgt.



## Rijcomfortsysteem

Het als optie leverbare rijcomfortsysteem zorgt voor een comfortabele rit en houdt de lading goed in de bak.

Vier met stikstof gevulde accumulators zorgen voor optimale schokdemping op ongelijk terrein voor alle soorten ladingen en snelheden.

Het systeem werkt automatisch; wanneer de rijnsnelheid van de wiellader boven 5 km/u komt, wordt het systeem geactiveerd; onder 5 km/u is het systeem uit en zorgt het voor maximaal hefvermogen.



3 omwentelingen van aanslag tot aanslag



# Cabine

Dankzij het uitstekende comfort bent u de hele dag productief.

Ervaar comfort en gemak in de cabine van de H-serie. Het ruime interieur en de ergonomische bedieningselementen zorgen voor comfort gedurende de gehele werkdag. Kies de stoel die aan uw wensen voldoet – de standaard, volledig afstelbare stoel of de optionele Cat Contour stoel voor meer afstel mogelijkheden en luchtvering. Dankzij het ontwerp met twee deuren kunt u aan beide kanten in of uit de machine stappen en de brede treden met profiel bieden houvast. Beide deuren worden 180 graden open vastgezet en hebben glazen schuiframen voor betere communicatie met werkers op het maaiveld. Grote, platte, glazen ruiten bieden uitstekend zicht rondom de machine. De achterraut heeft een standaard elektrische ontgooier.

## Bedieningselementen

Ergonomische joysticks met ultralichte bediening bieden gemakkelijke bediening van hef- en kantelfuncties. De standaard joystick heeft een geïntegreerde rijrichtingsschakelaar voor extra gemak. De door de machinist te programmeren neutraalschakelaar van de transmissie kan binnen enkele seconden worden ingesteld waardoor de remkracht voor alle toepassingen wordt geoptimaliseerd.

## Instrumentenpaneel

Het hermetisch gesloten instrumentenpaneel met goed leesbare meters met witte wijzerplaat en verklikkers houdt de machinist op de hoogte van de conditie van de systemen. Het grote LCD scherm geeft de temperatuur van de hydrauliekolie en van de motorkoelvloeistof, de rijsnelheid, de temperatuur van de koppelmvormer en het brandstofniveau.

## Optionele achteruitkijkcamera

Dit systeem voor verbeterd zicht op het werkteerrein maakt gebruik van videobewaking met gesloten circuit. Er kunnen maximaal drie camera's op het machineframe worden gemonteerd. De beelden kunnen op een LCD kleurenmonitor in de cabine worden bekeken.

## Optioneel stuursysteem met twee modi

De machinist kan de traditionele besturingsmodus of de modus QuickSteer kiezen voor sneller en moeiteloos laden van de truck. Bij QuickSteer hoeft het stuurwiel slechts 50 graden te draaien voor volledige knikgeleding, waardoor de machinist zich veel minder hoeft in te spannen.

# Uitrustingsstukken

Doe meer werk met één machine met Cat uitrustingsstukken.

## Het juiste uitrustingsstuk voor het werk

Het grote assortiment uitrustingsstukken dat Caterpillar aanbiedt, maakt de 930H een van de meest veelzijdige machines op het werkterrein. Uitrustingsstukken kunnen snel en gemakkelijk worden verwisseld met het snelkoppelingssysteem van de machine. Een schakelaar in de cabine activeert een hydraulische cilinder voor goede aan- en loskoppeling van het uitrustingsstuk.

## Bakwerk

Met de uitzonderlijke inbreekkracht en grote opbreek- en hefkracht levert de 930H sterke prestaties als een baklaadmachine. Een groot assortiment Cat bakken is leverbaar, waaronder:

- Standaard gebruik
- Penetratie
- Licht materiaal
- Multifunctioneel

## Materiaaloverslag

Dankzij het voortreffelijke zicht en het grote hefvermogen van de 930H kunt u snel en efficiënt werken in overslagtoepassingen. Een groot assortiment uitrustingsstukken is leverbaar:

- Vorkenbord van standaard breedte met palletvorken – diverse lengten leverbaar
- 2440 mm breed vorkenbord met diverse lengten leverbaar
- Offset vorken voor beter zicht op tandpunten
- Kraanarm

## Speciale toepassingen

Caterpillar biedt ook andere uitrustingsstukken die speciaal zijn ontworpen om aan specifieke vereisten voor de werkzaamheden te voldoen:

- Hydraulische veegmachines

Vraag Pon Equipment naar de mogelijkheden.



# Onderhoudsgemak

Goede bereikbaarheid en minimale onderhoudsvereisten houden uw machine aan het werk.



## Handige onderhoudsvoorzieningen maken onderhoud eenvoudig

Alle onderhoudspunten zijn aan de rechterkant van de motor vanaf het maaiveld te bereiken. Vleugeldeuren met gasveerpoten komen omhoog voor goede toegang tot filters en onderhoudspunten. Langere onderhoudsintervallen verkorten de onderhoudstijd en verhogen de inzetbaarheid van de machine.

- Op de kijkglazen kunt u de koelvloeistof in de radiator, het peil van de hydrauliekolie en transmissie-olie en de vervuiling van het inlaatluchtfILTER controleren zonder het luchtfilter te openen.
- Met de standaard testnippels kan snel een diagnose van het gehele hydraulische systeem worden gesteld.
- Met S•O•S<sup>SM</sup> nippels worden oliemonsters sneller en schoner genomen en wordt het beste oliemonster voor analyse verkregen.
- Opschroefbare filters voor motorolie, transmissie-olie en hydrauliekolie zijn verticaal gemonteerd voor eenvoudiger onderhoud.
- De 930H heeft een standaard elektronische brandstofontluchtingspomp.
- Na elkaar geplaatste radiator- en oliekoelers zijn gemakkelijk te bereiken.
- De wegdraaibare koelventilator maakt snelle, eenvoudige reiniging en onderhoud van de radiator mogelijk. De ventilator wordt hydraulisch aangedreven, is gescheiden van de motorruimte en daardoor geluidsarm.
- Bij de als optie leverbare, omkeerbare ventilator kunnen zeven worden gereinigd zonder het bedrijf van de machine te onderbreken.

## Klantenondersteuning

Ongeëvenaarde ondersteuning maakt het verschil

### Pon Equipment staat klaar u bij te staan bij de aankoopbeslissing en alles wat daarop volgt.

- Stel vergelijkingen van machines op, met schattingen van de levensduur van componenten, preventief onderhoud en de kosten van productie.
- Financieringspakketten kunnen aan uw behoeften worden aangepast.
- Pon Equipment kan de kosten schatten voor het repareren, reviseren en vervangen van uw machine zodat u de juiste keuze kunt maken.
- Voor meer informatie over Cat producten, dealerdiensten en industrie-oplossingen kunt u ons bezoeken op [www.pon-cat.com](http://www.pon-cat.com).



## Motor

Model: Cat® C6.6 motor met ACERT™, 6 cilinders, turbo-drukvlulling, directe inspuiting en nominaal toerental van 2300 tpm

### Nominaal vermogen

Netto: ISO 9249 en 80/1269/EEG	112/152 kW/pk
Bruto: ISO 14396	113/154 kW/pk

### Max vermogen

Netto: ISO 9249 en 80/1269/EEG	120/163 kW/pk
Bruto: ISO 14396 en SAE J1995	121/165 kW/pk

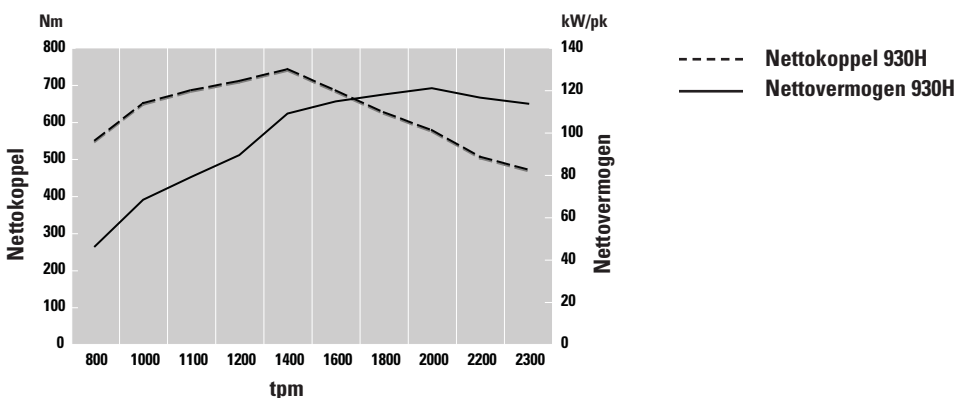
### Maximumkoppel

Netto: ISO 9249 en 80/1269/EEG	738 Nm
Bruto: ISO 14396	742 Nm

Boring	105 mm
Slag	127 mm
Slagvolume	6,6 l

- Nominale nettovermogens zijn bij de referentiecondities voor de opgegeven norm getest.
- Het opgegeven nettovermogen is het beschikbare vermogen aan het vliegwiel wanneer de motor met een dynamo, luchtfilter, uitlaatdemper en ventilator op de laagste snelheid is uitgerust.
- Geen correctie vereist tot een hoogte van 3000 m boven zeeniveau. Automatische correctie beschermt het hydraulische en transmissiesysteem.
- De Caterpillar® C6.6 motor voldoet aan de emissieregelgeving voor terreinvoertuigen van Fase III.

## Motorkoppel



## Graafbakken

Bakinhoud 2,1-5,0 m<sup>3</sup>

## Gewicht

Bedrijfsgewicht 13 170 kg

- De vermelde specificaties zijn voor de 930H met optioneel contragewicht, standaard smeermiddelen, volle brandstoftank, luxe cabine, achteras met beperkte slip en zwaaruitgevoerde remmen, extra bescherming, bak van 2,3 m<sup>3</sup> met aanboubaar mes, machinist van 80 kg en 20.5 R 25 XHA banden (L-3) en snelkoppeling.

## Stuursysteem

Knikbesturing	40°
Minimale draaicirkel (over band)	5257 mm
Stuuruitslaghoek, beide richtingen	40°
Stuurcilinders, twee, boring	70 mm
Hydrauliekolieopbrengst bij 2300 tpm en 69 bar	70 l/min
Maximale werkdruk	241 bar

## Hydraulisch systeem van wiellader

Opbrengst bij 2300 tpm en 69 bar met SAE 10W olie bij 65 °C	220 l/min
Cyclustijd hydrauliek	9,5 seconden
Pompopbrengst – Hydrauliekpomp	220 l/min
Ontlastdruk – Hydrauliekpomp	259 bar
Maximale werkdruk	259 bar
Cyclustijd hydrauliek	seconden
Heffen	5
Storten	1,7
Neerlaten, leeg, zweefstand omlaag	2,8
Totaal	9,5

### Hefcilinders, dubbelwerkend:

Boring	114,3 mm
Slag	777 mm

### Kantelcilinder, dubbelwerkend:

Boring	152,4 mm
Slag	939 mm

## Inhouden

	liter
Brandstoftank	225
Koelsysteem	40
Carter	15
Transmissie	34,5
Differentiëlen en eindaandrijvingen:	
Voor	26
Achter	25
Hydraulisch systeem (incl. tank)	148
Hydrauliekolietank	70

# Specificaties van 930H wiellader

## Transmissie

	km/u
Max rijsnelheden standaardtransmissie	38
Vooruit	
1	7
2	12
3	24
4	38
Achteruit	
1	7
2	12
3	24

## Banden

Maat	20.5 R 25 (L-3) XHA
Spoorbreedte	2570 mm

- Keuze uit:
  - 17.5–25, 12 PR (L-2)
  - 17.5–25, 12 PR (L-3)
  - 17.5 R 25 (L-2)
  - 17.5 R 25 (L-3)
  - 20.5–25, 12 PR (L-2)
  - 20.5–25, 12 PR (L-3)
  - 20.5 R 25 (L-2)
  - 20.5 R 25 (L-3)

- Andere banden zijn leverbaar; neem contact op met Pon Equipment voor details.
- Bij bepaalde toepassingen kan het productievermogen van de wiellader het voor de banden toelaatbare aantal ton-km/u overschrijden. Pon Equipment of uw bandenleverancier bekijkt graag met u in welke omstandigheden de machine werkt, zodat u een juiste bandenkeuze kunt maken.

## ROPS/FOPS-constructie

- Caterpillar cabine met geïntegreerde ROPS/FOPS-constructie is standaard.
- ROPS voldoet aan ISO 3471:1994.
- FOPS voldoet aan ISO 3449:1992 niveau II.

## Geluid

Geluidsniveau in cabine  
Het geluidsniveau in de cabine, gemeten volgens de procedures in ISO 6394:1992, is 74 dB(A) voor de door Caterpillar geleverde cabine met gesloten deuren en ramen.

Geluid buiten cabine  
Zoals deze machine door Caterpillar is gefabriceerd, voldoet de geluidsbelasting buiten de cabine aan de criteria in de Europese richtlijnen die op het conformiteitscertificaat en de bijbehorende labels staan.

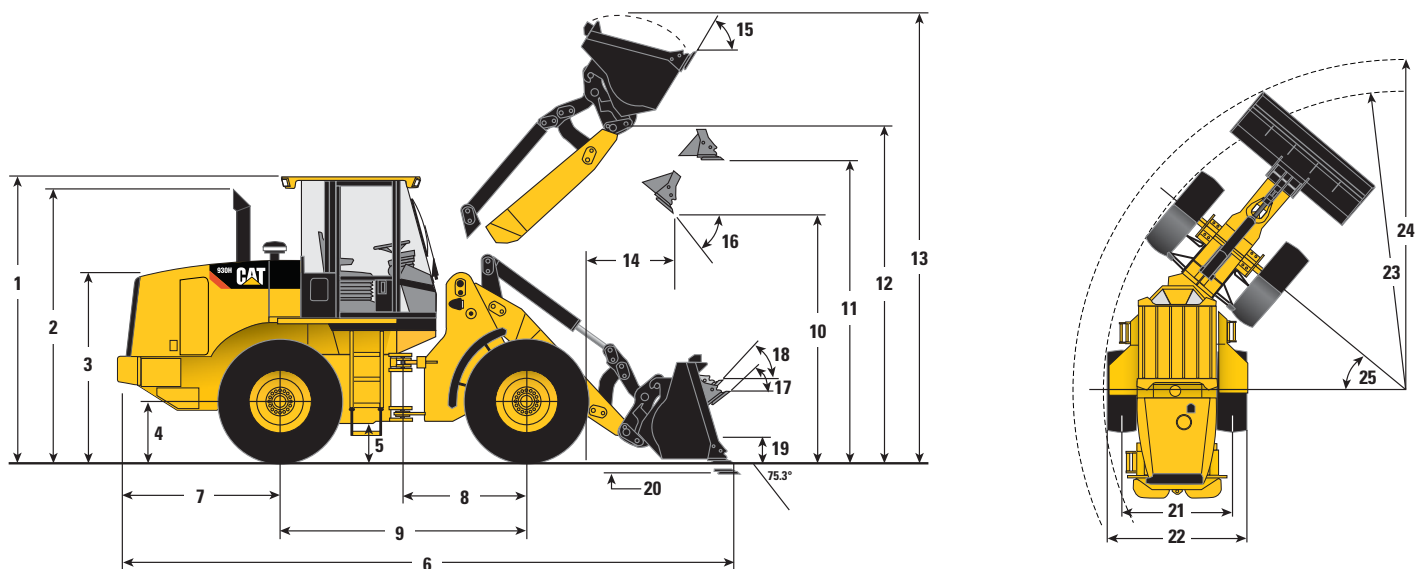
- Standaard versie 105 dB(A)
- Geluidsarm of Blaue Engel 101 dB(A)

## Bedrijfsspecificaties

Statisch kantelmoment (volledig geknikt)	8310 kg
Reikwijdte - Hoogste stand/storhoek 45 graden	1070 mm
Vrije storhoogte - Hoogste stand/storhoek 45 graden	2927 mm
Knikhoek (beide kanten)	40°

## Afmetingen

Alle afmetingen zijn bij benadering. De afmetingen zijn afhankelijk van de bak. Raadpleeg de bedrijfsspecificaties.



	Standaard VersaLink	VersaLink met groter hefbereik	
<b>1</b> Hoogte tot bovenkant van ROPS/FOPS	3278 mm	3278 mm	
<b>2</b> Hoogte tot bovenkant van uitlaatpijp	3205 mm	3205 mm	
<b>3</b> Hoogte tot bovenkant van motorkap	2234 mm	2234 mm	
<b>4</b> Hoogte tot midden van as	685 mm	685 mm	
<b>5</b> Bodemvrijheid	411 mm	411 mm	
<b>6</b> Totale lengte	7601 mm	8080 mm	
<b>7</b> Lengte - Achteras tot bumper	1988 mm	1988 mm	
<b>8</b> Hartlijn van vooras tot koppeling	1450 mm	1450 mm	
<b>9</b> Lengte van wielbasis	2900 mm	2900 mm	
<b>10</b> Storthoogte bij hoogste stand en storthoek van 45°	2833 mm	3333 mm	
<b>11</b> Bakhoogte bij hoogste stand en transporteren	3667 mm	4169 mm	
<b>12</b> Bakpenhoogte bij hoogste stand	4049 mm	4549 mm	
<b>13</b> Totale hoogte - Bak omhoog	5303 mm	5803 mm	
<b>14</b> Reikwijdte bij hoogste stand en storthoek van 45°	934 mm	934 mm	
<b>15</b> Terugkantelhoek bij hoogste stand	60°	62°	
<b>16</b> Storthoek bij hoogste stand	45°	45°	
<b>17</b> Terugkantelhoek op maaiveld	51°	52°	
<b>18</b> Terugkantelhoek bij transporteren	53°	57°	
<b>19</b> Transporthoogte	428 mm	577 mm	
<b>20</b> Graafdiepte	201 mm	216 mm	
	<b>20.5 R 25 (L3) Banden</b>	<b>20.5 R 25 (L2) Banden</b>	<b>17.5-25 12 PR (L2) Banden</b>
<b>21</b> Breedte bij midden van loopvlak	1850 mm	1850 mm	1950 mm
<b>22</b> Totale breedte over banden	2470 mm	2404 mm	2407 mm
<b>23</b> Minimale draaicirkel over banden	5225 mm	5186 mm	5186 mm
<b>24</b> Minimale draaicirkel over bak op maaiveld	5918 mm	5910 mm	5933 mm
<b>25</b> Stuuruitslaghoek - links/rechts	40°	40°	40°
Verandering in verticale afmeting	geen wijziging	+21 mm	-44 mm

De opgegeven afmetingen zijn voor de 930H met een bak van 2,1 m<sup>3</sup> met koppeling en aanbouwbaar mes, cabine met airco, optioneel conragewicht, assen met beperkte slip, zwaaruitgevoerde achterremmen, extra bescherming, geluidsisolatie, machinist van 80 kg en Michelin 20.5 R 25 L-3 XHA banden.

# Specificaties van 930H wiellader

## Afmetingen met palletvorken

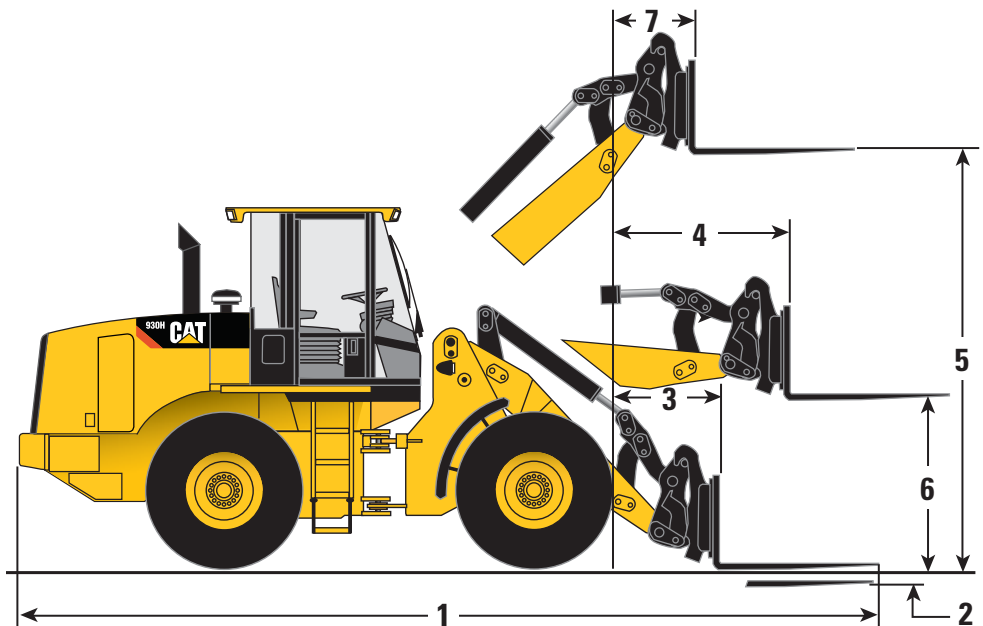
Alle afmetingen zijn bij benadering. De afmetingen zijn afhankelijk van de vorklengte. Raadpleeg de tabel met bedrijfsspecificaties hieronder.

### Standaard VersaLink Lengte vorktand

	mm	mm	mm
	1220	1370	1524
1	7854	8019	8158
2	-28	-28	-28
3	994	1010	994
4	1693	1708	1693
5	3889	3903	3889
6	1861	1875	1861
7	772	787	772

### VersaLink met groter hefbereik

	mm	mm	mm
1	8360	8525	8664
2	-43	-43	-43
3	1500	1516	1500
4	2086	2101	2086
5	4389	4403	4389
6	1861	1875	1861
7	772	787	772



## Bedrijfsspecificaties met palletvorken

	Lengte vorktand 1220 mm	Lengte vorktand 1370 mm	Lengte vorktand 1524 mm
<b>Standaard VersaLink:</b>			
Bedrijfsaadvermogen:			
Volgens EN 474-3, ruw terrein (60% van statisch kantelmoment, volledig geknikt)	3827 kg	3772 kg	3773 kg
Volgens EN 474-3, harde, vlakke grond (80% van statisch kantelmoment, volledig geknikt)	5102 kg	5029 kg	5030 kg
Lastzwaartepunt	600 mm	600 mm	600 mm
Statisch kantelmoment met horizontale armen en vorken, recht*	7247 kg	6980 kg	6817 kg
Statisch kantelmoment met horizontale armen en vorken, volledig 40° geknikt*	6357 kg	6116 kg	5970 kg
Bedrijfsgeewicht*	12 580 kg	12 648 kg	12 670 kg
<b>VersaLink met groter hefbereik:</b>			
Bedrijfsaadvermogen:			
Volgens EN 474-3, ruw terrein (60% van statisch kantelmoment, volledig geknikt)	3296 kg	3245 kg	3242 kg
Volgens EN 474-3, harde, vlakke grond (80% van statisch kantelmoment, volledig geknikt)	4394 kg	4326 kg	4322 kg
Lastzwaartepunt	600 mm	600 mm	600 mm
Statisch kantelmoment met horizontale armen en vorken, recht*	6265 kg	6045 kg	5914 kg
Statisch kantelmoment met horizontale armen en vorken, volledig 40° geknikt*	5477 kg	5278 kg	5160 kg
Bedrijfsgeewicht*	12 728 kg	12 796 kg	12 818 kg

\* Het vermelde statische kantelmoment en de vermelde bedrijfsgewichten zijn voor de 930H met een cabine met airco, optioneel contragewicht, assen met beperkte slijp, extra bescherming, geluidsisolatie, uitrustingsstuk, machinist van 80 kg en Michelin 20.5 R 25 L-3 XHA banden. Het kantelmoment wordt omschreven door SAE J732 JUN92.

## Bakmechaniek

### Bedrijfsspecificaties met bak

		Bakken met koppeling Aanboutbaar mes						Vastgepende bakken Aanboutbaar mes					
		Standaard			Groter hefbereik			Standaard			Groter hefbereik		
Nominale bakinhoud *	m <sup>3</sup>	2.3	2.5	3.1	2.1	2.3	3.1	2.3	2.5	2.8	2.1	2.3	2.8
Afgestreken inhoud *	m <sup>3</sup>	1.9	2.1	2.6	1.7	1.9	2.6	1.9	2.1	2.3	1.7	1.9	2.3
Bakbreedte	mm	2550	2550	2550	2550	2550	2550	2550	2550	2550	2550	2550	2550
<b>10</b> Stortheogte bij hoogste stand en stortheogte van 45° *	mm	2773	2727	2746	3333	3273	3246	2907	2861	2880	3517	3407	3380
<b>14</b> Reikwijdte bij hoogste stand en stortheogte van 45° *	mm	995	1040	1250	934	994	1250	923	969	1103	966	923	1103
Reikwijdte bij stortheogte van 45° en hoogte van 2130 mm *	mm	1531	1549	1770	1949	1980	2222	1535	1556	1701	2062	1972	2140
Reikwijdte met hefarmen en bak horizontaal	mm	2601	2666	2776	2910	2995	3170	2456	2521	2578	2779	2850	2972
<b>20</b> Graafdiepte *	mm	201	201	176	216	216	191	157	157	167	165	172	182
<b>6</b> Totale lengte	mm	7686	7751	7742	165	8165	8324	7507	7572	7637	7916	7922	8120
<b>13</b> Totale hoogte met bak in hoogste stand *	mm	5383	5470	5470	883	5883	6052	5288	5354	5320	5763	5788	5820
<b>24</b> Draaicirkel van wiellader met bak in transportstand *	mm	5848	5865	5552	6080	6105	6147	5781	5798	5817	6011	6034	6075
Statisch kantelmoment, recht *	kg	9042	8951	9209	7300	7190	7261	9716	9623	9723	7973	7712	7712
Statisch kantelmoment, volledig 40° geknikt *	kg	7871	7785	8018	6324	6221	6283	8485	8398	8490	6944	6714	6700
Opbrekkracht *	kN	126	120	110	135	126	110	143	135	129	153	143	129
Bedrijfgewicht	kg	13 174	13 221	13 171	13 262	13 222	13 319	12 970	13 011	12 969	12 996	13 117	13 116

Het vermelde statische kantelmoment en de vermelde bedrijfsgewichten zijn voor de 930H met een cabine met airco, optioneel contragewicht, assen met beperkte slip, zwaaruitgevoerde achterremmen, extra bescherming, geluidsisolatie, uitrustingsstuk, machinist van 80 kg en Michelin 20.5 R 25 L-3 XHA banden.

\* De specificaties en nominale waarden voldoen aan alle van toepassing zijnde normen die door de Society of Automotive Engineers (SAE) worden aanbevolen, waaronder SAE normen J732 JUN92 en J742 FEB85 inzake nominale waarden.

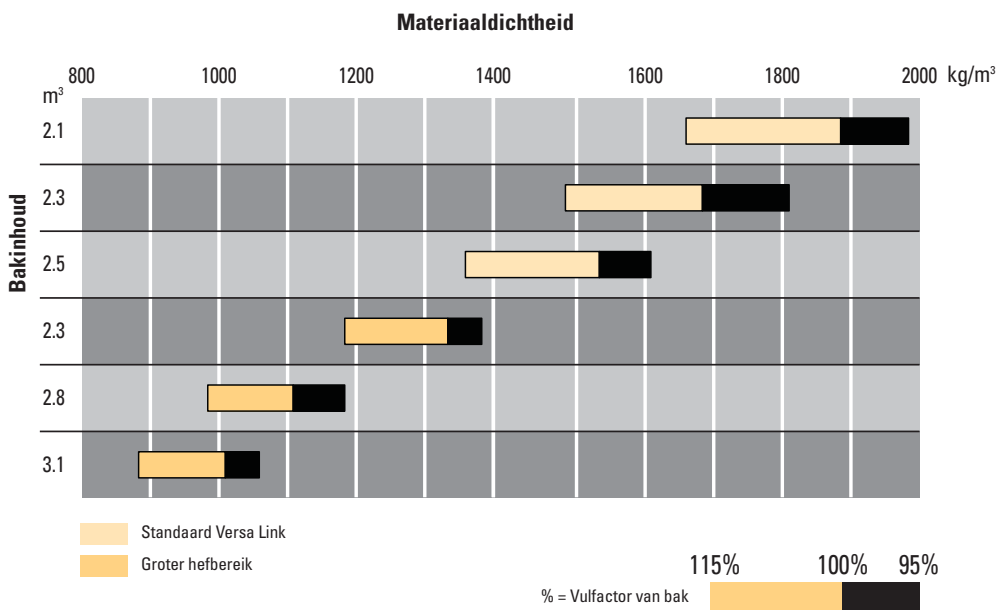
Er is ander graafgereedschap leverbaar, raadpleeg Pon Equipment.

# Specificaties van 930H wiellader

## Aanvullende specificaties

	Verandering in bedrijfsgewicht	Verandering in statisch kantelmoment, geknikt met aangehaakte bak van 1,8 m <sup>3</sup>
	kg	kg
ROPS (geen cabine)	-218	-149
Contragewicht, 175 kg (demonteren)	-470	-658
Carterschermb	-16	-20
Aandrijfasschermb	-17	-12
Aandrijflijnschermb	-58	-49
Rijcomfortsysteem	-45	-24
Noodstuurinrichting (demonteren)	-17	-20
Banden, eendelige velgen		
17.5-25, 12PR (L-2)	-652	-365
17.5-25, 12PR (L-3)	-580	-325
17.5-25, radiaal (L-2)	-612	-343
17.5-25, radiaal (L-3)	-512	-287
Banden, 3-delige velgen		
17.5-25, 12PR (L-2)	-528	-296
17.5-25, 12PR (L-3)	-456	-253
17.5-25, radiaal (L-2)	-488	-273
17.5 R25, radiaal (L-3)	-388	-217
20.5-25, 12PR (L-2)	-240	-134
20.5-25, 12PR (L-3)	-36	-20
20.5-25, radiaal (L-2)	-172	-96
20.5-25, radiaal (L-3)	0	0

## Keuze van bak – Bakken met koppeling



## Karakteristieke materiaaldichtheid - Los

	kg/m <sup>3</sup>
Basalt	1960
Bauxiet, porseleinaarde	1420
Klei	
niet eerder verplaatst	1660
droog	1480
nat	1660
Klei en grind	
droog	1420
nat	1540
Uiteengevallen rots	
75% rots, 25% aarde	1960
50% rots, 50% aarde	1720
25% rots, 75% aarde	1570
Aarde	
droog, samengepakt	1510
nat, uitgegraven	1600
Graniet	
gebroken	1660
Grind	
pitrun	1930
droog	1510
droog, 6-50 mm	1690
nat, 6-50 mm	2020
Gips	
gebroken	1810
vergruisd	1600
Kalksteen	
gebroken	1540
vergruisd	1540
Zand	
droog, los	1420
vochtig	1690
nat	1840
Zand en klei	
los	1600
Zand en grind	
droog	1720
nat	2020
Zandsteen	1510
Leisteen	1250
Slakken	
gebroken	1750
Steen	
vergruisd	1600

De standaarduitrusting kan variëren. Vraag Pon Equipment naar de mogelijkheden.

## ELEKTRISCH

Dynamo, 95 A, zonder borstels  
Accu's, onderhoudsvrij, 950  
koudstartvermogen, (2)  
Start- en laadsysteem, 24 V  
Halogeen werklichten (voor en achter)  
Contactslot met contactsleutel  
Lichten niet voor weggebruik  
Thermische starthulp  
Accuschakelaar

## CABINE

Standaardcabine met twee deuren en alle volgende items:  
Verwarmer/ontdooier  
Radiovoorbereiding  
12 V elektrische aansluiting voor toebehoren  
Hermetisch gesloten instrumentenmeter:  
• Motortoerental  
• Temperatuur van hydrauliekolie  
• Temperatuur van motorkoelvloeistof  
• Temperatuur van koppelomvormerolie  
• Brandstofniveaue  
• Digitale LCD snelheidsmeter, urenteller/-afstandsometer  
Verklikkers:  
• Richtingaanwijzer  
• Storing hoofdstuursysteem  
• Hydrauliekolieomloop  
• Parkeerrem ingeschakeld  
• Remvuldruk te laag  
• Temperatuur van transmissie-olie  
• Algemene waarschuwing  
• Spanning elektrisch systeem te laag  
• Brandstof-waterafscheider  
• Motorolietemperatuur  
• Grootlichten geactiveerd  
Verstelbare, kantelbare stuurkolom  
Kledinghaak  
Deurontgrendeling vanaf het maaiveld

Claxon op stuurwiel (elektrisch)  
Vergrendeling van hydrauliekhendel  
Binnenverlichting  
Aansteker  
Opbergruimte voor koelbox met bekerhouder  
Servohydraulische uitrustingsstukhendels  
Achterruitontdooier, elektrisch  
Achterruitkijkspiegels (2 binnen)  
Stoel, afstelbare vering, armluning  
(textiel of vinyl)  
Veiligheidsgordel  
Getint veiligheidsglas, voorruit  
Ruitenwisser/sproeier (voor en achter),  
voorruit met intervalregeling

## AANDRIJFLIJN

Motor, Cat C6.6 ACERT  
• Dieselmotor die gasen uitstoot met lage emissiewaarden  
• Voorfilter met stofpotje  
• Technologie m.b.t. geluidsvermindering  
• Slimme turbocharger met overdrukklep  
• Inlaatluchtcooler  
• Ontluchter met gesloten circuit  
• Elektronisch geregeld  
Luchtfilter, droog type  
Asafdichtingsschermen, geïntegreerd  
Schijfremmen in oliebad, geheel gesloten,  
volledig hydraulisch  
Differentiëlen, volledige sper (voor)  
Differentiëlen, conventioneel (achter)  
Aandrijfjas, hoeft nooit te worden gesmeerd  
Elektrische brandstofontluchtingspomp  
Motortoerentalregeling  
Brandstof/waterafscheider  
Uitlaatdemper  
Radiator, onderhoud mogelijk  
S•O•S oliemonsterafnamepoort, motorolie  
S•O•S oliemonsterafnamepoort, transmissie-olie  
Koppelomvormer

Transmissie, 4 vooruit/3 achteruit, Autoshift,  
één bedieningshendel met Vooruit/Neutraal/-  
Achteruit en kickdown-knop  
Neutraalschakelaar van transmissie;  
programmeerbaar door machinist

## HYDRAULIEK

Testaansluitingen voor hydraulisch systeem  
Zwaaruitgevoerde hydrauliekoliecooler  
Hydrauliekbediening, 2 kleppen, 1 hendel,  
met Vooruit/Neutraal/Achteruit  
Lastafhankelijk hydraulisch systeem  
Lastafhankelijk stuursysteem  
S•O•S<sup>SM</sup> oliemonsterafnamepoort, hydrauliekolie

## OVERIGE STANDAARDUITRUSTING

Antivries/koelvloeistof, Extended Life,  
beschermt tot -36 °C  
Automatische bak-/vorkstandinstallatie  
Nood- en parkeerremmen  
Contragewicht  
Bediening en leidingen ven koppeling  
Motoromkasting, vergrendelbaar  
Spatborden, voor  
Koppeling, takelen  
Bakmechaniek, VersaLink  
Hefafslag, automatisch  
Vorbereid voor machinebeveiligingssysteem  
Vorbereiding voor Product Link  
Centraal gelegen smeerleidingen  
Stuuraanslagen, met schokdemping  
Wegdraaibare, hydraulisch aangedreven, op  
de koelvraag reagerende ventilator  
Bescherming tegen vandalisme, vergrendelbare  
onderhoudspunten  
Visuele verklikkers:  
• onderhoud luchtfilter  
• koelvloeistofpeil  
• hydrauliekolie  
• transmissie-olie

## Extra uitrusting van de 930H

Extra uitrusting kan variëren. Vraag Pon Equipment naar de mogelijkheden.

Antivries/koelvloeistof, Extended Life,  
beschermt tot -50 °C

Assen:

• Achterdifferentieel met beperkte slip  
Zwaailamp of stroboscoop, magnetisch  
montagestuk

Bakken/graafgereedschap

ROPS-constructie

Contragewicht, extra, optioneel

Achteruitrij-alarm.

Airconditioning

Weglichten

Uitvoering met luxe cabine omvat:

• Verwarmde buitenspiegels  
• Zonneklep  
• Zonnescherm  
• Glazen schuiframen in deuren  
• Schijnwerpers, extra, op cabine  
Omkeerbare ventilator  
Spatborden, voor weggebruik, achter  
Spatborden, staal

Beschermplaten:

• Carter  
• Aandrijfjas, voor  
• Aandrijflijn  
• Lichten  
• Voorruit  
• Radiator

Extra hydrauliekbediening, derde, vierde,  
vijfde en zesde klep

Geïntegreerde joystick hydrauliek derde functie

Bakmechaniek, groter hefbereik

Lastterugslagkleppen (door Pon Equipment  
geïnstalleerd)

Machinebeveiligingssysteem

Kraanarm

Palletvorken, vorkenbord

Palletvorken, vorkenbord, brede uitvoering

Snelkoppeling, IT type

Snelkoppeling, breed

Vuilstortpakketten

Snelheidsbegrenzer 20 km/u

Radiator, lamellen ver uit elkaar

Radiopakketten:

• Radio, AM/FM met cd-speler

Achterruitkijkcamerasysteem

Rijcomfortsysteem

Stoelen:

• Cat Contour-stoel, textiel, met verstelbare  
rugleuning en lendensteun  
• Caterpillar Contour-stoel, textiel, elektrisch  
verstelbaar, met luchtvering  
Geluidsisolatiepakket, leverbaar in bepaalde  
afzetgebieden

Starthulp, motorkoelvloeistofverwarmer, 220 V  
Stuursysteem

• Noodstuurinrichting

• Dubbele modus

Banden:

• Diaagonaalband, 17.5-25 en 20.5-25

• Radiaalband, 17.5 R 25, 20.5 R 25

# 930H Wiellader

Voor meer complete informatie over Cat producten, dealerdiensten en industrie-oplossingen kunt u ons op internet bezoeken op [www.pon-cat.com](http://www.pon-cat.com)

HDHL3666 (03-2008) hr

Materialen en specificaties kunnen zonder kennisgeving worden gewijzigd. De op de foto's afgebeelde machines kunnen extra uitrusting hebben. Neem contact op met Pon Equipment voor leverbare opties.

© 2007 Caterpillar — Alle rechten voorbehouden

CAT, CATERPILLAR, hun respectievelijke logo's, "Caterpillar geel" en POWER EDGE 'trade dress' alsmede de bedrijfs- en productidentiteit die hier gebruikt worden, zijn handelsmerken van Caterpillar en mogen niet zonder toestemming gebruikt worden.

**CATERPILLAR**<sup>®</sup>