

# 279C, 289C, 299C

Kompakte beltelastere

**CATERPILLAR®**



<b>Cat C3.4 DIT-dieselmotor</b>	<b>279C</b>	<b>289C</b>	<b>299C</b>
Nettoeffekt	61 kW / 83 hk	61 kW / 83 hk	67 kW / 91 hk
<b>Vekt</b>			
Driftsvekt	4487 kg	4702 kg	4867 kg
<b>Driftsspesifikasjoner</b>			
Oppgitt kapasitet ved 50 % tipplast	1451 kg	1746 kg	1882 kg

## Egenskaper

### Tett førerhytte med overtrykk

*Tett førerhytte med overtrykk gir et renere og stillere arbeidsmiljø.*

### Setemonterte, justerbare joystickspaker

*Ergonomiske, setemonterte, justerbare joystickspaker og tilgjengelig luftfjæret sete kan justeres for å passe dine personlige preferanser.*

### Undervogn med fjæring

*Undervogn med fjæring har lavt marktrykk slik at du kan arbeide på sensitive overflater og på bløt mark.*

### Drivlinje med høy ytelse

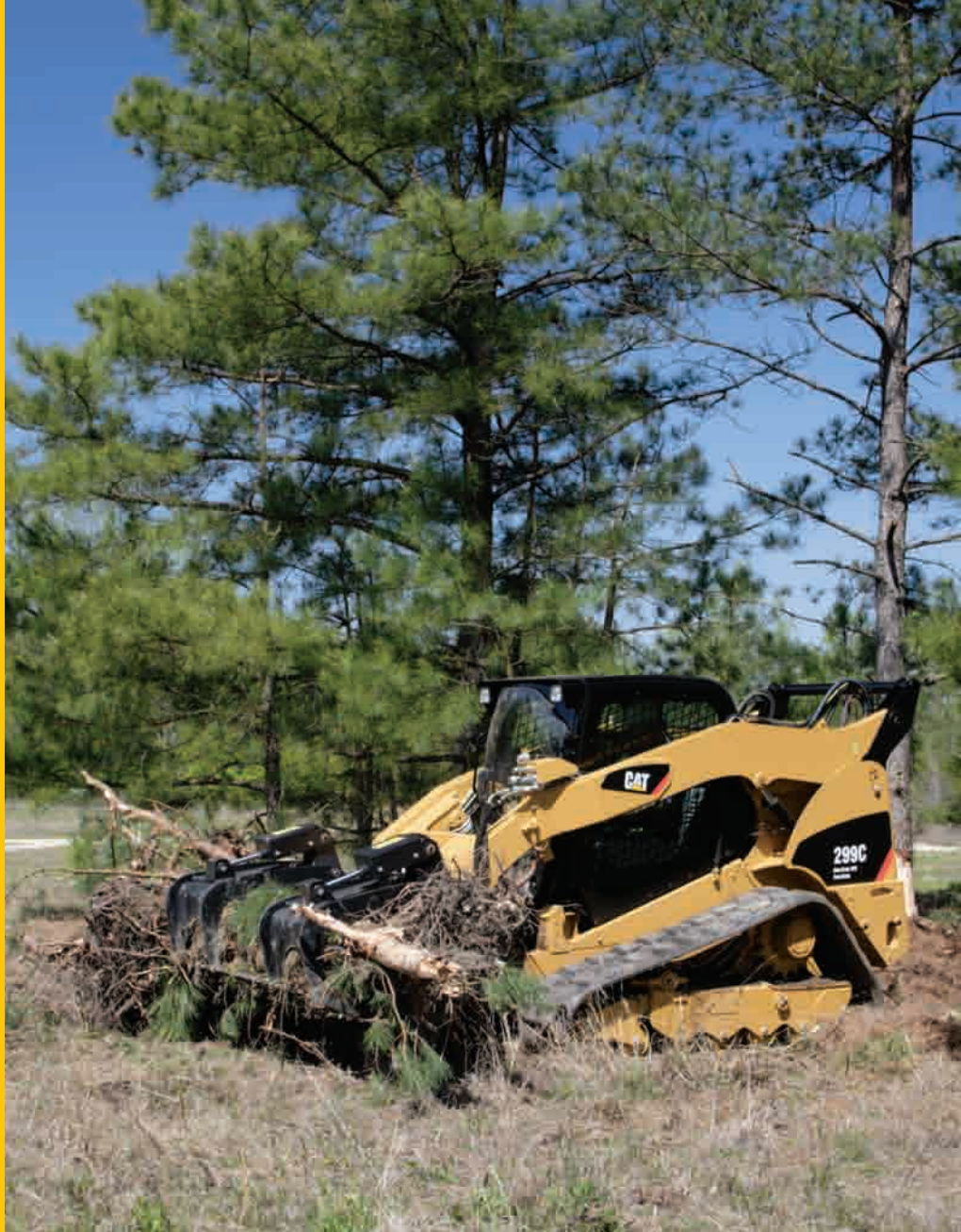
*Flere hestekrefter og høyere moment gir uovertruffen ytelse.*

### High Flow XPS-hydraulikksystem

*High Flow XPS-hydraulikksystem er tilgjengelig på alle modeller for bruk som krever maksimal ytelse av hydraulisk redskap.*

### Flere redskaper

*Caterpillars brede spekter av redskaper med tilpasset ytelse gjør Cat-beltelastere til de mest anvendelige maskinene på arbeidsplassen.*



## Innhold

Førerplass .....	3
Hydraulikk .....	4
Undervogn .....	4
Drivverk .....	5
Løfteaggregat .....	5
Redskaper .....	6
Servicevennlig .....	7
Kundeservice .....	7
Spesifikasjoner .....	8
Standardutstyr .....	11
Ekstra utstyr .....	11

**Den nye C-serien med kompakte beltelastere fra Cat er bransjeledende når det gjelder førerkomfort, ytelse og allsidighet. Inne i den romslige førerhytten får du den suverene komforten fra en tett førerhytte med overtrykk. Justerbare setemonterte joystickspaker og et tilgjengelig luftfjæret sete gjør at du har det komfortabelt hele dagen på arbeid. Lavt marktrykk, økt oppgitt kapasitet, flere hestekrefter og fremragende trekraft hjelper deg med å få gjort mer og øker inntjeningen.**

# Førerplass

Suveren komfort slik at du er produktiv gjennom hele arbeidsdagen.

## Suveren komfort

Komfort og enkel drift er lagt inn i alle sider ved førerhytten. Det brede, romslige interiøret og ryddige gulvet gir et komfortabelt arbeidsmiljø med masse rom til hode, skuldre og ben. Det holder produktiviteten høy og påkjenningen lav.

## Tett førerhytte med overtrykk

Førere bruker mange timer i maskinen. Den nye, valgfrie, tette førerhytten med overtrykk holder støv ute og ren luft inne for større førerkomfort. Reduserte lydnivåer i førerhytten hjelper også med å redusere påkjenningen.

## Setemonterte joystickspaker

Ergonomiske, setemonterte joystickspaker gir føreren, uansett størrelse, mange komfortable arbeidsposisjoner. Setet og konsollene kan justeres uavhengig av hverandre for å imøtekomme de spesielle behovene til føreren.

## AMICS (Advanced Machine Information and Control System)

AMICS-systemet (ekstrautstyr) viser temperatur på hydraulikkolje og motorkjølevæske som i et elektronisk display. Dette gir også ekstra driftsinformasjon som motorturtall, arbeidsklokke og diagnostiske servicekoder. Føreren kan også justere hurtigheten og reaksjonsevnen på løfteaggregatet, samt fremdriftshastigheten til maskinen (krypegir). Maskinen blir derfor tilpasset hver enkelt arbeidsoppgave og maksimerer produksjonen.

## Ekstrafunksjoner for maksimal komfort

Maskinene i C-serien har følgende ekstrafunksjoner for å hjelpe deg med arbeidet:

- Luftfjæret sete er tilgjengelig for uovertruffen komfort i en beltelaster.
- Instrumentpaneler som er enkle å lese.
- Valgfritt klimaanlegg og varmeapparat for større komfort under ekstreme forhold.
- Valgfri spakmønsterkontroll som gir føreren mulighet til å velge det kontrollmønsteret de er mest kjent med, for større produktivitet.



# Hydraulikk

Høy løfte-, brytekraft og effekt for å imøtekomme dine behov.



## Hydraulikksystem med høy ytelse

Maksimal kraft og pålitelighet er innebygd i hydraulikksystemet på Cat-kompakte beltelastere. I tillegg til å drive beltene driver dette systemet også løfting av last og tilting av redskap. Det har også nok effekt til ekstra hydraulikkuttak for å drive redskaper og motorens kjølevifte. Hydraulikksystemet i C-serien har økt brytekraft for løfting og tilting, og det gjør at du kan flytte mer masse og utføre flere arbeidsoppgaver. Viften for kontinuerlig drift gir forbedret drivstoffeffektivitet, flere hestekrefter, redusert støynivå og forbedret ytelse i kaldt vær. Cat ToughGuard™ -slanger gir økt pålitelighet og holdbarhet. Hydraulikk tank med høy kapasitet og kjøleenhet ved siden av holder komponentene avkjølt for maksimal holdbarhet.

## High Flow XPS

High Flow XPS-hydraulikksystem er tilgjengelig på alle modeller for å gjøre maskinene mer allsidige. Maksimal ytelse kan opprettholdes uavhengig av hastighet på arbeidsredskap eller forhold med dette lastfølede og trykkkompenserende systemet. Caterpillars kjølesystemer har en størrelse som lar føreren drive arbeidsredskap med stor gjennomstrømming kontinuerlig, under forhold som fører til at konkurrerende maskiner går varme.

## Valgbar redskapsstyring

Alternativet med valgbar redskapsstyring med tre kontrollnivåer gir føreren mulighet til å justere reaksjonsevnen og hastigheten på løfte- og tiltfunksjonene for mer nøyaktig redskapskontroll.

## Standard to girtrinn

To girtrinn, som standardutstyr, øker topphastigheten til 13,6 km/t, noe som gjør at du kan fullføre jobbene raskere.

# Stålinnfattet gummibelteunderstell

Bransjens første undervogn med fjæring for allsidighet, holdbarhet og komfort.

Caterpillar introduserer bransjens første undervogn med fullstendig fjæring for en beltelaster. De kraftige torsjonsakslene fjærer undervognen på beltelasteren og kan beveges uavhengig, relativt til maskinen og hverandre. Disse akslene absorberer det meste av støtene mot undervognen, maskinen og føreren, spesielt i ujevnt terreng. Dette gir jevnere kjøring, også med høyere hastighet, i tillegg til at lasten holdes bedre og produktiviteten blir høyere. Utformingen på sporene sikrer jevnere kjøring og en god kombinasjon av trekraft og flyteevne. Beltelastere i C-serien har marktrykk fra 27,2 til 29,6 kPa.

Undervognsystemet på beltelasteren består av holdbare komponenter som er enkle å vedlikeholde. Stålinnstøpninger gir støtte til hele bredden av beltet, og det gir utmerket holdbarhet for mange forskjellige bruksområder. Tvinnede kabler holder disse innstøpningene på plass og gir strekkfasthet. Det sørger for at beltet ikke strekker seg. Det hevede drivhjulet følger samme filosofi som Caterpillars bulldosere, og holder driftkomponenten unna avfall på bakken. Motorer med planetgir forbedrer momentet og trekraften. Det gir mer kraft ned i bakken. Stålruller med metalltetninger gir maksimal beskyttelse for hjullagrene. Det gir lang holdbarhet og pålitelighet under selv de tøffeste forholdene. Det enkle fettsmurte systemet for strammingen gir rask justering av beltestrammingen.



# Drivverk

## Aggressiv ytelse med drivstoffeffektivitet.

### **Cat-motor**

Drivverket med høy ytelse gir høy effekt og høyt moment. C-serien har Cat C3.4 DIT-motor – en robust, pålitelig dieselmotor som er i samsvar med Steg IIIA. 299C er utstyrt med en ATAAC ladeluftkjøler for bedre drivstoffeffektivitet og lavere utslipp i tillegg til flere hestekrefter og høyere moment.

### **Håndgass og gasspedal**

Med håndgass og gasspedal kan føreren tilpasse motorturtallet til arbeidsoppgaven. Håndgassen er ideell for arbeid som krever konstant motorturtall, for eksempel asfaltfresing, grøftefresing og snøfresing. Gasspedalen gjør det mulig for føreren å variere motorturtallet og redusere drivstofforbruket for andre oppgaver, for eksempel last-og-bær, lessing, høvling og dosing.

### **Elektronisk momentbetjening**

Systemet for elektronisk momentbetjening maksimerer kraften mot bakken og forhindrer at motoren kveles under tøffe grave- og dosejobber for maksimal produktivitet. Systemet tillater delvis pedalbruk som gir jevnere maskindrift og reduserer drivstofforbruket.

### **Valgbar arbeidshastighetskontroll**

Med den valgfrie valgbara arbeidshastighetskontrollen kan du velge den kjørehastigheten som passer best til bruksområdet. Denne funksjonen er nyttig i operasjoner som grøfte- og asfaltfresing som krever nøyaktig kontroll med relativt sakte og konstant hastighet.

## Løfteaggregat

### Bygd for tøffe arbeidsforhold.

#### **Valg av løfteaggregat**

To typer løfteaggregat er tilgjengelig på kompakte beltelastere i C-serien – vertikalløft og radiallyøft – for å imøtekomme dine behov.

#### **Vertikalløft**

289C og 299C har utformingen med vertikalløft som gir forlenget rekkevidde og løftehøyde for rask og enkel lessing av lastebiler og materialplassering. Løftehøyden er 3239 mm på 289C og 3286 mm på 299C.

#### **Radiallyøft**

279C, med radiallyøftutforming, passer utmerket til graving og rekkevidde for mellomløft.



# Redskaper

Gjør flere jobber med én maskin med Cat-redskaper.

## Det riktige redskapet for jobben

Få mest mulig ut av din Cat-beltelaster med den omfattende serien med Cat-redskaper. Disse redskapene er utformet og bygd for optimal ytelse og holdbarhet, og de gir høy produktivitet på mange bruksområder for å maksimere allsidigheten og fleksibiliteten til Cat C-serien:

- Jordbor
- Graveaggregater
- Skjær
- Skuffer (universal, grus, lettmateriale, flerfunksjon, industriskuffe med klype)
- Børster (vinkling, oppsamler)
- Beitepussere
- Asfaltfresere
- Gafler (palle, universalgreip, klype, steingreip)
- Hydrauliske hammere
- Jordfresere
- Steinsamlere
- Materialhånteringsarm
- Krattknuser
- Steinrive
- Skrapesakser
- Snøfresere
- Stubbefresere
- Grøftfresere
- Komprimeringsvals
- Saghjul

## Hurtigkoblingsfeste

Redskapene kan skiftes raskt og enkelt med den innebygde redskapskoblingen på Cat-beltelasteren. Standard redskapskobling krever manuell tilkobling og frakobling av redskapet ved hjelp av to hendler. Den valgfrie hydrauliske hurtigkoblingen gjør at føreren raskt kan bytte utstyr uten å forlate førerhytten.



# Servicevennlig

Forenklet service og vedlikehold sparer tid og penger.



## Enkel service

Praktiske servicefunksjoner gjør vedlikeholdet enkelt, og det reduserer nedetiden:

- Bakdør som kan åpnes 90 grader for enkel tilgang til begge sider av motoren.
- Kjøleenheten kan vippes opp for å gi utmerket tilgang til motorrommet.
- Førerhytten kan vippes bakover for enkel tilgang til alle hydrauliske pumper, motorer, ventiler, linjer og hydraulikk tanken.
- Punkter for daglig vedlikehold er enkle å nå.
- Ledningene er fargekodet og nummerert for enkel identifisering.
- S•O•S<sup>SM</sup> ventiler for oljeprøver er standard for regelmessig overvåking av motor- og hydraulikkoljekvalitet.

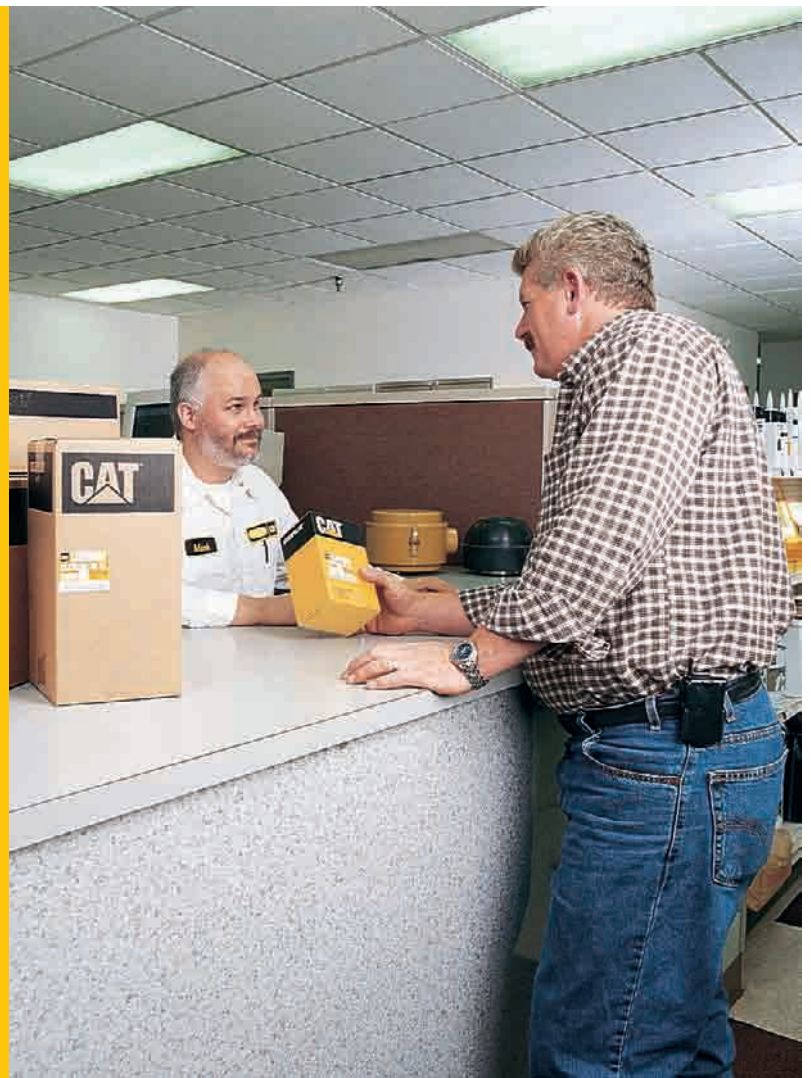
## Kundeservice

Enestående oppfølging gjør forskjellen.

### Suveren forhandlerservice

Cat-forhandleren er klar til å hjelpe deg med å ta en beslutning om kjøp, og alt som følger med.

- Før du går til anskaffelse av ny maskin, bør du sammenligne alternativene nøye med beregning av komponentenes levetid, forebyggende vedlikehold og virkelige produksjonskostnader.
- Tilpass maskinen som er riktig for deg ved hjelp av programmet Build and Quote på forhandlerens hjemmeside eller på [www.cat.com](http://www.cat.com).
- Finansieringspakkene er fleksible for å imøtekomme dine behov.
- Reparasjonsprogram garanterer kostnaden for reparasjoner på forskudd.
- Nesten alle delene er på lager hos forhandlere.
- Føreropplæring kan forbedre betjeningsteknikken og hjelpe deg med å øke lønnsomheten.
- Cat-forhandleren kan beregne kostnadene i forbindelse med å reparere, overhale eller bytte inn din maskin, så du kan gjøre det riktige valget.



# Spesifikasjoner for 279C, 289C, 299C kompakte beltelastere

## Motor

Cat C3.4 DIT	
Nettoeffekt	
279C/289C	61 kW / 83 hk
299C	67 kW / 91 hk
Bruttoeffekt	
279C/289C	63 kW / 86 hk
299C	70 kW / 95 hk
Boring	94 mm
Slaglengde	120 mm
Motorvolum	3,3 l

## Vekt

Driftsvekt	
279C	4487 kg
289C	4702 kg
299C	4867 kg

## Driftsspesifikasjoner

Oppgitt kapasitet (50 % tipplast)	
279C	1451 kg
289C	1746 kg
299C	1882 kg
Oppgitt kapasitet (35 % tipplast)	
279C	1016 kg
289C	1222 kg
299C	1318 kg
Oppgitt kapasitet med ekstra motvekt	
279C	1572 kg
289C	1860 kg
299C	2004 kg
Tipplast	
279C	2941 kg
289C	3502 kg
299C	3782 kg
Brytekraft, tiltsylinder	3315 kg
Kontaktareal	1,62 m <sup>3</sup>
Marktrykk	
279C	0,27 bar
289C	0,29 bar
299C	0,30 bar

## Hydraulikksystem

Hydraulikkstrøm	Standard
Hydraulikktrykk for laster	230 bar
Hydraulikkoljestrøm for laster	84 l/min
Hydraulikkeffekt	31,9 kW / 43 hk
Hydraulikkstrøm	High Flow XPS
Maks. hydraulikktrykk for laster	280 bar
Maks. hydraulikkoljestrøm for laster	125 l/min

## Førerhytte

ROPS	ISO 3471:1994
FOPS	ISO 3449:1992 nivå I
FOPS nivå II	ISO 3449:1992 nivå II

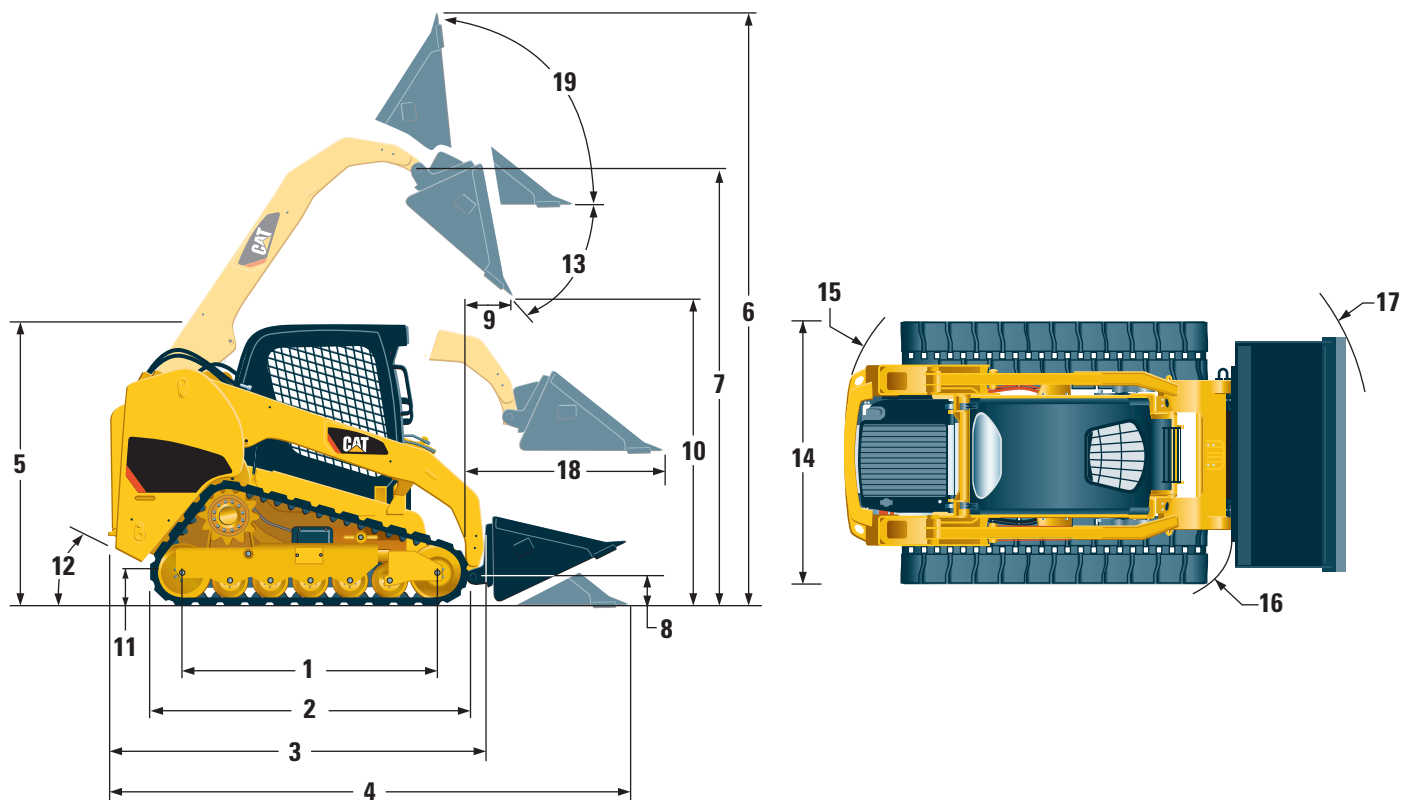
## Drivverk

Kjørehastighet (forover eller bakover)	8,1 km/t
Kjørehastighet – 2 girtrinn (forover eller bakover)	13,6 km/t

## Påfyllingskapasiteter

	Liter
Kjølesystem	14
Motorens veivhus	10
Drivstofftank	98
Hydraulikksystem	57
Hydraulikktank	42

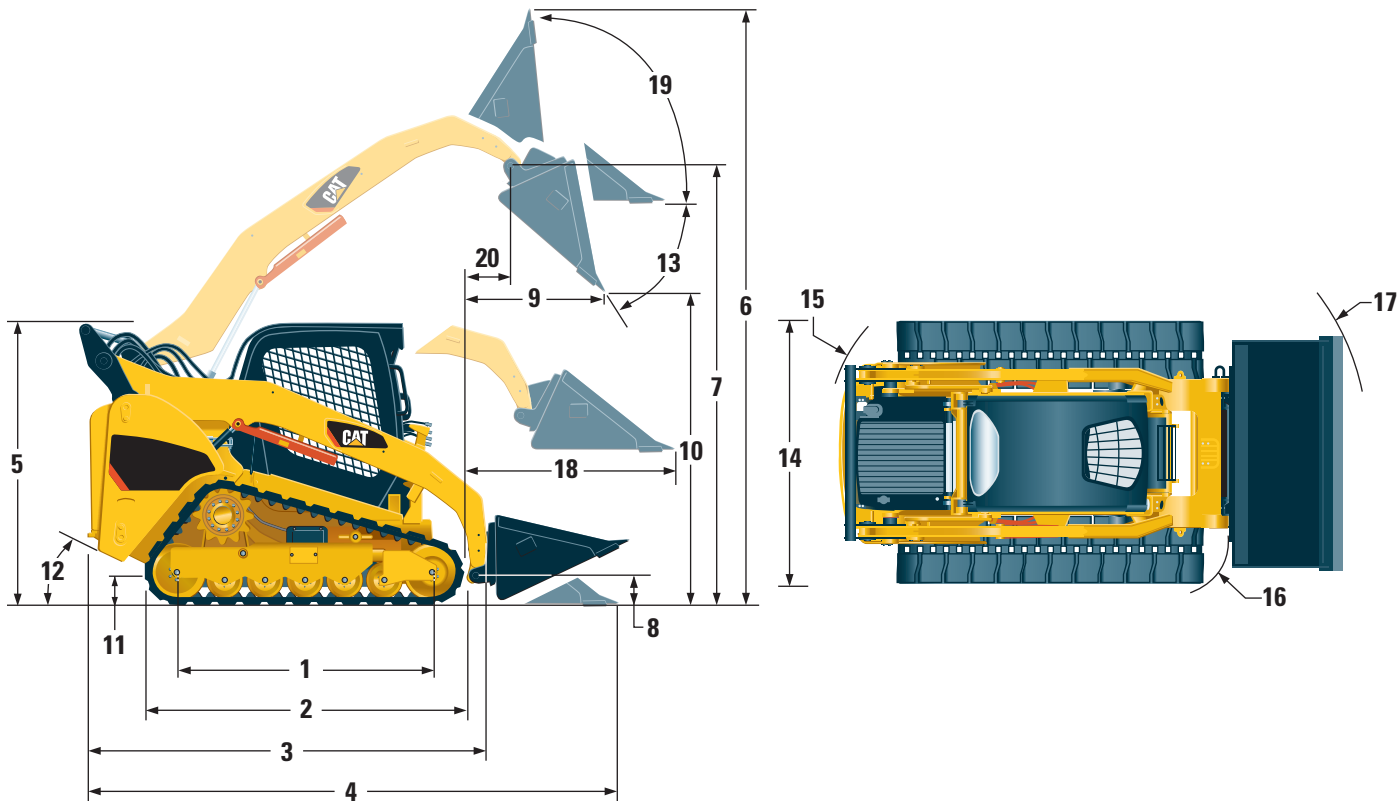
## Dimensjoner



	<b>279C</b> mm
<b>1</b> Beltelengde på bakken	1767
<b>2</b> Total beltelengde	2270
<b>3</b> Lengde uten skuffe	2960
<b>4</b> Lengde med skuffen på bakken	3679
<b>5</b> Høyde over førerhytte	2117
<b>6</b> Maks. total høyde	4005
<b>7</b> Høyde for skuffebolt ved maks. løft	3128
<b>8</b> Høyde for skuffebolt i bærestilling	195
<b>9</b> Rekkevidde ved maks. løft og tømming	594
<b>10</b> Klaring ved maks. løft og tømming	2427
<b>11</b> Bakkeklaring	231
<b>12</b> Hellingsvinkel	44°
<b>13</b> Maksimum tømmevinkel	40°
<b>14</b> Maskinbredde	1981
<b>15</b> Svingradius fra senter – Maskin bak	1640
<b>16</b> Svingradius fra senter – Hurtigkoblingsfeste	1471
<b>17</b> Svingradius fra senter – Skuffe	2314
<b>18</b> Maks. rekkevidde med armer parallelt med bakken	1387
<b>19</b> Tiltvinkel bakover i maks. høyde	85°

# Spesifikasjoner for 279C, 289C, 299C kompakte beltelastere

## Dimensjoner



	<b>289C</b> mm	<b>299C</b> mm
<b>1</b> Beltelengde på bakken	1767	1767
<b>2</b> Total beltelengde	2270	2270
<b>3</b> Lengde uten skuffe	2960	3101
<b>4</b> Lengde med skuffen på bakken	3679	3820
<b>5</b> Høyde over førerhytte	2117	2117
<b>6</b> Maks. total høyde	4081	4121
<b>7</b> Høyde for skuffebolt ved maks. løft	3239	3286
<b>8</b> Høyde for skuffebolt i bærestilling	195	195
<b>9</b> Rekkevidde ved maks. løft og tømning	781	763
<b>10</b> Klaring ved maks. løft og tømning	2456	2493
<b>11</b> Bakkeklaring	231	231
<b>12</b> Hellingsvinkel	44°	38°
<b>13</b> Maksimum tømmevinkel	50°	51°
<b>14</b> Maskinbredde	1981	1981
<b>15</b> Svingradius fra senter – Maskin bak	1640	1775
<b>16</b> Svingradius fra senter – Hurtigkoblingsfeste	1471	1471
<b>17</b> Svingradius fra senter – Skuffe	2314	2314
<b>18</b> Maks. rekkevidde med armer parallelt med bakken	1282	1269
<b>19</b> Tiltvinkel bakover i maks. høyde	85°	83°
<b>20</b> Rekkevidde for skuffebolt ved maks. løft	371	374

Ekstrautstyret kan variere. Kontakt Caterpillar-forhandleren hvis du vil ha mer informasjon

## Elektrisk

12 volts elektrisk system  
Dynamo på 90 ampere  
Start-/stoppbryter med nøkkel  
Lys: Instrumentlys, to baklys, to arbeidslys  
bak, to justerbare halogenlys foran, innelys.  
Ryggealarm  
Kraftig batteri, 850 CCA

## Førerplass

Instrumenter: Drivstoffmåler, timeteller  
Varselindikatorer for føreren:  
Luftfilterbegrensning, dynamoeffekt, indikator for hevet armlene / fører ute av sete, kjølevæsketemperatur, motoroljetrykk, glødepluggaktivering, hydraulikkfilterbegrensning, hydraulikkoljetemperatur, parkeringsbrems på  
Vinylsete, mekanisk fjæring  
Foldbart ergonomisk utformet armlene  
Interlocksysteem for betjening, når føreren forlater førersetet eller armlenet løftes opp:  
Hydraulikksystem kobles ut, hydrostatisk transmisjon kobles ut, parkeringsbrems kobles inn  
Førerhytte (ROPS), åpen, tiltbar  
FOPS, nivå I  
Vindu oppe og bak  
Polstring i tak, Deluxe

Gulvmatte  
Innvendig speil  
12 V strømuttak  
Horn

## Drivverk

Cat C3.4 DIT-dieselmotor som er i samsvar med Steg IIIA  
Luffilter, to elementer, radialtetning  
S•O•S<sup>SM</sup> prøvetakingsventiler, motorolje og hydraulikkolje  
Filter, "Spin-on", hydraulikk  
Filter, bajonettype, drivstoff og vannutskiller  
Tiltbar radiator/hydraulikkoljekjøler  
Fjærinnekobling, hydraulisk frikobling  
Våt lamellparkeringsbrems  
Hydrostatisk transmisjon, 2 girtrinn

## Annet

Fjæring, torsjonsaksler  
Motordeksel, låsbar  
Frostvæske, -37 °C (-34 °F)  
Løfteører på maskinen (4)  
Støtter, løfteaggregat  
Nivåglass for hydraulikkolje  
Nivåglass for radiatorens kjølevæske  
Radiator, ekspansjonstank  
Cat ToughGuard™ -slange  
Ekstra hydraulikkuttak, kontinuerlig pumping

Kraftige, flate hurtigkoblinger  
Slanger for delt D-ring til ruteredskap  
Langs venstre løftearm  
Elektrisk uttak, roterende varsellys  
Renseluke i bukbeskyttelse

## Obligatorisk utstyr

Hydraulikk, standard eller High Flow XPS  
Hurtigkoblingsfeste, mekanisk eller hydraulisk  
Sikkerhetsbelte, 50 mm (2 in) eller 75 mm (3 in)

Komfortpakke (må velge én av følgende):

- Åpen førerhytte (ROPS) (C1): Kopp holder, klargjort for radio, fjærdempet sete, (ikke varmeapparat eller dør)
- Lukket førerhytte (ROPS) med varmeapparat (C2): Kopp holder, klargjort for radio, sete (valg mellom fjæring eller luftdemping), varmeapparat og defroster, sidevinduer, dør (enten glass eller polykarbonat)
- Lukket førerhytte (ROPS) med klimaanlegg (C3): Funksjoner i C2-pakke pluss Air Conditioner Performance-pakke (må velge én av følgende):
  - TL1: To gir
  - TL2: To gir, selvnivellerende løft
  - TL3: To gir, selvnivellerende løft (AMICS-system)

## Valgfritt utstyr for 279C, 289C, 299C

Ekstrautstyret kan variere. Kontakt Caterpillar-forhandleren hvis du vil ha mer informasjon

Motvekt  
Roterende varsellys  
Motorvarmer – 120 V eller 240 V  
Lakk, spesial

# 279C, 289C, 299C kompakte beltelastere

HNHL3828 (04/2009) hr

Gå til [www.cat.com](http://www.cat.com) for mer informasjon om Caterpillar-produkter, forhandlerservice og bransjeløsninger

Materialer og spesifikasjoner kan endres uten forvarsel. Maskinene som vises på bildene kan ha montert ekstrautstyr. Kontakt Caterpillar-forhandleren for mulige løsninger.

© 2009 Caterpillar – Med enerett

CAT, CATERPILLAR, deres logoer, "Caterpillar Yellow" og POWER EDGE-merket samt firma og produktidentitet brukt her, er varemerker for Caterpillar og kan ikke brukes uten tillatelse.

**CATERPILLAR**<sup>®</sup>