

# 329D L 329D LN

Hydraulisk  
gravemaskin

**CAT**<sup>®</sup>



Cat<sup>®</sup> C7 dieselmotor med ACERT™-teknologi

Nettoeffekt (ISO 9249) ved 1800 o/min

Standard 140 kW/190 hk

Ekstra (høy ytelse) 152 kW/207 hk

Driftsvekt 28 400 til 30 100 kg

Maksimal belte hastighet 5,3 km/t

Maksimal rekkevidde på bakkenivå 10 820 mm

Maksimal gravedybde 7110 mm

# 329D L og 329D LN hydraulisk gravemaskin

*D-serien har innebygde nyheter for å forbedre produktivitet, betjening og fleksibilitet.*

## Motor

Cat® C7-motor med ACERT™-teknologi gir lavere drivstofforbruk og mindre slitasje. Den arbeider med forbrenningstidspunktet for å gi optimal motorytelse og lave eksosutslipp. Ved å kombinere ACERT-teknologi med ny økonomifunksjon og effektstyring, kan føreren balansere behov for ytelse og drivstofføkonomi, så det passer til deres krav og bruk. **Side 4**

## Miljøansvarlig konstruksjon

Mindre støy, lavere utslipp fra motoren, mindre væskesøl og renere service kan hjelpe deg å imøtekomme eller overgå verdensomspennende krav og beskytte miljøet. **Side 4**

## Hydraulikk

Hydraulikksystemet er konstruert for å gi føreren pålitelig og suveren kontroll med økte gravekrefter, løftekapasitet og trekraft. Cat redskapskontrollsystem gir økt fleksibilitet. "Heavy Lift"-funksjon optimaliserer løftekapasitet og opprettholder suveren stabilitet. **Side 5**

## SmartBoom™

Økt produktivitet. Raskere syklustider for lasting og fjellrensking. Opprettholder optimal hammerfrekvens for effektiv, konstant produktivitet. **Side 5**

## Førerplass

Romslig førerhytte, bedre sikt og enkel tilgang til brytere. Monitoren er en fargeskjerm som gjør at føreren enkelt forstår maskininformasjonen. Totalt er den nye førerhytta et komfortabel miljø for maskinføreren. **Side 6**

*Utmerket kontroll og driftssikkerhet, suveren løftekapasitet, lavere drivstofforbruk, enklere vedlikehold og mer behagelig førerplass øker din produktivitet og reduserer dine driftskostnader.*



---

### Elektronisk styresystem

Den kompakte, grafiske fargemonitoren viser informasjon om maskin, vedlikehold, diagnoser og prognoser på tyve forskjellige språk, i tillegg til ryggekamera. Den økonomifunksjonen og effektstyring velges på monitoren. Monitoren vinkel kan justeres for å redusere solblending. **Side 7**

---

### Bommer, stikker og koblinger

Caterpillars bommer og stikker er bygd for ytelse og lang levetid. Det er to typer bommer og tre stikker tilgjengelig, og disse gir et bredt utvalg av konfigurasjoner for et bredt spekter av bruksområder. Skuffelenkboltene har fått økt diameter for å gi bedre holdbarhet. Alle bommer og stikker er spenningsavlastet. **Side 10**

---

### Konstruksjoner

Caterpillar konstruksjons- og produksjonsteknikker gir utmerket holdbarhet og levetid for disse viktige komponentene. 329D leveres standard med fettsmurte beltekjeder. Cat-konstruerte undervogner er stabile, holdbare og krever lite vedlikehold, og gir god maskinstabilitet og er enkle å transportere. **Side 8**

---

### Redskaper og slidedeler (GET)

Ulike type redskaper, inkludert skuffer, hk-fester, hammere, knusere, finknuser, multi-prosessorer, sakser og kloer er tilgjengelig. **Side 11**

---

### Service og vedlikehold

Rask og enkelt vedlikehold er innarbeidet med lengre vedlikeholdsintervaller, avansert filtrering, enkel tilgang til filter og brukervennlig elektronisk diagnostikk for økt produktivitet og reduserte vedlikeholdskostnader. **Side 9**

---

### Komplett kundeservice

Pon Equipment AS tilbyr et bredt spekter av tjenester som kan settes opp i en kundeavtale når du kjøper utstyret. Pon Equipment AS vil hjelpe deg med å sette opp en plan som dekker alt fra valg av maskin og utstyr til innbytte av maskin. **Side 9**



## Motor

*Høy effekt, driftssikker, økonomisk og lave utslipp.*

*Innfrir kravene... Overgår forventninger.*



**Ytelse.** Cat C7-motoren med ACERT-teknologi gir høyere motoreffekt, går med lavere turtall som gir lavere drivstofforbruk og redusert motorslitasje. 329D leveres med to motoreffekter:

- Standard effekt (140 kW)
- Ekstra høy effekt (152 kW)

**Effektstyring.** Optimal maskinytelse for alle bruksområder. Føreren kan endre motoreffekt via monitoren fra: Standard til høy. Effektrinnet med høy effekt anbefales for ekstrem produktivitet og for tung graving.

**Automatisk turtallskontroll.** To-trinns, ett-trykks betjeningen optimaliserer drivstoffutnyttelsen og reduserer støynivået.

**Motorstyring.** ADEM™ A4 (Advanced Diesel Engine Management) elektronisk kontrollmodul styrer drivstofforbruk for å oppnå best mulig ytelse per liter drivstoff. Styringen benytter sensorer i drivstoff-, luftinntaks-, eksos- og kjølesystem og gir fleksibel drivstoffstyring som gjør det mulig for motoren å reagere raskere under ulike driftsforhold. Systemet overvåker tilstand for motor og maskin, mens motoren opprettholder sin effektivitet.

**Drivstoffinnsprøyting.** Cat C7 har elektroniske styring som regulerer det mekanisk styrte enhetsinjektorsystemet. Drivstoffinnsprøytingen i flere trinn har meget stor nøyaktighet. Nøyaktig styring av forbrenningscyklus som reduserer temperaturen i forbrenningskammeret, skaper mindre utslipp og optimaliserer drivstofforburning. Dette fører til at mer arbeid blir utført til lavere drivstoffkostnader.

**Kjølesystem.** For å redusere støy styres kjølevifta av en viskosekobling som er elektronisk styrt av maskinens ECM. Optimalt vifteturttall beregnes ut fra ønsket motorturtall, kjølevæsketemperatur, hydraulikkoljetemperatur og aktuelt vifteturttall. Cat C7 gir en helt ny utforming som deler kjølesystemet fra motorrommet.

**Luftfilter.** Luftfilteret med radialtetning har doble filterelement og gir mer effektiv filtrering, og er plassert i rommet bak førerhytta. En advarsel vises på monitoren når støynivået i filteret kommer over et forhåndsinnstilt nivå.

## Miljøvennlig konstruksjon

*Caterpillar-maskiner er ikke bare med på å bygge en bedre verden, de hjelper til å ta vare på det skjøre miljøet.*



**Utslipp.** Cat C7 med ACERT-teknologi introduserer en rekke nye forbedringer som gir gjennombrudd i motorteknologi bygd på systemer og komponenter utviklet av Caterpillar, med utprøvd driftssikkerhet. Teknologien har nytte av Cat-ekspertise i fire sentrale motorsystemer: drivstoff, luft, elektronikk og etterbehandling. Ved å kombinere ACERT teknologi med ny økonomifunksjon kan kunder balansere behov for ytelse og drivstofføkonomi, slik at deres behov imøtekommes. ACERT-motorer innfrir EU Stage IIIA utslippskrav.

**Mindre lekkasjer og søl.** Patronfilter for motor- og hydraulikkolje er plassert vertikalt og er lett tilgjengelig slik at oljesøl blir minimalt. Vedlikeholdsintervallene er forlenget for å redusere antall ganger væsker skiftes og håndteres.

- Skifteintervallet for hydraulikkolje kan forlenges til hver 4000. driftstime med S•O•S programmet.
- I tillegg til S•O•S programmet kan montering av finfiltersystem utvider skifteintervallet til 5000 driftstimer.
- Cat ELC (Extended Life Coolant) øker skifteintervallet til 6000 driftstimer, mindre behov for utskifting av væsker.
- Hydraulikkssystem er kompatibelt med Cat HESS biologisk nedbrytbar hydraulikkolje for bruk i økologisk sensitive områder.

# Hydraulikk

Cat-hydraulikk leverer kraft og nøyaktig kontroll som gjør det mulig å flytte store mengder masse.



**Komponentutforming.** 329D hydraulikk-system og plassering av komponenter er konstruert for å gi et høyt nivå av systemeffektivitet. Hovedpumper, kontrollventiler og hydraulikk-tank er plassert i nærheten av hverandre og gir kortere slanger og kretser mellom komponentene, som reduserer friksjonstap og trykktap i kretsene. Utformingen gir forbedret førerkomfort ved å plassere radiatoren på førerhussiden av overvognen. Dette gjør at inngående luft kommer inn i motorrommet på førersiden og varm luft og korresponderende motorstøy går ut på motsatt side, bort fra føreren. Det reduserer overføringen av motorvarme og støy til maskinføreren.

**Løftekraftforsterker.** Optimalisering av løfteytelse og løftekapasitet. Tunge laster kan lett flyttes innen hele rekkevidden og på samme tid opprettholde suveren stabilitet.

**Hydraulisk kryssfølende system.** Det hydraulisk kryssfølende systemet utnytter begge hydraulikk-pumpene til 100% av motorytelsen ved alle ulike driftsforhold. Dette øker produktiviteten med raskere redskapsfunksjoner og raskere, kraftigere vendinger.

**Pilotsystem.** Pilotpumpen er uavhengig fra hovedpumpene og styrer graveaggregatet, sving og beltemotorene.

**Tilbakeføringskretser for bom og stikke.** Tilbakeføringskretser for bom og stikke sparer energi ved senking av bom og inntrekking av stikke, og øker effektivitet, reduserer syklustider og tap av trykk. Dette gir høyere produktivitet, lavere driftskostnader og bedre drivstoffutnyttelse.

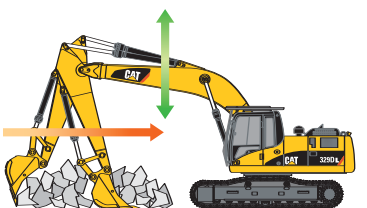
**Elektronisk kontrollsystem.**

Ti innstillinger for oljemengde og trykk kan forhåndslegges og fjerner behovet for å justere hydraulikken manuelt hver gang det skiftes redskap.

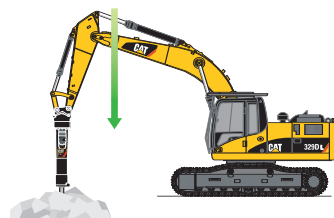
**Ekstra ventil.** Ekstra ventil er standard. Hydraulikkuttakene er tilleggsutstyr og gjør det mulig å betjene redskaper slik som sakser, kloer, hammere, knusere etc. som krever middels eller høyt trykk.

**Dempere i hydraulikksylindrer.** Det er endedempere i stempelstangenden på bomsylindrene og begge endene på stikkesylindrene. Disse demperene reduserer slag og støy, og øker levetiden for komponentene.

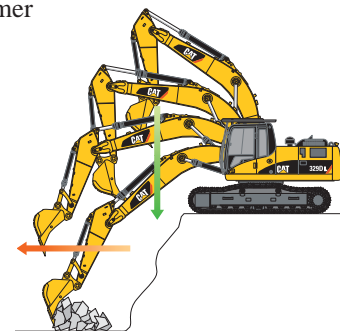
**SmartBoom.** Reduserer belastning og vibrasjoner som overføres til maskinen og gir et mer komfortabelt miljø.



**Fjellrensing.** Fjellrensing og planeringsarbeid er enkelt og raskt å utføre. SmartBoom gjør dette arbeidet enklere og gjør det mulig for føreren å konsentrere seg om stikke og skuffe mens bommen går opp og ned uten å bruke pumpestrykk.



**Hammer.** Graveaggregatet følger hammeren automatisk mens hammeren går ned i fjell. Tomslag eller bruk av for mye kraft på hammeren unngås, og resulterer i lengre levetid for hammer og maskin. Det er lignende fordeler med komprimeringsplater.



**Lasting.** Lasting av dumper fra en pall/haug er mer produktiv og drivstoffeffektiv fordi retursyklusen reduseres mens bomsenk ikke krever olje fra pumpene.

## Førerplass

329D er konstruert for enkel, lett betjening og komfort slik at føreren kan fokusere på arbeidet.



**Førerhytte.** Førerhytta er romslig, stille og komfortabel, og sikrer høy produktivitet på en lang arbeidsdag. Klimaanlegget og redskapsbryterne er plassert lett tilgjengelig på høyre sidevegg. Startbryteren og turtallskontrollen er plassert på høyre konsoll. Monitoren er enkel å se og gir god sikt.

**Sete.** Et luftdempet sete (standard i Norge) er tilgjengelig på 329D. Standard og luftdempet sete har ulike justeringer for å tilpasse setet til maskinførerens størrelse og vekt, inkludert for-/bakover, høyde og vekt. Brede justerbare armlener og rullebelte er også inkludert.

**Klimakontroll.** Positiv filtrert ventilasjon og førerhus med overtrykk er standard. Friskluft eller omluft kan velges med en bryter på høyre konsoll.

**Låsespak for hydraulikkfunksjoner.** For ekstra sikkerhet må denne spaken være i arbeidsstilling før maskinfunksjonene kan betjenes.

**Betjeningsorganer.** 329D har pilotbetjente gravespaker, plassert slik at føreren kan betjene dem med armene på armlenene. Vertikal bevegelse er lengre enn den horisontale, så føreren blir mindre sliten. Håndtakene på gravespakene er utformet for å passe i førerens hender. Hornbryter og tomgangsbytter er plassert på venstre og høyre gravespak.

**Redskapsbetjening.** Lettbetjente gravespaker med innebygde trykknapper og skyvebrytere styrer alle redskap- og svingfunksjoner. Skyvebrytere gir modulert (proporsjonal) betjening av hydrauliske redskaper og er konstruert for å forbedre førerkomfort og redusere tretthet.



**Takvindu.** Et unikt stort takvindu (polykarbonat) gir god sikt oppover, spesielt nyttig ved arbeid i høyden.

**Vinduer.** For å gi maksimal sikt er alle vinduer festet direkte til førerhytta uten bruk av vindusrammer. Valg mellom fast frontrute eller en todelt rute som kan åpnes for å imøtekomme førerens ønsker og de aktuelle arbeidsforhold.

- den 50/50 todelte ruten gjør det mulig og åpne nedre eller øvre del og feste det i åpen stilling.
- den 70/30 todelte ruten gjør det mulig og åpne den øvre delen og feste den i åpen stilling. Den nedre ruten er avrundet for å optimalisere sikten og forbedrer området vinduspuseren dekker.
- Begge de todelte modellene har frontruter som er veldig enkle å åpne.
- Den hele frontruten er tilgjengelig i standard laminert glass eller med kraftig slagfast laminert glass.

**Vinduspuser.** Utformet for å gi maksimal sikt i dårlig vær. Vinduspuseren med parallellføring dekker nesten hele frontruten uten at det blir upussede områder midt i førerens synsfelt.

**Førerhytte utvendig.** Det er brukt tykke stålskanaler langs nedkanten av førerhytta for å forbedre motstand mot tretthet og vibrasjon. Konstruksjonen tillater FOGS til å boltes direkte til førerhytta fra fabrikk eller som tilleggsutstyr senere, slik at maskinen kan imøtekomme spesifikasjoner og krav på arbeidsplassen.

## Elektronisk kontrollsystem

*Styrer motor og hydraulikk for maksimal ytelse.*



**Justerbare konsoller.** Nye konsoller har en enkel, funksjonell design for å redusere førerbelastningen, gjør bryterbetjening lettere og gi suveren oversikt. Begge konsollene har armlene med høydejustering.

**Hyttefester.** Førerhytten er festet til rammen med gummiviskosedempere, som demper vibrasjoner og støynivå, og øker førerens komfort.

**Standardutstyr i førerhytte.** For å forbedre førercomfort og produktivitet er førerhytta utstyrt med sigarettener, koppholder, kleskrok, timeteller, litteraturlomme, magasinhylle og oppbevaringsboks.

**Monitorskjerm.** Monitoren er en LCD fargeskjerm med oppløsning på 400x234 piksler.

Hovedvarselyset blinker PÅ og AV når en av de kritiske tilstander oppstår:

- Lavt motoroljetrykk
- Høy kjølevæsketemperatur
- Høy hydraulikkoljetemperatur

Som standard viser monitoren bildet fra ryggekameraet for å gi full oversikt over omgivelsene under arbeid. Ved å trykke på "OK"-tasten kan førern velge mellom dette skjermbildet og maskininformasjon, delt i fire forskjellige felt:

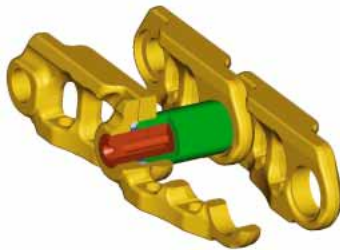
- **Klokke og turtallsindikator.** Klokke- og turtallsinnstillingen vises i dette feltet, og det grønne bensinpumpesymbolet vises også.
- **Målerdisplay.** Tre analoge målere, drivstoffnivå, hydraulikkolje- og kjølevæsketemperatur vises i dette displayet.
- **Hendelsesdisplay.** Maskininformasjon vises i dette displayet sammen med symbol og språk.
- **Informasjonsdisplay.** Dette området er reservert for å vise informasjon som er tilpasset maskinføreren. "CAT"-logoen vises når det ikke er noen informasjonen som skal vises.

**Tastatur.** Tastaturet gjør det mulig for føreren å velge betingelser for maskinbetjening og stille inn displayegenskaper.



## Konstruksjon

329D hovedkomponenter og undervogn danner ryggraden i maskinens driftssikkerhet.



**Belter.** 329D leveres standard med fettsmurte beltekjeder. Belteleddene er montert og forseglet med fett for å redusere innvendig slitasje i foringer, redusere støy ved belting og forlenge levetiden for å redusere driftskostnader.

**Konstruksjoner.** Utprøvde produksjonsteknikker sikrer suveren holdbarhet og levetid for disse viktige komponentene.

**Robotsveising.** Opp til 95% av sveisekonstruksjoner på hydrauliske gravemaskiner fra Caterpillar utføres av sveiseroboter. Robotsveising oppnår mer enn tre ganger så god inntrengning som manuell sveising.

**Rammekonstruksjon og belterammer.** X-format ramme i boks-seksjon gir suveren styrke mot vridning. Robotsveisede belterullerammer er pressformede, femkantede enheter for å gi suveren styrke og lang levetid.

**Undervogn.** En kraftig Cat undervogn absorberer belastninger og gir utmerket stabilitet.

**Belteruller og ledehjul.** Smurte belteruller, bæreruller og ledehjul med tetninger gir suveren levetid for å holde maskinen i drift lenger.

**Alternative undervogner.** To alternative undervogner, lang (L - Long) og lang smal (LN - Long Narrow) gjør at du kan velge den beste maskinen for ditt bruk og dine behov.

**Lang undervogn.** Den lange undervognen (L) øker stabiliteten og løftekapasiteten. Denne lange, brede og solide undervognen gir en svært stabil arbeidsplattform.

**Lang smal undervogn.** Den lange smale undervognen (LN) er det beste valget når transportbredde er viktig, mens løftekapasiteten opprettholdes.

## Service og vedlikehold

*Forenklet service og vedlikehold sparer tid og penger.*



**Luftfilterrom.** Luftfilteret har dobbelt element for å gi suveren renseeffekt. Når luftfilteret blir tett, vil et varsel komme opp på monitoren i førerhuset.

**Service fra bakkenivå.** Konstruksjon og utforming av 329D ble gjort med servicemannen i tankene. Mange servicepunkter er enkle å komme til fra bakkenivå, slik at viktig vedlikehold kan utføres raskt og effektivt.



**Pumperom.** En dør på høyre side av overvognen gir tilgang fra bakkenivå til pumpe og pilotfilter.

**Patronfilter.** Hydraulikkreturfilteret er et patronfilter som er montert på utsiden av hydraulikktanken. Dette filteret hindrer at forurensninger kommer inn i systemet når hydraulikkoljen skiftes, og holder oljen ren.

**Utvidede vedlikeholdsintervaller.** 329D service- og vedlikeholdsintervaller er forlenget for å redusere vedlikeholdstiden og øke maskinens tilgjengelighet.

**Diagnose og overvåking.** 329D er utstyrt med S•O•S<sup>SM</sup> prøvetakingsventiler og testuttak for hydraulikksystem, motorolje og kjølevæske. Et uttak for Electronic Technician (ET) er plassert bak førerhytta.

**Sklisikker plate.** Sklisikre plater på toppen av oppbevaringsboksen og på overvognen for å hindre at du sklir under vedlikeholdsarbeid.

**Viftedeksel.** Motorens radiatorvifte er helt innelukket av finmasket gitter, og reduserer faren for ulykker.

**Smørepunkter.** Sentralmonterte fettnipler på bommen fører fett til punkter som er vanskelig å komme til.

**Radiatorrom.** Venstre dør bak gir enkel tilgang til motorens radiator, oljekjøler og luft-til-luft etterkjøler. En ekspansjonstank og en tappekran er koblet til radiatoren og gir enklere vedlikehold.

## Komplett kundeservice

*Kundeservice fra Pon Equipment AS hjelper deg til å arbeide lenger med lavere kostnader.*



**Maskinvalg.** Før du går til anskaffelse av ny maskin bør du sammenligne alternativene. Hva er jobbkravene, hvilke redskaper og hvor mange driftstimer? Hvilken produksjon er nødvendig? Pon Equipment AS kan hjelpe med anbefalinger.

**Anskaffelse.** Vurder ulike finansieringsmuligheter og daglige driftskostnader. Dette er også tiden for å se nærmere på hva forhandleren kan inkludere i kostnadene for en ny maskin, for å dra nytte av lavere eie- og driftskostnader i det lange løp.

**Serviceavtaler.** Pon Equipment AS tilbyr en rekke forskjellige produktstøtteavtaler og arbeider med kunder for å utvikle en plan som innfrir kundens spesifikke behov. Disse kan dekke hele maskinen og inkludere redskaper for å hjelpe deg å ta vare på din investering.

**Betjening.** Bedre betjeningsteknikker kan øke lønnsomheten. Pon Equipment AS har treningsopplegg og ideer for å hjelpe deg til å øke produktiviteten, og Caterpillar tilbyr maskinføreropplæring for å hjelpe deg og gjøre din investering så lønnsom som mulig.

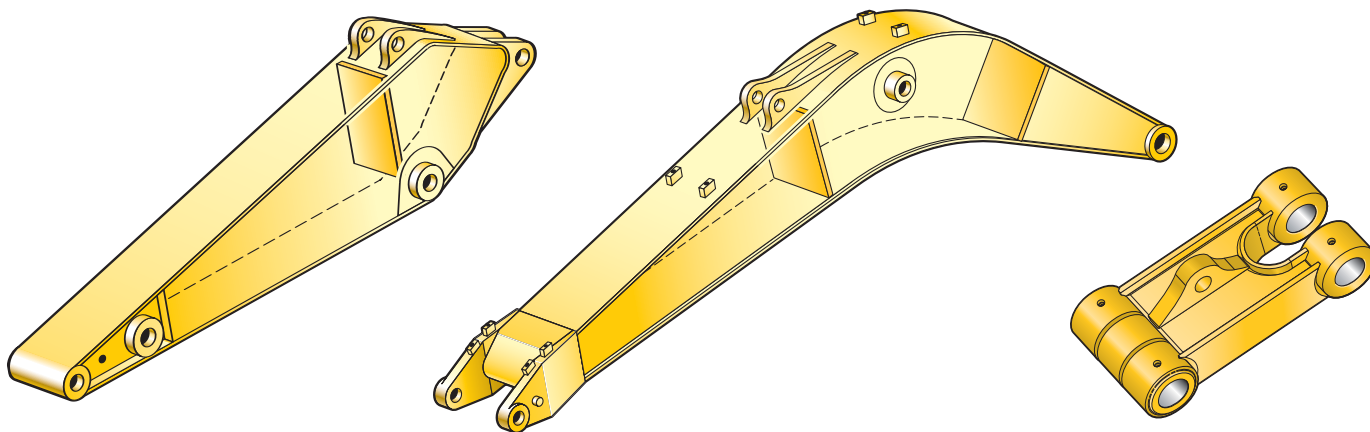
**Produktstøtte.** Du vil finne nesten alle delene i hylla hos Pon Equipment AS. Cat-forhandlere har et verdensomspennende nettverk for å finne deler på lager og redusere stopptid. Du kan spare penger med Cat fabrikkoverholte komponenter.

**Vedlikeholdsservice.** Reparasjonsprogram garanterer kostnaden for reparasjoner på forskudd. Diagnoseprogram slik som S•O•S oljeanalyse, kjølevæskeprøve og teknisk analyse hjelper deg til å unngå stopptid som ikke er planlagt.

**Utskiftning.** Reparasjon, overhaling eller utskiftning? Pon Equipment AS kan hjelpe deg med å vurdere kostnadene så du gjør det riktige valget.

## Bommer, stikker og leddforbindelser

Konstruert for fleksibilitet, høy produktivitet og effektivitet i en rekke ulike bruksområder.



**Graveaggregat.** Velg riktig kombinasjon sammen med Pon Equipment AS for å sikre høy produktivitet før du starter en jobb. Det er to typer bommer og fire stikker tilgjengelig for å tilby en rekke ulike konfigurasjonsmuligheter for rekkevidde og gravekraft, og sikrer optimal anvendelighet. Alle bommer og stikker gjennomgår en prosess for spenningsavlastning for å sikre økt holdbarheten.

**Bomkonstruksjon.** Bommene har stort tverrsnitt og innvendige støtteplater for å sikre lang levetid.

**R-bom.** R-bommen (6150 mm) er konstruert for å balansere rekkevidde, gravekraft, skuffekapasitet, og den kan anvendes i mange ulike bruksområder som f.eks graving, lastning, grøfting og arbeid med hydrauliske redskaper.

**M-bom.** Den 5550 mm lange M-bommen er konstruert for maksimal gravekraft, skuffekapasitet og lasteytelse.

**Stikkekonstruksjon.** Stikkene er produsert av stål med stor strekkfasthet og en stor bokskonstruksjon med innvendige avstiverplater og en ekstra bunnbeskyttelse mot skader.

**Stikker for rekkevidde (R-stikker).** To ulike lengder R-stikker er tilgjengelig for ulike bruksområder. R-stikker CB2-koblingen.

- R3.2CB2. Den 3200 mm lange stikken gir størst rekkevidde med middels store skuffer.
- R2.65CB2. Den 2650 mm lange stikken bruker større CB2 skuffer med større kapasitet og er best egnet for grøfting, graving og annet generelt arbeid.

**M-stikke.** M-stikken er tilgjengelig for mer gravekraft og økt skuffekapasitet.

- M2.5DB. Den 2500 mm lange stikken gir utmerket rekkevidde med stor skuffekapasitet og gravekraft.



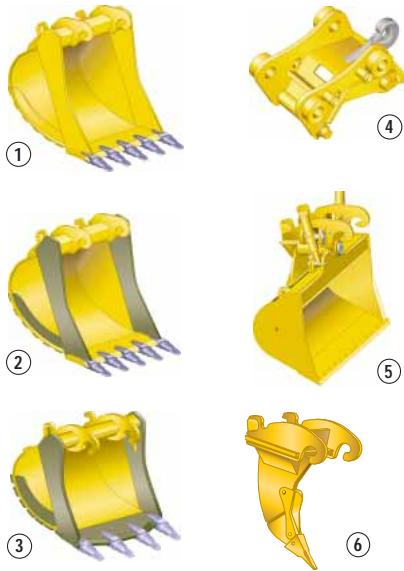
**Skuffekobling.** To skuffekoblinger (CB2 og DB) er tilgjengelig og har løfteøye på skuffelenken.

**Skuffelenk.** Den nye skuffelenken forbedrer holdbarhet, øker maskinens løftekapasitet i viktige løftstillinger og er enklere og bruke sammenlignet med tidligere utgaver.

**Koblingsbolter.** Alle bolter på aggregatet har tykk forkromming som gir dem stor slitestyrke og god korrosjonsmotstand. Boltene med stor diameter fordeler skjære- og bøyekreftene for å sikre lang levetid for bolt, bom og stikke.

## Redskaper

Et stort utvalg av redskaper hjelper til å utnytte maskinens ytelse. Spesialkonstruert og bygd etter Caterpillars høye kvalitetsstandard.



- 1 Graving (X)
- 2 Ekstrem graving (EX)
- 3 Steinskuffe (R)
- 4 Hurtigkoblingsfeste
- 5 Grøfterensk
- 6 Ripper



**Redskaper.** Caterpillar-redskaper er konstruert for å fungere som en integrert del av din gravemaskin og for å gi best mulig ytelse i din spesielle jobb. Alle redskapene er spesialtilpasset Cat-maskiner.

### Hurtigkoblingsfester.

Hurtigkoblingsfester gjør at føreren enkelt kan ta av et redskap og koble til et annet, slik at den hydrauliske gravemaskinen blir svært anvendelig. Produktiviteten øker også når det ikke lenger er nødvendig at en maskin står ledig mellom jobbene. Caterpillar tilbyr hydrauliske og skrudedde HK-fester.

**Skuffer.** Caterpillar tilbyr et bredt spekter av spesialskuffer, som alle er konstruert og testet for å fungere som en integrert del av din gravemaskin. Skuffene har den nye Caterpillar K Series™ slitedeler.

**Ripper.** Caterpillar TR-serie ripper gir kraftig inntrengingskraft på stein og annet materiale som kan være vanskelig og grave løst med skuffen.

**Hammere.** Cat's hammerserier leverer svært høy slageffekt, og øker produktiviteten for din bæremaskin ved demolering og anleggsarbeider. Caterpillars hammere, som takler et bredt spekter av oljelevering, passer for mange bæremaskiner og sikrer en systemløsning fra en trygg leverandør.

**Kloer.** Kloene er konstruert av slitesterkt, strekkfast stål, med lav og kompakt konstruksjon, som gir optimal tømmehøyde. Det er mange alternativer når det gjelder tinder og armer.

**Flerfunksjonskloer.** Flerfunksjonsklo med ubegrenset rotasjon til venstre og høyre er det ideelle redskap for riving, sortering, håndtering og lessing. Den store lukkekraften på grabben kombinert med rask åpne-/lukketid sikrer raske sykluser som igjen gir flere tonn per time.

**Multi-prosessor.** Takket være konstruksjonen av den enkle grunnheten gjør serien av hydrauliske demoleringsutstyr det mulig å bruke en rekke forskjellige kjeffer som kan takle alle slags demoleringsjobber. Multi-prosessen er det mest anvendelige demoleringsutstyret på markedet.

**Komprimeringsplater.** Cat komprimeringsplater har ytelse som er tilpasset Cat-maskiner, og integreres perfekt med Cat hammerkretser - braketter og hydraulikkopplegg kan skiftes mellom hammer og komprimeringsplater.

**Sakser.** Cat sakser sikrer suveren og effektiv behandling av jernskrap, og er svært produktive i demoleringsarbeider. Sakser er kompatible med passende Cat gravemaskiner, og på-boltbraketter er tilgjengelig for montering i stikke eller bom.

# Skuffespesifikasjoner

						6150 mm R-bom				5550 mm M-bom		
Uten redskapskobling	Bom-lengde	Bredde mm	Vekt* kg	Kapasitet (ISO) m <sup>3</sup>	Fyllfaktor %	329D L		329D LN		329D L	329D LN	
						2650 mm	3200 mm	2650 mm	3200 mm	2500 mm		
Graving	CB2	600	646	0,49	100					×	×	
	CB2	750	688	0,67	100					×	×	
	CB2	1250	919	1,29	100					×	×	
	CB2	1300	958	1,35	100					×	×	
	CB2	1350	979	1,42	100					×	×	
	CB2	1400	1000	1,48	100					×	×	
	CB2	1500	1043	1,61	100					×	×	
	CB2	1600	1084	1,74	100					×	×	
	DB	1000	1124	1,11	100	×	×	×	×			
	DB	1350	1333	1,62	100	×	×	×	×			
	DB	1500	1443	1,84	100	×	×	×	×			
	DB	1600	1501	1,99	100	×	×	×	×			
	DB	1650	1530	2,07	100	×	×	×	×			
	DB	1700	1558	2,14	100	×	×	×	×			
DB	1800	1616	2,29	100	×	×	×	×				
Ekstrem graving	CB2	750	724	0,66	100					×	×	
	CB2	1150	926	1,16	100					×	×	
	CB2	1350	1014	1,42	100					×	×	
	CB2	1450	1083	1,55	100					×	×	
	CB2	1500	1104	1,61	100					×	×	
	CB2	1600	1148	1,74	100					×	×	
	DB	1350	1454	1,62	100	×	×	×	×			
	DB	1500	1549	1,84	100	×	×	×	×			
	DB	1600	1647	1,99	100	×	×	×	×			
	DB	1650	1678	2,07	100	×	×	×	×			
Stein	DB	1700	1710	2,14	100	×	×	×	×			
	DB	1000	1257	1,11	90	×	×	×	×			
DB	1650	1820	2,07	90	×	×	×	×				
Maksimal last i kg (nyttelast pluss skuffe)						4539	4098	3985	3584	5288	4632	
<b>Med hurtigkoblingsfeste</b>												
Graving	CW45, CW45S	CB2	600	615	0,49	100					×	×
		CB2	750	611	0,67	100					×	×
		CB2	1250	845	1,29	100					×	×
		CB2	1300	884	1,35	100					×	×
		CB2	1350	904	1,42	100					×	×
		CB2	1400	925	1,48	100					×	×
		CB2	1500	966	1,61	100					×	×
		CB2	1600	985	1,74	100					×	×
	CW45, CW45S	DB	1000	1108	1,11	100	×	×	×	×		
		DB	1350	1314	1,62	100	×	×	×	×		
		DB	1500	1423	1,84	100	×	×	×	×		
		DB	1600	1482	1,99	100	×	×	×	×		
		DB	1650	1511	2,07	100	×	×	×	×		
		DB	1700	1539	2,14	100	×	×	×	×		
Ekstrem graving	CW45, CW45S	CB2	750	675	0,67	100					×	×
		CB2	1150	878	1,16	100					×	×
		CB2	1350	966	1,42	100					×	×
		CB2	1450	1034	1,55	100					×	×
		CB2	1500	1056	1,61	100					×	×
		CB2	1600	1100	1,74	100					×	×
	CW45, CW45S	DB	1350	1436	1,62	100	×	×	×	×		
		DB	1500	1531	1,84	100	×	×	×	×		
		DB	1600	1629	1,99	100	×	×	×	×		
		DB	1650	1661	2,07	100	×	×	×	×		
Stein	DB	1700	1691	2,14	100	×	×	×	×			
	DB	1000	1277	1,11	90	×	×	×	×			
DB	1650	1760	2,07	90	×	×	×	×				
Maksimal last i kg (nyttelast pluss skuffe)						4289	3848	3735	3334	4838	4182	

\* Skuffevekt inkluderer Penetration Plus tenner



Maks. materialegravet 1200 kg/m<sup>3</sup>



Maks. materialegravet 1500 kg/m<sup>3</sup>



Maks. materialegravet 1800 kg/m<sup>3</sup>



Anbefales ikke



Passer ikke

# Tabell for tilpasset utstyr

Uten redskapskobling		mm	6150 mm R-bom				5550 mm M-bom		
			329D L		329D LN		329D L	329D LN	
			2650	3200	2650	3200	2500		
Hammerer	H120C s, H130 s, H140D s								
Multi-prosessorer	MP20 CC, CR, PP, PS, S, TS								
	MP30 CC, CR, S, TS		N	N	N	N		N	
Knusere og finknusere	MP30 PP, PS		N	N	N	N		N	
	VHC-40								
	VHC-50		N	N	N	N			
	VHP-40								
Hydrauliske sakser	VHP-50		N	N	N	N			
	S320								
	S325			N		N			
Mekanisk klo	S340*								
	G115								
Flerfunksjonskloer	G125			N	N	N			
	G320								
Komprimeringsplate	G330		N	N	N	N			
	G320B-D, -R								
Grabber (gjenvinning)	CVP110								
	GOS-35 620, 700, 780								
	GOS-35 1050, 1260								
	GOS-35 1460, 1670								
	GOS-45 970								
	GOS-45 1120								
	GOS-45 1270								
	GOS-45 1580								
	GOS-45 1710					N			
Kloer (Orange Peel)	GOS-45 2020			N	N	N			
	GOS-45 2340		N	N	N	N		N	
	5 armer	GSH20B 600, 800							
		GSH20B 1000							
		GSH22B 600							
		GSH22B 800							
		GSH22B 1000					N		
	4 armer	GSH22B 1250			N	N	N		
		GSH20B 600, 800, 1000							
		GSH22B 600							
GSH22B 800									
GSH22B 1000									
GSH22B 1250					N				

\* Bommontert

## Med redskapskobling

Redskapskoblinger	CW-45							
	CW-45S							
Hammerer	H120C s, H130 s, H140D s							
Multi-prosessorer	MP20 CC, CR, PS, S							
	MP20 PP, TS					N		
Knusere og finknusere	VHC-40					N		
	VHC-50		N	N	N	N		N
	VHP-40							
	VHP-50		N	N	N	N		N
Hydrauliske sakser	S320							
	S325		N	N	N	N		
Mekanisk klo	G115							
	G125		N	N	N	N		N
Flerfunksjonskloer	G315						N	N
	G320			N	N	N		
	G330		N	N	N	N		N
	G320B-D, -R						N	N
Komprimeringsplate	CVP110							

360° rekkevidde

Kun over forenden

Beste valg

Redskapskoblingstilpasning

N Anbefales ikke

Maks. materialegevekt 1200 kg/m<sup>3</sup>

Maks. materialegevekt 1800 kg/m<sup>3</sup>

Maks. materialegevekt 3000 kg/m<sup>3</sup>

## Motor

Cat C7 med ACERT-teknologi

Opgitt nettoeffekt ved 1800 o/min  
(standard motor)

ISO 9249	140 kW/190 hk
80/1269/EEC	140 kW/190 hk

Opgitt nettoeffekt ved 1800 o/min

ISO 9249	152 kW/207 hk
80/1269/EEC	152 kW/207 hk

Boring 110 mm

Slaglengde 127 mm

Motorvolum 7,2 liter

- Alle hk er metrisk inkludert brosjyrens forside.
- C7-motoren innfrir utslippskravene i Stage IIIA.
- Opgitt nettoeffekt er den effekten som er tilgjengelig på svinghjulet når motoren er utstyrt med vifte, luftfilter, eksospotte og dynamo.
- Full nettoeffekt opp til en høyde av 2300 m over havet (over 2300 m er effektminskning nødvendig).

## Støynivåer

### Innvendig

- Lydnivået som føreren er utsatt for og som er målt i henhold til beskrivelsen av prosedyrene i ISO 6394:1998 er 76 dB(A), for førerhytte som leveres av Caterpillar, når den er korrekt montert og vedlikeholdt, og testet med dører og vinduer lukket.
- Hørselsvern kan være nødvendig ved kjøring med åpen førerplass eller førerhytte (når den ikke er skikkelig vedlikeholdt eller dører/vinduer er åpne) i lengre perioder eller i støyende miljø.

### Utvendig lydnivå

- Opgitt utvendig lydnivå som er målt i henhold til testprosedyrene og betingelsene spesifisert i 2005/88/EC er 104 dB(A).

## Førerhytte/FOGS

Førerhytte/FOGS imøtekommer ISO 10262.

## Hydraulikksystem

### Hovedsystem

Maksimum oljelevering 2 x 235 l/min

### Maksimum trykk

Normal	350 bar
Ekstra løftekraft ("Heavy lift")	360 bar
Kjøring	350 bar
Sving	275 bar

### Pilotsystem

Maksimum oljelevering	32,4 l/min
Maksimumstrykk	39 bar

### Bomsylinder

Boring	140 mm
Slaglengde	1407 mm

### Stikkesyylinder

Boring	150 mm
Slaglengde	1646 mm

### CB2-klasse skuffesyylinder

Boring	135 mm
Slaglengde	1156 mm

### DB-klasse skuffesyylinder

Boring	150 mm
Slaglengde	1151 mm

## Vekt på maskin og hovedkomponenter

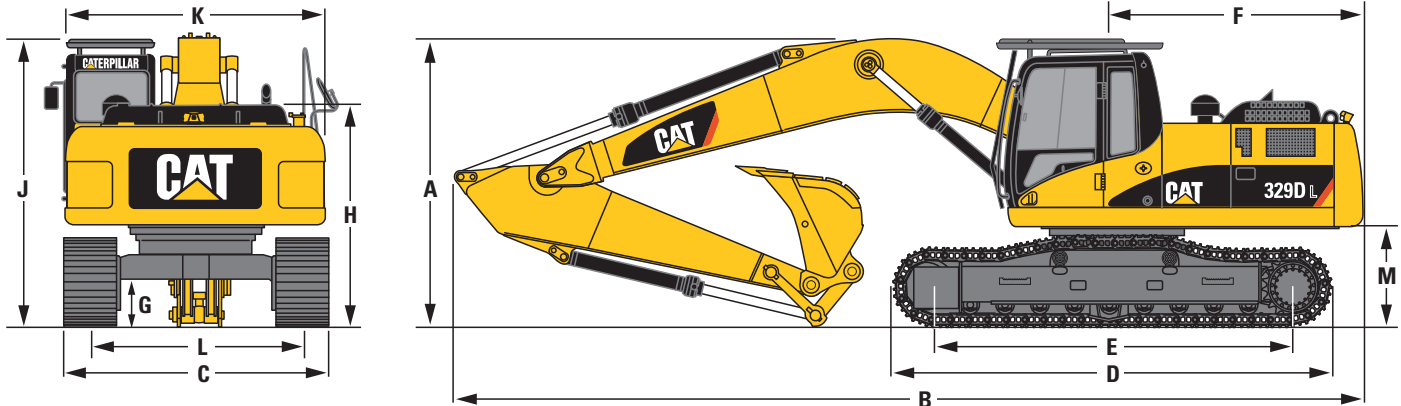
Vekter og marktrykk kan variere med maskinkonfigurasjon.

	6150 mm R-bom		5550 mm ME-bom	
	R2.6CB2	R3.2CB2	M2.5DB	
Stikketype				
Stikkelengde	mm	2650	3200	2500
Skuffevikt	kg	925	884	1436
Skuffekapasitet	m <sup>3</sup>	1,5	1,35	1,6
Skuffebredde/type	mm	1400/X	1300/X	1350/EX
Driftsvekt*				
329D L (800 mm belter)	kg	29 430	29 560	30 110
329D LN (600 mm belter)	kg	28 410	28 540	29 100
Marktrykk				
329D L (800 mm belter)	bar	0,43	0,43	0,44
329D LN (600 mm belter)	bar	0,56	0,56	0,57
Stikkevekt (uten skuffesyylinder)	kg	840	945	980
Bomvekt (uten stikkesyylinder)	kg	1770		1830
Overvogn (uten motvekt)	kg	6770		6770
Undervogn				
329D L (800 mm belter)	kg	11 400		11 400
329D LN (600 mm belter)	kg	10 380		10 380
Motvekt	kg	5810		5810

\* Med motvekt, hurtigkoblingsfeste, skuffe, maskinfører og full drivstofftank.

# Dimensjoner

Alle dimensjoner er ca.-verdier.



	mm		mm		mm
<b>A</b> Transporthøyde (med skuffe)		<b>B</b> Transportlengde		<b>C</b> Beltebredde	
R-bom		R-bom		329D L (800 mm belter)	3390
2650 mm stikke	3190	2650 mm stikke	10 420	329D LN (600 mm belter)	2990
3200 mm stikke	3180	3200 mm stikke	10 410	<b>D</b> Beltelengde	4860
M-bom		M-bom		<b>E</b> Akselavstand	3990
2500 mm stikke	3250	2500 mm stikke	9860	<b>F</b> Svingradius bak	3080
				<b>G</b> Bakkeklaring	480
				<b>H</b> Høyde over motordeksel	2610
				<b>J</b> Høyde førerhytte	3170
				<b>K</b> Bredde overvogn	2900
				<b>L</b> Sporvidde	
				329D L	2590
				329D LN	2390
				<b>M</b> Bakkeklaring motvekt	1080

## Beltebredde

Undervogn med 3-kammers belteplater	
<b>Lang (L)</b>	600 mm, 800 mm, 900 mm
	600 mm HD, 700 mm HD
<b>Lang smal (LN)</b>	600 mm, 800 mm
	600 mm HD, 700 mm HD

## Framdrift

Maksimal beltehastighet	5,3 km/t
Maksimal trekkraft	249 kN

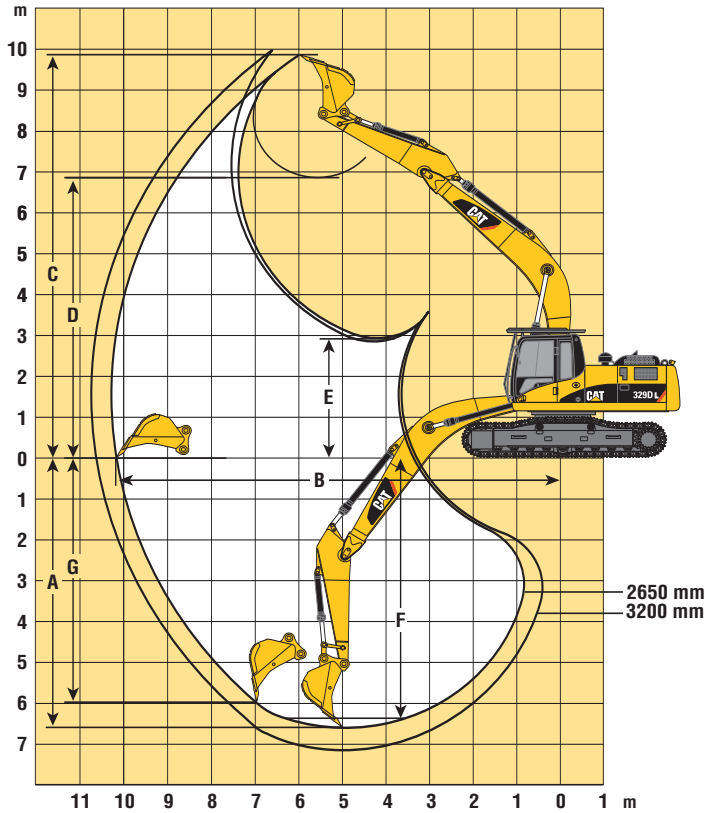
## Svingmekanisme

Svinghastighet	10,2 o/min
Svingmoment	82,2 kNm

## Påfyllingskapasiteter

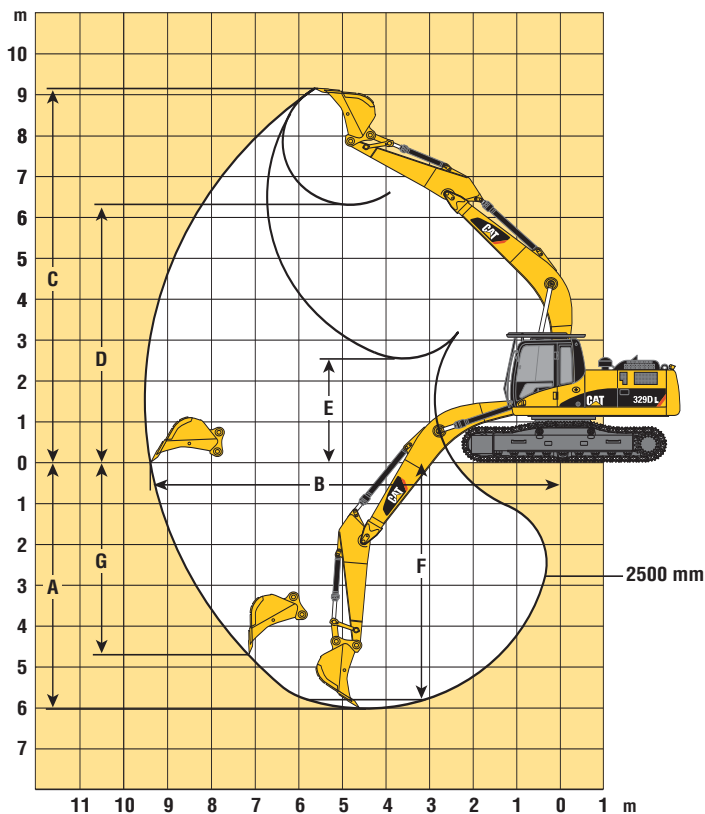
	Liter
Drivstofftank	520
Kjølesystem	30
Motorolje	30
Hvert svingdrev	10
Sluttdrev (hvert)	6
Hydraulikksystem (inkludert tank)	310
Hydraulikktank	257

## Rekkevidde - 6150 mm R-bom



		R2.6CB2	R3.2CB2
Stikkelengde	mm	2650	3200
A Maksimal gravedybde	mm	-6620	-7170
B Maksimal rekke-vidde i bakkeplan	mm	10 130	10 600
C Maksimal gravehøyde	mm	9880	9990
D Maksimal lastehøyde	mm	6870	7020
E Minimum lastehøyde	mm	2920	2370
F Maksimal gravedybde 2500 mm flat bunn	mm	-5980	-7010
G Maksimal gravedybde, vertikal vegg	mm	-6440	-6510
Tannradius	mm	1610	1610
Brytekraft (skuffe) (ISO 6015)	kN	168	159
Gravekraft (stikke) (ISO 6015)	kN	155	138

## Rekkevidde - 5550 mm M-bom



		M2.5DB
Stikkelengde	mm	2500
A Maksimal gravedybde	mm	-6010
B Maksimal rekke-vidde i bakkeplan	mm	9340
C Maksimal gravehøyde	mm	10 409
D Maksimal lastehøyde	mm	6090
E Minimum lastehøyde	mm	2560
F Maksimal gravedybde 2500 mm flat bunn	mm	-6439
G Maksimal gravedybde, vertikal vegg	mm	-4710
Tannradius	mm	1764
Brytekraft (skuffe) (ISO 6015)	kN	185
Gravekraft (stikke) (ISO 6015)	kN	167

# Løftekapasiteter - 6150 mm R-bom

Alle vekter er i kg, uten skuffe, med hurtigkoblingsfeste og "heavy lift" på.

## 329D L

### Stikke

2650 mm

### Belteplater

800 mm

	1,5 m		3,0 m		4,5 m		6,0 m		7,5 m		9,0 m				m
7,5 m													*5690	*5690	7,09
6,0 m									*7380	5540			*5380	4860	8,08
4,5 m							*8640	7710	*7780	5420			*5320	4230	8,69
3,0 m					*13 400	11 240	*10 050	7330	8250	5240	*5530	3920	*5460	3920	9,01
1,5 m					*15 870	10 530	11 370	6970	8050	5060	6090	3850	*5790	3800	9,07
0 m					*16 870	10 190	11 100	6730	7890	4920			6160	3870	8,87
-1,5 m			*9710	*9710	*16 770	10 120	10 980	6630	7830	4860			6650	4170	8,4
-3,0 m			*14 360	*14 360	*15 610	10 200	11 010	6660	7890	4920			7740	4830	7,61
-4,5 m			*16 590	*16 590	*13 060	10 460	*9530	6860					*8580	6350	6,37

## 329D L

### Stikke

3200 mm

### Belteplater

800 mm

	1,5 m		3,0 m		4,5 m		6,0 m		7,5 m		9,0 m				m
7,5 m									*5070	*5070			*4380	*4380	7,69
6,0 m									*6690	5590			*4180	*4180	8,6
4,5 m							*7860	7790	*7190	5450	*5050	3990	*4160	3850	9,18
3,0 m					*12 140	11 460	*9330	7380	*7950	5240	6170	3910	*4280	3570	9,48
1,5 m					*14 930	10 630	*10 790	6980	8030	5030	6050	3800	*4540	3470	9,54
0 m			*5850	*5850	*16 490	10 160	11 060	6690	7840	4860	5960	3720	*4990	3510	9,35
-1,5 m	*6100	*6100	*9790	*9790	*16 810	9990	10 890	6540	7730	4760			*5750	3750	8,91
-3,0 m	*10 450	*10 450	*14 740	*14 740	*16 080	10 010	10 870	6520	7740	4770			6860	4260	8,16
-4,5 m			*16 550	*16 550	*14 130	10 210	*10 510	6650					*8330	5370	7,02

## 329D LN

### Stikke

2650 mm

### Belteplater

600 mm

	1,5 m		3,0 m		4,5 m		6,0 m		7,5 m		9,0 m				m
7,5 m													*5690	5430	7,09
6,0 m									*7380	4950			*5380	4330	8,08
4,5 m							*8640	6890	*7780	4840			*5320	3760	8,69
3,0 m					*13 400	9920	*10 050	6510	7970	4660	*5530	3470	*5460	3460	9,01
1,5 m					*15 870	9230	10 990	6160	7770	4470	5870	3390	*5790	3350	9,07
0 m					*16 870	8900	10 720	5930	7610	4340			5940	3410	8,87
-1,5 m			*9710	*9710	*16 770	8830	10 600	5830	7550	4280			6420	3670	8,4
-3,0 m			*14 360	*14 360	*15 610	8920	10 630	5860	7620	4340			7470	4260	7,61
-4,5 m			*16 590	*16 590	*13 060	9160	*9530	6060					*8580	5610	6,37

## 329D LN

### Stikke

3200 mm

### Belteplater

600 mm

	1,5 m		3,0 m		4,5 m		6,0 m		7,5 m		9,0 m				m
7,5 m									*5070	5010			*4380	*4380	7,69
6,0 m									*6690	5000			*4180	3890	8,6
4,5 m							*7860	6970	*7190	4860	*5050	3540	*4160	3410	9,18
3,0 m					*12 140	10 130	*9330	6560	*7950	4650	5950	3450	*4280	3150	9,48
1,5 m					*14 930	9330	*10 790	6170	7750	4440	5840	3350	*4540	3040	9,54
0 m			*5850	*5850	*16 490	8870	10 680	5880	7560	4280	5740	3270	*4990	3080	9,35
-1,5 m	*6100	*6100	*9790	*9790	*16 810	8700	10 510	5730	7460	4180			*5750	3290	8,91
-3,0 m	*10 450	*10 450	*14 740	*14 740	*16 080	8730	10 490	5720	7460	4190			6610	3750	8,16
-4,5 m			*16 550	*16 550	*14 130	8920	*10 510	5840					*8330	4730	7,02



Lasthøyde



Lastradius foran



Lastradius på siden



Last ved maksimal rekkevidde

\* Begrenset av hydraulisk løftkapasitet og ikke tippplast.















Lastene over er i henhold til løftkapasitet for hydrauliske gravemaskiner i standard ISO 10567, og overstiger ikke 87% av hydraulisk løftkapasitet eller 75% av tippplasten. Vekten av alt løfteutstyr må trekkes fra de oppgitte løftkapasitetene.

## Løftekapasiteter - 5550 mm M-bom

Alle vekter er i kg, uten skuffe, med redskapskobling og heavy lift på.





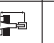




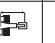




### 329D L

Stikke  
2500 mm  
Belteplater  
800 mm

	1,5 m		3,0 m		4,5 m		6,0 m		7,5 m		9,0 m				
														m	
7,5 m													*6480	*6480	5,96
6,0 m							*8030	7760					*6070	5750	7,1
4,5 m							*8800	7530	*7750	5150			*6040	4810	7,79
3,0 m					*12 980	11 260	*10 040	7170	8040	5010			*6290	4350	8,15
1,5 m					*15 460	10 490	11 250	6810	7860	4840			6790	4190	8,22
0 m			*8880	*8880	*16 650	10 080	10 970	6560	7720	4720			6990	4290	8
-1,5 m	*9310	*9310	*15 400	*15 400	*16 450	9960	10 850	6460					7730	4720	7,47
-3,0 m			*20 810	20 500	*14 850	10 070	*10 840	6540					*9450	5770	6,57
-4,5 m					*10 880	10 450							*9220	8740	5,07

### 329D LN

Stikke  
2500 mm  
Belteplater  
600 mm

	1,5 m		3,0 m		4,5 m		6,0 m		7,5 m		9,0 m				
														m	
7,5 m													*6480	*6480	5,96
6,0 m							*8030	6930					*6070	5110	7,1
4,5 m							*8800	6700	*7750	4560			*6040	4250	7,79
3,0 m					*12 980	9920	*10 040	6350	7760	4420			*6290	3820	8,15
1,5 m					*15 460	9180	10 870	6000	7580	4260			6540	3670	8,22
0 m			*8880	*8880	*16 650	8780	10 580	5750	7440	4130			6740	3750	8
-1,5 m	*9310	*9310	*15 400	*15 400	*16 450	8670	10 470	5650					7450	4130	7,47
-3,0 m			*20 810	17 450	*14 850	8780	10 550	5730					9180	5060	6,57
-4,5 m					*10 880	9150							*9220	7680	5,07

## Standardutstyr

Standardutstyret kan variere. Kontakt Pon Equipment AS for detaljer.

### Elektrisk

65 ampere dynamo  
2 heavy duty (HD) vedlikeholdsfrie batterier  
Arbeidslys  
Bom (begge sider)  
Innelys  
Lys montert på førerhus (to)  
Rammemontert  
Ryggekamera med bilde på monitoren  
Signal/varselhorn

### Motor

Automatisk turtallskontroll (AESC)  
Caterpillar C7 motor (140 kW)  
Tåler høyder opp til 2300 m over havet  
Nøyaktig svingfunksjon  
Drivstoffilter  
Kjølesystem for høye temperaturer  
Stoppbryter (nødbryter)  
Sidemontert kjølesystem med separat montert klimaanleggskondensator  
Vannutskiller med nivåindikator for drivstofflinje

### Beskyttelser

6 mm svivelbeskyttelse på undervogn  
Heavy-duty bunnbeskyttelse på overvogn  
Heavy-duty beltemotorbeskyttelse på undervogn

### Førerplass

Justerbare armlener  
Klimaanlegg, varmeapparat og avrimer med automatisk klimakontroll  
Askebeger og 24-volt sigarettenner  
Koppholder  
På-boltet FOGS  
Klargjort for montering av to ekstra pedaler  
Kleskrok  
Klargjort for elektrisk oppvarming i sete  
EU støydempingspakke  
Vaskbar gulvmatte  
Instrumentpanel og målere med helfarget grafisk skjerm, nivåkontroller ved oppstart  
Laminert frontrute  
Litteraturlomme

Speil - venstre og høyre  
Nøytralsperre for alle spaker  
Filtret ventilasjon, førerhus med overtrykk  
Bakvindu, nødutgang  
Rullebelte  
Skyvevindu øverst i dør  
Stasjonært takvindu (polykarbonat)  
Lagerplass som passer for lunsjboks  
Solskjerm for frontrute og takvindu  
Kjørepedaler og demonterbare kjørespaker  
Vinduspusser og -spyler (øvre og nedre)

### Undervogn

Automatisk svingbrems  
Automatisk beltebrems  
Fettsmurte belter  
Hydraulisk beltejustering  
Ledehjul og midtre beltestyringsbeskyttelser  
Lang (Long (L))  
Lang smal (Long Narrow (LN))  
Fire trinn  
Togirs belting

## Standardutstyr

Standardutstyret kan variere. Kontakt Pon Equipment AS for detaljer.

### Annet standardutstyr

Ekstra hydraulikkventil for hydromekaniske redskaper  
Cat XT slanger og koplinger som kan brukes om igjen  
Cat Data Link og kapabilitet for bruk av ET

Caterpillar maskinsikkerhetssystem med låser for deksler, førerhus og lokk for drivstoffpåfylling  
Kryssrullende type svinglager  
Motvekt med løfteøyer  
Drev for ekstra pumpe  
"Heavy Lift" funksjon

Tilbakeføringskrets for bom og stikke  
S·O·S<sup>SM</sup> hurtigkobling prøveventiler for motorolje, hydraulikkolje og kjølevæske  
Brannmur av stål mellom motor og hydraulikkpumper  
Ledningsopplegg for Product Link

## Tilleggsutstyr

Tilleggsutstyret kan variere. Kontakt Pon Equipment for detaljer.

### Motor

Caterpillar C7-motor med høy effekt (152 kW)

### Graveaggregat

#### Skuffekobling

CB2-klasse for CB2 stikker med løfteøye  
DB-klasse for DB-stikker med løfteøye

Skuffer og hurtigkoblingsfeste (se side 11)

#### Bommer (med to arbeidslys)

R-bom  
– 6150 mm  
M-bom  
– 5550 mm

#### Stikker

For R-bom  
– R2.65CB2  
– R3.2CB2  
For M-bom  
– M2.5DB

#### Skuffetenner

### Belter

Belteplater med tre kammer  
329D L – 600 mm, 800 mm, 900 mm  
Kraftig – 600 mm, 700 mm  
329D LN – 600 mm, 800 mm  
Kraftig – 600 mm, 700 mm

### Beskyttelser

På-boltet FOGS  
Full lengde for L og LN undervogn (todelt)  
Beltestyring for L og LN undervogner

### Førerplass

#### Joystickspaker

Joystickspak med fire knapper eller styring av enkeltvirkende uttak  
Joystickspak med tommelhjulmodulering

#### Lagerplass for lunsjboks med lokk

Maskinsikkerhetssystem med programmerbare taster

#### Radio

AM/FM-radio montert i høyre konsoll med antenne og høyttalere  
Klargjort for montering av radio bak, inkludert 24-volt til 12-volt omformer

#### Sete

Justerbart sete med høy rygg og mekanisk fjæring  
Justerbart sete med høy rygg og luftdemping  
Justerbart oppvarmet sete med luftdemping

#### Pedal for rett belting

#### Regnbeskyttelse

#### Frontrute

1-del standard  
1-del kraftig slagmotstandig  
50-50 delt, skyvbare  
70-30 delt, skyvbare

### Ekstra kontroller og kretser

Ekstra bomkretser (høytrykks for R- og M-bommer)

Ekstra stikkekreter (høytrykks for R- og M-bommer)

#### Basisopplegg:

- Enkeltvirkende (enkeltvirkende redskap som hammer, med direkte retur til tank)
- System, kombinert (enkelt- og dobbeltvirkende redskap, direkte retur til tank)
- System, middels trykk AHC (dobbeltvirkende redskap)
- Krets, kjøling (sirkulasjonskrets for hydraulikkoljekjøling)

Betjeningsopplegg for hurtigkoblingsfeste

### Andre valgmuligheter

Utrustet med biologisk nedbrytbar olje  
Slangebruddsventil for bomkrets med SmartBoom

Regnbeskyttelse for frontrute  
12-volt, 7 amp omformere

- En
- To

Elektrisk bunkringspumpe med automatisk avstengning

#### Finfiltreringsfilter

Hjelpstartkontakter

Kaldstarthjelp med eter

Slangebruddsventil for stikkekreter

Beltealarm med utkoblingsbryter

# 329D L og 329D LN hydraulisk gravemaskin

Gå til [www.pon-cat.com](http://www.pon-cat.com) for mer informasjon om Caterpillar produkter, forhandlerservice og bransjeløsninger  
Materialer og spesifikasjoner kan endres uten forvarsel. Maskinene som vises på bildene kan ha montert ekstrautstyr.  
Kontakt Pon Equipment AS for mulige løsninger.

© 2008 Caterpillar — Alle rettigheter forbeholdes

CAT, CATERPILLAR, deres logoer og "Caterpillar Yellow" og POWER EDGE merket samt firma og produktidentitet brukt her,  
er varemerker for Caterpillar og kan ikke brukes uten tillatelse.

HNHH3856 (11/2008) hr

**CATERPILLAR®**