

301.6C, 301.8C

Minigravere



	301.6C	301.8C
Nettoeffekt (ISO 9249) ved 2400 o/min	13,5 kW/18,4 hk	
Driftsvekt		
Åpen førerhytte	1610 kg	1680 kg
Med førerhytte	1720 kg	1785 kg

Caterpillar® 301.6C og 301.8C Minigravere

Konstruert for pålitelig ytelse, allsidighet og enkel betjening.

Ytelse og allsidighet

Store gravekrefter og raske syklustider sikrer at Cat C-serie minigravere gir den produktivitet som kunden krever.

Med ekstra kretser og koblinger som standard er Cat 301.6C og 301.8C alltid klar til enhver arbeidsoppgave.

Hydraulikkretser (enveis) for hammer er standard.

Flytfunksjonen til doserbladet gir mer effektiv opprensning og planering.

Valg av standard eller lang stikke gjør det mulig å tilpasse maskinen til arbeidet som skal utføres.

Stor skuffevinkel gjør at maskinen holder godt på materialer og at det gjør det enkelt og grave vertikalt som f.eks ved vegger.

Konstruert for lang levetid

Et heavy-duty karosseri og godt plasserte kretser på Caterpillar 301.6C og 301.8C sikrer lang levetid og reduserer vedlikeholdskostnader ved vanskelige, krevende forhold.

Komfort og enkel betjening

Maskinen kan leveres med lukket eller åpen førerhytte. Førerhytta på C-serien er romslig og komfortabel med mange ulike funksjoner som standard.

Utmerket rom for benplass, klimaanlegg og godt plasserte kontroller gir enda bedre førerkomfort.

Fjærdempet sete er standard.

Automatisk innkoblet svingbrems gjør det lettere å transportere maskinen.

Vifte og solskjermer kan leveres som tilleggsutstyr.



Lave driftskostnader

Robust, pålitelig og lett vedlikehold er kjennmerkene til C-serie design.

Hydraulikkslangene til graveaggregatet er plassert godt beskyttet oppe på bom og stikke.

En ekstra tøff motvekt og tykke sidepaneler beskytter maskinen mot skade.

Et stort deksel bak gir utmerket tilgang, mens leddforbindelser på graveaggregatet og godt plasserte smørepunkter reduserer tiden som det tar å utføre daglige kontroller.

Cat S•O•S punkter gjør det lett å ta oljeprøver for forbyggende vedlikehold.

500 drifttimers oljeskiftsintervall holder driftskostnadene nede.

Kundeservice

Pon Equipment gir uslåelig kundeoppfølging med suveren maskinadministrasjon og rask delelevering. Dette fører til maksimal utnyttbar maskintid og minimale reparasjonskostnader.

Vedlikehold av utstyr og planlagte servicer hjelper med å optimalisere ytelse, pålitelighet og fortjeneste.



Førerplass

Mest romslige i sin klasse og mange ulike funksjoner gir en komfortabel og produktiv arbeidsplass.

Den store romslige førerhytta til Caterpillar C-serie gir utmerket sikt rundt hele maskinen og de flate vinduene er enkle og rimelige å skifte ut.

Utmerket benplass og brede dører gir enda bedre førerkomfort.

Instrumentene er plassert godt synlig og gir maskinføreren god sikt til overvåkningssystemet slik at drivstoffnivå, vanntemperatur og varsellys er lett og se. En serviceintervallindikator er også inkludert.

To-trinns kjørekontroll er plassert på spaken for doserblad og gir lett betjening og mer benplass.

Flytstilling til doserblad gjør planeringsarbeidet enklere.

Justerbare håndleddstøtter gir mer komfort og forhindrer tretthet i armene.

Automatisk innkobling av svingbrems gjør maskintransport enklere.



Redskaper

Caterpillar's ulike skuffer og hydraulisk drevne redskaper er tilpasset for å optimalisere maskinytelse.

Caterpillar tilbyr en rekke ulike redskaper for å øke maskinens anvendelighet. Disse redskapene er konstruert for maksimal ytelse fra maskinen og gir utmerket verdi gjennom høy produktivitet og lang levetid.

Redskaper som tilbys er:

- Graveskuffer
- Grøfterenseskuffer
- Hydrauliske hammere
- Grøfteskuffe med tilt
- Spiralborer

Mekanisk redskapskobling. Caterpillar redskapskobling gjør skifting av redskap enkelt. Optimaliserer ytelse og er kompatibel med alle standard redskaper.



Servicevennlig

Konstruert for å holde stopptid til det minimale og lett tilgang til alle daglige kontrollpunkter.

Et stort utsvingbart deksel bak gir tilgang til hovedkomponenter og servicepunkter som er inne i motorrommet:

- Luftfilter
- Kontroll og påfylling av motorolje
- Motoroljefilteret
- Kontroll og påfylling til kjølevæskebeholder
- Vertikalt montert spin-on drivstoffilter/vannutskiller
- Vindusspylerbeholder

Nivåmåler for hydraulikkolje gjør kontroll av hydraulikkoljenivå enkelt.

S•O•S oljeprøvetakingsventil gjør det enkelt å utføre forebyggende vedlikehold av hydraulikkolje.

500 driftstimers olje- og filterskiftsintervall reduserer driftskostnader og stopptid.

Skjulte hydraulikkslanger reduserer skader og stopptid.



Kundeservice

Komplett service utført av Pon Equipment som er en del av verdens største forhandlernettsverk.

Enestående forhandlerservice med utmerket utstyrsforvaltning og rask deletilgjengelighet (det meste innen 24 timer) gir maksimal nyttetid og minimale reparasjonskostnader.

Vedlikeholdsopplegg for utstyret hjelper til å sikre optimal ytelse og driftssikkerhet. Serviser inkluderer:

- Serviceavtaler
- S•O•S oljeanalyse
- Vedlikeholdskontrakter
- Planlagte tekniske inspeksjoner

Forvaltningsserviser hjelper med å optimalisere fortjeneste. Serviser inkluderer:

- Valg av maskin og redskap
- Leie og leasing
- Kjøp og finansiering
- Eie- og driftskostnadforvaltning
- Forlenget garantier

Kontakt Pon Equipment for en komplett forklaring av disse serviser.



Motor

Mitsubishi L3E dieselmotor.

Oppgitt ved 2400 o/min

Bruttoeffekt	14,0 kW	19,0 hk
Nettoeffekt	13,5 kW	18,4 hk

Dimensjoner

Boring	76 mm
Slaglengde	70 mm
Motorvolum	952 cm ³

- Alle hk er metrisk inkludert forside
- Nettoeffekt ifølge ISO 9249 og EEC 80/1269
- Innfrir EU Stage IIIA utslippskrav

Støynivå

Støynivå for føreren er 83 dB(A) for maskiner med både lukket og åpen førerhytte når nivået er målt i henhold til ISO 6396 (dynamisk)

Undervogn

H-formet fabrikkert ramme.

- Fabrikkert design gir god holdbarhet
- Konisk belterulleramme reduserer oppsamling av materiale på beltene
- Beltestramming utføres med fettfylte sylindere
- 301.8C har justerbar undervogn for økt stabilitet

Hydraulikksystem

Pumper/Trykk/Kretser

Pumper: To stempel, engirs type (maks trykk)

Tandem	2 x 19,8 lpm
Enkel	1 x 14,6 lpm

Driftstrykk

Redskaper	206 bar
Belting	206 bar
Sving	174 bar

Ekstra kretser

Primær	34,4 lpm ved 174 bar
Sekundær	14,6 lpm ved 174 bar

Gravekrefter

Standard stikke	9,9 kN
Lang stikke	8,8 kN
Skuffe	15,4 kN

- Kretser for hammer er standard
- Dobbeltvirkende hydraulikkretser for bruk med redskaper som spiralborer er tillegg utstyr

Elektrisk system

- 40-ampere dynamo
- 12-volts, 500 CCA, 35 ampere/t vedlikeholdsfritt batteri
- Forseglet elektriske koblinger

Doserblad

	301.6C	301.8C
Bredde	mm	mm
Standard	980	980
Maksimal	–	1340
Doserbladhøyde	225	255
Gravedybde	230	250
Løfthøyde	180	195

- Flytfunksjon for doserblad gir enklere betjening
- Utskiftbar, herdet, slitestendig doserblad
- 301.8C har på-boltede doserbladforlengere for å tilpasse bredde til undervogn

Svingsystem

Svinghastighet 10,5 o/min

Bomsvingsystem med støpt svinginnfestning

Venstre (uten stoppanslag)	90°
Venstre (med stoppanslag)	54°
Høyre	50°

- Automatisk fjæraktivert svingbrems med hydraulisk frikobling
- Sentralsmøring

Påfyllingskapasiteter

	Liter
Kjølesystem	4,0
Motor	4,1
Drivstofftank	22
Hydraulikk tank	24
Hydraulikksystem	37

Vekter*

Med skuffe, fører, full drivstofftank og ekstra kretser.

	301.6C	301.8C
Åpen førerhytte (kg)	1610	1680
Lukket førerhytte (kg)	1720	1785

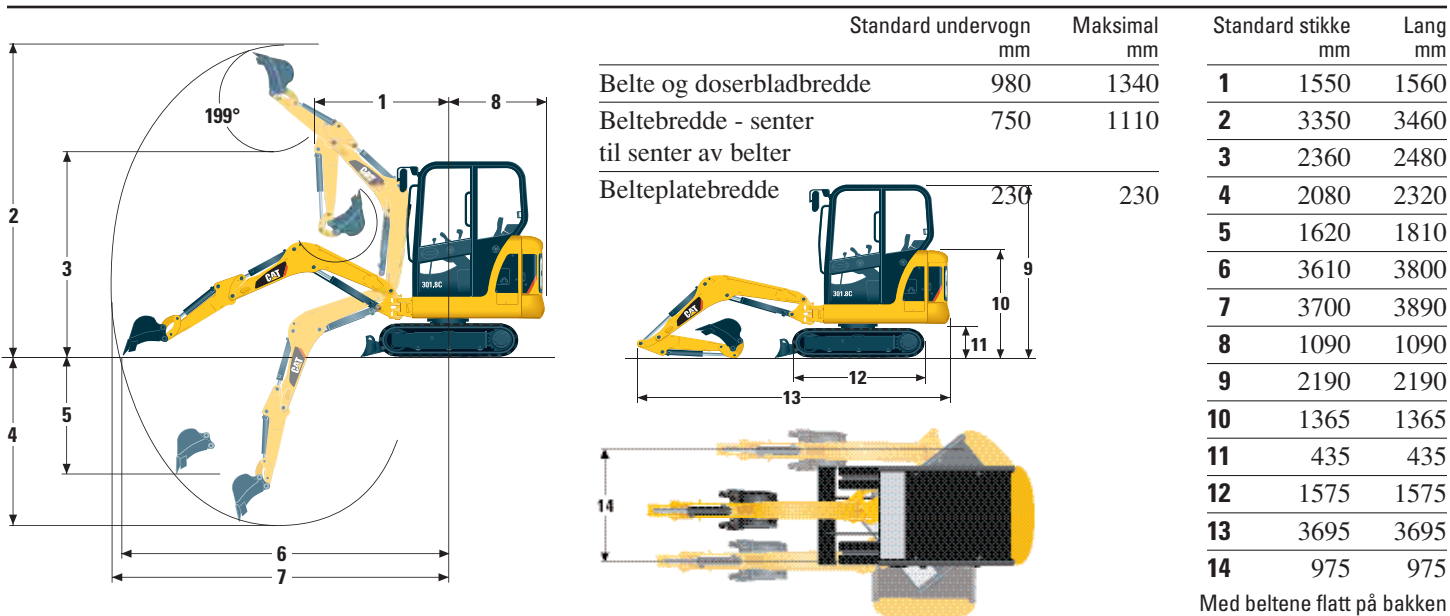
* Vekten avhenger av maskinconfigurasjonen.

Kjøring

Hastighet	
Høy	4,5 km/t
Lav	2,0 km/t
Maksimal trekkraft	
Høy hastighet	7 kN
Lav hastighet	15 kN
Maksimal planeringsevne	30°

- Hvert belte drives med en uavhengig 2-trinns motor
- Drevmodulene er godt innebygd i belterammen for å gi total beskyttelse
- Kjøring rett frem når belter og graveaggregatet betjenes samtidig

Dimensjoner og løftekapasiteter

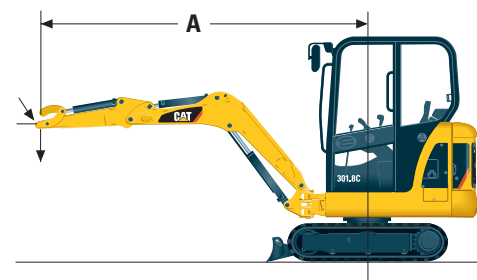


Løftekapasiteter på bakkenivå

	Over forende	Over side	Over forende	Over side
A Løftepunktetsradius (mm)	2000		3000	
Standard undervogn				
Doserblad nede (kg)	*787	362	*450	219
Doserblad oppe (kg)	515	329	300	201
Undervogn kjørt ut (kun 301.8C)				
Doserblad nede (kg)	*782	580	*445	334
Doserblad oppe (kg)	524	536	303	311

* Begrenset av hydraulisk løftekraft og ikke tipplast.

Lastene over er i henhold til SAE løftekapasitet for hydrauliske gravemaskiner i standard SAE J1097, og overstiger ikke 87% av hydraulisk løftekapasitet eller 75% av tipplasten. Skuffevækt er ikke inkludert i denne tabellen. Løftekapasiteter for standard stikke.



Standardutstyr

Standardutstyr kan variere. Kontakt Pon Equipment for detaljer.

Justerbare håndleddstøtter	Målere eller indikatorer for drivstoffnivå,
Dynamo	kjølevæsketemperatur,
Automatisk svingbrems	timeteller, motoroljetrykk,
Ekstra hydraulikkretsventil,	luftfilter, dynamo,
kontroller og enkeltvirkende	glødeplugger og
krets til stikke	serviceintervall
Hydraulikkrets til	Leddboltkoblinger som krever
redskapskobling	lavt vedlikehold
Bomsylinderbeskyttelse	Vedlikeholdsfritt batteri
Arbeidslys på førerhytte	Mobiltelefonholder og
Åpen førerhytte,	strømuttak
FOPS ISO 10262 (Level I)	230 mm bredt gummibelte
og TOPS ISO 12117	50 mm bredt sikkerhetsbelte
Kleskrok og koppholder	Standard stikke
Doserblad med flytfunksjon	Vinyltrekt fjærdempet sete
Gulvmatte	Kjørepedaler
Horn	Totrinns hastighetsbryter
Hydraulikkoljekjøler	(montert på spak for
Oppbevaringsboks med lås	doserblad)

Tilleggsutstyr

Tilleggsutstyret kan variere. Kontakt Pon Equipment for detaljer.

Dobbeltvirkende hydraulikkrets til stikke	Frontbeskyttelse for åpen og lukket førerhytte
Biologisk nedbrytbar hydraulikkolje (HEES)	Immobilizer system
Kontrollventil bom	Lang stikke
Lys på bom	Mekanisk redskapskobling
Førerhytte med glanslakk og FOPS i henhold til ISO 10262 (Level 1), TOPS i henhold til ISO 12117,	Speil for åpen og lukket førerhytte
varmeapparat/avrimer, innelys, vinduspusser/-spyler	Radio/CD-spiller
Kontroll for endring av betjeningsmønster	Installasjonssett for radio
Økologisk dreneringsventil for hydraulikk tank	75 mm bredt sikkerhetsbelte
Økologisk dreneringsventil for motorolje	Fabrikkert trekk for fjærdempet sete
Vifte og solskjerm	– Standard
	– Høy rygg
	Klargjort for løftekrok på skuffelenk
	Verktøysett
	Kjørealarm
	Redskaper

301.6C og 301.8C Minigravere

HNNH3291-2 (4/2008) hr

Bildene av maskinen inneholder ikke alltid standard utrustning.
Kontakt Pon Equipment for alternative løsninger.
Materialer og spesifikasjoner kan endres uten forvarsel.

www.pon-cat.com

© 2008 Caterpillar
Alle rettigheter forbeholdes

CATERPILLAR[®]