

# 302.5C

Minigraver

**CAT**<sup>®</sup>



Nettoeffekt (ISO 9249) ved 2300 o/min

18,6 kW/25,3 hk

Driftsvekt

Åpen førerhytte

2745 kg

Lukket førerhytte

2850 kg

# Caterpillar® 302.5C Minigraver

*Konstruert for pålitelig ytelse, allsidighet og enkel betjening.*

## Ytelse og allsidighet

**Store gravekrefter og raske syklustider** sikrer at Cat® C-serie minigravere gir den produktivitet som kunden krever.

**Ekstra hydraulikkretser og koblinger er standard**, som betyr at Cat 302.5C kan betjene både enveis (hammer) og toveis (pusseskuffe) redskaper og er klar for enhver arbeidsoppgave.

**Flytfunksjonen til doserblad** gir mer effektiv opprensning og planering.

## *Konstruert for lang levetid*

*Et heavy-duty karosseri og godt plasserte kretser på Caterpillar 302.5C sikrer lang levetid og reduserer vedlikeholdskostnader ved vanskelige, krevende forhold.*

**Valg av standard eller lang stikke** gjør det mulig å tilpasse maskinen til arbeidet som skal utføres.

**Stor skuffevinkel** gjør at maskinen holder godt på materialer og at det gjør det enkelt og grave vertikalt som f.eks ved vegger.

**Doserblad** på lange armer gir effektiv rengjøring.

## Utformet for komfort og enkel betjening

**Maskinen kan leveres med lukket eller åpen førerhytte.** Førerhytta på C-serien er romslig og komfortabel med mange ulike funksjoner som standard.

**Utmerket benplass**, klimaanlegg og godt plasserte kontroller gir enda bedre førerkomfort.

**Flatt, rent gulv** gir lett rengjøring og optimaliserer benplass.

**Fjærdempet sete er standard.**

**Spakmontert kontroller for redskaper og bomsving.**

**Automatisk innkoblet svingbrems** forenkler maskintransport.

**Klimaanlegg (tilleggsutstyr)** eller vifte- og solskjermspakker øker førerkomfort.



---

## Lave driftskostnader

**Robust, pålitelig og lett vedlikehold** er kjennmerkene til C-serie design.

**Hydraulikkslangene til graveaggregatet** er plassert godt beskyttet oppe på bom og stikke.

**En ekstra tøff motvekt og tykke sidepaneler** beskytter maskinen mot skade.

**Store deksler bak** gjør maskinen servicevennlig mens leddforbindelser på graveaggregatet og godt plasserte smørepunkter reduserer tiden som det tar å utføre daglige kontroller.

**Cat S•O•S punkter** gjør det lett å ta oljeprøver for forbyggende vedlikehold.

**500 drifttimers oljeskiftsintervall** holder driftskostnadene nede.

**Redskapsventil er plassert** under et hengslet sidedekslet for lett tilgang.

---

## Kundeservice

**Pon Equipment** gir uslåelig kundeoppfølging med suveren maskinadministrasjon og rask delelevering. Dette fører til maksimal utnyttbar maskintid og minimale reparasjonskostnader.

**Vedlikehold av utstyr og planlagte servicer** hjelper med å optimalisere ytelse, pålitelighet og fortjeneste.



## Førerplass

*Mest rom i sin klasse og mange ulike funksjoner gir en komfortabel og produktiv arbeidsplass.*

**Den store romslige førerhytta** til Caterpillar C-serie gir utmerket sikt rundt hele maskinen og de flate vinduene er enkle og rimelige å skifte ut.

**Utmerket benplass** med rent flatt gulv og brede dører gir enda bedre førerkomfort.

**Instrumentene er plassert godt synlig** og gir maskinføreren god sikt til overvåkningssystemet slik at drivstoffnivå, vanntemperatur og varsellys er lett og se. En serviceintervallindikator er også inkludert.

**To-trinns kjørekontroll er plassert på spaken for doserblad** og gir lett betjening og mer benplass.

**Flytstilling til doserblad** gjør planeringsarbeid enklere.

**Justerbare håndleddstøtter** gir mer komfort og forhindrer tretthet i armene.

**Spakmontert kontroller for redskaper og bomsvingkontroller** forbedrer kontrollen på maskinen og gir mer benplass.

**Automatisk innkobling av svingbrems** gjør maskintransport enklere.



## Redskaper

*Caterpillar's ulike skuffer og hydraulisk drevne redskaper er tilpasset for å optimalisere maskinytelse.*

**Caterpillar tilbyr en rekke ulike redskaper** for å øke maskinens anvendelighet. Disse redskapene er konstruert for maksimal ytelse fra maskinen og gir utmerket verdi gjennom høy produktivitet og lang levetid.

Redskaper som tilbys er:

- Graveskuffer
- Grøfterenseskuffer
- Hydrauliske hammere
- Grøfteskuffe med tilt
- Spiralborer

**Mekanisk redskapskobling.** Caterpillar redskapskobling gjør skifting av redskap enkelt. Optimaliserer ytelse og er kompatibel med alle standard redskaper.



## Servicevennlig

*Konstruert for å holde stopptid til det minimale og lett tilgang til alle daglige kontrollpunkter.*

**Store utsvingbare deksler bak** gir tilgang til hovedkomponenter og servicepunkter som er inne i motorrommet:

- Luftfilter
- Kontroll og påfylling av motorolje
- Motoroljefilteret
- Kontroll og påfylling til kjølevæskebeholder
- Vertikalt montert spin-on drivstoffilter/vannutskiller
- Vindusspylerbeholder

**Redskapsventilen og hydrauliktanken** er plassert bak det hengslede sidedekslet.

**Nivåmåler** for hydraulikkolje gjør kontroll av hydraulikkoljenivå enkelt.

**S•O•S oljeprøvetakingsventil** gjør det enkelt å utføre forebyggende vedlikehold av hydraulikkolje.

**500 driftstimers olje- og filterskiftsintervall** reduserer driftskostnader og stopptid.

**Skjulte hydraulikkslanger** reduserer skader og stopptid.



## Kundeservice

*Komplett service utført av Pon Equipment som er en del av verdens største forhandlernetverk.*

**Enestående forhandlerservice** med utmerket utstyrsforvaltning og rask deletilgjengelighet (det meste innen 24 timer) gir maksimal nyttetid og minimale reparasjonskostnader.

**Vedlikeholdssopplegg for utstyret** hjelper til å sikre optimal ytelse og driftssikkerhet. Serviser inkluderer:

- Serviceavtaler
- S•O•S oljeanalyse
- Vedlikeholdskontrakter
- Planlagte tekniske inspeksjoner

**Forvaltningsserviser** hjelper med å optimalisere fortjeneste.

Serviser inkluderer:

- Valg av maskin og redskap
- Leie og leasing
- Kjøp og finansiering
- Eie- og driftskostnadforvaltning
- Forlenget garantier

Kontakt Pon Equipment for en komplett forklaring av disse serviser.



## Motor

Mitsubishi S3L2 dieselmotor.

Oppgitt ved 2300 o/min

Bruttoeffekt	19,9 kW	27,1 hk
Nettoeffekt	18,6 kW	25,3 hk

### Dimensjoner

Boring	78 mm
Slaglengde	92 mm
Motorvolum	1318 cm <sup>3</sup>

- Alle hk er metrisk inkludert forside
- Nettoeffekt ifølge ISO 9249 og EEC 80/1269
- Innfrir EU Stage IIIA utslippskrav

## Støynivå

Støynivå for føreren er 81 dB(A) for maskiner med både lukket og åpen førerhytte når nivået er målt i henhold til ISO 6396 (dynamisk)

## Undervogn

H-formet fabrikkert ramme.

- Fabrikkert design gir god holdbarhet
- Konisk belterulleramme reduserer oppsamling av materiale på beltene
- Beltestramming utføres med fettfylte sylindere
- Belteplatebredde er 300 mm for både standard gummibelte og stålbelte (tilleggsstyr)
- Bakkeklaring 265 mm

## Hydraulikksystem

### Pumper/Trykk/Kretser

Pumper: To stempel, engirs type (maks trykk)

Tandem	2 x 32,9 lpm
Enkel	1 x 19,5 lpm

### Driftstrykk

Redskaper	221 bar
Belting	221 bar
Sving	174 bar

### Ekstra kretser

Primær	52,4 lpm ved 174 bar
Sekundær	19,5 lpm ved 174 bar

### Gravekrefter

Standard stikke	15,3 kN
Lang stikke	13,1 kN
Skuffe	25,0 kN

- Enkelt- og dobbeltvirkende hydraulikkretser for bruk med redskaper som hammere, spiralborer og grøfteskuffe med tilt er standard

## Elektrisk system

- 50-ampere dynamo
- 12-volts, 650 CCA, 52 ampere/t vedlikeholdsritt batteri
- Forseglet elektriske koblinger

## Doserblad

Doserbladet har samme bredde som maskinen

Bredde	1450 mm
Doserblad høyde	320 mm
Gravedybde	420 mm
Løftehøyde	285 mm

- Flytfunksjon for doserblad gir enklere betjening
- Utskiftbar, herdet, slitestandig doserblad

## Svingsystem

Svinghastighet 9,5 o/min

Bomsvingsystem med støpt svinginnfestning

Venstre (uten stoppanslag)	90°
Venstre (med stoppanslag)	54°
Høyre	48°

- Automatisk fjæraktivert svingbrems med hydraulisk frikobling
- Sentralsmøring

## Påfyllingskapasiteter

	Liter
Kjølesystem	4,5
Motor	6,4
Drivstofftank	38
Hydraulikk tank	36
Hydraulikksystem	50

## Vekter\*

Med gummibelte, skuffe, fører, full drivstofftank og ekstra kretser.

Åpen førerhytte	2745 kg
Lukket førerhytte	2850 kg

\* Vekten avhenger av maskinkonfigurasjonen.

## Kjøring

### Hastighet

Høy	5,0 km/t
Lav	2,5 km/t

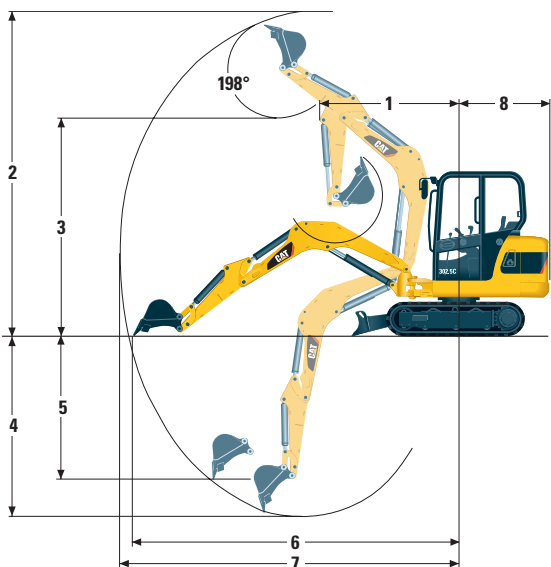
### Maksimal trekkraft

Høy hastighet	14,3 kN
Lav hastighet	23,6 kN

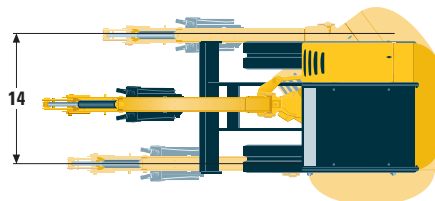
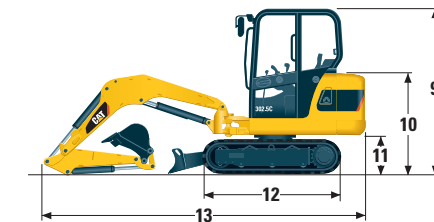
Maksimal planeringsevne 30°

- Hvert belte drives med en uavhengig 2-trinns motor
- Drevmodulene er godt innebygd i belterammen for å gi total beskyttelse
- Kjøring rett frem når belte og graveaggregatet betjenes samtidig

## Dimensjoner og løftekapasiteter



Belte og doserbladbredde	1450 mm
Beltebredde - senter til senter av belter	1150 mm
Belteplatebredde	300 mm



	Standard stikke mm	Lang mm
<b>1</b>	1875	1890
<b>2</b>	4355	4530
<b>3</b>	3110	3280
<b>4</b>	2640	2930
<b>5</b>	1920	2180
<b>6</b>	4545	4810
<b>7</b>	4670	4930
<b>8</b>	1280	1280
<b>9</b>	2300	2300
<b>10</b>	1405	1405
<b>11</b>	545	545
<b>12</b>	1925	1925
<b>13</b>	4515	4515
<b>14</b>	1110	1110

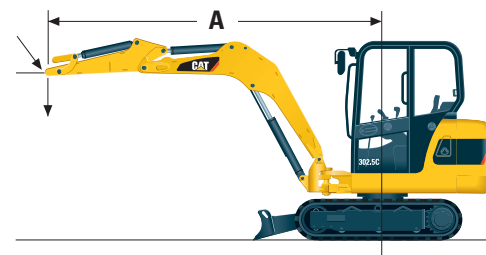
Med beltene flatt på bakken

### Løftekapasiteter på bakkenivå

	Over forende	Over side	Over forende	Over side
<b>A</b> Løftepunkt radius (mm)	2500		3500	
Doserblad nede (kg)	*1285	1090	*816	671
Doserblad oppe (kg)	791	635	499	413

\* Begrenset av hydraulisk løftekraft og ikke tipplast.

Lastene over er i henhold til SAE løftekapasitet for hydrauliske gravemaskiner i standard SAE J1097, og overstiger ikke 87% av hydraulisk løftekapasitet eller 75% av tipplasten. Skuffevækt er ikke inkludert i denne tabellen. Løftekapasiteter for standard stikke.



## Standardutstyr

Standardutstyr kan variere. Kontakt Pon Equipment for detaljer.

Justerbare håndleddstøtter  
Dynamo  
Automatisk svingbrems  
Ventil for ekstra redskapskretser, kontroller, 'enkeltvirkende' (hammer) 'dobbelvirkende' (spiralbor) kretser til stikka  
Hydraulikkrets til redskapskobling  
Bomsylinderbeskyttelse  
Arbeidslys på førerhytte  
Åpen førerhytte med FOPS i henhold til ISO 10262 (Level I) og TOPS i henhold til ISO 12117  
Kleskrok og koppholder  
Doserblad med flytfunksjon  
Gulvmatte  
Horn  
Hydraulikkoljekjøler  
Spakmontert bryter for ekstra hydraulikkretser

Målere eller indikatorer for drivstoffnivå, kjølevæsketemperatur, timeteller, motoroljetrykk, luftfilter, dynamo, glødeplugg og serviceintervall  
Spakmontert bomsvingkontroll  
Oppbevaringsboks med lås  
Tankdeksel med lås  
Leddboltkoblinger som krever lavt vedlikehold  
Vedlikeholdsfritt batteri  
Mobiltelefonholder og strømuttak  
300 mm brede gummibelte  
50 mm bredt sikkerhetsbelte  
Standard stikke  
Vinyltrekt fjærdempet sete  
Kjørepedaler  
To-girs belting

## Tilleggsutstyr

Tilleggsutstyret kan variere. Kontakt Pon Equipment for detaljer.

Klimaanlegg  
Biologisk nedbrytbar hydraulikkolje (HEES)  
Kontrollventil bom  
Lys på bom  
Førerhytte med glassruter og FOPS i henhold til ISO 10262 (Level I), TOPS i henhold til ISO 12117, varmeapparat/avrimer, innelys, vinduspusser/-spyler  
Kontroll for endring av betjeningsmønster  
Økologisk dreneringsventil for hydraulikk tank  
Økologisk dreneringsventil for motorolje  
Vifte og solskjerm  
Frontbeskyttelse for åpen og lukket førerhytte  
Tyverisikringssystem  
Spakmontert proporsjonalkontroll  
Lang stikke  
Mekanisk redskapskobling  
Speil for åpen og lukket førerhytte  
Radio/CD-spiller  
Installasjonssett for radio  
75 mm bredt sikkerhetsbelte  
300 mm brede stålbelter  
Fabrikkert trekk for fjærdempet sete  
– Standard  
– Høy rygg  
Klargjort for løftekrok på skuffelenk  
Verktøysett  
Kjørealarm  
Redskaper

# 302.5C Minigraver

HNNH3292-1 (12/2006) hr

Bildene av maskinen inneholder ikke alltid standard utrustning.  
Kontakt Pon Equipment for alternative løsninger.  
Materialer og spesifikasjoner kan endres uten forvarsel.

[www.pon-cat.com](http://www.pon-cat.com)  
© 2006 Caterpillar  
Alle rettigheter forbeholdes

**CATERPILLAR**<sup>®</sup>