



914G

Hjullaster

IT14G

Redskapsbærer

Cat® 3054C DIT motor

Bruttoeffekt

75 kW/101 hk

Nettoeffekt

72 kW/96 hk

Maksimum driftsvekt

914G

7950 kg

IT14G

8450 kg

Skuffekapasiteter

1,2 til 1,4 m³

914G hjullaster og IT14G redskapsbærer

914G/IT14G har ytelse, verdi og driftssikkerhet i verdensklasse.

Ytelse

- ✓ Cat 3054C DIT motoren tilfredstiller EU Steg II utslippskrav og har en tilpasset Cat hydrostatisk transmisjon for å være smidig og lettkjørt. **Side 4**

Førerplass

Ergonomisk utformet for total maskinkontroll i et komfortabelt, rommelig miljø. Alle betjeningsorganer, spaker, brytere og instrumenter sitter lett tilgjengelig for optimal førerkomfort. **Side 6**

Redskaper

Caterpillar's utvalg av standard skuffer og universalskuffer er konstruert for å gi optimal ytelse. En redskapskobling (ekstra på 914G) øker fleksibiliteten. **Side 8**

914G og IT14G setter standarden i sin klasse for robust, pålitelig ytelse, følsomhet og førerkomfort.



✓ *Nye egenskaper*

Eie- og driftskostnader

- ✓ Kostnadsbesparelser hjelper deg til å øke lønnsomheten. **Side 10**

Servicevennlig

- ✓ Enklere atkomst og færre vedlikeholdsbehov tilsammen gir enkel service uten sidestykke. **Side 10**

Miljøansvarlig konstruksjon

Caterpillar-maskiner er ikke bare med på å bygge en bedre verden, de hjelper til å ta vare på det skjøre miljøet. **Side 11**

Komplett kundeservice

Caterpillar forhandlerservice sikrer lenger maskindrifft med lavere kostnader. **Side 12**



Ytelse

Robust oppbygning og krefter i massevis gjør 914G/IT14G til en skikkelig tøffing.



Caterpillar-motor. Caterpillar 3054C DIT (Direkte Innsprøytnings Turbo ladet) motoren har et velkjent rykte for robust, pålitelig drift mens den gir topp ytelse i et bredt spekter av arbeidsoppgaver.

Lavemisjons, Stage II motor. 3054C DIT konstruert for å overgå dagens verdensomspennende Steg 2 utslippsstandarder, med svært lave avgassutslipp.

Motorblokk. 3054C motorblokken er en støpejernskonstruksjon med lave skjørt iog innvendig støtte. Ekstra lager benyttes for veivakselopplagring for å gi bedre stivhet.

Stål veivaksel. 3054C har en smidd veivaksel av stål som er herdet, med stor diameter og med brede bære-og rådelager for å sikre lang levetid.

Stempler. Stemplene har tre ringer og en konstruksjon med kontrollert ekspansjon.

Oljepumpe. 3054C benytter en tannhjulsdrevet oljepumpe som er plassert i bunnpanna. Med plassering under veivakselen fylles pumpen raskere og bygger opp trykket hurtig for å redusere slitasjen og øke motorens levetid.

Drivstoffpumpe og drivstoffilter. 3054C benytter en driftssikker innsprøytningspumpe av rotasjonstypen. Drivstoffilteret er integrert med en elektrisk matepumpe som er plassert på hydrostatdekslet for enkel tilgang. Den elektriske matepumpen sikrer suveren kaldstartevne og automatisk lufting ved skifting av filter.

Vannpumpe. Den tannhjulsdrevne vannpumpen sikrer pålitelig drift sammenlignet med kilereimer som kan ryke og skade motoren.

Startsystem. Startsystemet for 3054C er et 24V, 4,5 kW starter med nedgiring, som har innebygd vern for å hindre uaktsom starting. Glødepluggen er standard starthjelp for starting i ekstremt lave temperaturer.

Hydrostatisk transmisjon. Den lukkede hydrostatiske transmisjonen leverer øy ytelse over et bredt arbeidsområde.

Aksler. Kraftig konstruksjon med sterke tannhjul og lager som sikrer varig ytelse. Pendlende bakaksel hjelper til å sikre bakkekontakt for alle fire hjul og gi optimal trekkraft og stabilitet.

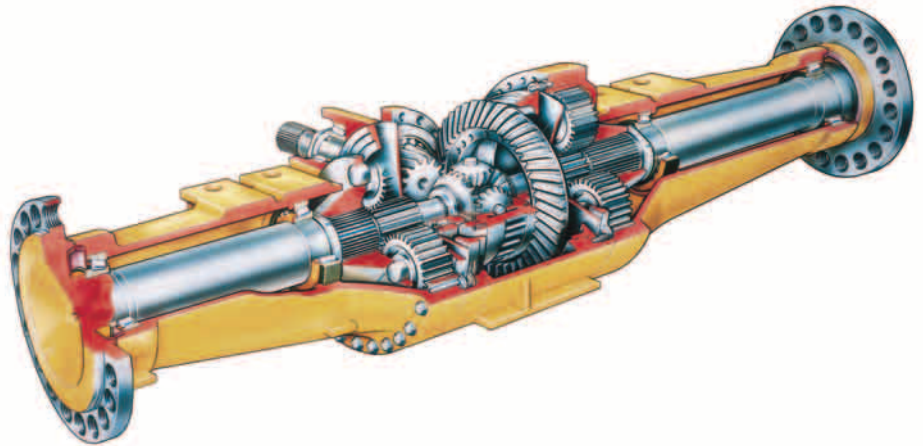
Duo-Cone tetninger på akslene. Patenterte Duo-Cone tetninger på aksler og hus holder oljen inne og foruren-sninger ute.

Differensialer. Valg mellom standard differensial og differensialbrems gjør at maskinene kan passe til et bredt spekter av arbeidsforhold.

Sluttdrev. Planetgirene består av ringhjul og planethjul.

Fast foraksel, pendlende bakaksel. Fast foraksel, pendlende bakaksel (± 11 grader) sikrer bakkekontakt for alle fire hjul og gir optimal trekkraft og stabilitet.

Skivebrems. Hydraulisk betjente skivebrems er standard på både foraksel og bakaksel, som sikrer bedre virkning og lettere betjening.



Parkeringsbrems. Parkeringsbremsens egenskaper inkluderer følgende:

- Mekanisk brems med bremsesko
- Montert i drivlinjen for positiv, manuell funksjon
- Transmisjonen kobles automatisk ut hvis parkeringsbremsen settes på

Alternative ekstra kraftige brems.

Alternative kraftigere brems med ekstra bremseskiver og oljekjøler for tung drift.

Vedlikeholdsintervaller. Det anbefalte oljeskiftintervallet for motoren er hver 500. driftstime.

Førerplass

Ergonomisk design fremhever komfort, sikt og enkel betjening.



Førerhytte. Den ergonomiske førerhytta gir et komfortabelt arbeidsmiljø med store vinduer, rommelig plass, god oppbevaringsplass og lavt innvendig støynivå.



Lett betjening. Hydraulisk pilotbetjening gjør at 914G/IT14G er ekstremt enkel å betjene i løft- og tiltfunksjonene. En ekstra transmisjonskontroll gjør det mulig å skifte mellom forover/nøytral/revers med bryteren på hydraulikkspaken, for å forenkle betjeningen og øke produktiviteten. Tredje og fjerde hydraulikkfunksjon kan også leveres for bruk med spesialredskaper. Hydrostatisk, lukket senter styresystem med strømningsforsterker sikrer rask eller treg styrerespons, avhengig av driftsbetingelsene.



Høyre konsoll



Styresystem. Den justerbare rattkonsollen er enkel å flytte ut av veien. To hengende bremsepedaler fungerer som bremse og transmisjonsutkobling, så føreren kan holde høyt motorturtall for å sikre full hydraulikkfunksjon og raske syklustider.

Alternativ motorturtallskontroll (ESC). Et bestemt motorturtall kan stilles inn og holdes med en bryter i førerhytta.

Alternativt krabbegir. Det alternative krabbegiret gjør det mulig å variere kjørehastigheten med fullt motorturtall.

Alternative seter. Comfort-seriens sete er utformet for maksimal komfort med fullt justerbar støtte.

Sikkerhetsbelte. Alle setene har et komfortabelt 75 mm bredt sikkerhetsbelte.

Sikt. Sikt til kritiske områder slik som skuffen er blitt forbedret. Lasterkonstruksjonen og geometrien gir maksimal sikt gjennom hele syklusen.

Vinduer. Store vinduer med glass i full høyde som er limt, farget glass med silikonskjøter og færre hindringer gir suveren sikt rundt hele.

Vinduspussere. Vinduspussere foran og bak med spyler er standard på G-seriens førerhytte. Vinduspusseren foran er intervallpusser.

Oppbevaring. God oppbevaringsplass inkludert et låsbart rom, jakkekrok og et spesialformet rom for kjølebag, kopp eller boks. En verktøykasse leveres også.

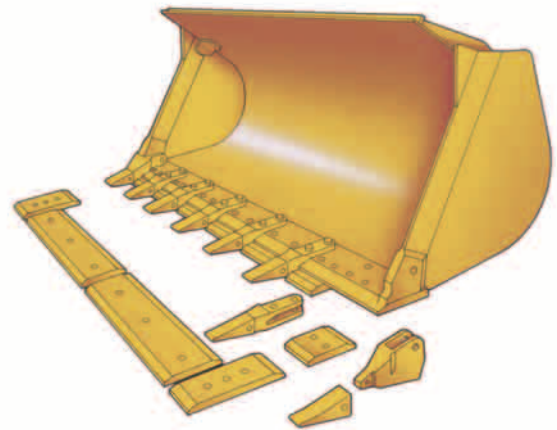
Inngang/utgang. To-dørs konstruksjon gir enkel på- og avstigning. Begge dørene kan åpnes helt opp og festes mot førerhytta. Trinn som fører opp til førerhytta er brede med vinkel for skikkelig fotfeste.

Tilpass førerhytta. Førerhytta kan tilpasses med:

- 12V omformer for strømtilførsel til elektronikk slik som mobiltelefon, kommunikasjonsradio og musikkanlegg
- Monteringssett for radio
- Solskjerm for frontrute
- Rullegardin for bakvindu
- Utvendige speil
- Ekstra lysutrustning

Redskaper

Caterpillar tilbyr et bredt spekter av redskaper som gjør at 914G/IT14G passer til jobben og dine spesielle behov.



Skuffer. Med suveren trekraft og stor bryte- og løftekraft, demonstrerer 914G/IT14G kraftig ytelse som lastemaskin med skuffe. Et bredt spekter av Caterpillar-skuffer er tilgjengelig, inkludert:

- Universal
- Flerfunksjon
- Lettmaterial
- Materialhåndtering

Skuffene motstår stor vribelastning og skjevbelastning, og har innebygde spillplater for å redusere materialspill. Valg av slitedeler inkluderer:

- På-bolt kniv
- På-bolt tenner
- På-bolt segmenter
- Påsveisede jevnt monterte tenner



Anvendelighet. Med et bredt spekter av redskaper som tilbys av Caterpillar, er 914G/IT14G ideell for en rekke arbeidsoppgaver.

Redskapskobling. Redskapene kan skiftes raskt og enkelt med maskinens innebygde redskapskobling, standard på IT14G og ekstrautstyr på 914G. En bryter i førerhytta på IT14G styrer en hydraulikksylinder for til- og frakobling av redskapet.



Materialhåndtering. Suveren sikt og stor løftekapasitet gjør at du kan arbeide raskt og effektivt i materialhåndtering. En ekstra serie av redskaper som er tilgjengelig for IT14G inkluderer:

- Pallegaffel
- Kranarm
- Hydraulisk feiekost



Hydraulikkuttak 3. (standard på IT14G) og 4. hydraulikkfunksjon kan monteres for bruk på redskaper som krever hydraulikktilkobling, slik som roterende kost, bor, høytippende og sidetippende skuffer.

Redskapsspaker Betjeningen av løft og tilt utføres med en lettbetjent spak som er pilotstyrt. Betjeningen kan sperres for veikjøring.

IT14G 8-stags parallellføring. 8-stags parallellføring på IT14G gjør det enkelt å holde gaflene horisontalt gjennom hele løftesektoren, uten justering. Lenger lasterarm, høyere lastertårn og høyere dreiepunkter gir mer høyde og rekkevidde enn vanlige hjullastere. Har større tiltkapasitet en løftekapasitet i nesten alle stillinger gir suveren kontroll over lasten.

Servicevennlig

Enklere atkomst og færre vedlikeholdsbehov tilsammen gir enkel service uten sidestykke.



Enkel atkomst. Toppengslede motordeksel i ett stykke med gassdempere gir ekstremt enkel atkomst til filter og vedlikeholdspunkter. Radiator og oljekjølere er enkle å komme til for rengjøring.

Forenklet regelmessig service. Alle servicepunkter er tilgjengelig fra bakkenivå. Enkelt å kontrollere nivået i radiatorens kjølevæske og hydraulikkoljen ved hjelp av nivåglass.

Utsvingbar oljekjøler. En utsvingbar kjølevifte gjør det mulig med rask, enkel rengjøring og vedlikehold av radiatoren.

S•O•SSM prøveuttak. Prøvetakingsventiler er fabrikkmontert for å bedre atkomsten til motor-, transmisjons- og hydraulikkoljene. S•O•S prøveuttakventilene gjør det raskere, renere og bedre å ta gode oljeprøver for analyse.

Oljefilter. "Spin-on"-filter for motorolje, transmisjonsolje og hydraulikkolje er vertikalt montert for enklere service.

ELC (Extended Life Coolant) kjølevæske. Cat ELC (Extended Life Coolant) gjør det mulig med lenger intervaller (opp til 6000 driftstimer) mellom skifting av væsken.

Andre servicefordeler. Andre servicefordeler inkluderer:

- Vedlikeholdsfrie drivakslar
- Stillestående radiator- og kjølevæskeslanger
- Standard hydraulikkoljekjøler
- Justeringsfrie bremsar
- Sentralmonterte smørenipler
- Slangeklemmer med konstant moment
- Skjermede, fargekodete og nummererte ledninger
- Selvluftende elektrisk drivstoffmatpumpe

Elektrisk anlegg. Det elektriske anlegget er et 24-volt system. Standard maskiner inkluderer to 12V (900 CCA) Caterpillar vedlikeholdsfrie batterier, som er enkle å komme til i motorrommet, og et ladesystem utstyrt med en 80 ampere dynamo.

Eie- og driftskostnader

Kostnadsbesparelser hjelper deg til å øke lønnsomheten.

Lavt drivstofforbruk. 3054C DIT motor med lavt drivstofforbruk gir mer økonomisk drift.

Mer krefter, raskere syklustider. Høyere effekt og økt moment fører til mer krefter og raskere syklustider, slik at føreren får gjort mer arbeid på en dag.

Forlengede serviceintervaller. Serviceintervallene har blitt forlenget for å redusere servicetiden, og øker maskinens tilgjengelighet.

- 4000 timers intervall for hydraulikkoljeskift (S•O•S prøver kreves)
- 1000 timers hydraulikkfilterskift
- 500 timers motoroljeskift

Maskinens sikkerhetssystem (MSS) (ekstrautstyr). Maskinens sikkerhetssystem (MSS) hindrer ulovlig bruk av maskinen ved å koble fra vitale elektriske kretser.

ØMiljøansvarlig konstruksjon

Caterpillar-maskiner er ikke bare med på å bygge en bedre verden, de hjelper til å ta vare på det skjøre miljøet.

Lavt eksosutslipp. Cat 3054C DIT er en lavutslippsmotor som er konstruert for å tilfredsstille nåværende utslippskrav over hele verden, og tilfredsstiller Stage II.

Lavt drivstofforbruk. 914G og IT14G får mer arbeid gjort på en dag, noe som gir lavere drivstofforbruk og minimal påvirkning på miljøet.

Beskyttelse av ozonlaget. For å hjelpe til å beskytte jordens ozonlag, bruker klimaanlegget kun R-134a kjølemedium som ikke inneholder skadelige klorfluorkarboner (KFK').

Mindre lekkasjer og søl. Motoroljefilter og hydraulikkoljefilter er plassert vertikalt og er enkle å demontere uten å søle. Cat-koblinger med O-ringtetting, XT slanger og hydraulikkylindrer er alle konstruert for å hjelpe til å hindre væskelekkasje som kan redusere maskinens ytelse og føre til skader på miljøet.

Komponenter som kan overhales. Alle hovedkomponentene er konstruert for overhaling.

Biologisk nedbrytbar hydraulikkolje (HEES) Caterpillar biologisk nedbrytbar hydraulikkolje (HEES) kan benyttes i 914G/IT14G, som et miljøvennlig alternativ til mineralbaserte oljer.



Komplett kundeservice

Kundeservice fra Pay & Brinck hjelper deg til å arbeide lenger med lavere kostnader.



Service. Kundeservice er avgjørende i dag i alle bransjer. Det er derfor så mange kjøper utstyr fra Cat. De vet at de kjøper kvalitetsutstyr med god ytelse, sammen med god kundestøtte og serviceavtaler. Pay & Brinck tilbyr en rekke typer tjenester som kan settes opp i serviceavtaler. Pay & Brinck vil hjelpe deg til å velge en plan som kan dekke hele maskinen inkludert redskaper, for å hjelpe deg til å få mest mulig ut av investeringen.

Produktstøtte. Du vil finne en løsning for dine behov for deler hos Pay & Brinck. Pay & Brinck har et verdensomspennende nettverk for å finne deler på lager, for å redusere ventetiden. I tillegg kan Pay & Brinck tilby alternative løsninger slik som Reman, Classic Parts og gode brukte deler for å spare penger på originale Caterpillar-komponenter.

Serviceevne. Enten det er i Pay & Brinck's velutstyrte verksted eller ute i felten, vil du få opplærte teknikere som benytter det nyeste innen teknologi og verktøy.

Vedlikehold. Flere og flere maskinkjøpere planlegger effektivt vedlikehold før de kjøper utstyr. Velg fra Pay & Brinck's brede spekter av vedlikeholdsalternativer når du kjøper maskinen. Valg av reparasjonsplaner garanterer kostnadene på forhånd. Diagnoseprogrammer som S•O•S væskeanalyser og tekniske analyser hjelper til med å forhindre uventede reparasjoner.

Valg. Foreta detaljerte sammenligninger av maskinene som du vurderer før du handler. Hva er komponentenes levetid? Hva er kostnaden på forebyggende vedlikehold? Pay & Brinck kan gi deg nøyaktige svar på disse spørsmålene for å forsikre at du betjener dine maskiner til lavest mulig kostnad.

Anskaffelse. Vurder finansieringsmulighetene som finnes sammen med de daglige driftskostnadene. Dette er også tidspunktet for å se på servicestøtten som kan bli inkludert i maskinkostnaden for å redusere fremtidige utstyrs-, eie-, og driftskostnader.

Betjening. Bedre betjeningsteknikker kan øke din lønnsomhet. Pay & Brinck har treningsopplegg og ideer som kan hjelpe deg å øke produktiviteten.

Utskiftning. Reparasjon, overhaling eller utskifting? Pay & Brinck kan hjelpe deg å evaluere kostnadene slik at du gjør det riktige valg.

Motor

Cat-motor 3054C DIT	
Bruttoeffekt	75 kW/100 hk
Nettoeffekt	
ISO 9249	72 kW/96 hk
EEC 80/1269	72 kW/96 hk
Boring	105 mm
Slaglengde	127 mm
Motorvolum	4,4 Liter

- Caterpillar firetakts, firesylindret 3054C DIT dieselmotor Oppfyller Stage II.
- Oppgitt ved 2300 o/min
- Nettoeffekt er den effekten som er tilgjengelig på svinghjulet når motoren er utstyrt med vifte, luftfilter, eksospotte og dynamo.
- Ingen reduksjon i effekten opp til 2300 m.o.h.
- Direkteinnsprøytning med rotorinnsprøytningspumpe med individuelle justeringsfrie innsprøytningsdyser.
- Støpejernsblokk med innvendig avstivede dype skjørt.
- Utskiftbare tørre sylindreforinger.
- Utskiftbare ventilstyringer og seter.
- Veivaksel av herdet krom-molybdenstål med stor diameter.
- Tre-ringers stempel med styrt utvidelse, smørt av oljestråle.
- Spiralformet stålregisterdrev.
- Elektrisk matepumpe og vannutskiller er standard.
- Tannhjulsdrevet oljepumpe som er plassert i bunnpanna.
- Tannhjulsdrevet vannpumpe.
- Direkte elektrisk 24V start- og ladesystem med to 12V 900 CCA Caterpillar vedlikeholdsfrie batterier og 80A dynamo.
- Glødeplugg er standard starthjelp for starting i ekstremt lave temperaturer.

Støy

Støy for føreren

Føreren er utsatt for et støynivå som er målt i henhold til beskrivelsen av prosedyren i ISO 6396, og er 74 dB(A), for førerhytte som leveres av Caterpillar, med dører og vinduer lukket.

Utvendig støynivå

Oppgitt støynivå rundt maskinen er målt i henhold til testprosedyrene og betingelsene oppgitt i 2000/14/EC er 105 dB(A) for standard europeisk utrustning, og 103 dB(A) for ekstra støydemper utgave.

Styring

Styrevinkel	40°
Styrevinkel, hver retning	40°
Styresylindrer, to, boring	63,5 mm
Ytelse ved 2300 o/min på motoren og 6900 kPa	57 L/min

- Helhydraulisk rammestyring, forhjul/bakhjul sporer og spesiell styrepumpe med fast volum for å gi olje ved alle motorturtall og kjørehastigheter.
- Justerbar rattstamme for førerkomfort.
- Slagfast gummianslag for styreutslag.
- Nødstyresystem leveres som ekstrautstyr.

Hydraulikksystem for laster

	914G	IT14G
Ytelse ved 2300 o/min på motoren og 6900 kPa med SAE 10W olje ved 65°	90 L/min	90 L/min
Hydraulisk syklustid	10,9 sek	12,5 sek
Redskapspumpe		
Oljemengde	90 L/min	90 L/min
Avlastningsstrykk	245 bar	245 bar
Hydraulisk syklustid	10,9 sek	12,5 sek
Løft	5,6 sek	6,9 sek
Tøm	2,1 sek	2,5 sek
Senk, tom, flytestilling bed	3,2 sek	3,1 sek
Totalt	10,9 sek	12,5 sek
Avlastningsventil	245 bar	245 bar
Løftesylinder, dobbeltvirkende	89 x 672 mm	85 x 795 mm
Tiltsylinder, dobbeltvirkende	102 x 400 mm	76 x 805 mm

- Åpent-sentersystem med lettbetjente pilotspaker.
- Fast tannhjulspumpe for redskaper som er koblet direkte på motorens uttak.
- Med pilotventil for å koble ut redskapsfunksjoner og standard hydraulikkoljekjøler som tiltes ut for enkel rengjøring av varmeveksler, og fullstrømfiltrering.
- Alternativ løftearmsdemping for roligere kjøring på ujevn grunn.

Transmisjon

	914G km/h	IT14G km/h
Standard transmisjon Maksimal kjørehastighet		
Forover 1 (skilpadde)	9	9
Forover 2 (hare)	35	32
Revers 1 (skilpadde)	9	9
Revers 2 (hare)	35	32

- Maksimal kjørehastighet med 17.5-25 dekk.
- Lukket hydrostatisk system som sikrer høy ytelse.
- Enkel, variabel stempelpumpe (aksialstempel) og to variable stempelmotorer (skrå aksel) driver en girkasse med fast utveksling på bakakselen.
- Enspaks betjening for nøyaktig, enkel kontroll og skifting av retning ved full effekt.
- Skifting av retning ved full effekt.
- HØY/LAV girbryter for valg av veikjøring eller arbeidsfunksjon . Fullt hjulmoment er mulig i begge funksjonene.
- Justeringsfunksjon (Inching) gjør det mulig med kjørehastigheter helt ned til null ved fullt motorturtall.
- Det alternative krabbegiret gjør det mulig å variere kjørehastigheten med fullt motorturtall.
- En ekstra transmisjonskontroll gjør det mulig å skifte mellom forover/ nøytral/revers med bryteren på hydraulikkspaken, og med retningsindikatorer på instrumentpanelet.

Bremser

- Bremsene er helt innelukkede og tette standard innebygde skivebremser i oljebad i foraksel og bakaksel, som er justeringsfrie.
- Lettbetjente hydrauliske bremses med to pedaler.
- Hydrostatisk drift kobles gradvis ut under bremsing.
- Hydrostatisk system gir ekstra hydraulisk bremsvirkning.
- Parkeringsbremsen er mekanisk, av bremseskotypen på drivlinjen for positiv mekanisk bremsing. Transmisjonen på 914G kobles automatisk ut når parkeringsbremsen settes på.
- Imøtekommer ISO 3450 kravene.

Sluttdrev

- Planetsluttdrev består av ringdrev som er presset og naglet til akselhuset, og planethjulsholdere med planethjul med flytende bronseforinger.
- Tannhjul med stor inngrepsflate reduserer støynivå ved inngrep.
- Planetgirene er innebygd for optimal beskyttelse og driftssikkerhet.

Aksler

Akselpendling 11°

- Fast foraksel, pendlende bakaksel (± 11 grader).
- Caterpillar-aksler med helt innelukkede bremses og sluttdrev.
- Patenterte Duo-Cone tetninger mellom aksel og hus.
- Et bakhjul kan løftes eller senkes totalt 350 mm.
- Differensialbrems er ekstrautstyr på foraksel, bakaksel eller begge aksler. Vanlige differensialer er standard.
- Bakaksleopphenget har sentralmontert smørenippel.

Påfyllingskapasiteter

	Liter
Drivstofftank	150
Kjølesystem	23
Veivhus	7
Foran	15
Bak	15
Hydraulikksystem (inkludert tank)	100
Hydraulikktank	70

- Fordelerkasse
Standard versjon – 2,5 Liter
Høygir-versjon – 4,0 Liter

Dimensjoner

	914G	IT14G
	mm	mm
Total høyde	3100	3100
Akselavstand	2600	2600
Bredde over hjul	2260	2260
Skuffebredde	2401	2401
Total lengde	6229	6424
Tømmehøyde i øvre stilling med 45° tømmevinkel	2659	2921
Skuffeklaring ved maksimal høyde og bærestilling	973	787
Total høyde – Skuffe løftet	4390	4802
Rekkevidde i øvre stilling med 45° tømmevinkel	1331	1426

Dekk

Dimensjon	17.5-25
Sporvidde	1800 mm
Valg av	Slangeløse, nylon hjullasterdekk

Driftsspesifikasjoner

	914G	IT14G
Maksimum driftsvekt*	7950 kg	8450 kg
Brytekraft	62 kN	77 kN
Statisk tippplast, full sving	5323 kg	4792 kg
Rekkevidde helt oppe/45° tømmevinkel	973 mm	787 mm
Tømmehøyde ved fullt løft og 45° tømmevinkel	2659 mm	2921 mm
Rammeleddvinkel	40°	40°
Skuffekapasitet med På-bolt skjær	1,3 m ³	1,3 m ³

* 914G med 1,4 m³ skuffe med på-bolt skjær og ekstra 150 kg motvekt.
IT14G med 1,4 m³ skuffe med på-bolt skjær og standard 150 kg motvekt.

ROPS/FOPS

ROPS imøtekommer ISO3471:1994 og FOPS imøtekommer ISO3449:1992 Level II

Vanlig materialelegenvekt-Løst

	kg/m ³		kg/m ³		kg/m ³
Basalt	1960	Jord		Sand	
Bauksitt, Kaolin	1420	tørr, pakket	1510	tørr, løs	1420
Leire		våt, utgravd	1600	fuktig	1690
naturlig lag	1660	Granitt		våt	1840
tørr	1480	utsprengt	1660	Sand og leire	
våt	1660	Grus		løs	1600
Leire og grus		i sjakt	1930	Sand og grus	
tørr	1420	tørr	1510	tørr	1720
våt	1540	tørr, 6-50 mm	1690	våt	2020
Blandet stein		våt, 6-50 mm	2020	Sandstein	1510
75% stein, 25% jord	1960	Gips		Skifer	1250
50% stein, 50% jord	1720	utsprengt	1810	Slagg	
25% stein, 75% jord	1570	knust	1600	utsprengt	1750
		Kalkstein		Stein	
		utsprengt	1540	knust	1600
		knust	1540		

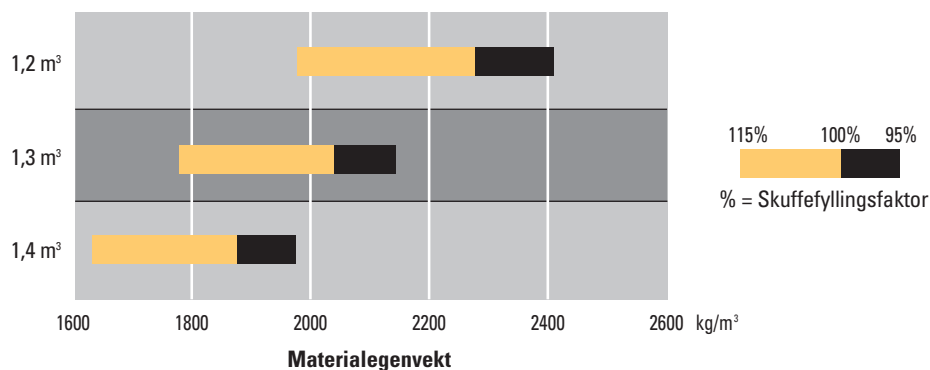
914G – Driftsspesifikasjoner

		Universalskuffer				Spisse skuffer			
		Med på-boltskjær		Med på-bolt tenner, segmenter		Med på-bolt tenner		Plant monterte tenner	
Opgitt skuffekapasitet	m ³	1,3	1,4	1,3	1,4	1,2	1,3	1,3	1,4
Strøket kapasitet	m ³	1,1	1,2	1,1	1,2	1,0	1,1	1,1	1,2
Bredde	mm	2401	2401	2424	2424	2424	2424	2434	2434
Tømmehøyde i øvre stilling med 45° tømmevinkel	mm	2659	2623	2667	2632	2715	2680	2680	2680
Rekkevidde i øvre stilling med 45° tømmevinkel	mm	973	1008	964	1000	944	979	979	979
Rekkevidde ved 45° tømmevinkel og 2130 mm klaring	mm	1331	1348	1282	1297	1259	1275	1287	1249
Rekkevidde med laster og skuffe horisontalt	mm	1980	2030	1970	2020	1920	1970	1970	1970
Gravedybde	mm	89	89	89	89	70	70	70	70
Total lengde	mm	6229	6279	6328	6378	6310	6360	6358	6438
Total høyde med skuffen helt oppe	mm	4390	4442	4390	4442	4390	4442	4442	4442
Svingradius med skuffen i bærestilling	m	10,34	10,37	10,42	10,45	10,42	10,45	10,44	10,49
Statisk tippplast, rett*	kg	6098	6069	6059	6029	6169	6166	6183	6011
Statisk tippplast, full 40° sving*	kg	5323	5295	5284	5256	5415	5387	5404	5232
Brytekraft	kN	64	60	64	60	69	65	65	64
Driftsvekt*	kg	7378	7391	7409	7422	7336	7349	7336	7500

* Statisk tippplast og driftsvekter som er vist er for høygir-versjon 914G, og inkluderer smøremidler, full drivstofftank, ROPS førerhytte, 80 kg fører og 17.5 -R25 (L2 tilsvarende) dekk.

914G – Tabell for skuffevalg

Skuffekapasitet



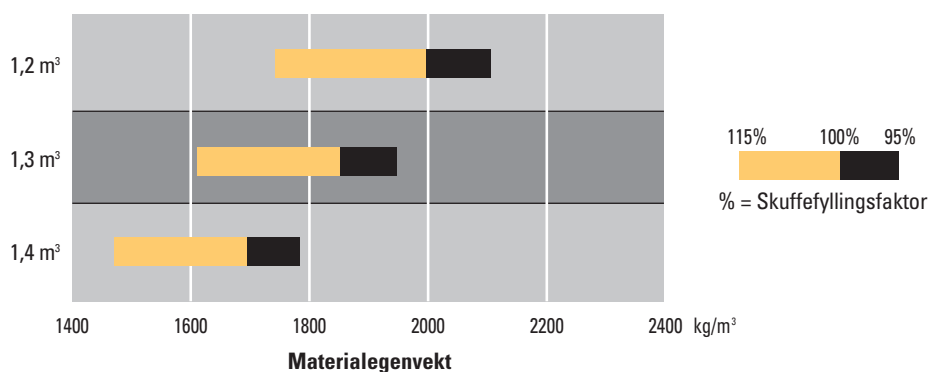
IT14G – Driftsspesifikasjoner

		Universalskuffer						Spisse skuffer
		Med på-boltskjær		Med på-bolt tenner		Med på-bolt tenner, segmenter		Plant monterte tenner
Opgitt skuffekapasitet	m ³	1,3	1,4	1,2	1,3	1,3	1,4	1,3
Strøket kapasitet	m ³	1,1	1,2	1,0	1,1	1,1	1,2	1,1
Bredde	mm	2401	2401	2424	2424	2424	2424	2434
Tømmehøyde i øvre stilling med 45° tømmevinkel	mm	2921	2886	2977	2942	2930	2895	2942
Rekkevidde i øvre stilling med 45° tømmevinkel	mm	787	823	757	792	779	814	792
Rekkevidde ved 45° tømmevinkel og 2130 mm klaring	mm	1426	1443	1351	1368	1375	1390	1380
Rekkevidde med laster og skuffe horisontalt	mm	2151	2201	2090	2140	2139	2189	2140
Gravedybde	mm	174	174	155	155	174	174	155
Total lengde	mm	6424	6474	6506	6556	6524	6574	6554
Total høyde med skuffen helt oppe	mm	4802	4855	4802	4855	4802	4855	4855
Svingradius med skuffen i bærestilling	m	10,40	10,42	10,47	10,50	10,47	10,50	10,49
Statisk tippplast, rett*	kg	5541	5495	5637	5589	5503	5456	5605
Statisk tippplast, full 40° sving*	kg	4792	4750	4882	4840	4754	4712	4855
Bryte kraft	kN	79	74	85	80	79	75	80
Driftsvekt*	kg	8032	8044	7990	8003	8063	8076	7990

* Statisk tippplast og driftsvekter som er vist er for høygir-versjon IT14G, og inkluderer smøremidler, full drivstofftank, ROPS førerhytte, 80 kg fører og standard 250 kg motvekt og 17.5 -R25 (L2 tilsvarende) dekk.

IT14G – Tabell for skuffevalg

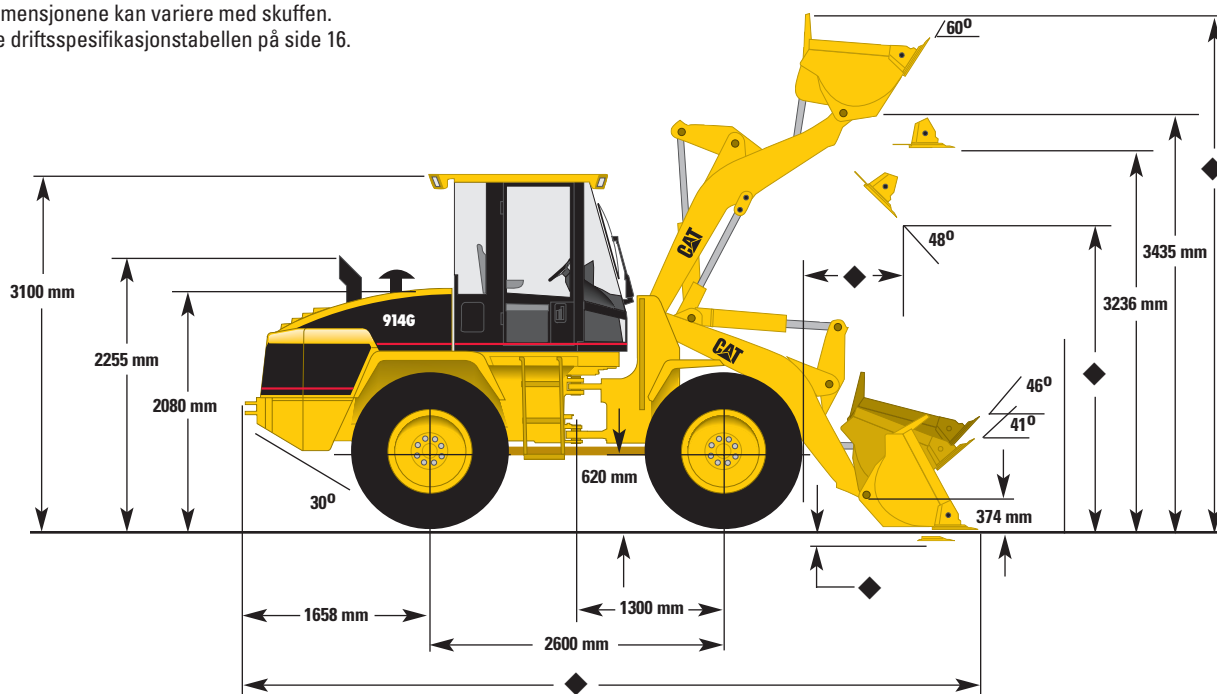
Skuffekapasitet



914G – Dimensjoner med skuffe

Alle dimensjoner er ca.-verdier.

- ◆ Dimensjonene kan variere med skuffen. Se driftsspesifikasjonstabellen på side 16.



	Sporvidde	Bredde over hjul	Bakkeklaring	Endring i vertikale dimensjoner
	mm	mm	mm	mm
15,5 - 25, 12 PR (L-2)	1800	2223	414	-42
17,5 - R25 (L-2 equivalent)	1800	2258	456	-

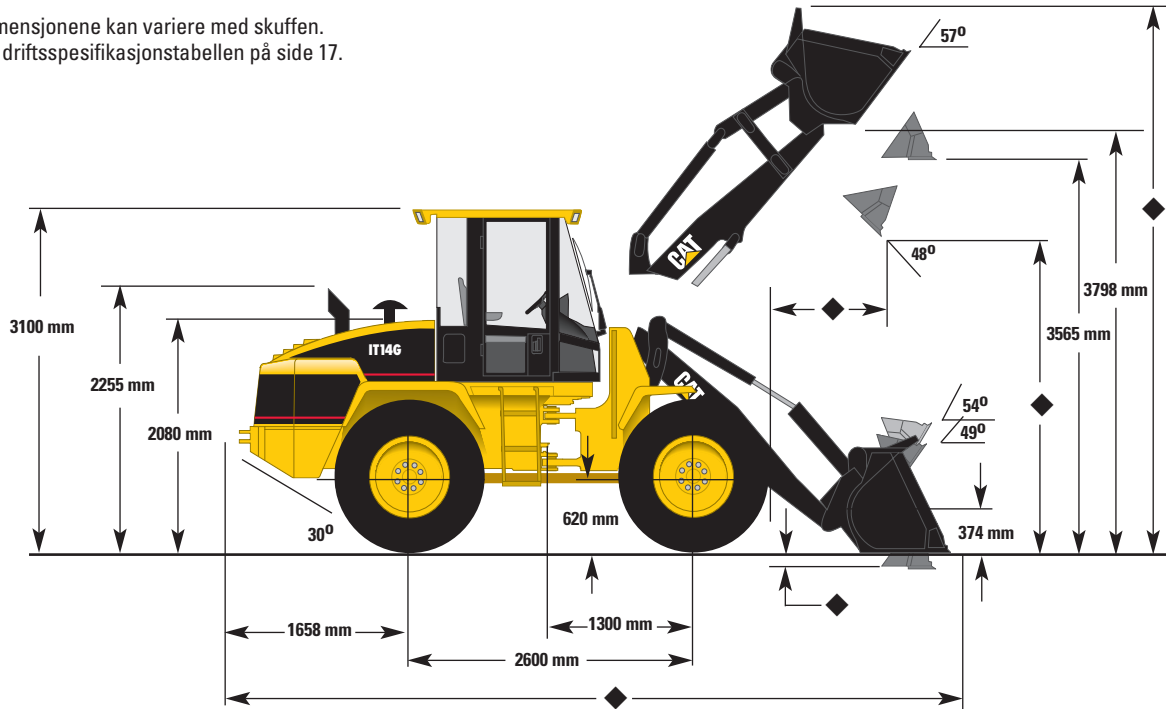
914G – Ekstra spesifikasjoner

	Endring av driftsvekt	Endring av statisk tippplast i svingstilling
	kg	kg
Klimaanlegg	+55	+71
Tak, ROPS (uten hytte)	-199	-174
Motvekt 150 kg	+152	+287
Løftearmsdemping	+32	+6
Nødstyring	+30	+44
Dekk og felger, 15.5 - 25, 12 PR (L-2)	-159	-99
Dekk og felger, 15.5 - 25, 12 PR (L-3)	-78	-48
Dekk og felger, 15.5 - R25, radial (L-2 tilsvarende)	-84	-52
Dekk og felger, 15.5 - R25, radial (L-3 tilsvarende)	-36	-23
Dekk og felger, 17.5 - 25, 12 PR (L-2)	-126	-78
Dekk og felger, 17.5 - 25, 12 PR (L-3)	+12	+7
Dekk og felger, 17.5 - R25, radial (L-3 tilsvarende)	+156	+96
Dekk og felger, 17.5 - R25, radial (L-2/L-3 tilsvarende)	+95	+58

IT14G – Dimensjoner med skuffe

Alle dimensjoner er ca.-verdier.

- ◆ Dimensjonene kan variere med skuffen.
Se driftsspesifikasjonstabellen på side 17.



	Sporvidde	Bredde over hjul	Bakkeklaring	Endring i vertikale dimensjoner
	mm	mm	mm	mm
15,5 - 25, 8 PR (L-2)	1800	2222	414	-42
17,5 - R25 (L-2 equivalent)	1800	2298	456	–

IT14G – Ekstra spesifikasjoner

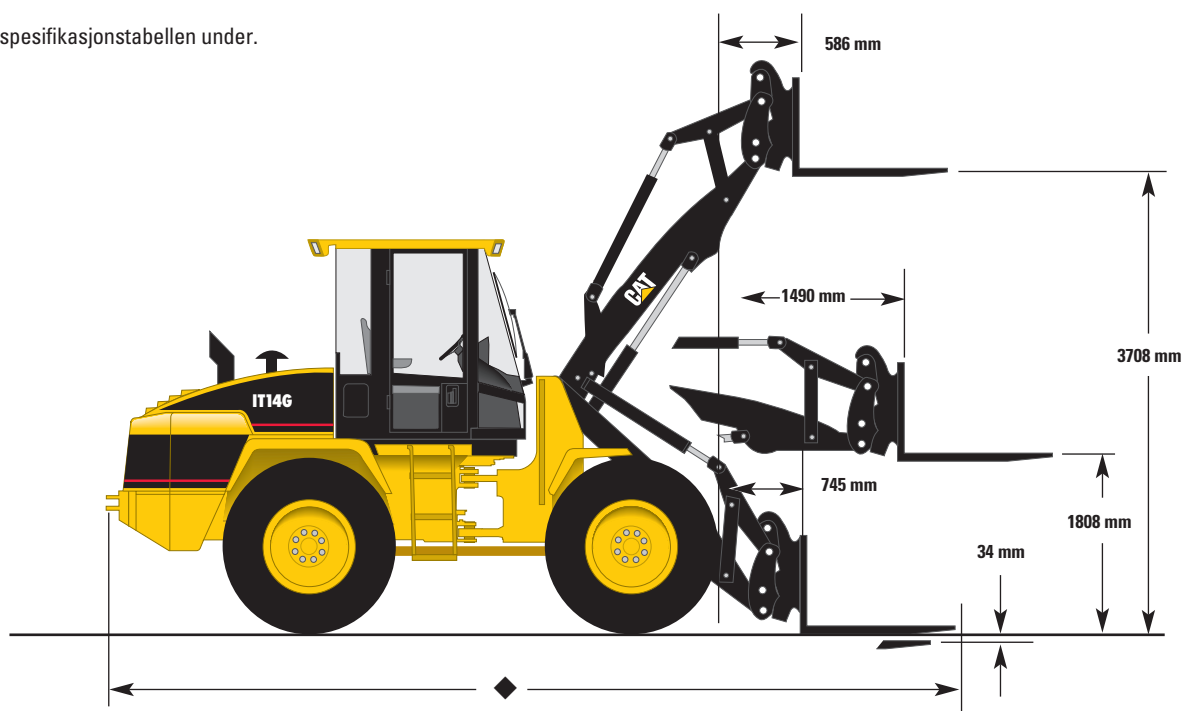
	Endring av driftsvekt	Endring av statisk tippplast i svingstilling
	kg	kg
Klimaanlegg	+55	+62
Tak, ROPS (uten hytte)	-122	-89
Løftearmsdemping	+28	+5
Bukbeskyttelse	+17	+15
Nødstyring	+30	+38
Dekk og felger, 15.5 - 25, 12 PR (L-2)	-140	-84
Dekk og felger, 15.5 - 25, 12 PR (L-3)	-76	-46
Dekk og felger, 15.5 - 25, R25 (L-2 tilsvarende)	-84	-44
Dekk og felger, 15.5 - 25, R25 (L-3 tilsvarende)	-4	-2
Dekk og felger, 17.5 - 25, 12 PR (L-2)	-40	-21
Dekk og felger, 17.5 - 25, 12 PR (L-3)	+32	+17
Dekk og felger, 17.5 - 25, R25 (L-3 tilsvarende)	+100	+54
Dekk og felger, 17.5 - 25, R25 (L-2/L-3 tilsvarende)	+76	+41

Statisk tippplast endringer er for en IT14G med smøremidler, full drivstofftank, ROPS førerhytte, 80 kg fører, standard 250 kg motvekt, 17.5 R25 L-2 tilsvarende dekk og en 1,3 m³ universalskuffe med på-boltskjær.

IT14G – Dimensjoner med pallegaffel

Alle dimensjoner er ca.-verdier.

◆ Se driftsspesifikasjonstabellen under.



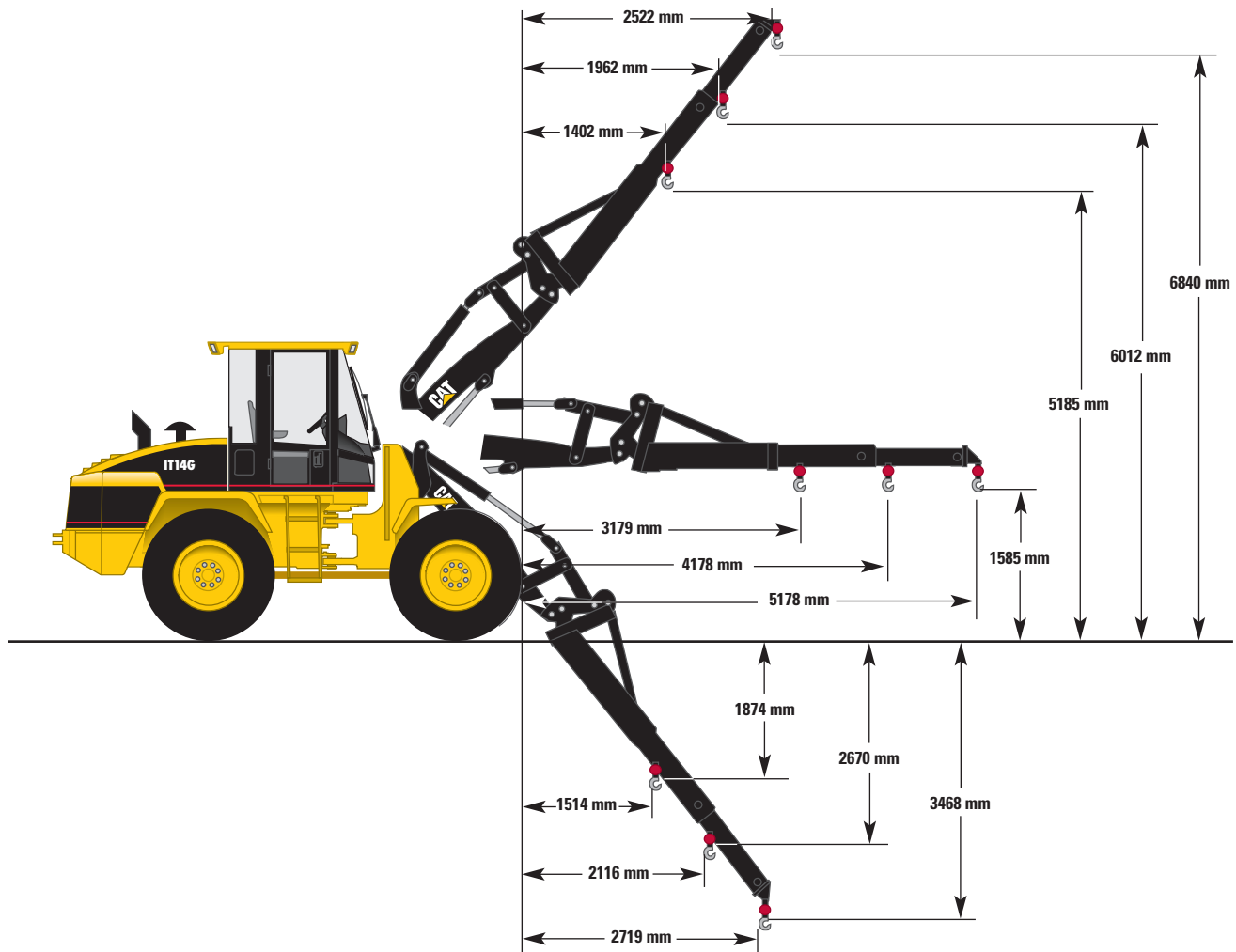
IT14G – Driftsspesifikasjoner med pallegaffel

Tindelengde	1050 mm	1200 mm	1350 mm
Tillatt last			
Ifølge SAE J1197 FEB91 (50% av statisk tippplast ved full sving)	1927 kg	1870 kg	1810 kg
Ifølge CEN 474-3, ujevnt terreng (60% av statisk tippplast ved full sving)	2312 kg	2244 kg	2172 kg
Ifølge CEN 474-3, fast og flat mark (80% av statisk tippplast ved full sving)	3082 kg	2992 kg	2896 kg
Total lengde	6723 mm	6873 mm	7023 mm
Lastsenter	525 mm	600 mm	675 mm
Statisk tippplast med laster og gaffel horisontalt, 600 mm lastsenter, rett*	4447 kg	4309 kg	4179 kg
Statisk tippplast med laster og gaffel horisontalt, 600 mm lastsenter, full 40° sving*	3853 kg	3734 kg	3620 kg
Driftsvekt**	7898 kg	7915 kg	7928 kg

* Statisk tippplast og driftsvekter som er oppgitt er for IT14G med smøremidler, full drivstofftank, ROPS førerhytte, 80 kg fører, standard 250 kg motvekt og 17.5 R25 (L2 tilsvarende) dekk.

IT14G – Dimensjoner med kranarm

Alle dimensjoner er ca.-verdier.



IT14G – Driftsspesifikasjoner med kranarm

Kranarm	Sammentrekt	Midtstilling	Utstrekt
Last ved 40° full sving	1370 kg	1076 kg	888 kg
Statisk tipplast, rett*	3158 kg	2484 kg	2051 kg
Statisk tipplast, full 40°sving*	2740 kg	2153 kg	1777 kg
Driftsvekt*	7770 kg	7770 kg	7770 kg

* Statisk tipplast og driftsvekter som er oppgitt inkluderer smøremidler, full drivstofftank, ROPS førerhytte, 80 kg fører, standard 250 kg motvekt og 17.5- R25 (L2 tilsvarende) dekk.

Maskinens stabilitet og driftsvekt påvirkes av dekkdimensjon, hjulballast og andre redskaper.

Standardutstyr

Standardutstyr kan variere. Kontakt Pay & Brinck for detaljer.

24V elektrisk startsystem	Hydraulikkoljekjøler, tiltbar
Luftfilter, radialtetning	Diagnosekontakt for hydraulikk
Ryggealarm	Nøkkel, start-/stopp-bryter
Dynamo, 80 amper	Indikatorer
Frostvæske (frostsikker til -36° C) ELC frostvæske	Luftfilter
Batterier, to 900 CCA vedlikeholdsfrie	Luftfilter.
Hovedstrømbryter	Bremsetrykk
Bremser	Motoroljetrykk
Innebygd/lukkede	Elektrisk systemspenning
Parkerings – mekanisk på drivlinje, nødbremse	Bypass for hydrostatoljefilter
Hoved – innelukkede, helhydrauliske skivebremser i oljebad	Parkeringsbrems
Skuffebetjening, en spak, pilot	Hovedstyresystem
Skuffe-/gaffelutløser, automatisk	Instrumenter
Førerhytte, ROPS (støydempet med overtrykk)	Voltmeter for batteri
Justerbar rattstamme	Måler for kjølevæsketemperatur
Sigarettener	Drivstoffmåler
Koppholder	Timeteller, digital
Dørutløser på bakkenivå	Nivåglass for hydraulikkolje
Varmeapparat/defroster	Måler for hydraulikkoljetemperatur
Speil, innvendig (2)	Løfteutløser, automatisk
Lagerrom, låsbart	Utkobling av løfte-/tiltutløser
Sete, justerbart, stoff, fjæring	Lysopplegg
Sikkerhetsbelte, 75 mm rulletype	Bremselys
Farget sikkerhetsglass foran	Innelys
To hyttedører, fast vindu	Blinklys (foran og bak)
Vinduspusser og -splyer (foran og bak), intervall foran	Arbeidslys, halogen (foran og bak)
Motvekt (150 kg); standard kun på IT14G	Laster
Defroster, bakvindu, trådglass	Z-geometri med tetninger (kun 914G)
Differensialer, vanlig (foran og bak)	8-stags parallellføring med tetninger på bolter (kun IT14G)
Drivaksel; engangsmørt	Lydpotte
Elektrisk drivstoffpumpe	Pilotstyrt hydraulikkbetjening
Motor: Caterpillar 3054C DIT diesel	Strømuttak; innvendig og utvendig
Lavt utslipp	Testuttak
Turboladet	Radiator, modulregister
Motordeksel, låsbart	Ekspansjonstank for radiator
Skjermer (foran/bak)	Enspaks transmisjonsbetjening
Glødeplugger for kaldstart	S•O•S uttak
Krok, drag	Motorolje
Horn, foran, varsling (elektrisk)	Hydraulikkolje
Hydraulisk betjening, pilotstyrt, enspaks, 2 ventiler	Hydraulikkoljekjøler
Tredje hydraulikkfunksjon, standard kun på IT14G	Styring, hydraulisk
Låsehakk for spak	Sugevifte
Flytestilling	Transmisjon, hydrostatisk
Tilt tilbake	Sperre for transmisjonsutkobling
Løft	Hærverkbeskyttelse, låsbare lokk

Ekstraustyr

Ekstraustyret kan variere. Kontakt Pay & Brinck for detaljer.

Klimaanlegg, R-134a kjølemedium
Bukbeskyttelse, hydrostat
Førerhytte, ROPS
Motvekt, 150 kg (ekstra kun på 914G)
Krabbegir, transmisjon
Differensial, differensialbrems, (foraksel og/eller bakaksel)
Dreneringsventiler, økologisk
Turtallskontroll (ESC)
Elektrisk utstyrspakke (12V omformer, strømuttak, ledningsopplegg)
Skjermer, veikjøring
Forover/Nøytral/Revers (FNR) transmisjonsbryter
Beskyttelse, frontrute (ekstra kun for 914G)
Slitedeler, skuffe
3. og 4. hydraulikkfunksjon (3. funksjon standard på IT14G)

- hurtigkoblinger
- hydraulikkopplegg og betjening

Lys
Ekstra foran: 2 hyttemonterte halogen arbeidslys
Ekstra støydempet versjon
Maskinsikkerhetssystem (MSS)
Inkluderer 2 forprogrammerte nøkler, ekstra nøkler leveres som reservedel (206-5162)
Krever Caterpillar Service Tool, Electronic Technician (ET) for å koble inn og endre programmeringen av nøklene

Speil
Utvendig (2)
Redskapskobling (standard på IT14G)
Radio-pakke (12V)

- inkluderer høyttalere, antenne, omformer og braketter (Radio ikke inkludert)

Forover/Nøytral/Revers (FNR) transmisjonsbryter
Løftearmsdemping
Roterende varselblinklys, magnetfot
Seter:

- oppvarmet, tekstil, med parkeringsbremsalarm
- Caterpillar Contour sete, stoff, med luftfjæring

Skyvevindu i dør
Speedometer
Starthjelp
Motorvarmer (120V eller 240V)
Nødstyring
Solskjerm, bakvindu
Solskjerm
Dekk:

- diagonal, 15.5 x 25 og 17.5 x 25
- radial, 15.5 x R25 og 17.5 x R25

Hjulfelger, 1- og 3-delte
Verktøykasse, låsbar
Verktøysett

914G Hjullaster IT14G Redskapsbærer

Pay & Brinck



OSLO
Brobekkveien 62B
0598 OSLO
Tlf. 815 66 500
Fax. 22 63 15 63

BRUMUNDDAL
Strandsagveien
2380 BRUMUNDDAL
Tlf. 62 33 47 80
Fax. 62 33 47 90

SANDNES
Fabrikkveien 2
Kvål
4323 SANDNES
Tlf. 51 68 17 30
Fax. 51 68 17 40

BERGEN
Glaskaret 1
5106 ØVRE ERVIK
Tlf. 55 39 26 60
Fax. 55 39 26 70

TRONDHEIM
Bromstadveien 70
Granåslia
7492 TRONDHEIM
Tlf. 73 84 33 40
Fax. 73 84 33 50

TROMSØ
Ringveien 73
9291 TROMSØ
Tlf. 77 60 74 80
Fax. 77 67 34 50

Hjemmeside: www.cat.no
E-post: firmapost@pay-brinck.no

HNHL3082 (04/2004) hr

Materialer og spesifikasjoner kan endres uten forvarsel.
Maskinene som vises på bildene kan ha montert ekstrautstyr.
Kontakt din Pay & Brinck for alternative løsninger.

www.CAT.com

© 2004 Caterpillar
All Rights Reserved

CATERPILLAR®