

# IT62H

Redskapsbærer

**CAT**<sup>®</sup>



Cat<sup>®</sup> C7 dieselmotor med ACERT<sup>™</sup> teknologi

Bruttoeffekt (SAE J1995) 172 kW/234 hk

Nettoeffekt (ISO 9249) ved 1800 o/min 158 kW/215 hk

Skuffekapasitet 3,25 til 8,4 m<sup>3</sup>

Driftsvekt 21 660 til 22 270 kg

# IT62H Redskapsbærer

*H-serie redskapsbærere – Setter en ny standard*

## Driftssikkerhet og holdbarhet

- C7 ACERT motorteknologi opprettholder ytelse, effektivitet og driftssikkerhet samtidig med at teknologien imøtekommer utslippskrav
- Kraftige, solide maskinkomponenter konstruert for lang levetid

**Side 4**

## Ytelse

- Ny Caterpillar-hydraulikk
- Samtidig løfte- og tiltfunksjon med M3PC-ventil.
- Elektrohydrauliske hydraulikkpaker
- Lastfølende pumpe
- Større motvekt som sikrer bedre stabilitet og økt lastekapasitet
- Lasteren siger ikke med antisige-ventil
- Enkel betjening med optimal lasterutforming (rekkevidde og tømme høyde)
- Automatisk tomgangsstyring gir høy drivstoffeffektivitet

**Side 6**

## Anvendelighet

- 8-stags laster sikrer parallelløft
- Redskapskobling (passer for Cat- og Volvo-redskaper)
- Stort spekter av redskaper (Skuffer, gafler m.m)
- Spesialutrustninger – Sjøpelhånderingsutstyr
- 3. hydraulikkfunksjon

**Side 7**

*Ytelse som du kan føle med kapasitet til å arbeide under de mest krevende forhold. Enestående førerkomfort og effektivitet med en førerhytte i verdensklasse. Nyutviklet elektronikk og hydraulikk for lett betjening. Økt produktivitet med lavere eie- og driftskostnader.*



---

## Førerkomfort

- Enkel atkomst til førerhytta med skråstilt stige
- Suveren sikt i hele arbeidsområdet ved en kombinasjon av optimalt opplegg for slangene og førerhytte som er løftet 50 mm.
- God sikt bakover med skrått motordeksel og ryggekamera som ekstrautstyr
- Alternativ joystick for betjening av løft og tilt
- Lavt støynivå i førerhytta
- Alternativt De Luxe sete med varme for ekstra komfort
- Spaker med elektrisk låsing

**Side 8**

---

## Servicevennlig

- Servicesenter for enkelt vedlikehold
- Meget enkel atkomst til servicepunkter

**Side 10**

---

## Eie- og driftskostnad

- Utprøvd drivstoffeffektivitet
- Overlegent vedlikehold
- Elektroniske systemer overvåker maskinens tilstand og ytelse

**Side 12**

---

## Komplett kundeservice

Pon Equipment tilbyr et bredt spekter av tjenester som kan settes opp i en kundeavtale når du kjøper utstyret. Pon Equipment vil hjelpe deg med å sette opp en plan som dekker alt fra valg av maskin og utstyr til innbytte av maskinen.

**Side 13**



## Driftssikkerhet og holdbarhet

*Cat IT62H - Bygd kraftig og tøff - Testet og utprøvd - Klar for arbeid*

- Kraftige, solide komponenter er konstruert for lang levetid
- ACERT teknologi opprettholder motorytelse, effektivitet og driftssikkerhet samtidig som teknologien reduserer utslipp

**Utprøvd driftssikkerhet.** IT62H har mange av de samme komponentene som er konstruert og utprøvd på tidligere IT62 modeller - som alle bidrar til IT62H's pålitelighet:

- Rammer
- Aksler
- Powershift-transmisjon med planetgir
- IBS – Integrert bremsesystem

**Motor.** C7 motor med ACERT teknologi innfrir kravene i EU Steg IIIA og kombinerer utprøvd systemer med nyutviklet teknologi for å gi nøyaktig drivstofftilførsel til forbrenningskammeret. Teknologien opprettholder motorytelse, effektivitet og driftssikkerhet samtidig med at utslippene er drastisk redusert.

Cat C7 er en 6-sylindret elektronisk styrt motor med et motorvolum på 7,2 L. Elektronisk drivstoffinnsprøyting skjer med det godt utprøvd Caterpillar hydraulisk styrte, elektronisk kontrollerte enhetsinjektorsystem (HEUI). Turbolader med wastegate-ventil, utstyrt med titanhjul for forbedret holdbarhet, kombinert med luft-til-luft etterkjøling (ATAAC) gir konstant høy effekt med økt kapasitet for store høyder.

**Elektronisk kontrollenhet.** Motoren er styrt med ADEM A4 elektronisk kontrollmodul. Ved hjelp av en rekke sensorer som er plassert på maskinen og motoren, justerer kontrollenheten motorkraften kontinuerlig basert på belastning.

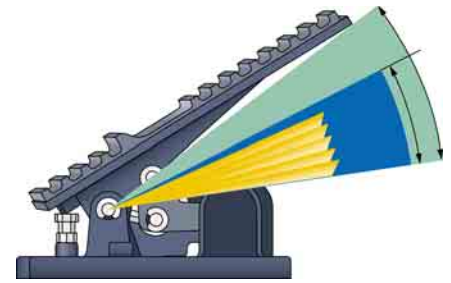
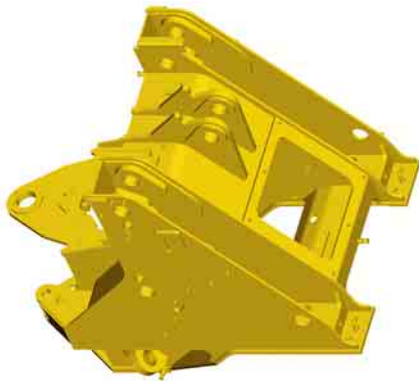
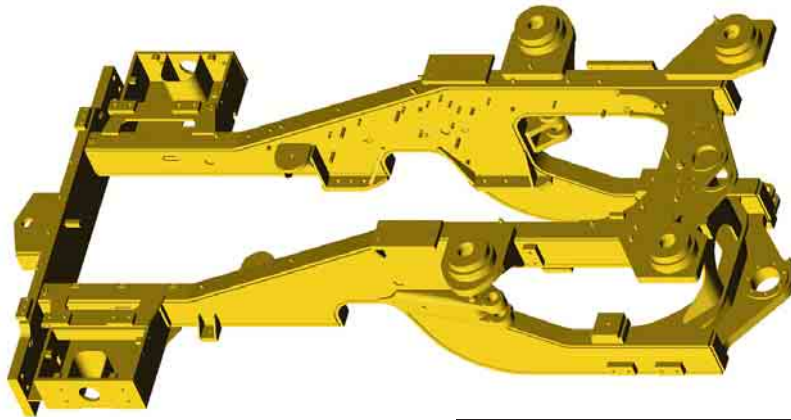


**Hydraulisk styrte elektroniske injektorer (HEUI).** HEUI-systemet har vært brukt i Cat-motorer i mange ulike Cat-maskiner og har bevist sin gjennomførte, sterke, pålitelige ytelse.

**Powershift-transmisjon.** IT62H fortsetter å benytte den kraftige, utprøvd Powershift-transmisjonen. Powershift-transmisjon med planetgir har kraftige komponenter som takler de tøffeste arbeidsoppgaver og raske retningsendringer. Innebygd elektronisk styring øker produktivitet og driftssikkerhet.

**Styring av turtall ved giring.** Styrt gasspådrag regulerer motorturtallet ved retningsendring under stor belastning og gir smidigere giring og lengre levetid for komponentene.

**Elektronisk styring av koblingstrykk.** Elektronisk styring av koblingstrykket (ECPC) modulerer koblingene individuelt for å bedre giringen, komponentenes levetid og førerkomforten. Justeringen er enkel med alle magnetventilene montert utvendig på toppen av transmisjonshuset.



**Frontramme.** Frontrammen er et solid feste for foraksel, laster, løftesyklindrer og tiltsylindrer. Det valsede fireplaters lastertårnet absorberer kreftene som oppstår ved lastning, vridning og inntregning.

**Bakramme.** En hel bokskonstruert motorramme med rammeleddplater foran gir en kraftig, stiv konstruksjon som motstår vridning og støtbelastninger. Resultatet er en utrolig solid festeplattform for motoren, transmisjonen, aksler, ROPS og annet utstyr.

**Aksler.** Akslene på IT62H er konstruert av Caterpillar for å gi driftssikkerhet under alle driftsforhold. Forakselen er montert fast på rammen for å gi støtte for vekten av hjullasteren og motstå innvendige momentbelastninger i tillegg til utvendig krefter som påføres under bruk av maskinen.

Bakakselen er konstruert for  $\pm 13^\circ$  pendling. Alle hjulene holdes på bakken ved kjøring på ujevn grunn og gir suveren stabilitet og trekraft.

**Rammeledd med spenn.** Avstanden mellom øvre og nedre rammeleddlager er viktig for maskinens ytelse og komponentenes levetid. Konstruksjonen av Cat rammeledd gir suveren fordeling av belastningen og lang levetid for lagrene. Både øvre og nedre rammeleddbolt går i doble koniske rullelager og gir forbedret holdbarhet ved å fordele vertikale og horisontale belastninger over et større område. Den store avstanden gir også suveren tilgang for service.

**Konstruksjon.** Rammeledd designet på IT62H har en kraftig bokskonstruksjon for motorrammen og stivt, fireplaters lastertårn som er robotsveiset. Robotsveising gir rammeskjøter med dyp inntregning og utmerket smelting som gir maksimal styrke og holdbarhet.

**8-stags kraftig lasterlenke.** Denne lasteren har parallelløft for å holde lasten horisontalt gjennom hele løftesyklusen - spesielt viktig ved bruk av gafler. Parallelløft gjør at føreren kan konsentrere seg om å plassere lasten, i stedet for å holde på den. Sikten til redskapet er suveren. Store tiltsylindrer og mer robust lasteaggregat øker brytekraften og den totale tiltkraften. Dreiesensorer for lasteren gjør det mulig for føreren å stille inn løfteutløseren fra førerhytta.

**Integrert bremseystem (IBS).** Det eksklusive Cat integrerte bremse-systemet reduserer akseloljetemperatur og gjør transmisjonsutkoblingen smidigere. IBS har direkte innvirkning på aksler og bremses, og spesielt når maskinen kjøres over lengre avstander og/eller ved kraftig bremsing.

## Ytelse

*Arbeid smartere og flytt mer materiale.*



- Lastfølende hydraulikk øker løftekapasiteter
- Elektro-hydrauliske spaker reduserer syklustider
- Konstant ytelse uavhengig av forhold

**Lastfølende hydraulikk.** IT62H har et lastfølende hydraulikksystem som automatisk justeres til driftsforholdene så det kun leverer den oljemengde som er nødvendig for redskapet for å forbedre drivstoffutnyttelsen. Med den nye proporsjonale trykkompenserte ventilen med prioritering, er redskapskontrollen forbedret sammenlignet med tidligere modeller - løft/senk og tilt tilbake/tøm kan nå betjenes samtidig og finmodulering kan repeteres for økt produktivitet. Maskinførere vil oppdage at maskinen er enklere å betjene, at det er mer trekraft når skuffen kjøres inn i en haug og at det er 20% mer løftekraft. Et hydraulikksystem med to pumper har en pumpe som leverer til hydraulikksystemet, den andre til styresystemet. Dette sikrer full oljestrøm til både styring og redskap - og garanterer krefter når og der det er nødvendig.

**Elektrohydrauliske hydraulikkspaker.** Elektrohydrauliske fingertuppspaker (FTC) på IT62H gir maskinføreren rask, smidig og nøyaktig kontroll over skuffe og laster. Konsollen for redskapskontroll har også en retningsbryter (forover/nøytral/revers) som gjør enkel og raske retningsendringer mulig, og hjelper med å redusere syklustider

Standard programmerbare automatiske utløsere gir fleksibilitet og produktivitet for nøyaktig laste- og tømmehøyder. Utløsere for tilt, løft og søking stilles inn ved å plassere skuffa eller redskapet og trykke på en vippebryter i førerhytta.

**Konstant nettoytelse.** På mange av konkurrentenes maskiner er bruttoytelsen konstant, og det betyr at netto motorytelse tilgjengelig for arbeid som skal utføres vil variere p.g.a andre effektforbrukere som klimaanlegg og kjølevifter som vil trekke effekt.

Cat C7 motoren er elektronisk konfigurert for å gi konstant nettoytelse selv ved full drift av andre forbrukere, noe som sikrer produktivitet og forbedret drivstoffutnyttelse.

**Powershift-transmisjon med planetgir.** Øker antall sykluser per time. Elektronisk Powershift-transmisjon med planetgir og automatgirfunksjon er konstruert, utviklet og produsert av Caterpillar. Den elektronisk styrte transmisjonen gjør det mulig med hurtig retningsendring ved full effekt, som har en direkte innvirkning på syklustider og produktivitet. Maskinføreren kan velge mellom manuell giring eller automatgir.

**Variabel girkontroll.** Tilpass transmisjonens giring til kravene som stilles for maskinens bruk. Variable girkontroll (VSC) gir bedre giring og drivstoffeffektivitet ved spesiell bruk ved å la transmisjonen gire opp ved lavere motorturtall.

**Løftearmsdemping.** Løftearmsdemping (tilleggsutstyr) forbedrer kjøring, ytelse og holding av lasten når maskinen kjøres i ujevnt terreng. Maskinførere føler seg tryggere så de kjører raskere ved last- og bær, med reduserte syklustider og økt produktivitet.

**Motvekt.** Den hele motvekten er integrert i konstruksjonen og utformingen av IT62H. Den 1991 kg tunge motvekten har innebygde baklys i toppen av konstruksjonen.

**Tomgangsautomatikk (EIMS).** Tomgangsautomatikken (EIMS) sikrer maksimal drivstoffutnyttelse og gir fleksibel styring av tomgangsturtallet etter behov ved forskjellige arbeidsoppgaver. Fire tomgangsturtall er tilgjengelig.

- **Ventefunksjon.** Turtallet synker etter en forhåndsinnstilt tid for å gi lavere drivstofforbruk, redusert støynivå og lavere utslipp.
- **Arbeidsfunksjon.** Justerer tomgangsturtallet i henhold til brukerens ønsker og driftsforholdene.
- **Oppvarmingsfunksjon.** Holder motorens temperatur konstant i kaldt klima.
- **Ladefunksjon.** Hindrer at batteriet lades ut på grunn av stor elektriske belastning fra utstyr og elektriske komponenter.

# Anvendelighet

*Bygd for ditt arbeid*



## 8-stags lasterkonstruksjon.

Lasteaggregatet er utformet for å gi maksimal rekkevidde, spesielt for bruk ved håndtering av paller med gaffler. Dette gir enkel betjening når du kjører inn mot lastebilen for å ta en pall.

**Anti-sigeventil.** Hydraulikken på den nye H-serien har anti-sigeventil som er en lastkontrollventil som blokkerer hydraulikken for å hindre at lasteren eller skuffen siger. Nyttig ved arbeid som krever at lasteren holder løftet en stund.

**Spesielle maskinutrustninger.** Når du skal utføre spesielle arbeider har du behov for en spesialtilpasset redskapsbærer som er produktiv. Følgende maskinutrustninger kan leveres for IT62H:

**Søppelhåndtering.** Beskyttelse og spesialutstyr som er laget for søppelhåndtering gjør IT62H til den perfekte maskin for søppelmottak, forbrenningsanlegg, gjenvinningsanlegg og kompostanlegg. Redskaper som er spesialkonstruert for søppelhåndtering kan monteres på maskinen.

## Redskaper og redskapskoblinger.

Et stort utvalg av skuffer, redskaper og redskapskoblinger leveres fra fabrikken eller fra din Caterpillar-forhandleren for å spesialtilpasse IT62H til ditt arbeid.



**Redskapskoblinger.** Redskapskoblinger gir enestående allsidighet for redskapsbærere. Hydrauliske modeller gjør at føreren kan skifte redskaper på få sekunder uten å forlate førerhytta. På manuelle modeller må føreren koble inn låseboltene.

**Skuffer.** Skuffer av forskjellig typer og størrelser leveres for å tilpasse Cat redskapsbærere til hvilken som helst jobb, hvor som helst og når som helst.

**Pallegaffler.** Ved bruk sammen med redskapskobling øker pallegaffler maskinens anvendelighet; ideelle for håndtering av en rekke materialer.

**Løsmasseskuffer.** Løsmasseskuffer er skuffer med flat bunn for håndtering av masser i haug, slik som tilslag eller andre materialer som er lette å lesse og som krever liten brytekraft.



**Kranarmer.** Kranarmer løfter rør, betongblokker, veidelere og andre anleggsmaterialer raskt og nøyaktig.

**Flis- og renseskuffer.** Flisskuffer og renseskuffer med stor kapasitet er tilgjengelig for sagbruk og møller.

**Slitedeler (GET).** Flere alternative slitedeler er tilgjengelig fra Caterpillar for skuffer på IT62H. En støpt hjørneholder er innebygd i skuffekonstruksjonen slik at det kan monteres en tann helt på hjørnet for å beskytte skuffen mot slitasje.

Vendbare på-bolt-kniver (BOCE) og en på-bolt-kniv med form som en halv pil er også tilgjengelig for skuffene på IT62H.

Cat K-serie™ tannsystem har tenner som er enkle og skifte med svært god innfesting av tennene. Spesialverktøy er ikke nødvendig for å montere eller demontere tennene.

## Førerkomfort

### Arbeid komfortabelt og effektivt

- Komfortabel betjening
- Suveren sikt
- Enkel av- og påstigning
- Lite vibrasjon

**Førerplass.** IT62H utmerker seg ved å tilby det største og mest ergonomiske førerhuset i sin klasse.

**Sete.** Cat C-500 serien luftdempet Comfortsete er standard på IT62H, det er kraftig og holdbart og kan justeres i 6 retninger for å passe til førere av alle størrelser. Den helstøpte ryggen og seterammen forhindrer at noe stikker frem under putene. Setet har også en korsryggstøtte for å gi maksimal kjørekomfort. Høyre armlene med innebygde hydraulikkspaker har flere justeringsmuligheter for komfortabel, behagelig betjening. Deluxe-setet kan også utstyres med setevarme.

**Vibrasjon.** Ved å kontrollere normale maskinvibrasjoner økes førerens effektivitet og produktivitet. Helt fra bunnen av er IT62H konstruert med mange ulike egenskaper, både som standard og tilleggsutstyr, som reduserer vibrasjonen.

- Den pendlende bakakselen følger bakken mens førerhuset forblir i samme stilling.
- Førerhuset er festet til rammen med dempere som er konstruert for å redusere støtbelastninger fra bakken.
- Rammeleddet er utstyrt med to nøytraliseringsventiler som forhindrer at rammene kommer i direkte kontakt med hverandre.
- Sylinderdemping senker hastigheten på skuffa når den kommer nær endeanslaget og hindrer at maskinen rister.
- Løftearmsdemping er konstruert for å redusere humping og vogging ved last- og bær arbeid.
- Elektronisk styrte, automatiske utløsere hindrer rykking og vogging på grunn av brå sylinderstopp.
- Hydraulikkspaker montert på et luftdempet sete reduserer vertikale vibrasjoner som kommer opp gjennom gulvet i førerhuset.



**Elektrisk låsing.** Gjør at hydraulikkspakene kan gå tilbake til midtstilling etter betjening i stedet for og holdes fast. Når låsingen kobles inn, kan spaken slippes og redskapet vil automatisk gå til stillingen for utløseren og spaken går da tilbake til midtstilling.

**Styresystem.** Det vanlige styresystemet har en lettbetjent hydraulisk styreenhet. Lastfølende styring leder kraften til styresystemet kun når det er behov for det. Når maskinen ikke svinges er mer motoreffekt tilgjengelig for trekkraft, bryteeffekt, løfteeffekt, og det resulterer i redusert drivstofforbruk. Rattstammen er tiltbar for maksimal førerkomfort.



**Joystick.** Som tilleggsutstyr kan en joystick for tilt- og løftefunksjoner leveres.



**Sikt.** IT62H har suveren sikt både forover og bakover fra maskinen. Førerhytta er løftet 50 mm for å gi enestående sikt. Suveren sikt til hele arbeidsområdet på grunn av optimalt opplegg av hydraulikkslanger. Flate glass uten forvrengning som går helt ned til gulvet i førerhytta gir suveren sikt til skuffa. Vinduspussere foran og

bak holder vinduene rene til enhver tid. Taket på førerhytta har vannrenner som leder regnvann til hjørnene på hytta og hjelper til med å holde vinduene rene. Et utstikk på alle sider beskytter maskinføreren mot blinding.

**Ryggekamera.** Et ryggekamera kan leveres som tilleggsutstyr for å følge med på bevegelsene bak maskinen.

**Lysutstyr.** Ekstra lysutstyr er tilgjengelig for kjøring på vei eller arbeid med behov for lys lavt nede. HID-lysene (tilleggsutstyr) gir suverent lys for nattarbeid. Et roterende varsellys er tilgjengelig.

**Utrustning for vindusvask.** Ekstrautstyr for vindusvask har ekstra trinn og håndtak som gir lettere tilgang for rengjøring av frontrutene.

**På- og avstigning.** En stige med selvrensende trinn hjelper med å holde skitt vekk fra trinnene. Stigen er vinklet 5° forover for å gjøre på- og avstigning lettere.

Plattformer er brede og gjør det enkelt og gå forover og bakover på maskinen. Hoveddøren kan åpnes 180° og festes i åpen stilling og gir sikker tilgang til bakenden av maskinen. Høyre dør kan åpnes 10° eller helt opp ved å trekke ut en bolt. En stige i full høyde på høyre side forenkler trygg avstigning ved behov.

## Servicevennlig

Enkelt vedlikehold - Enkel service.



- Sentralmonterte servicepunkter og nivåglass gir enkelt daglig vedlikehold
- Lett tilgang til motorrom gjør maskinen svært servicevennlig
- Utsvingbar grill og kjøleribber sikrer enkel rengjøring
- Elektroniske systemer for å overvåke maskinens tilstand



**Elektrisk servicesenter.** Batterier, relèpanel, sikringer og verktøykasse (tilleggsutstyr) er plassert under venstre plattform og er lett tilgjengelig. Bryter for motorstopp er plassert ved relèpanelet. Et rom innebygd i plattformen inneholder bryter for motordeksel, hovedstrømbryter og hjelpestartkontakt (tilleggsutstyr).



**Sentralmonterte trykkuttak.** Trykkuttak for styring og hydraulikksystemer, transmisjon og brems er montert bak en luke rett under høyre serviceplattform.

**Sentralsmøring.** Reduser tiden som brukes på daglig vedlikehold og stopptid for uventede reparasjoner på grunn av mangelfull smøring, med et automatisk sentralsmøresystem fra Caterpillar. Nøyaktig smøring av bolter og foringer ved oppgitte intervaller forlenger levetiden til komponenter og reduserer forurensning fra for mye smøring.

**S-O-S Service.** Prøvetakingsventiler på IT62H gir rask tilgang til motor-, transmisjons-, og hydraulikkolje for S•O•S oljeanalyse. Oljeskiftintervaller og andre servicer kan optimaliseres i henhold til din arbeidsdag og dermed redusere stopptid og administrasjonskostnader.



### Servicesenter for hydraulikk.

Transmisjons- og hydraulikkoljefilter er plassert i servicesenteret for hydraulikk bak den hengslede stigen på høyre side av maskinen. Hydraulikkoljetanken kan dreneres gjennom en port her.

- Skifteintervall for hydraulikkoljefilter er hver 500. driftstime
- Skifteintervall for transmisjonsoljefilter er hver 1000. driftstime

### Smørepunkter på bakkenivå.

Fettnipler er sentralmontert på to plasser på høyre side av maskinen - i ett rom rett under høyre serviceplattform, på en blokk som er plassert rett ved fremre ramme.

Disse punkter gjør smøring av vitale komponenter på hele maskinen svært enkelt.

**Nivåglass.** Godt beskyttede og likevel lett tilgjengelige nivåglass for transmisjonsolje, hydraulikkolje og motorens kjølevæske gjør daglige kontroller enkle, og reduserer faren for forurensning av systemene.

**Indikator for bremseslitasje.** Aksler er utstyrt med standard bremseslitasjeindikatorer og gjør det enkelt for en mekaniker å bestemme når det er behov for å utføre service på bremsene.



**Motordeksel.** Motordekslet av plast på IT62H er nykonstruert og endret fra tidligere modeller. Side- og toppanener er gjort kraftigere med mer robuste armeringsribber - endringen av formen gjør også motordekslet stivere.

Panelene som er bak dekkene løftes opp og kan demonteres. Skjermene er hengslet bak og kan svinges ut, og gir dermed lettere tilgang til motorrommet.



En enkel mekanisk løftesyylinder (kan også løftes manuelt) åpner motordekslet. Når motordekslet er åpent gir det utmerket tilgang til motorrommet, og om det skulle være nødvendig kan hele motordekslet demonteres ved å løfte det av i de innebygde løftepunktene. Når motordekslet er lukket kan motoroljenivå og kjølevæsknivå kontrolleres raskt gjennom sidedekslene.



**Kjølesystem.** Tilgang for rengjøring og vedlikehold er enestående. Den perforerte og korrugerte grillen reduserer oppbygning av skitt og svinges ut for enkel rengjøring og tilgang til kjølerribbene.

Kondenseren for klimaanlegget og oljekjøleren kan svinges ut 45° og gir lett tilgang for rengjøring av baksiden av radiatoren. Dekslene på begge sider gir tilgang til forsiden av radiatoren og ATAAC-ribbene og gjør rengjøring lettere.



**Elektrisk matepumpe.** En elektrisk matepumpe for drivstoff er plassert på filterholderen for forfilteret og eliminerer behovet for å fylle drivstoff på filtrene eller luften manuelt etter at filtrene er skiftet, og forhindrer motorforurensing.

**Økologiske tappeventiler.** Motor-, transmisjons- og hydraulikkoljer kan enkelt tappes av ved hjelp av økologiske tappeventiler. En økologisk tappeventil for akselen er tilleggsutstyr.



**Førerhytte.** Hele førerhytta kan demonteres i løpet av 45 minutter og er enkel å montere igjen. Det er brukt hurtigkoblinger så ingen ledninger må kuttes og ikke noe kjølemiddel går tapt. Rengjøring av førerhytta er enkelt fordi det er laget renner på gulvet og det er ingen terskel ved døra - så all skitt kan enkelt kastes ut.

**Utrustning for vindusvask.** Utrustningen for vindusvask består av to trinn som kan monteres på lasterammen, tre håndtak og to speil som kan foldes inn. Dette utstyret gir lettere tilgang for rengjøring av frontrutene.

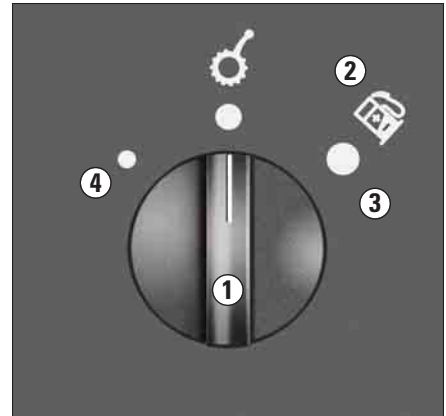
**Komplett kundeservice.** Pon Equipment's serviceteknikere har den erfaring og det verktøy som er nødvendig for å utføre service på din maskin ute i felten. Tekniske eksperter ved Pon Equipment og Caterpillar tilbyr ekstra hjelp dersom det er behov.

Når en maskin ikke kan repareres ute i felten kan maskinen transporteres til en av Pon Equipments velutstyrte verksteder for rask service.

**Radiator.** Sammenloddet aluminiumskonstruksjon gir sterke koblinger som sikrer maksimal holdbarhet og tetthet mot lekkasjer. Utformingen av kjølerribbene og 6 ribber per tomme, reduserer faren for blokkering og gjentetting.

## Eie- og driftskostnad

### IT62H – Mest lønnsom for din drift



- Mer inntjening for din investering i redskapsbærer gjennom utprøvd Cat drivstofføkonomi
- Nivåglass, sentralmonterte vedlikeholdspunkter, lett tilgang til motor, økologiske tappeventiler, vedlikeholdsfrie batterier forenkler daglig vedlikehold
- Elektronisk monitorsystem overvåker maskinen tilstand for å unngå kostbare reparasjoner som ikke er planlagt
- Suveren deletilgjengelighet reduserer stopptid
- Utmerket bruktværdi på grunn av original Cat-kvalitet, utmerket forhandlerservice og enestående støtteprogrammer fra Pon Equipment
- Caterpillar Financial Services og Pon Equipment kjenner din bedrift

**Drivstoffeffektivitet.** Mange produsenter sier at drivstofforbruk er en av de bestemmende faktorer for kjøp av maskin, men husk at drivstofforbruk kun er en side av saken. Produktivitet må også være en bestemmende faktor for kjøpsprosessen.

**IT62H Drivstoffutnyttelse.** Kundetesting viser at IT62H faktisk har et lavere drivstofforbruk enn IT62G II. Lavere drivstofforbruk oppnås ved hjelp av

- ACERT-teknologi
- Caterpillar lastfølede hydraulikksystem med proporsjonal oljestrøm
- Program for tomgangsstyring
- Variabel kjølevifte
- Variabel girkontroll
- Konverter med statorfrijul

**Drivstofføkonomi med ACERT-teknologi.** Basert på Caterpillar-tester er drivstofforbruket på Cat-motorer med ACERT-teknologi 3 til 5 % lavere enn andre konkurrerende teknologier. Drivstofforbruket er direkte relatert til fullstendig forbrenning av drivstoff p.g.a integreringen mellom den elektroniske kontrollen som overvåker tilstand, luftsystemet som kontrollerer luftvolum og innsprøytningssystemet som sprøyter inn riktig mengde drivstoff, kun når det er behov for det.

**Variabel kjølevifte.** Temperaturen i kjølevæske, transmisjonsolje, hydraulikkolje og innsugningsmanifold overvåkes kontinuerlig, og viftehastigheten justeres etter hvor mye kjøling det er behov for. Kontrollert viftehastighet reduserer drivstofforbruket.

**Konverter med statorfrijul (FWSTC).** Konverter med statorfrijul forbedrer effektiviteten for drivverket ved last- og-bær, og bidrar til forbedret drivstoffutnyttelse for IT62H.

#### 1 Variabel girkontroll (drivstoffutnyttelse).

Variable girkontroll (VSC) gir bedre giring og drivstoffutnyttelse ved enkelte arbeider ved at transmisjonen girer opp ved lavere motorturtall.

#### 2 ISO-symbol for drivstoffutnyttelse

3 Økonomifunksjon (mest brukt ved last- og-bære og veikjøring)

4 Effektfunksjon (mest brukt ved lastning av lastebil/dumper innen et begrenset område)



**Vedlikehold.** Riktig vedlikehold av din redskapsbærer kan hjelpe deg med å kontrollere dine utgifter og redusere dine eie- og driftskostnader. IT62H er utrolig enkel å vedlikeholde på grunn av :

- Servicesenter for hydraulikk
- Elektrisk servicesenter
- Godt beskyttede, lett tilgjengelige nivåglass
- Vedlikeholdspunkter på bakkenivå
- Enkel tilgang til motorrom
- Økologiske tappeventiler for enkel og ren avtapping

## Komplett kundeservice

*Kundeservice fra Pon Equipment hjelper deg til å arbeide lenger med lavere kostnader.*



- Bremseslitasjeindikatorer for enkel kontroll
- Utsvingbar grill som tåler støv i luften, gir mer effektiv luftstrøm

**S•O•S Service.** Administrering av komponentenes levetid og maskinens tilgjengelighet reduserer stopptid samtidig med at du forbedrer din produktivitet og effektivitet. S•O•S Servicer kan hjelpe deg med dette. Regelmessig prøvetaking av væsker brukes til å følge med på hva som skjer på innsiden av utstyret. Slitasjerelaterte problemer er forutsigbare og kan repareres enkelt og raskt. Vedlikehold kan utføres i samsvar med din timeplan, og resulterer i mer nyttetid og fleksibilitet i vedlikeholdet og reparasjoner før feilen oppstår.

**Product Link.** Med Product Link kan maskineiere samle og følge med på mange ulike typer av informasjon, og det kan f.eks være alt fra hvor maskinen er og antall timer på timetelleren, til maskinens tilstand og produktivitet.

**EquipmentManager.** Med et abonnement på EquipmentManager kan informasjon fra Product Link sendes til en datamaskin. Gevinsten av investering i utstyret blir optimalisert gjennom styring av vedlikeholdet og mer nyttetid.



**Maskinvalg.** Før du går til anskaffelse av ny maskin bør du sammenligne alternativene. Hva er jobbkravene, hvilke redskaper og hvor mange driftstimer? Hvilken produksjon er nødvendig? Pon Equipment kan hjelpe med anbefalinger.

**Anskaffelse.** Overvei ulike finansieringsmuligheter og daglige driftskostnader. Dette er også tiden for å se nærmere på hva forhandleren kan inkludere i kostnadene for en ny maskin, for å dra nytte av lavere kostnader for å eie og bruke maskinen i det lange løp.

**Serviceavtaler.** En serviceavtale (CSA) er en avtale mellom deg og Pon Equipment, og hjelper deg med å redusere total kostnad per produksjonsenhet. Serviceavtaler er fleksible og kan skreddersys for din bedrift. Serviceavtaler kan være alt fra enkle forebyggende vedlikeholdssett til avanserte ytelsesgarantier for total kostnad. En serviceavtale med Pon Equipment vil gi deg mer tid på å gjøre hva du gjør best, nemlig lede din bedrift.

**Bruktverdi.** Og eie kvalitetsprodukter er en veldig viktig faktor for å opprettholde god annenhåndsverdi. Cat leverer ikke kun kvalitetsprodukter, men tilbyr også produkt- og forhandler-støtte for å gjøre din maskin driftssikker og holdbar.

### Caterpillar Financial Services

**Corporation.** Cat Finance kjenner dine behov, din bransje og utfordringer du står overfor. Cat Finance kan gi deg nedbetalingsplaner som er tilpasset dine behov - og hjelpe deg å oppnå dine mål.

**Vedlikeholdsservice.** Reparasjonsprogram garanterer kostnaden for reparasjoner på forskudd. Diagnoseprogram slik som S•O•S oljeanalyse, kjølevæskeprøve og teknisk analyse hjelper deg til å unngå stopptid som ikke er planlagt.

**Delelevering.** Du vil finne nesten alle delene i hylla hos Pon Equipment. Med et verdensomspennende nettverk av distribusjonssenter kan de fleste deler leveres innen 24 timer. Enkel tilgang til deler reduserer stopptid.

## Motor

Cat C7 med ACERT-teknologi

Bruttoeffekt 172 kW/234 hk

Oppgitt effekt ved 1800 o/min

ISO 9249 158 kW/215 hk

80/1269/EEC 158 kW/215 hk

Maks dreiemoment (netto)

ved 1400 o/min 907 Nm

Total momentstigning 9%

Boring 110 mm

Slaglengde 127 mm

Motorvolum 7,2 liter

- Alle mortorytelser (hk) er metrisk inkludert brosjyrens forside.
- Innfrir kravene i EU Steg IIIA
- Oppgitt nettoeffekt er basert på effekt tilgjengelig når motoren er utstyrt med dynamo, luftfilter, lydpotte og variabel kjølevifte ved maksimal hastighet.

## Driftsspesifikasjoner

Driftsvekt 21 663 kg

Statisk tippplast, full sving 13 422 kg

Brytekraft 170 kN

Skuffekapasiteter 3,25 til 8,4 m<sup>3</sup>

- Driftsvekt med 3,25 m<sup>3</sup> løsmasseskuff og på-bolt skuffeskjær.

## Aksler

Foran Fast

Bak Pendling ± 13°

Maksimal løft og senk av enkelthjul 470 mm

## Støy

- Støynivået som føreren er utsatt for og som er målt i henhold til beskrivelsen av prosedyrene i ISO 6394:1998 er 69 dB(A), for førerhus som leveres av Caterpillar, når det er korrekt montert og vedlikeholdt, og testet med dører og vinduer lukket.
- Hørselsvern kan være nødvendig ved kjøring med åpent førerhus eller førerhus med bøyte (når det ikke er skikkelig vedlikeholdt eller dører/vinduer er åpne) i lengre perioder eller i områder med mye støy.
- Utvendig støynivå i henhold til 2000/14/EC er 106 dB(A).

## Hydraulikksystem

Ytelse for redskapspumpe 270 l/min

Innstilling for avlastningsventil 275 bar

Innstilling for avlastningsventil 302 bar

Hydrauliske sykklustider sekunder

Løft 6,0

Tøm 2,1

Senk, tøm, flytstilling ned 2,6

Totalt 10,7

- Redskapssystem, variabel aksialstempelpumpe (oppgitt ved 2100 o/min og 69 bar)
- Sykklustider med oppgitt nyttelast

## Påfyllingskapasiteter

Drivstofftank 338 Liter

Kjølesystem 42

Bunnpanne 30

Transmisjon 34

Differensialer og sluttred

Foran 36

Bak 36

Hydraulikktank 110

## ROPS/FOPS

- Caterpillar førerhus med integrert veltebøyle (ROPS) er standard.
- ROPS innfrir kravene i ISO 3471:1994.
- FOPS innfrir kravene i ISO 3449:1992 Level II.

## Bremser

Innfrir ISO 3450:1996 standard.

## Transmisjon

Forover km/t

1 7

2 13

3 23

4 38

Revers

1 8

2 14

3 25

4 40

- Maksimal kjørehastighet (23,5-25 dekk)

## Dekk

23.5 R 25, L-3 (XHA MX)

23.5 R 25, L-5 (XMINE MX)

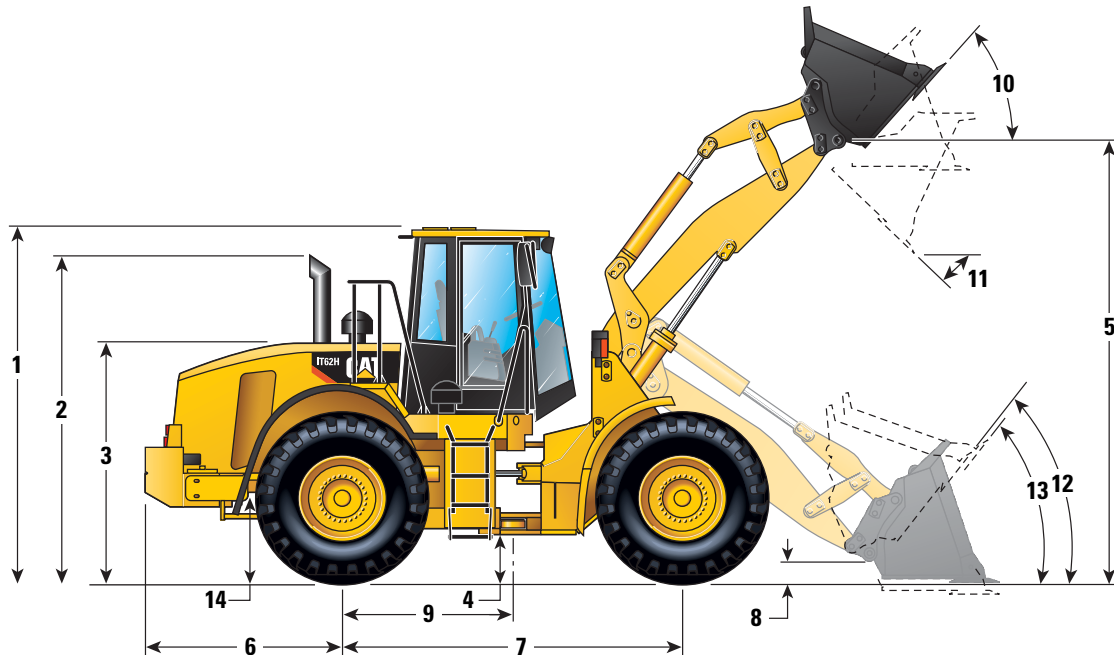
23.5 R 25, L-2 (XTLA MX)

23.5 R 25, L-3 (VMT BS)

I spesielle bruksområder (slik last-og-bær) kan maskinens kapasitet overstige dekkenes tonn-km/t kapasiteter. Caterpillar anbefaler at du kontakter en dekkleverandør for å vurdere alle forhold før du velger en dekktype. 23.5-25 og andre spesielle dekkstørrelser er tilgjengelig.

# Dimensjoner

Alle dimensjoner er cirkaverdier



	mm	
1	Høyde over veltebøyle (ROPS)	3452
2	Høyde til toppen av eksosrør	3369
3	Høyde til toppen av motordeksel	2462
4	Bakkeklaring med 23.5 R 25, L-3	412
5	Skuffebolthøyde (B-bolt)	4123
6	Senter bakaksel til bakenden av motvekt	2000
7	Akselavstand	3350
8	Skuffebolthøyde i bærestilling (B-bolt)	315
9	Senter bakaksel til rammeledd	1675
10	Tiltvinkel ved maks. løft	58°
11	Tømmevinkel ved full løftehøyde	49°
12	Tiltvinkel i bærestilling	52°
13	Tiltvinkel ved bakkenivå	44°
14	Høyde til senter av akse	748 mm

# Dekksesifikasjoner

	Bredde over dekk	Endring i vertikale dimensjoner	Endring i driftsvekt	Endring i statisk tipplast
	mm	mm	kg	kg
23.5 R 25, L-3 (XHA MX)	2784	0	0	0
23.5 R 25, L-2 (VSW BS)	2862	+6	+20	+14
23.5 R 25, L-2 (VUTD2A BS)	2866	+10	-41	-29
23.5 R 25, L-2 (XTLA MX)	2801	+7	-112	-79
23.5-25, L-2 (SGGL FS)	2834	+14	-472	-335
23.5 R 25, L-3 (VMT BS)	2851	+3	+124	+88
750/65 R 25, L-3 (XLD MX)	2879	+7	+460	+326
23.5 R 25, L-5 (XMINE MX)	2807	+26	+872	+619

## Spesifikasjoner

		Løsmasseskuffer			
		På-bolt skuffeskjær	På-bolt skuffeskjær	På-bolt skuffeskjær	På-bolt skuffeskjær
Oppgitt skuffekapasitet	m <sup>3</sup>	8,4***	3,8	3,4	3,25
Strøket kapasitet	m <sup>3</sup>	6,8	3,0	2,7	2,5
Skuffebredde	mm	3277	3040	2886	2886
Tømmehøyde ved full løftehøyde og 45° tømmevinkel	mm	2415	2727	2807	2841
Rekkevidde ved full løftehøyde og 45° tømmevinkel	mm	1641	1306	1260	1226
Rekkevidde med laster og skuffe horisontal	mm	3361	2903	2814	2767
Gravedybde	mm	53	60	41	41
Total lengde	mm	9001	8556	8448	8402
Total høyde med skuffen helt oppe	mm	5696	5248	5267	5220
Lasterens svingradius med skuffen i bærestilling	mm	5994	5994	5994	5994
Statisk tipplast, rett*	kg	12 671	12 987	13 410	13 467
Statisk tipplast ved full sving	kg	10 771	11 097	11 496	11 551
Brytekraft**	kN	109	151	163	170
Driftsvekt*	kg	20 268	19 896	19 692	19 659

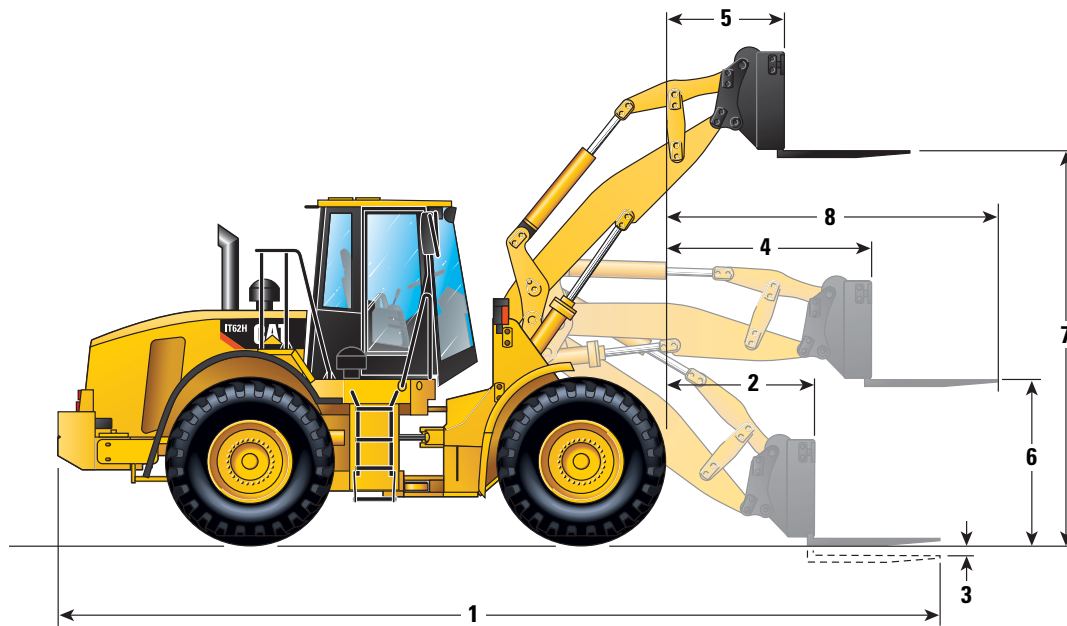
\* Statisk tipplast og driftsvekter er basert på standard maskinkonfigurasjon med 23,5 R 25 dekk, full drivstofftank, kjølevæske, smøremidler, klimaanlegg, løftearmsdemping, verktøykasse, ombyggingssett for CE inkludert støydemping, 3. hydraulikkfunksjon, hjulskjerm, differensialbrems på bakaksel, redskapskobling og fører.

\*\* For skuffer med tannholdere, tenner og segmenter er verdien målt 102 mm bak enden på segmentet, med skuffebolten som svingpunkt i samsvar med SAE J732C.

\*\*\* Kun lett materiale

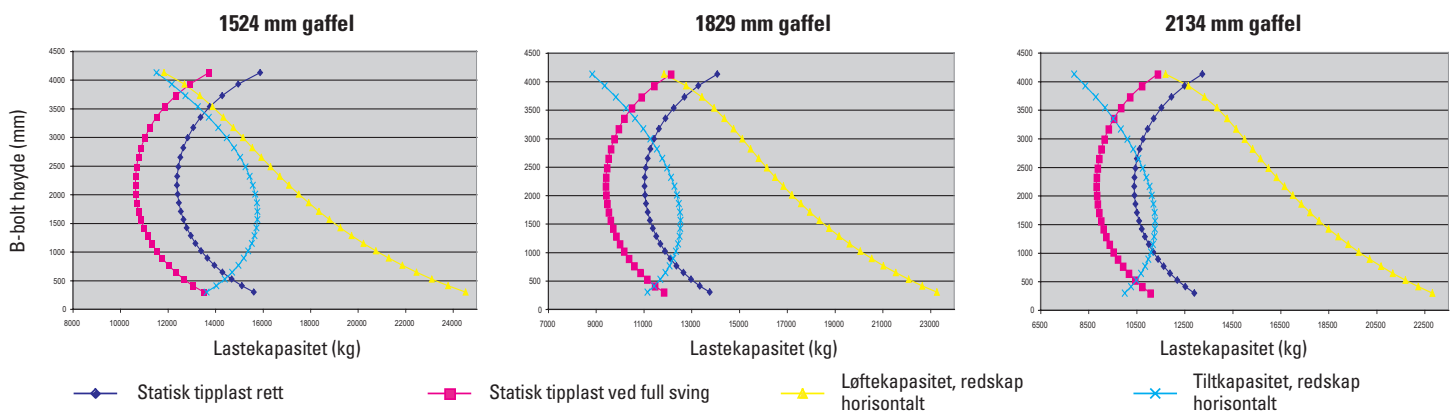
# Dimensjoner – Pallegafler og gaffel med klo

Alle dimensjoner er cirkaverdier



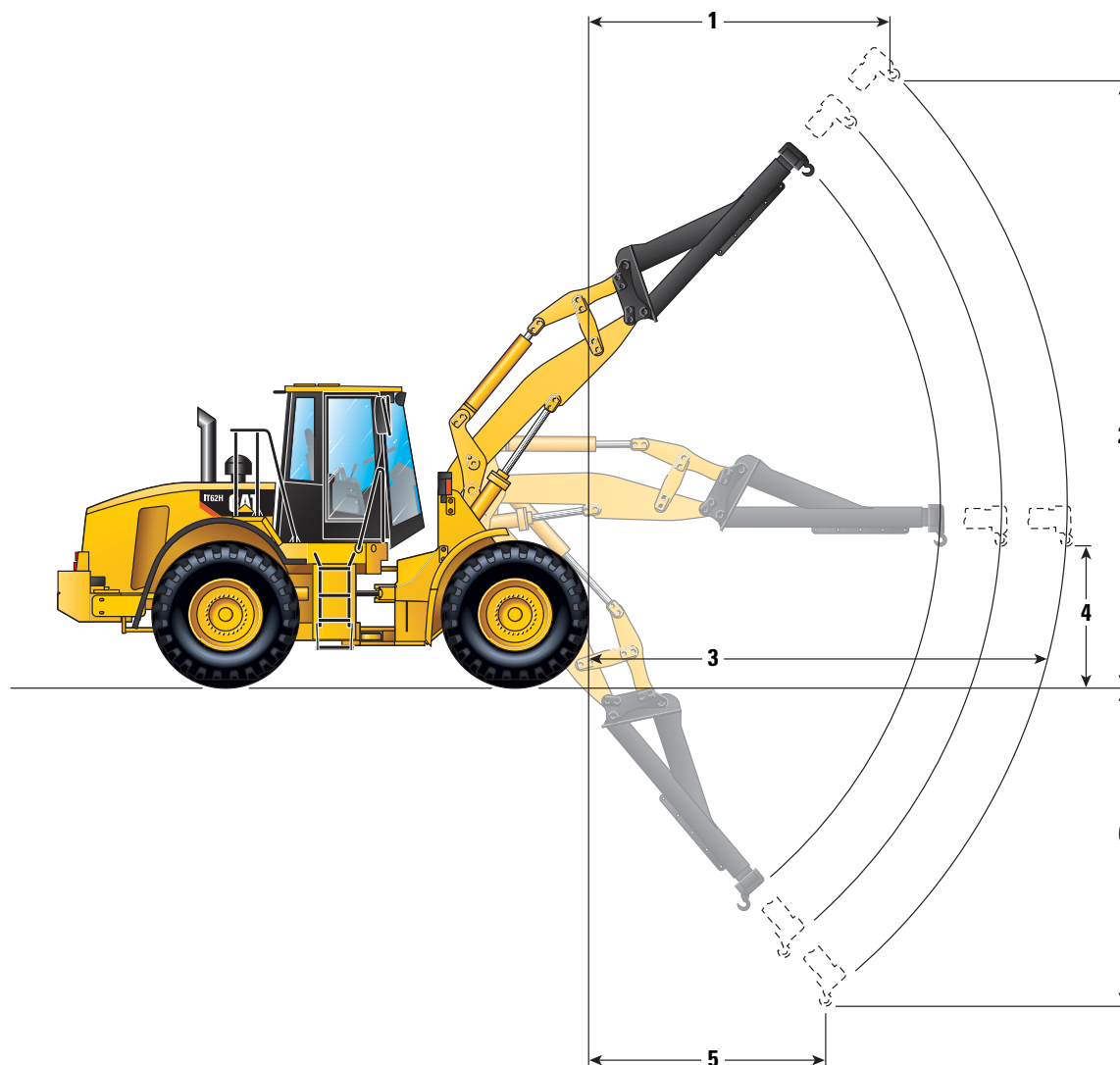
		Pallegafler			Gaffel med klo
Tindelengde	mm	<b>1524</b>	<b>1829</b>	<b>2134</b>	<b>1177</b>
Gaffelbredde	mm	2438	2540	2540	1839
<b>1</b> Total lengde, gaffelen flatt på bakken	mm	9064	9486	9797	8646
<b>2</b> Rekkevidde for gaffelramme, gaffelen flatt på bakken	mm	1404	1522	1527	–
<b>3</b> Tindehøyde, minimum løft, gaffel horisontal	mm	82	69	78	1,5
<b>4</b> Rekkevidde for gaffelramme, laster og gaffel horisontal	mm	1996	2180	2193	–
<b>5</b> Rekkevidde for gaffelramme, maksimum løft, gaffel horisontal	mm	1138	1321	1334	–
<b>6</b> Tindehøyde, laster og gaffel horisontal	mm	1757	1839	1848	1769
<b>7</b> Tindehøyde, maksimum løft, gaffel horisontal	mm	3817	3899	3908	3829
<b>8</b> Total rekkevidde, laster og gaffel horisontal	mm	3520	4009	4327	3064
Total høyde med gaffel helt opp og klo åpen	mm	–	–	–	6731
Maksimum åpning mellom tinde og klo	mm	–	–	–	2964
Statisk tippplast, rett med laster og gaffel horisontal	kg	9887	8710	8152	9040
Statisk tippplast, full 40° sving med laster og gaffel horisontal	kg	8517	7455	6948	7605
Driftsvekt*	kg	19 422	19 819	20 043	20 614

\* Statisk tippplast og driftsvekter er basert på standard maskinkonfigurasjon med 23,5 R 25 dekk, full drivstofftank, kjølevæske, smøremidler, klimaanlegg, løftearmsdemping, verktøykasse, ombyggingssett for CE inkludert støydemping, 3. hydraulikkfunksjon, hjulskjermer, differensialbrems på bakaksel, redskapkobling og fører.



## Dimensjoner - Kranarm

Alle dimensjoner er cirkaverdier



Krokstilling		Sammentrekt	Midtstilling	Utstrekt
<b>1</b> Rekkevidde for krok, maksimum løft	mm	2068	2495	2921
<b>2</b> Krok høyde, maksimum løft	mm	6234	6910	7587
<b>3</b> Rekkevidde for krok, laster horisontal	mm	3961	4761	5561
<b>4</b> Krok høyde, laster horisontal	mm	1828	1828	1828
<b>5</b> Rekkevidde for krok, minimum løft	mm	2187	2688	3190
<b>6</b> Krok høyde, minimum løft	mm	-1915	-2539	-3163
Statisk tipplast, rett	kg	7681	6581	5751
Statisk tipplast, full sving	kg	6664	5708	4988
Driftsvekt*	kg	18 887	18 887	18 887

\* Statisk tipplast og driftsvekter er basert på standard maskinkonfigurasjon med 23,5 R 25 dekk, full drivstofftank, kjølevæske, smøremidler, klimaanlegg, løftearmsdemping, verktøykasse, ombyggingssett for CE inkludert støydemping, 3. hydraulikkfunksjon, hjulskjermer, differensialbrems på bakaksel, redskapskobling og fører.

## Standardutstyr

Standardutstyr kan variere. Kontakt Pon Equipment for detaljer.

### Elektrisk

Ryggealarm  
80 ampere børsteløs dynamo  
Batterier, vedlikeholdsfrie (2) 950 CCA  
Startbryter; start-/stopp-bryter  
Lysopplegg, halogenlys (6 totalt)  
Hovedstrømbryter  
Heavy-Duty elektrisk starter  
24-volts start- og ladesystem

### Førerplass

Hydraulikksperre  
Førerhytte med overtrykk og støydempet, ROPS/FOPS  
Klargjort for radio inkludert antenne, høyttalere og 12-volts, 10 ampere omformer  
Sigarettenner og askebeiger (12 volt)  
Kleskroker (2) med stropper  
CMS (Computerized Monitoring System)  
Instrumenter, målere:  
Digital girindikator  
Motorens kjølevæsketemperatur  
Drivstoffmåler  
Hydraulikkoljetemperatur  
Speedometer/turteller  
Transmisjonsoljetemperatur  
Varselindikatorer:  
Forvarming i luftinntak  
Akseloljetemperatur  
Elektrisk dynamoeffekt  
Temperatur i innsugningsmanifold  
Motoroljetrykk  
Drivstoffnivå  
Høyt/lavt drivstofftrykk  
Hydraulikkoljenivå  
Parkeringsbrems  
Oljetrykk i hovedstyresystem  
Bremseoljetrykk  
Bypass for transmisjonsoljefilter

Elektrohydrauliske spaker, løft- og tiltfunksjon  
Varmeapparat og defroster  
Elektrisk horn (ratt/konsoll)  
Lys i førerhytte  
Lunsjboks, kopholder og brett  
Speil (inne i førerhytte)  
Cat Comfort-sete (tøy) med luftfjæring  
51 mm sikkerhetsbelte, rulletype  
Rattstamme, tiltbar  
Vinduspuser/-spyer, foran og bak  
Intervallpussere foran  
Skyvevindu på venstre og høyre side

### Drivverk

Bremser, helhydraulisk innelukkede våte skiver med Integrert bremsesystem (IBS) og bremseslitasjeindikator  
Drivlinje, ekstrem drift (foran)  
Cat C7 motor med ACERT-teknologi og luft-til-luft etterkjøler  
Variabel vifte, radiator, elektronisk styrt, hydraulisk dreven, temperatursensor  
Drivstoffilter, for- og finfilter  
Luftfilter motor, hoved og sperre  
Elektrisk matepume for drivstoff  
Vannutskiller  
Støydempet eksospotte  
Forfilter for motorens luftinntak  
Radiator, registerenheter  
Starthjelp, forvarming i luftinntak  
Bryter for overstyring av transmisjonsutkobling  
Konverter med frihjulssator  
Transmisjon, automatisk/manuell, powershift med planetgir (4F/4R)  
Variabel girkontroll (VSC)

### Annet

Automatisk redskapsutløser  
Motvekt  
Slangekoblinger, Caterpillar O-ringtetninger  
Dører, servicedeksler (låsbare)  
Økologiske tappeventiler, motor, transmisjon og hydraulikk  
Stålskjermer foran og bak  
Bunnpaaneskyttelse  
Slepefeste med bolt  
Ikke-metallisk motordeksel med hydraulisk løft  
Caterpillar XT™ slanger  
Hydraulikkoljekjøler  
Hydraulikk, to-funksjoners, pilotstyrt  
Automatisk løfte- og tiltutløser (justerbar inne i førerhytte)  
Lasteaggregat, 8-stags, parallelløft.  
Ventiler for oljeprøver  
Klargjort for Product Link  
Redskapskobling, hydraulisk betjent  
Sentralmonterte trykkuttak  
Servicesenter for hydraulikk og elektroniske systemer  
Nivåglass:  
Motorkjølevæske  
Hydraulikkolje  
Transmisjonsoljenivå  
Lastfølende styring  
Låsable tankklokk

### Dekk, felger og hjul

Dekkene må velges fra utstyrslisten (prislisten). Prisen på grunnmaskinen inkluderer prisen på premium radialdekk.

### Frostvæske

Forhåndsblandet ELC med 50% konsentrasjon med frostbeskyttelse ned til -34°C

## Tilleggsutstyr

Tilleggsutstyret kan variere. Kontakt Pon Equipment for detaljer.

Klimaanlegg  
Skuffer, redskapskobling, redskaper og slitedeler (GET)  
Ryggekamera  
Oljekjøler, akselolje  
Kjøling, høy temperatur (med eller uten klimaanlegg)  
Differensialer  
Differensialbrems, foran eller bak  
Differensialsperre bak  
Økologisk tappeventil, aksel  
Vifte, automatisk reversering  
Skjermforlengere foran og bak  
Smale skjermer  
Skjermer, veikjøring  
Beskyttelse, akseltetning

Beskyttelse, frontrute, små eller store masker  
Bukbeskyttelse  
Motorvarmer, kjølevæske, 120 eller 240 volt  
Hydraulikkopplegg, tredje funksjon  
Joystick, to eller tre ventiler  
Lys  
blinklys  
HID-lys  
kjørellys  
roterende varselblinklys  
arbeidslys, hyttemontert  
Maskinsikkerhetssystem (Machine Security System - MSS)  
Utvendige speil  
Utvendige oppvarmede speil  
Utvendige oppvarmede speil, foldbar

Åpen førerplass  
Forfilter, turbin  
Forfilter, turbin/avfallsversjon  
Product Link  
Radio, AM/FM (CD)  
Radio, CB-Klar  
Hjelpestartkontakt, 24 volt  
Sentralmonterte trykkuttak, transmisjon  
Løftearmsdemping, to eller tre ventiler  
76 mm bredt sikkerhetsbelte  
Eter kaldstart  
Styring, nødstyring  
Bryter, løftespak FNR (ratt)  
Solskjerm, foran  
Verktøykasse  
Spesielle maskinconfigurasjoner  
Avfallsutrustning

# IT62H Redskapsbærer

Gå til [www.pon-cat.com](http://www.pon-cat.com) for mer informasjon om Caterpillar produkter, forhandlerservice og bransjeløsninger  
Materialer og spesifikasjoner kan endres uten forvarsel. Maskinene som vises på bildene kan ha montert ekstrautstyr.  
Kontakt Pon Equipment for mulige løsninger.

© 2006 Caterpillar  
Alle rettigheter forbeholdes

CAT, CATERPILLAR, deres logoer og "Caterpillar Yellow" og "Caterpillar Corporate Yellow", samt firma- og produktidentitet  
brukt her er varemerker for Caterpillar og kan ikke brukes uten godkjenning.

HNHL3556 (10/2007) hr

**CATERPILLAR®**