

962H

Hjullaster

CAT[®]



Cat[®] C7 dieselmotor med ACERT[™] teknologi

Bruttoeffekt (SAE J1995) 172 kW/234 hk

Nettoeffekt (ISO 9249) ved 1800 o/min 158 kW/215 hk

Skuffekapasitet 2,9 til 4,3 m³

Driftsvekt 19 500 - 20 630 kg

962H Hjullaster

H-serie hjullastere - Ny standard for mellomstore hjullastere

Driftssikkerhet og holdbarhet

- Utprøvde komponenter og teknologi
- ACERT teknologi opprettholder ytelse, effektivitet og driftssikkerhet samtidig med at teknologien imøtekommer utslippskrav
- Heavy Duty komponenter skaper trygghet under alle driftsforhold
- Kraftige, solide maskinkomponenter er konstruert for lang levetid

Side 4

Produktivitet og allsidighet

- Reduserte syklustider med "load-sensing" hydraulikk
- Konstant nettoeffekt gjennom hele driftsområdet
- Autodig automatiserer lasteprosessen
- Spesielle maskinkonfigurasjoner for spesialiserte bruksområder
- Mange ulike Cat® redskaper

Side 6

Ytelse som du kan føle, har kapasitet til å arbeide under de mest krevende forhold. Enestående førerkomfort og effektivitet med en førerhytte i verdensklasse. Nyutviklet elektronikk og hydraulikk for lett betjening. Økt produktivitet med lavere eie- og driftskostnader.



Førerkomfort

- Enkel av og påstigning
- Suveren sikt
- Komfortabel med veldig små vibrasjoner
- Valg av styrings- og redskapskontrollsystem

Side 8

Servicevennlig

- Egne service senter for enkelt vedlikehold
- Meget enkel adkomst til servicepunkter
- Overvåkingssystem og forhandlerservice reduserer uventet stopptid

Side 10

Eie- og driftskostnad

- Utprøvd drivstoffeffektivitet
- Overordnet vedlikehold
- Elektroniske systemer overvåker maskinens tilstand og ytelse
- Komplette forhandlerstøtte

Side 12



Driftssikkerhet og holdbarhet

Cat 962H - Kraftig - Testet og Utprøvd - Klar for enhver arbeidsoppgave

- Utprøvde komponenter og teknologi
- Elektroniske systemer overvåker vitale maskinkomponenter
- ACERT teknologi opprettholder motorytelse, effektivitet og driftssikkerhet samtidig som teknologien reduserer utslipp
- Heavy Duty komponenter motstår alle driftsforhold

Utprøvd driftssikkerhet. 962H har mange av de samme komponentene konstruert og utprøvd i tidligere 962 modeller, og som alle bidrar til 962H's pålitelighet:

- Rammer
- Aksler
- Powershift transmisjon med planetgir
- IBS – Integrert bremsesystem
- Adskilt kjølesystem
- Førerhytte

Motor. C7 motor med ACERT teknologi innfrir kravene i EU Steg IIIA og kombinerer utprøvde systemer med nyutviklet teknologi for å gi nøyaktig flerstegs drivstofftilførsel til forbrenningskammer. Teknologien opprettholder motorytelse, effektivitet og driftssikkerhet samtidig med at utslippene er drastisk redusert.

Cat C7 er en 6 sylindret elektronisk styrt motor med et motorvolum på 7,2 L. Elektronisk drivstoffinsprøyting oppnås med det godt utprøvde Caterpillar hydraulisk styrte, elektronisk kontrollerte enhetsinjektorsystem (HEUI). Turbolader med overløpsventil utstyrt med titanhjul for forbedret holdbarhet, kombinert med luft-luft etterkjøling (ATAAC) gir konsekvent høyverdig effekt med økt kapasitet i store høyder.

Elektronisk kontrollenhet. Motoren er styrt med ADEM A4 elektronisk kontrollmodul. Ved hjelp av en rekke sensorer som er plassert på maskinen og motoren, justerer kontrollenheten motorkraften kontinuerlig basert på belastning.



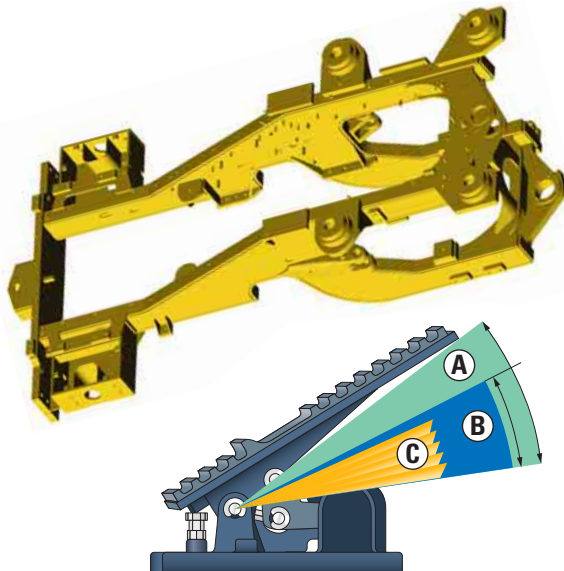
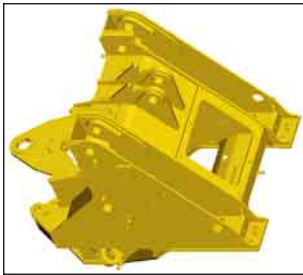
Hydraulisk styrte elektroniske injektorer (HEUI). HEUI systemet har vært brukt i Cat motorer i mange ulike Cat-maskiner og har en utprøvd historie av konsekvent, sterk, pålitelig ytelse.

Motorblokk og stempler. Motorblokka av grått støpejern er laget av det samme materialet som sylindertoppene. Veggdiametrene i motorblokkveggene er tykkere enn tidligere modeller mens det er utført justeringer for å redusere støynivå og gi økt stivhet. Hele stålstempler står i en våt, utskiftbar sylindreforing av støpjern konstruert for kraftige, varmeherdete støpinger. Smidde råder av stål har større diameter.

Powershift transmisjon. 962H bruker samme teknologi som er utprøvd på tidligere Heavy Duty Powershift transmisjoner og som for tiden brukes på alle modeller opp til 994F, som er den største hjullasteren som Cat leverer. Powershift transmisjonen er konstruert med heavy-duty komponenter for å motstå belastninger i alle ulike bruksområder. Innebygde elektroniske kontroller øker produktivitet og driftssikkerhet.

Turtall kontroll. Styrt gasspådrag regulerer motorturtallet ved retningsendring under stor belastning og gir smidigere giring og lengre levetid for komponentene.

Caterpillar konstruerte komponenter. Komponentene som er brukt for å bygge Cat hjullastere er konstruert og produsert i henhold til Caterpillars kvalitetsstandarder for å sikre maksimal ytelse selv under ekstreme driftsforhold. Motorens elektroniske kontrollmodul og sensorer er forseglet og beskytter mot fuktighet og støv. Deutsch koblinger og ledningsnett i flettet strømppe sikrer at elektroniske koblinger motstår korrosjon og tidlig slitasje. Slanger er ekstra slitasjemotstandig, har utmerket fleksibilitet og er enkle å montere og skifte ut. Caterpillar slangekoblinger bruker o-ringtetninger og gir effektiv tetting og pålitelig, lekkasjefrie sammenkoblinger. Heavy-Duty komponenter reduserer faren for lekkasjer, korrosjon og tidlig slitasje. Dette fører til redusert stopptid og hjelper med å beskytte miljøet.



Caterpillar overvåkingssystem. 962H er utstyrt med Cat Monitoring System (CMS) som overvåker tilstanden til maskinsystemene på din hjullaster. CMS overvåker kritiske motorsystemfunksjoner og vil om nødvendig redusere belastningen på motoren for å forhindre skader. Avhengig av hvilken av de 6 følgende kritiske tilstander som har oppstått, vil CMS monitoren eller frontpanelet vise varsellys og/eller gi lydsignaler.

- Høy kjølevæsketemperatur
- Høy innsugningslufttemperatur
- Lavt motoroljetrykk
- Høyt drivstofftrykk
- Lavt drivstofftrykk
- Overturtall

Aksler. Akslene på 962H er konstruert av Caterpillar for å gi driftssikkerhet under alle driftsforhold. Forakselen er montert fast på rammen for å gi støtte for vekten til hjullasteren og motstå innvendige momentbelastninger i tillegg til utvendig påførte krefter som påføres under bruk av maskinen.

Bakakselen er konstruert for $\pm 13^\circ$ pendling. Alle hjulene holdes på bakken ved kjøring på ujevn grunn og gir suveren stabilitet og trekraft.

Integrert bremsesystem (IBS). Det eksklusive Cat integrerte bremsesystemet reduserer akseloljetemperatur og gjør transmisjonsutkoblingen smidigere. IBS har direkte innvirkning på aksler og bremses og spesielt når maskinen kjøres over lengre avstander og/eller ved kraftig bremsing.

- A** Kun ved nedgiring
- B** Bremses kobles inn
- C** Selvjusterende transmisjonsutkobling

Konstruksjon. En kraftig, leddet ramme på 962H har en bokskonstruksjon med et solid fundament for motoren, og et stivt, fireplaters robotsveiset lastetårn. Robotsveising gir rammeskjøter med dyp inntrengning og utmerket smelting som gir maksimal styrke og holdbarhet.

Bakramme. En hel bokskonstruert motorramme med rammeleddplater foran gir en kraftig solid struktur som motstår vridning og støtbelastninger. Det resulterer i en utrolig solid festeplattform for motoren, transmisjonen, aksler, ROPS og annet utstyr.

Rammeledd med spenn. Avstanden mellom øvre og nedre rammeleddplater er viktig for maskinens ytelse og komponentenes levetid. Cat rammeledd gir suveren belastningsfordeling og lang levetid for lager. Både øvre og nedre rammeleddbolter dreier på doble koniske rullelagre og gir forbedret holdbarhet ved å fordele vertikale og horisontale belastninger over et større område. Den store avstanden gir også suveren tilgang for service.

Frontramme. Rammen gir solid monteringsflate for foraksel, laster, løftesyndere og tiltsylinder. Det fabrikkerte fireplaters lastetårnet absorberer kreftene som oppstår ved lasting, vridning og inntrengning.

Lasteaggregatet. Lasteaggregatet til 962H er enkel tilt Z-konstruksjon. Z-konstruksjonen gir suveren brytekraft og god tilbake tiltvinkel for bedre skuffelasting og mindre tap av masse under transport. Z-konstruksjonen er lettere enn andre lasterkonstruksjoner og gir høyere nyttelastkapasitet. Lasterarmene er av solid stål og gir suveren styrke og utmerket sikt forover. Den utprøvde konstruksjonen gir suveren tømme høyde og rekkevidde og eksepsjonell tilpasning til lastebiler og dumpertrucker. Dreiesensorer for tiltspak og løftekreter gjør det mulig for maskinføreren å stille inn låsestillingene elektronisk fra førerhytta.

Produktivitet og allsidighet

Arbeid smartere og flytt mer materiale.



- Load sensing hydraulikk øker løftekapasiteter
- Elektro-hydrauliske spaker reduserer syklustider
- Konsekvent hk uavhengig av forhold
- Mange ulike skuffer og redskaper for ulike bruksområder

Load sensing hydraulikk. 962H har et load sensing hydraulikksystem som automatisk justeres til driftsforhold, og gir kun hydraulikktrykk som er nødvendig for redskapet for å gi forbedret drivstoffeffektivitet.

Med den nye proporsjonal prioriterende trykkskompenserte ventilen er redskapskontroll forbedret sammenlignet med tidligere modeller. Løft/senk og tilt tilbake/tøm kan nå betjenes samtidig og finmodulering er gjentakende for økt produktivitet.

Maskinførere vil oppdage at maskinen er enklere å betjene, at det er mer trekraft når skuffen kjøres inn i en haug og at det er 20% mer løftekraft.

Elektrohydrauliske styrespaker.

Elektrohydrauliske fingertuppspaker (FTC) gir maskinføreren raskere, smidigere og nøyaktig kontroll av skuffe og laster. Konsollen for redskapskontroll har også en retningsbryter (forover/-nøytral/revers) som gjør raske retningsendringer mulig og hjelper med å redusere syklustider.



Standard programmerbare automatiske utløserstillinger gir fleksibilitet og produktivitet for nøyaktig laste- og tømme høyder. Tilt-, løft- og returner til grave-utløserstillinger stilles inn ved å plassere skuffa eller redskapet og bruke en vippebryter i førerhytta.

Konstant hk. På mange av konkurrentenes maskiner er brutto hk konstant, og betyr at netto hk tilgjengelig for arbeid som skal utføres vil variere p.g.a andre effektforbrukere så som klimaanlegg og kjølevifter som vil trekke effekt.

Cat C7 motoren er elektronisk konfigurert for å gi konstant netto hk selv ved fullt drift av andre forbrukere. Dette forbedrer ytterligere produktivitet og drivstoffeffektivitet.

Adskilt kjølesystem. Mange av konkurrentenes hjullastere bruker kjølesystemer som trekker luft fra sidene av maskinen gjennom motorrommet, og har avluften på baksiden av maskinen. 962H kjølesystem er isolert fra motorrommet med en ikke-metallisk skjerm. Den hydraulisk drevne variable viften trekker ren luft fra baksiden av maskinen og slipper den ut gjennom sidene og opp gjennom motor panser... Dette resulterer i optimal kjøleeffektivitet, bedre drivstoffeffektivitet, og dessuten går radiatoren mindre tett og reduserte støynivåer.



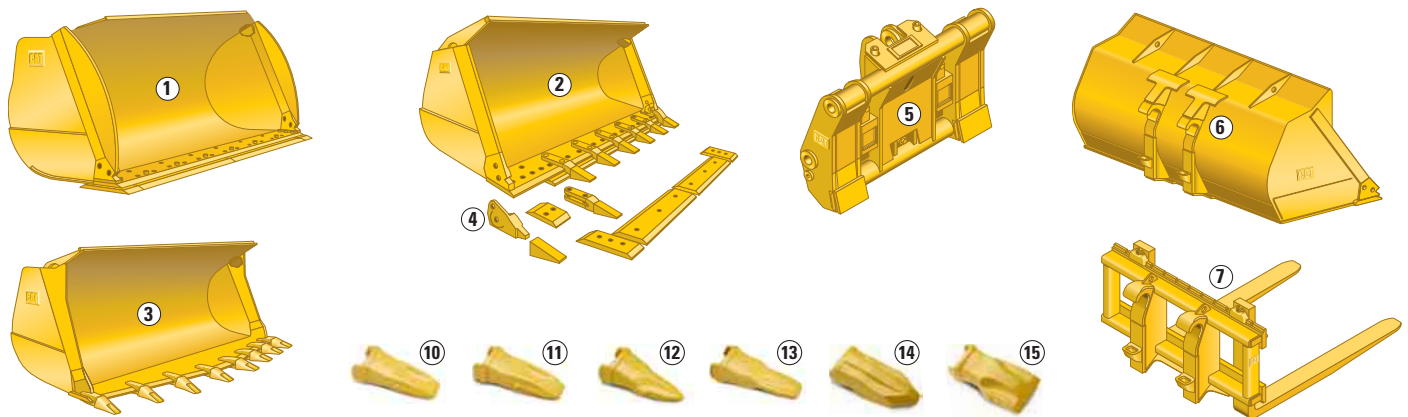
Powershift transmisjon med planetgir.

Øker antall sykluser per time. Elektronisk styrt Powershift transmisjon (manuell/-automat) med planetgir er konstruert, utviklet og produsert av Caterpillar. Den elektronisk styrt Powershift transmisjonen gir full effekt og svært raske retningsendringer som har en direkte innvirkning på syklustider og produktivitet. Maskinføreren kan velge mellom manuell- eller automatgir funksjon.

Variabel girkontroll. Tilpass transmisjonens girendringsmønster med kravene til bruksområde. Variable girkontroll (VSC) gir bedre giring og drivstoffeffektivitet ved spesielt bruk ved å la transmisjonen gire opp ved lavere motorturtall.

Løftearmsdemping. Løftearmsdemping (tilleggsutstyr) forbedrer kjøring, ytelse og lastbæring når maskinen kjøres i ujevnt terreng. Maskinførere føler seg sikrere ved bruk av høyere hastigheter ved lasting og kjøring med last og reduserer syklustider og øker produktivitet.

Autodig. Autodig automatiserer lasteprosessen og blir godt mottatt av både erfarne og nye maskinførere. Autodig automatiserer hele lasteprosessen.



1 Universal skuffer. Dette er en komplett serie av skuffer med flat bunn som er konstruert for lett materialhåndtering. Utstyrt med forskjellige slidedeler (GET), sikrer disse skuffene enklere inntrengning i hauger, bedre fyllingsfaktorer og raskere lastesykluser og tilbys i en rekke ulike størrelser; Alle skuffene har sliteplater på bunn og sider for lengere levetid. Universal skuffer er for bruk sammen med standard lastearms konfigurasjon.

2 Vanlige graveskuffer. Konstruert for bruk under de vanskeligste forhold er disse skuffene utmerket for arbeid i hauger eller graving. Skuffene har skallgaffelkonstruksjon som motstår vridning og forvrengning. Skuffefestene er en del av konstruksjonen som stikker under skuffen fram til skjæret, og skaper en boksseksjon som motstår slagkrefter. Alle skuffene har integrerte bakplater som hindrer søling bakover over lasteren. Utskiftbare slitasjeplater bak beskytter bunnen av skuffa. Skuffenes sideplater er også forsterket i nedre del med ekstra sliteplater. Skuffene har hjørnebeskyttelser og kan utstyres med på-bolt slidedeler (GET).

3 Steinskuffer. Caterpillar steinskuffer er konstruert for vanskelige forhold. Den spadeformede konstruksjonen gir lettere inntrengning og gjør dem også egnet for jobber med kraftige slag. Slidedeler (GET) inkluderer på-bolt skuffeskjær og oppbygde gaffelformede tannholdere som kan sveises på og monteres sammen med Caterpillar K-serie skuffetenner med eller uten standard eller Heavy-Duty på-bolt segmenter.

4 Hjørnebeskyttelser. Gir maksimal fleksibilitet mellom tann og kant og utmerket beskyttelse og ytelse innen ethvert bruksområde. Kan monteres på vanlige graveskuffer og noen Universal Plus skuffer.

5 Redskapskoblinger. Gjør det mulig for maskinføreren å utføre mange ulike arbeidsoppgaver med en maskin og ulike redskaper, og gir enestående anvendelighet og kostnadseffektivitet. Med den separate hydraulikkretsen for redskapskobling kan redskapskoblingen brukes til å skifte og betjene ikke-hydrauliske redskaper fra førerhytta. Tredje hydraulikkfunksjon kan brukes til å betjene hydrauliske redskaper som f.eks. høyløftsskuffer. Funksjoner til redskapskoblingen med vertikale kiler er:

- Konstruert for minimalt tap av brytekraft
- Justeres automatisk for å unngå slark
- Kraftig konstruksjon

6 Skuffer for redskapskobling. En rekke ulike skuffer som er tilpasset krokene på redskapskoblingen er tilgjengelig. Caterpillar tilbyr deg riktig skuffe for riktig bruksområde.

7 Pallegafler. Pallegafler er det ideelle redskapet for håndtering av en rekke materialer. Disse gaflene er tilgjengelig i ulike størrelser.

Høytippende skuffer. Disse skuffene øker tømmehøyden til maskinen og gjør det mulig å tømme løse materialer over høye hindringer. Høytippende skuffer er ideell for lessing av lette materialer fra haug inn i lastekasser med høye karmen, siloer i avfallsanlegg, flis, eller håndtering av gjødsel, kull eller korn. Høytippende skuffer er hydraulisk betjent og krever en tredje ventil.

K-serie tannvalg. Det nye Caterpillar K-serie™ tannsystemet er enklere å bytte, har god passform mellom holder og tann, og holder seg skarpere lengre.

- 10** Universal
- 11** Ekstra kraftig universal
- 12** Inntrengning
- 13** Inntrengning Plus
- 14** Kraftig inntrengning
- 15** Slitasjesterk

En rekke ulike redskaper er tilgjengelig fra Pon Equipment.

Førerkomfort

Arbeid komfortabelt og effektivt

- Komfortabel betjening
- Suveren sikt
- Enkel av- og påstigning
- Lite vibrasjon
- Valg av styresystem

Førerplass. 962H har den største og mest ergonomiske førerhytta i sin klasse.

Sete. Cat C-500 serie Comfort luftfjæret sete er standard på 962H. Setet har 6 justeringer for å gi alle maskinførere den mest behagelige kjørestilling. Den helstøpte ryggen og seterammen forhindrer at noe stikker frem under putene. Setet har også en korsryggstøtte for å gi maksimal kjørekomfort. Høyre armlene med innebygde styrespaker har flere justerings muligheter. Setet kan også utstyres med setevarme.

- Vibrasjon.** Ved å håndtere normale maskinvibrasjoner er førerens effektivitet og produktivitet økt. Allerede fra første byggetrinn er 962H utstyrt konstruert med mange ulike egenskaper, både standard og tilleggsutstyr som reduserer vibrasjon.
- Den pendlende bakakselen følger bakken mens førerhytta forblir i samme stilling.
 - Førerhytta er festet til rammen med skillefester som er konstruert for å redusere slagbelastninger fra bakken.
 - Rammeleddet er utstyrt med to nøytraliseringsventiler som forhindrer at rammene kommer i direkte kontakt med hverandre.
 - Sylinderdemping senker hastigheten til skuffa når den kommer nærme grensen for vandring og forhindrer at maskinen vibrerer.
 - Løftearmsdemping er konstruert for å redusere rykking og hopping ved last og bær kjøring.
 - Elektronisk styrte, automatiske utløserstillinger forhindrer rykking og vugging ved brå sylindestopp.
 - Styrespaker montert på et luftdempet sete reduserer vertikale vibrasjoner som kommer fra gulvet i førerhytta.



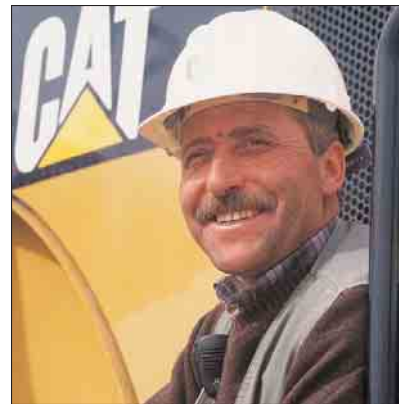
Styring. 962H tilbyr to styresystemer for å gi fleksibilitet for ditt bruksområde.

Vanlig styring. Vanlig styringskonfigurasjon tilbyr en lettbetjent hydraulisk styreenhet (HMU). Lastfølende styring styrer kraft gjennom styresystemet kun når det er behov for det. Når det ikke kreves styring er mer motoreffekt tilgjengelig for trekraft, bryteeffekt, løfteeffekt og resulterer i redusert drivstofforbruk. Rattstammen er tiltbar for maksimal førerkomfort.

Impulsstyring CCS. Dette er et load sensing styresystem som forbinder rattet og rammevinkel for å gi riktig styrefølelse. Hastigheten som maskinen svinger er proporsjonal med stillingen til rattet. Uavhengig av forhold, kreves det mindre enn en kraft på 26 N for å styre maskinen.



Full sving er utført ved å dreie rattet $\pm 70^\circ$, mens det tar to - tre 360° rotasjoner på maskiner utstyrt med vanlig styring. Maskiner utstyrt med impulsstyring har retningsbryteren (forover/nøytral/revers) og gearvelgeren (opp-/nedgiring) på rattet og fører til at venstre hånd kan holdes på rattet til enhver tid. Rattstammen på maskiner utstyrt med impulsstyring kan tiltes 35° og teleskoperes opp til 100 mm.



Betjening. Hovedkontrollpanelet på 962H er plassert høyt oppe på høyre ROPS stolpe innen god rekkevidde for maskinføreren og opprettholder samtidig god sikt til bakkenivå. Med å ha alle brytere og kontroller lett tilgjengelig gjør det maskinføreren mer effektiv og øker produktivitet og minimaliserer tretthet.

Autodig-system. Gir smidigere lastesykluser og konsekvente fulle nyttelaster uten å måtte betjene kontrollene, og reduserer førerens belastning dermed tretthet.

Sikt. 962H gir suveren sikt til både for- og bakside av maskinen. Distorsjonsfri flatt glass går helt ned til gulvet i førerhytta og gir suveren sikt til skuffa. Vinduspussere foran og bak holder vinduene rene til enhver tid. Taket på førerhytta har renner som leder regnvann til hjørnene på hytta og hjelper til med å holde vinduer ren. Et overheng på alle sider beskytter maskinføreren mot gjenskin.

Ryggekamera. Et ryggkamera (tilleggsutstyr) er tilgjengelig for å se bak maskinen.

Lys utstyr. Mer lysutstyr er tilgjengelig for kjøring på vei eller på steder der det er behov for mer lys. HID-lysene (tilleggsutstyr) gir suverent lys for nattarbeid. Et roterende varsellys er tilgjengelig.

Utstyr for vindusvask (tilleggsutstyr). Utstyr for vindusvask gir ekstra trinn og håndtak som gir lettere tilgang for rengjøring av frontrutene.

På- og avstigning. En stige med selvrensende trinn hjelper med å holde skitt vekk fra trinnene. Stigen er vinklet 5° forover for å gjøre på- og avstigning lettere.

Plattformer er brede og gjør det enkelt og gå til for- og bakenden av maskinen. Venstre dør kan åpnes 180° og festes i åpen stilling og gir sikker tilgang til bakenden av maskinen. Høyre dør kan åpnes 10° eller helt opp ved å trekke ut en bolt. Det er en stige på høyre side som kan brukes hvis avstigning må gjøres på høyre side.

Servicevennlig

Lett vedlikehold - Lett service.



- Sentralt monterte servicepunkter og nivåglass gir lett daglig vedlikehold
- Lett tilgang til motorrom gjør maskinen svært servicevennlig
- Utsvingbar grill og kjøleribber gjør rengjøring enkelt
- Elektroniske systemer for å overvåke maskinens tilstand

Servicesenter for elektronikk. Batterier, relepanel, sikringer og verktøykasse (tilleggsutstyr) er plassert under venstre plattform og er lett tilgjengelig. Bryter for motorstopp er plassert ved relepanelet. Et rom innebygd med plattformen inneholder bryter for motordeksel, hovedstrømbryter og hjelpestartkontakt (tilleggsutstyr).

Sentralt monterte trykk male uttak.

Trykkoblinger for styring og hydraulikksystemer, transmisjon (tilleggsutstyr) og bremses er montert bak panelet, rett under høyre serviceplattform.

Sentralsmøring. Reduser tiden som brukes på daglig vedlikehold og stopptid p.g.a uventede reparasjoner som årsak av ufullstendig smøring med Caterpillar automatisk sentralsmøresystem. Nøyaktig smøring av bolter og foringer ved spesifikke intervaller forlenger levetiden til komponenter og reduserer forurensning fra for mye smøring.

S-O-S Service. Oljeprøve tappe ventiler på 962H gir rask tilgang til motor-, transmisjon-, og hydraulikkolje og S•O•S analyser. Oljeskiftintervaller og andre servicer kan optimaliseres i henhold til din arbeidsdag og dermed redusere stopptid og forvaltningskostnader.

Nivåglass. Godt beskyttede og lett tilgjengelige nivåglass for transmisjonsolje, hydraulikkolje og motorens kjølevæske gjør daglige kontroller enkel og reduserer faren for forurensning av systemene.

Bremse slitasje indikatorer. Aksler er utstyrt med standard bremseslitasjeindikatorer og gjør det enkelt for serviceteknikere å bestemme når det er behov for å utføre service på bremsene.



Servicesenter for hydraulikk.

Transmisjons- og hydraulikkoljefiltere er plassert i servicesenteret for hydraulikk som er plassert bak stigen på høyre side av maskinen. Hydraulikkoljetanken kan dreneres herfra ved hjelp av en tilgangsport.

- Skifteintervall for hydraulikkoljefilter er hver 500. driftstime
- Skifteintervall for transmisjonsoljefilter er hver 1000. driftstime

Smørepunkter fra bakkenivå.

Fettnipler er sentralmontert på to plasser på høyre side av maskinen. I ett rom rett under høyre serviceplattform og på en blokk som er plassert rett ved forrammen. Disse punkter gjør smøring av vitale komponenter på hele maskinen svært enkelt.



Motordeksel. Det ikke-metalliske motordekslet på 962H er endret fra tidligere modeller. Side- og toppaneller er gjort kraftigere med forsterkede ribber, og endringen som er gjort på profilen gjør også motordekslet sterkere.

Panelene som er bak dekkene kan løftes opp og demonteres. Skjermene er hengslet bak og kan svinges ut, og gir dermed lettere tilgang til motorrommet.



En mekanisk løftesyylinder (kan også løftes manuelt) åpner motordekslet. Når motordekslet er åpent gir det utmerket tilgang til motorrommet, og om det skulle være nødvendig kan hele motordekslet demonteres ved å løfte det av ved hjelp av løftepunktene. Når motordekslet er lukket kan motoroljenivå og kjølevæsknivå kontrolleres raskt fra sidepanelene.



Kjølesystem. Tilgang for rengjøring og vedlikehold er enestående. Den perforerte og korrugerte grillen minimaliserer oppbygning av skitt. Grillen kan svinges ut og gir dermed rengjøring enkelt og lett tilgang til kjøleribbene.

Kondenser for klimaanlegg og oljekjølerribbene kan svinges ut 45° og gir lett tilgang for rengjøring av baksiden av radiatoren. Panelene på begge sider gir tilgang til forsiden av radiatoren og ATAAC ribbene og gjør rengjøring lettere.



Elektrisk matepumpe. En elektrisk matepumpe for drivstoff er plassert på filterholderen til forfilteret og eliminerer behovet for å fylle drivstoff på filterene før de monteres eller utføre lufting etter at filterene er skiftet. Dette forhindrer motorforurensning.

Økologiske dreneringer. Motortransmisjons- og hydraulikkoljer kan lett dreneres ved hjelp av økologiske dreneringer. En økologisk drenering for akselen er tilleggsutstyr.



Førerhytte. Hele førerhytta kan demonteres i løpet av 45 minutter og er lett å montere igjen. Det er brukt hurtigkoblinger så det er ingen ledninger som må kuttes eller kjølemiddel som er tapt.

Rengjøring av førerhytta er enkelt fordi det er laget renner på gulvet og det er ingen terskel ved døra, så all skitt kan kostes lett ut.

Utstyr for vindusvask (tilleggsutstyr).

Utstyr for vindusvask består av to trinn som kan monteres på forrammen, tre håndtak og to speil som kan foldes inn. Dette utstyret gir lettere tilgang for rengjøring av frontrutene.

Komplett kundeservice.

Pon Equipment's serviceteknikere har den erfaring og det verktøy som er nødvendig for å utføre service på din maskin ute i felten. Tekniske eksperter ved Pon Equipment og Caterpillar tilbyr ekstra hjelp dersom det er behov.

Når en maskin ikke kan repareres ute i felten kan maskinen transporteres til en av Pon Equipments velutstyrte verksteder for rask service.

Eie- og driftskostnad

962H – Mest lønnsom for din drift



- Mer fortjeneste fra din investering gjennom utprøvd Cat drivstoffeffektivitet
- Nivåglass, sentralmonterte vedlikeholdspunkter, lett tilgang til motor, økologiske dreneringer, vedlikeholdsfrie batterier letter daglig vedlikehold
- Elektronisk overvåkingssystem overvåker maskinen tilstand for å unngå unødvendige reparasjoner
- Suveren deletilgjengelighet reduserer stopptid
- Utmerket gjensalgsværdi p.g.a Cat kvalitet, utmerket service og enestående støtteprogrammer fra Pon Equipment
- Caterpillar Financial Services og Pon Equipment kjenner din bedrift

Drivstoffeffektivitet. Mange produsenter sier at drivstofforbruk er en av de bestemmende faktorer for kjøp av maskin, men husk at drivstofforbruk kun er en faktorene som du vil ta standpunkt til. Produktivitet er også en bestemmende faktor for kjøpsprosessen.

962H Drivstoffeffektivitet. Kundetesting viser at 962H faktisk har et lavere drivstofforbruk enn 962G II. Lavere drivstofforbruk oppnås ved hjelp av

- ACERT teknologi
- Motor turtall's styring's program
- Variabel kjølevifte
- Variabel girkontroll
- Konverter med statorfrihjul
- Caterpillar proporsjonal mengde, load sensing hydraulikksystem

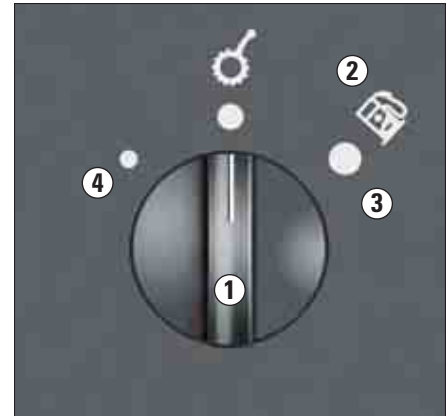
ACERT teknologi drivstofføkonomi.

Basert på Caterpillar tester er drivstofforbruket på Cat- motorer med ACERT teknologi 3 - 5 % lavere enn andre konkurrerende teknologier. Drivstofforbruket er direkte relatert til fullstendig forbrenning av drivstoff p.g.a integreringen mellom den elektroniske kontrollen som overvåker tilstand, luftsystemet som kontrollerer luftvolum og innsprøytningsystemet som sprøyter inn riktig mengde drivstoff, kun når det er behov for det.

Motor turtall's styring's program.

Motor turtall's styring's program. (EIMS) optimaliserer drivstoffeffektiviteten og gir fleksibilitet i styring av turtallshastigheter for spesifikke bruksområder. Det er fire turtallshastigheter tilgjengelig.

Variabel kjølevifte. Kjølevæske-, transmisjonsolje-, hydraulikkolje-, og innsugningsmanifoldtemperaturene overvåkes kontinuerlig og viftehastigheten justeres etter hvor mye kjøling det er behov for. Kontrollert viftehastighet reduserer drivstofforbruket.



1 Variabel girkontroll (VSC) (drivstoffeffektiv). VSC forbedrer girendringer og drivstofforbruket ved enkelte bruksområder ved å la transmisjonen gire opp ved lavere turtall.

2 ISO symbol for drivstoffeffektivitet

3 Økonomifunksjon (mest brukt ved lastning, kjøring med last og veikjøring)

4 Effektfunksjon (mest brukt ved lastning av lastebil/dumpertruck innen et begrenset område)

Konverter med statorfrihjul (FWSTC).

Konverter med statorfrihjul forbedrer drivverkeffektivitet ved lastning og kjøring med last, og er med på og redusere 962H's drivstofforbruk.



Vedlikehold. Riktig vedlikehold av din hjullaster kan hjelpe deg med å kontrollere dine utgifter og redusere dine eie- og driftskostnader. 962H er utrolig lett og utføre service på p.g.a:

- Servicesenter for hydraulikk
- Servicesenter for elektronikk
- Godt beskyttede, lett tilgjengelige nivåglass



- Vedlikeholdspunkter nås fra bakkenivå
- Lett tilgang til motorrom
- Økologisk dreneringer for lett og ren drenering
- Bremseslitasjeindikatorer for enkel kontroll
- Flygestøv motstandsdyktig, utsvingbar grill gir mer effektiv luftstrøm

S•O•S Service. Administrering av komponentenes levetid og maskinens tilgjengelighet reduserer stopptid samtidig med at du forbedrer din produktivitet og effektivitet. S•O•S Servicer kan hjelpe deg med dette. Regelmessig prøvetaking av væsker brukes til å følge med på hva tilstanden er på innsiden av utstyret. Slitasjerelaterte problemer er forutsigbare og kan repareres lett og raskt. Vedlikehold kan utføres i samsvar med din timeplan og resulterer i mer nyttetid og fleksibilitet i vedlikeholdet og reparasjoner før de svikter.

Product Link. Med Product Link kan maskineiere samle og følge med på mange ulike typer av informasjon, og det kan f.eks være alt fra hvor maskinen er og antall timer på timetelleren, til maskinens tilstand og produktivitet.

Equipment Manager. Med et abonnement på Equipment Manager kan informasjon fra Product Link sendes til en datamaskin. Gevinsten av en ustyrinvestering kommer i form av en optimalisert vedlikeholdsforvaltning og mer nyttetid.



Serviceavtaler. En serviceavtale (CSA) er en avtale mellom deg og Pon Equipment og hjelper deg med å redusere total kostnad per produksjonshet. Serviceavtaler er fleksible og kan skreddersys for din bedrift. Serviceavtaler kan være alt fra enkle forebyggende vedlikeholdssett til avanserte ytelsesgarantier for total kostnad. En serviceavtale med Pon Equipment vil gi deg mer tid på å gjøre hva du gjør best, nemlig lede din bedrift.



Deletilgjengelighet. Caterpillar tilbyr suveren personlig service for din hjullaster. Med et verdensomspennende nettverk av distribusjonssenter kan de fleste deler leveres innen 24 timer. Lett tilgang til deler reduserer stopptid.

Maskinsikkerhetssystem (MSS).

Stjålet utstyr er det samme som tapt produksjon og økte kostnader. Forhindre at ditt utstyr stjeles eller uautorisert bruk av ditt utstyr med Cat maskinsikkerhetssystem (MSS). Maskinsikkerhetssystemet er integrert med maskinens elektroniske system og kan beskytte de fleste maskinmerker. Systemet bruker en kodet nøkkel for å starte maskinen.

Caterpillar Equipment Training Solutions.

En god forståelse av maskinsystemer og hvordan maskinen skal betjenes hjelper deg med å oppnå maksimal produksjon og utbytte på din investering. Caterpillar Equipment Training Solutions program hjelper maskinførere å oppnå dette. Kontakt Pon Equipment for mer informasjon vedrørende Caterpillar Equipment Training Solutions programmer.

Caterpillar Financial Services Corporation.

Cat Finance kjenner dine behov, din industri og utfordringer du står overfor. Cat Finance kan gi deg nedbetalingsplaner som er tilpasset dine behov og hjelpe deg å oppnå dine mål.

Gjensalgverdi. Og eie kvalitetsprodukter er en veldig viktig faktor for å opprettholde god gjensalgverdi. Cat leverer kun kvalitetsprodukter, men tilbyr også produkt- og forhandler-støtte for å gjøre din maskin driftssikker og holdbar.

Motor

Cat® C7 dieselmotor med ACERT teknologi

Bruttoeffekt	172 kW/234 hk
Oppgitt effekt ved 1800 o/min	
ISO 9249	158 kW/215 hk
80/1269/EEC	158 kW/215 hk

Maks dreiemoment (netto) ved 1400 o/min	907 Nm
Total dreiemomentstigning	9%
Boring	110 mm
Slaglengde	127 mm
Motorvolum	7,2 liter

- Alle hk er metrisk inkludert forside.
- Innfrir kravene i EU Stage IIIA
- Oppgitt nettoeffekt er basert på effekt tilgjengelig når motoren er utstyrt med dynamo, luftfilter, lydpotte og variabel kjølevifte ved maksimal hastighet.

Driftsspesifikasjoner

Driftsvekt	19 520 kg
Statisk tipplast ved full sving	12 050 kg
Brytekraft	157 kN
Skuffekapasiteter	2,9 til 4,3 m ³

- Driftsvekt med 3,3 m³ Universal skuffe og på-bolt skuffeskjær.

Aksler

Foran	Fast
Bak	Pendlende ± 13°
Maksimal løfting og senking av enkelthjul	470 mm

Støynivåer

- Støynivået som føreren er utsatt for og som er målt i henhold til beskrivelsen av prosedyrene i ISO 6394:1998 er 69 dB(A), for førerhytte som leveres av Caterpillar, når den er korrekt montert og vedlikeholdt, og testet med dører og vinduer lukket.
- Hørselsvern kan være nødvendig ved kjøring med åpen førerhytte eller førerhytte (når den ikke er skikkelig vedlikeholdt eller dører/vinduer er åpne) i lengre perioder eller i områder med mye støy.
- Utvendig støynivå i henhold til 2000/14/EC er 106 dB(A).

Hydraulikksystem

Utgående effekt redskapspumpe	270 l/min
Innstilling avlastningsventil for løft	275 bar
Innstilling avlastningsventil for tilt	302 bar
Hydrauliske syklustider	Sekunder
Løft	6,2
Tøm	2,1
Senk, tøm, flytstilling ned	2,8
Totalt	11,1

- Redskapssystem, variabel aksialstempel-pumpe (oppgitt ved 1800 o/min og 69 bar)
- Syklustider med oppgitt nyttelast

Påfyllingskapasiteter

	Liter
Drivstofftank	341
Kjølesystem	42
Motor	30
Transmisjon	34
Differensialer og sluttred	
Foran	36
Bak	36
Hydraulikktank	110

ROPS/FOPS

- Caterpillar førerhytte med integrert veltebøyle (ROPS) er standard.
- ROPS innfrir kravene i ISO.
- FOPS innfrir kravene i ISO 3449:1992 Level II.

Bremser

Innfrir ISO 3450:1996 standard.

Transmisjon

Forover	km/t
1	7
2	13
3	23
4	40
Revers	
1	8
2	15
3	26
4	44

- Maksimal kjørehastighet (23.5-25 dekk)

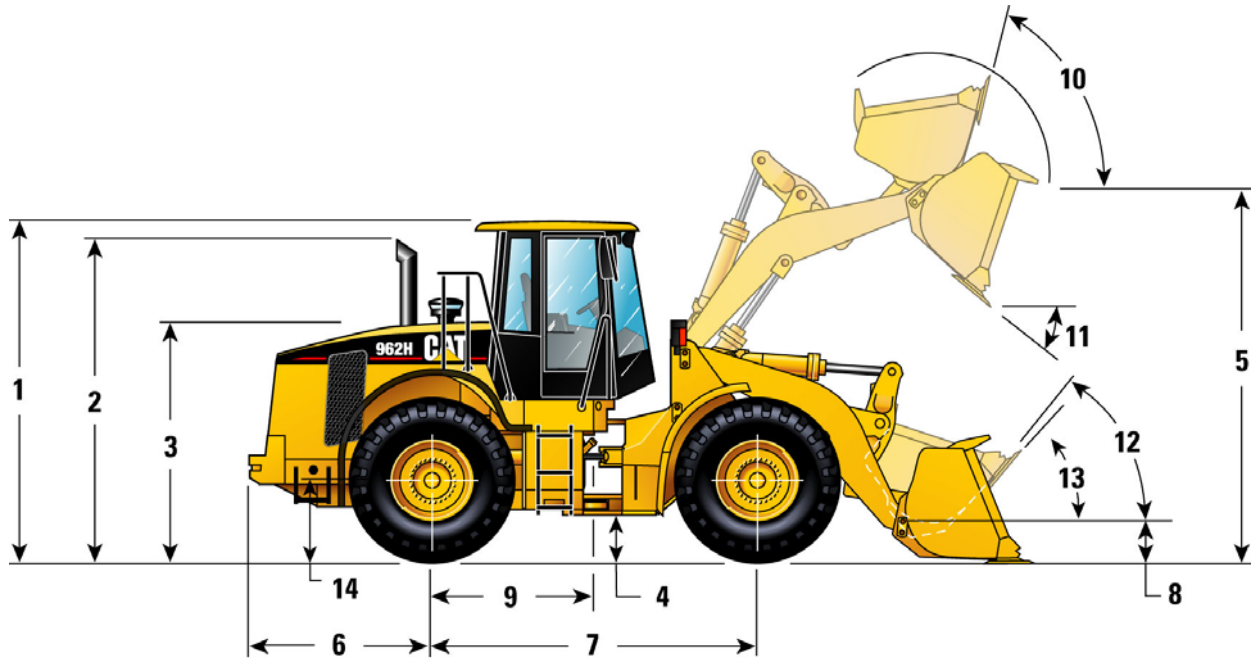
Dekk

23.5 R 25, L-3 (XHA MX)
23.5 R 25, L-5 (XMINE MX)
23.5 R 25, L-2 (XTLA MX)
23.5 R 25, L-3 (VMT BS)

I spesielle bruksområder (slik som ved bæring av materialer over lang avstand) kan maskinens kapasitet overstige dekkenes tonn-km/t kapasiteter. Caterpillar anbefaler at du kontakter en dekkleverandør for å vurdere alle forhold før du velger en dekktype. 23.5-25 og andre spesielle dekkstørrelser er tilgjengelig.

Dimensjoner

Alle dimensjoner er cirkaverdier



	mm	
1	Høyde til toppen av ROPS	3452
2	Høyde til toppen av eksosrør	3368
3	Høyde til toppen av motordeksel	2462
4	Bakkeklaring med 23.5 R 25, L-3	412
5	Skuffebolthøyde (B-bolt)	4181
6	Senter bakaksel til bakenden av motvekt	1955
7	Akselavstand	3350
8	Skuffebolthøyde i bærestilling (B-bolt)	495
9	Senter bakaksel til rammeledd	1675
10	Tiltvinkel ved maks. løft	60°
11	Tømmevinkel ved maks. løft	45°
12	Tiltvinkel ved bærestilling	45°
13	Tiltvinkel ved bakkenivå	38°
14	Høyde til midten av hjulnav	748 mm

Dekksesifikasjoner

	Bredde over dekk	Endring i vertikale dimensjoner	Endring i driftsvekt	Endring i statisk tippplast
	mm	mm	kg	kg
23.5 R 25, L-3 (XHA MX)	2784	0	0	0
23.5 R 25, L-2 (VSW BS)	2862	+6	+20	+14
23.5 R 25, L-2 (VUTD2A BS)	2866	+10	-41	-29
23.5 R 25, L-2 (XTLA MX)	2801	+7	-112	-79
23.5-25, L-2 (SGGL FS)	2834	+14	-472	-335
23.5 R 25, L-3 (VMT BS)	2851	+3	+124	+88
750/65 R 25, L-3 (XLD MX)	2879	+7	+460	+326
23.5 R 25, L-5 (XMINE MX)	2807	+26	+872	+619

Andre spesifikasjoner

		Universal skuffer									
		På-bolt skuffeskjær	Tenner og segmenter	På-bolt skuffeskjær	Tenner og segmenter	På-bolt skuffeskjær	Tenner og segmenter	På-bolt skuffeskjær	Tenner og segmenter	På-bolt skuffeskjær	Tenner og segmenter
Oppgitt skuffekapasitet	m ³	4,3*	4,3*	4	4	3,8	3,8	3,5	3,5	3,3	3,3
Strøket kapasitet	m ³	3,8	3,8	3,5	3,5	3,3	3,3	3,0	3,0	2,8	2,8
Tømmehøyde ved full løftehøyde og 45° tømmevinkel ⁴	mm	2866	2737	2901	2773	2937	2808	2990	2861	3025	2896
Rekkevidde ved full løftehøyde 45° tømmevinkel ⁴	mm	1267	1366	1232	1331	1197	1296	1144	1243	1108	1207
Rekkevidde med laster og skuffe horisontal ⁴	mm	2864	3024	2813	2974	2763	2924	2688	2849	2638	2799
Gravedybde	mm	92	92	92	92	92	92	92	92	92	92
Total lengde ⁴	mm	8392	8569	8342	8519	8292	8469	8217	8394	8167	8344
Total høyde med skuffen helt oppe	mm	5931	5931	5803	5803	5738	5738	5669	5669	5623	5623
Lasterens svingradius med skuffen i bærestilling	mm	7149	7229	7135	7214	7121	7200	7100	7179	7086	7165
Statisk tipplast, rett ¹	kg	13 344	13 205	13 438	13 300	13 545	13 408	13 707	13 571	13 817	13 681
Last ved full sving (37°) ¹	kg	11 604	11 464	11 695	11 557	11 795	11 658	11 947	11 810	12 049	11 914
Brytekrift ²	kN	132	131	138	136	143	142	152	151	159	158
Skuffevekt	kg	1932	2036	1866	1970	1815	1919	1746	1850	1829	1934
Driftsvekt ¹	kg	19 750	19 854	19 684	19 788	19 633	19 737	19 564	19 668	19 518	19 622

* Kun lett materiale

¹ Statisk tipplast og driftsvekt vist er basert på en gjennomsnittlig maskinkonfigurasjon med førerhytte med lydempingspakke og ROPS, nødstyring, klimaanlegg, løftearmsdemping, differensialbrems bak, skjermer, sentralsmøringssystem, plattform foran, ryggealarm, 23.5-R25, L-3 dekk for maskiner utstyrt Universal Plus skuffer, L-4 dekk for maskiner utstyrt med vanlige graveskuffer, L-5 dekk for maskiner utstyrt med steinskuffer, full drivstofftank, kjølevæske, smøremidler, lys, blinklys, CE-merker og maskinfører.

² For skuffer utstyrt med holdere, tenner og segmenter er verdien målt 102 mm bak enden på segmentet, med skuffebolten som svingpunkt i samsvar med SAE J732C.

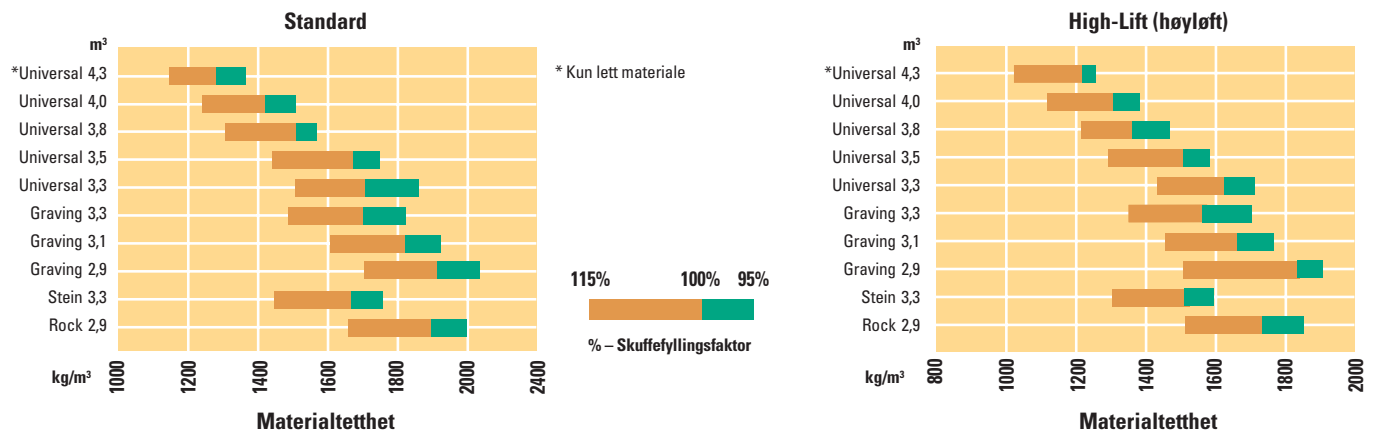
³ Alle skuffer kan brukes sammens med høyløftslaster. Høyløftskolonnene viser endringer i spesifikasjonene fra standard til høyløft. Legg til eller trekk fra spesifikasjonene for en gitt skuffe for å kalkulere høyløftsspesifikasjonene.

Dimensjoner for tømmevinkel, rekkevidde og total lengde:

⁴ Dimensjoner er målt fra enden av slidedelen (GET). Enten enden av på-bolt skjæret eller tuppen av tanna (lang type).

	Vanlige graveskuffer						Steinskuffer				Høyløftsskuffer ³
	På-bolt skuffeskjær	Tenner og segmenter	På-bolt skuffeskjær	Tenner og segmenter	På-bolt skuffeskjær	Tenner og segmenter	På-bolt skuffeskjær	Tenner og segmenter	På-bolt skuffeskjær	Tenner og segmenter	
	3,3	3,3	3,1	3,1	2,9	2,9	3,3	3,3	2,9	2,9	Samme
	2,8	2,8	2,7	2,7	2,5	2,5	2,8	2,8	2,4	2,4	Samme
	3064	2942	3087	2965	3133	3013	2950	2775	3007	2832	+308
	1220	1328	1194	1302	1158	1267	1184	1335	1128	1278	+52
	2681	2842	2646	2807	2586	2747	2756	2986	2676	2906	+266
	75	75	75	75	75	75	66	66	66	66	-10
	8204	8381	8169	8346	8109	8286	8289	8533	8209	8453	+326
	5714	5714	5648	5648	5591	5591	5685	5685	5606	5606	+374
	7099	7178	7089	7168	7072	7151	7149	7215	7127	7192	+267
	13 819	13 681	13 972	13 838	14 394	13 957	14 191	14 099	14 348	14 219	-1070
	12 038	11 900	12 191	12 057	12 606	12 169	12 363	12 272	12 510	12 382	-985
	161	161	157	156	166	165	142	142	151	150	-7
	1678	1782	1327	1731	1842	1938	1773	1870	1773	1870	Samme
	20 093	20 198	19 942	20 046	19 591	19 995	20 532	20 628	20 463	20 560	+460

Skuffevalgveiledning



I samsvar med SAE J818 anser disse data skuffelast til å være lik halvparten av statistisk tippplast ved full sving.

Standardutstyr

Standardutstyr kan variere. Kontakt Pon Equipment for detaljer.

Elektrisk

80 ampere børsteløs dynamo
Vedlikeholdsfrie batterier (2)
Hovedstrømbryter
Startbryter Start/stopp bryter
Heavy-Duty elektrisk starter
24-volts start- og ladesystem
Halogen arbeidslys (6)

Førerplass

Hydraulikksperre
Førerhytte med overtrykk og støydempet, ROPS/FOPS
Klargjort for radio og inkluderer antenne, høytalere og 12-volts, 10 ampere omformer
Caterpillar overvåkingssystem
Målere for:
Digital gir indikator
Motorens kjølevæsketemperatur
Drivstoffnivå
Hydraulikkoljetemperatur
Speedometer/turteller
Transmisjonsoljetemperatur
Varselindikatorer:
Forvarming i luftinntak
Akseloljetemperatur
Elektrisk dynamoeffekt (utgang)
Tett luftfilter
Temperatur i innsugningsmanifold
Motoroljetrykk
Drivstoffmåler
Høyt/lavt drivstofftrykk
Bypass for hydraulikkoljefilter
Hydraulikkoljenivå
Parkeringsbrems
Oljetrykk i hovedstyresystem
Bremsoljetrykk Bypass
transmisjonsoljefilter

12-volts sigarettenger, askebeger
2 kleskroker med stropper
Elektrohydrauliske styrespaker, løft- og tiltfunksjon
Varmeapparat og avrimer
Elektrisk horn (ratt/konsoll)
Lys i førerhytte
Lunsjboks, kopholder og brett
Utvendige speil
Cat Comfort sete (tøy) med luftfjæring
51 mm sikkerhetsbelte, rulletype
Tiltbar rattstamme (vanlig styring og impulsstyring, og teleskopjustering (impulsstyring)
Solskjerm, foran
Vinduspusser/-spylar, (foran og bak)
Intervallpussere foran
Skyvevindu (venstre side)

Drivverk

Bremser, helhydraulisk, lukket, våte lamellbremser med integrert bremsesystem (IBS) og bremseslitasjeindikator
Cat C7 motor med ACERT teknologi og luft-luft etterkjøler
Variabel vifte, radiator, elektronisk styrt, hydraulisk dreven, temperatursensor
Drivstofffilter, for- og finfilter
Luftfilter motor, hoved og sperre
Elektrisk matepume for drivstoff
Vannutskiller
Støydempet eksospotte
Enhetsradiator
Starthjelp, forvarming i luftinntak
Bryter for overstyring av transmisjonsutkobling
Konverter med frihjulsstator
Powershift transmisjon (manuell/automatisk), planetgir (4F/4R)
Variabel girkontroll (VSC)

Annet

Automatisk tiltutløser
Motvekt
Låsbare servicedeksler
Økologiske dreneringer, motor, transmisjon og hydraulikk
Skjermforlengere foran og bak
Stålskjermer foran og bak
Flygestøv motstandsdyktig grill
Slepefeste med bolt
Ikke-metallisk motordeksel med hydraulisk løft
Slangekoblinger, Caterpillar O-ringtetninger
Caterpillar XT™ slanger
Hydraulikkoljekjøler
Automatisk løfte- og tiltutløser (justerbar inne i førerhytte)
Z-profils laster, støpt kryssrør/tiltspak
Oljeprøvingsventiler (motor, transmisjon og hydraulikk)
Klargjort for montering av Product Link
Sentralmonterte diagnose trykkplugg (styring, hydraulikk, transmisjon og brems)
Servicesenter for hydraulikk- og elektroniske systemer
Nivåglass:
Motorkjølevæske
Hydraulikkolje
Transmisjonsoljenivå
Load sensing styring

Dekk, felger og hjul

Dekkene må velges fra prislisen. Prisen på grunnmaskinen inkluderer prisen på premium radialdekk.

Frostvæske

Forhåndsblandet ELC (50%) kjølevæske med frostbeskyttelse ned til -34°C

Tilleggsutstyr

Tilleggsutstyret kan variere. Kontakt Pon Equipment for detaljer.

Autodig-system
Klimaanlegg
Ryggealarm
Sentralsmøring
Akseloljekjøler foran og bak
Skuffer, redskapskobling, redskaper og slitedeler (GET) - kontakt Pon Equipment for detaljer
Maskinsikkerhetssystem (MSS)
Ryggekamera, inkluderer monitor
Kjøling for høye temperaturer, 50 °C
Differensialer
Differensialbrems foran eller bak
Differensialsperr bak
Økologisk drenering aksel
Smale skjermer
Skjermer, veikjøring
Akseltetningbeskyttelse
Beskyttelse for frontrute, små eller store masker
Bukbeskyttelse
Hærverkbeskyttelse
240-volts motorvarmer
Hydraulisk tredjeventil
Joystick, to- eller tre ventiler
Lys
blinklys
HID-lys
veikjøring
roterende varselblinklys
arbeidslys førerhytte

Utvendige oppvarmede speil
Utvendige oppvarmede speil, foldbar
Speil (inne i førerhytte)
Åpen førerhytte
Veiesystem (PCS)
Skriver for veiesystem (PCS)
Plattform for rengjøring av vindu
Forfilter, turbin
Forfilter, turbin, avfallsversjon
Product Link
AM/FM radio
24-volts hjelpestartkontakt
Sentralmonterte trykkmåle uttak (transmisjon, styring, konverter og redskapsystemer)
Løftearmsdemping, to eller tre hydraulikkventiler
Deluxe sete (oppvarmet setepute, høy rygg, ride zone indikator, justering for vekt)
Utvendig støydemping
Eter kaldstart
Impulsstyring CCS
Styring, nødstyring
Retningsbryter (forover/nøytral/revers)
Spesielle konfigurasjoner
Høyløftskonfigurasjon, to eller tre hydraulikkventiler
Retningsbryter (forover/nøytral/revers)
Verktøyboks
Skyvevindu (høyre side)
Låsbare tanklokk

Konfigurasjon 0

(ikke for EU land)
Hjullaster, SW
Klimaanlegg
Forfilter, turbin

Konfigurasjon 1

Hjullaster, SW
Conversion, CE merke
Klimaanlegg
Verktøykasse

Konfigurasjon 2

Hjullaster, SW
Conversion, CE merke
Klimaanlegg
Differensialbrems bak
Løftearmsdemping,
2 hydraulikkventiler

Konfigurasjon 3

Hjullaster, SW
Conversion, CE merke
Klimaanlegg
Autodig- system
Differensialbrems bak
Løftearmsdemping,
2 hydraulikkventiler
Deluxe sete

Konfigurasjon 4

Hjullaster, SW
Conversion, CE merke
Klimaanlegg
3 hydraulikkventiler
Løftearmsdemping,
3 hydraulikkventiler

Andre spesielle konfigurasjoner

Høyløftslaster gir +308 mm
tømmehøyde
Tilleggsutstyr for rengjøring (stige og plattform)

962H Hjullaster

HNHL3374 (05/2006) hr

Materialer og spesifikasjoner kan endres uten forvarsel.
Maskinene som vises på bildene kan ha montert ekstrautstyr.
Kontakt Pon Equipment for mulige løsninger.

www.CAT.com

© 2005 Caterpillar

Alle rettigheter forbeholdes

CATERPILLAR[®]