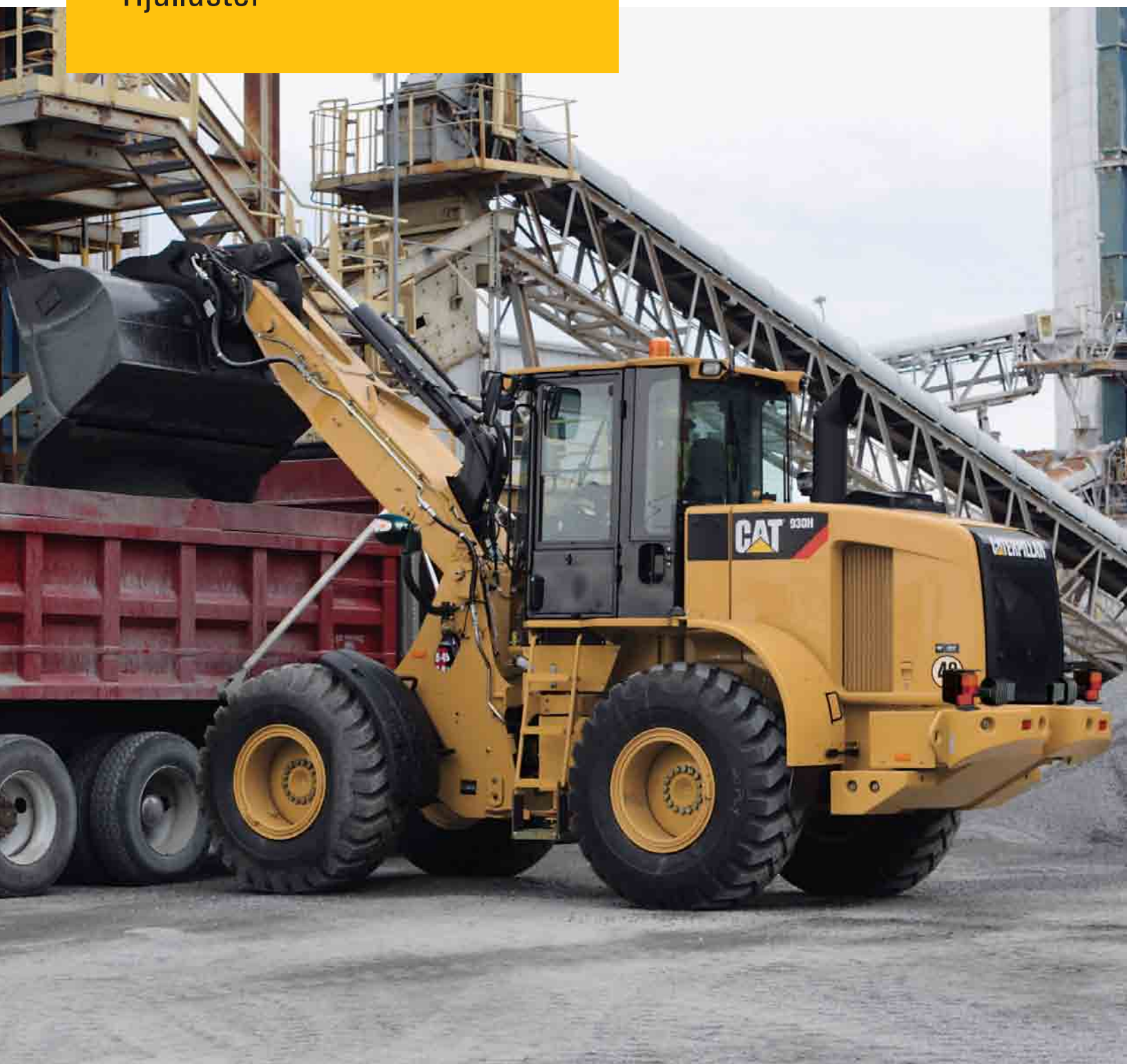


930H

Hjullaster

CATERPILLAR®



Cat® C6.6 motor med ACERT™-teknologi

Maks. Bruttoeffekt 121 kW/165 hk

Vekt

Driftsvekt 13 170 kg

Skuffer

Skuffekapasitet 2,1-5,0 m³

930H Egenskaper

Lasteaggregat

Cat VersaLink™ lasteaggregat sørger for styrke og allsidighet for å hjelpe deg til å utføre flere oppgaver raskere. High-Lift-lasteaggregatet gjør at du rekker opp på plasser andre ikke rekker.

Drivlinje med høy ytelse

Konstruert og produsert av Caterpillar for å gi suveren kraft og driftssikkerhet.

Kraftig hydraulikksystem

Systemet føler behovet og justerer oljel levering og trykk for å sikre presis og effektiv betjening.

Komfortabel førerhytte

Stor, rommelig førerhytte og lettbetjente, ergonomiske spaker gjør at du kan konsentrere deg om arbeidet.

Redskaper

Gjør din 930H til den mest allsidige maskinen på arbeidsplassen med Caterpillars brede spekter av redskaper.



Innhold

VersaLink-laster	3
Drivverk	4
Hydraulikk	5
Fører plass	6
Redskaper	7
Servicevennlighet	8
Kundeservice	8
Spesifikasjoner	9
Standard- og ekstrautstyr	15

Cat® 930H hjullaster leder an i bransjen når det gjelder førerkomfort, ytelse og allsidighet. Størrelse, effekt, ytelse og mulighet for skifting av redskaper gjør denne maskinen ideell for et bredt spekter av jobber. Raske syklustider hjelper deg til å flytte mere materiale. Stor og rommelig førerhytte med ergonomiske spaker gjør at du kan arbeide komfortabelt hele dagen, slik at du får gjort mer. Konstruksjonen av lasteaggregatet sikrer styrke og driftssikkerhet med suveren kontroll og enestående allsidighet. Finn ut hvor mye mer du kan få gjort med den nye 930H.

VersaLink™-laster

Lasterkonstruksjonen sikrer enestående allsidighet.

Lasterkonstruksjon

Cats eksklusive VersaLink™-konstruksjon sikrer redskapsbærerens betjening, anvendelighet og parallelløft med styrke, holdbarhet og hastighet som en laster med Z-geometri. 930H kan utrustes på mange måter:

- Utstyrt med hurtigkoblingsfeste for rask og enkel skifting av redskaper gir optimal anvendelighet og allsidighet.
- Utstyrt med direkte monterte redskaper, slik som skuffe, for spesielle hjullasterarbeider med ekstrem brytekraft, tipplast og tømmehøyde.
- Med alternativ High Lift VersaLink-laster for spesielle bruksområder som krever større rekkevidde og løftehøyde.

Lastekapasitet

VersaLink-lasteren er konstruert for suveren lasterytelse i et bredt spekter av bruksområder, med:

- Samtidig tilt, løft og ekstra hydraulikkfunksjon for nøyaktig betjening av redskapet.
- Økt brytekraft for å redusere syklustider og øke skuffefyllingsfaktoren.
- Større tømmehøyde for arbeid høyt oppe, som normale hjullastere ikke klarer.
- Større gravedybde for bedre graveytelse, også utstyrt med store dekk.
- Større tiltvinkel bakover holder bedre på materialer, noe som gir bedre produktivitet.
- Større dosevinkel for bedre styring av materialene ved finplanering.

Parallelløft

Parallelløft forenkler arbeid med paller eller stablede materialer. Føreren kan konsentrere seg om plassering av lasten mens lasten automatisk holdes parallell gjennom hele løftesektoren. Mens det er enkelt å kontrollere lasten i alle høyder.

High Lift-utgave

Spesialoppdrag krever spesialutstyr. Den alternative High Lift VersaLink-lasteren gir 483 mm ekstra løftehøyde, og er ideell for arbeid som krever høy løfting av lette materialer. High-Lift VersaLink leveres med hurtigkoblingsfeste.





Drivverk

Leverer maksimal trekkraft og full effekt til hydraulikken på hjullasteren.

Cat-motor

Cat C6.6-motoren sørger for ren, stille drift mens den har suveren ytelse og driftssikkerhet. Motoren med 112 kW (152 hk) oppgitt nettoeffekt imøtekommer alle utslippskrav over hele verden og har: flatere effektkurve for suveren respons innen turtallsområdet for arbeid, og patentert ACERT™-teknologi kombinert med 'common rail' drivstoffsystem, waste gate turbolader og 'crossflow' topplokkonstruksjon for reduserte utslipp.

Cat-aksler

Kraftige aksler med herdede tannhjul og lager for langvarig bruk. Bakakselpendling opp til 12 grader for å hjelpe til å holde bakkekontakt med fire hjul, for optimal trekkraft og stabilitet. Standard differensialsperr på forakselen gir suveren trekkraft på dårlige grunnforhold. Differensialbrems på bakakselen leveres som ekstrautstyr.

Cat-transmisjon

Robust Cat-transmisjon benytter ekstra kraftige komponenter for holdbar og pålitelig drift. Føreren kan velge mellom manuell giring og to automatgirfunksjoner, Ytelse og Økonomi. Ytelsefunksjonen sikrer maksimal akselerasjon mens Økonomifunksjonen forbedrer drivstofføkonomien og øker førerkomforten.

Hydraulikk

Modulsystem sikrer høy effektivitet med lett og nøyaktig betjening.



Lastfølende hydraulikk

Modul hydraulikksystem sikrer nøyaktig kontroll med lett betjening. Det lastfølende, variable hydraulikksystemet føler behovet og tilpasser oljestrøm og trykk. Dette sikrer full hydraulikkraft på alle motorturtall for vanskelige jobber på trange plasser. Kombinert med VersaLink-laster, sikrer hydraulikksystemet samtidig betjening av løft, tilt og ekstra hydraulikkfunksjon.



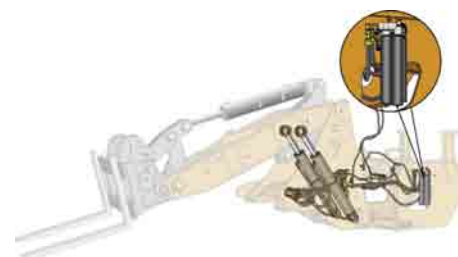
Ekstra hydraulikkuttak

Ekstra hydraulikkuttak sikrer uslåelig allsidighet, så du kan velge den konfigurasjonen som passer best for din bruk. Kun tredje funksjon eller sammen med fjerde, gjør det mulig å bruke neste alle slags redskaper. Femte og sjette hydraulikkfunksjon er også mulig for uavhengig justering av redskaper med mange hydraulikkylindrer, slik som snøplog med hydrauliske vinger.



Alternativ joystick med integrert betjening av 3. hydraulikkfunksjon

En alternativ joystickspak kombinerer løfte- og tiltfunksjonene med transmisjonsbetjening og 3. hydraulikkfunksjon, i en ergonomisk joystickspak. Dette gjør det mulig for føreren å styre lasteaggregatet samtidig med betjening av hydromekaniske redskaper. Systemet kan arbeide i to funksjoner: funksjon for Redskap og Kontinuerlig pumping, som gjør det mulig å styre dobbeltvirkende oljestrøm med en skyvebryter, og Kontinuerlig pumping, som leverer trinnløs justerbar oljestrøm til redskaper med hydraulikkmotor.



Løftearmsdemping

Løftearmsdemping som ekstrautstyr gir komfortabel kjøring og suveren materialholding.

Fire nitrogenfylte akkumulatører med forskjellig trykk sikrer optimal demping på ujevn mark for all slags last og hastighet.

Løftearmsdempingen kobles inn automatisk når hjullasterens hastighet overstiger 5 km/t, under 5 km/t kobles systemet ut, og sikrer maksimal løftekraft.



3 omdreining mellom anslagene



Førerplass

Suveren komfort holder produktiviteten oppe hele dagen.

Opplev komforten og bekvemmeligheten i H-seriens førerhytte. Det rommelige interiøret og de ergonomiske betjeningsorganene holder deg komfortabel gjennom hele arbeidsdagen. Velg sete som tilfredsstillende dine behov - standard justerbart sete eller alternativt Cat Contour-sete for flere justeringer og luftdemping. Todørs konstruksjon gjør at du kan gå inn og ut på begge sider av maskinen, og brede, profilerte trinn gir stødig fotfeste. Begge dørene kan festes i 180 graders åpen stilling, og har skyvevinduer for bedre kommunikasjon med arbeidere på bakken. Store flate vinduer gir suveren sikt rundt hele maskinen. Bakvinduet har elektrisk defroster som standard.

Betjeningsorganer

Lettbetjente, ergonomiske joystickspaker sikrer enkel betjening av løft- og tilt-funksjoner. Standard joystickspak har en innebygd bryter for retningsvalg for økt komfort. Den programmerbare transmisjonsutkoblingen kan stilles i sekunder for å gi optimal bremsevirkning for alle bruksområder.

Instrumentpanel

Det forseglede instrumentpanel med letteste hvite instrumenter og indikatorer som holder føreren informert om systemtilstander. Den store LCD-skjermen viser hydraulikkoljetemperatur, kjølevæsketemperatur, kjørehastighet, konvertertemperatur og drivstoffnivå.

Alternativt ryggekamera

Dette gir føreren forbedret sikt i blindsoner. Kameraet har oppvarmet linse for å hindre dug. Opp til tre kameraer kan monteres på maskinens ramme. Gjenstander kan sees på en fargemonitor i førerhytta.

Ekstra tofunksjoners styresystem

Føreren kan velge vanlig styring eller QuickSteer-funksjon for raskere, enklere lasting. QuickSteer krever kun 50 graders svinging av rattet for fullt svingutslag, noe som reduserer belastningen på føreren vesentlig.

Redskaper

Gjør flere jobber med en maskin med Cat-redskaper.

Det riktige redskapet for jobben

Det brede utvalget av redskaper fra Caterpillar gjør 930H til en av de mest allsidige maskinene på arbeidsplassen. Redskapene kan skiftes raskt og enkelt med maskinens hurtigkoblingsfeste. En bryter i førerhytta styrer en hydraulikksylinder for til- og frakobling av redskapet.

Skuffearbeid

Med suverene trekkraft og høy bryte- og løftekraft, leverer 930H stor ytelse som lastemaskin med skuffe. Et bredt spekter av Cat-skuffer er tilgjengelig, inkludert:

- Universalskuffe
- Lasteskuffe
- Lettmaterialskuffe
- Flerfunksjonsskuffe

Lettmaterialskuffe

Den suverene sikten og løftekraften for 930H gjør at du kan arbeide raskt og effektivt med materialhåndtering. Et bredt spekter av redskaper er tilgjengelig:

- Standard ramme med pallegafler – forskjellige gaffellengder leveres
- 2440 mm bred gaffelramme med forskjellige lengder tilgjengelig
- Offsetgafler for bedret sikt til tuppen
- Materialhåndteirngsarm

Spesialbruk

Caterpillar tilbyr også andre redskaper som er konstruert for å tilfredsstille spesielle behov:

- Hydraulisk feiekost

Forskjellige redskaper leveres i ulike land.



Servicevennlighet

Enkel atkomst og minimalt vedlikeholdsbehov holder maskinen i jobb.



Greit serviceopplegg gjør vedlikeholdet enkelt

Alle servicepunkter rekkes fra bakkenivå på høyre side av motoren. Topphengslede luker med gassdempere gir ekstremt enkel atkomst til filter og vedlikeholdspunkter. Utvidede vedlikeholdsintervaller reduserer vedlikeholdstiden og øker maskinens tilgjengelighet.

- Nivåglass lar deg enkelt kontrollere nivået for radiatorens kjølevæske, hydraulikkolje og transmisjonsolje, i tillegg til filterindikatoren uten å åpne luftfilteret.
- Standard trykkuttak gjør det enkelt å diagnostisere hele hydraulikksystemet.
- S•O•SSM ventilene gjør det raskere og renere å ta gode oljeprøver for analyse.
- Skrubare filter for motorolje, transmisjonsolje og hydraulikkolje er montert vertikalt for enklere service.
- 930H har standard elektronisk luftpumpe for drivstoff.
- Radiator og oljekjølere plassert etter hverandre er enkle å komme til.
- En utsvingbar kjølevifte gjør det mulig med rask, enkel rengjøring og vedlikehold av radiatoren. Vifta er hydraulisk drevet og er festet separat fra motorrommet for å redusere støynivået.
- Alternativ reverserbar vifte renser gitter uten å avbryte arbeidet.

Kundeservice

Enestående oppfølging gjør forskjellen

Pon Equipment AS er klar til å hjelpe deg med å ta en beslutning om kjøp, og alt som følger med.

- Foreta en sammenligning av maskiner, med vurdering av komponenters levetid, forebyggende vedlikehold og driftskostnader.
- Finansieringen er fleksible for å imøtekomme dine behov.
- Pon Equipment AS kan beregne kostnader for å reparere, overhale eller bytte inn din maskin, så du kan gjøre det riktige valget.
- Gå til www.pon-cat.com for mer informasjon om Caterpillar-produkter, forhandlerservice og bransjeløsninger.



Motor

Modell: Cat® C6.6 ACERT™, 6-sylindret, turboladet, direkteinnsprøytet, 2300 o/min oppgitt turtall

Oppgitt effekt

Netto: ISO 9249 og 80/1269/EEC 112/152 kW/hk

Brutto: ISO 14396 113/154 kW/hk

Maks. Effekt

Netto: ISO 9249 og 80/1269/EEC 120/163 kW/hk

Brutto: ISO 14396 og SAE J1995 121/165 kW/hk

Maks dreiemoment

Netto: ISO 9249 og 80/1269/EEC 738 Nm

Brutto: ISO 14396 742 Nm

Boring 105 mm

Slaglengde 127 mm

Motorvolum 6,6 L

- Nettoeffekt er testet ved de oppgitte betingelser for den aktuelle standard.
- Oppgitt nettoeffekt er den effekten som er tilgjengelig på svinghjulet når motoren er utstyrt med dynamo, luftfilter, eksospotte og vifte på minimalt turtall.
- Ingen reduksjon i effekten opp til 3000 m.o.h. Automatisk avlastning beskytter hydraulikk- og transmisjonssystemene.
- Caterpillar® C6.6 motoren imøtekommer utslippsforskriftene Trinn III for anleggsmaskiner.

Skuffer

Skuffekapasiteter 2,1-5,0 m³

Vekt

Driftsvekt 13 170 kg

- Spesifikasjonene som er oppgitt er for 930H med ekstra motvekt, standard smøremidler, full drivstofftank, Deluxe førerhytte, bakaksel med differensialbremser og kraftige bremseser, ekstra beskyttelse, 2,3 m³ skuffe med På-bolt skuffeskjær, 80 kg fører og 20.5 R 25 (L-3) XHA dekk og hurtigkoblingsfeste.

Styring

Styrevinkel 40°

Minimum svingradius (utenfor dekk) 5257 mm

Styrevinkel, hver retning 40°

Styresylindrer, to, boring 70 mm

Hydraulikkytelse ved motorturtall på 2300 o/min og 69 bar 70 l/min

Maksimalt arbeidstrykk 241 bar

Hydraulikksystem for laster

Ytelse ved 2300 o/min og 69 bar med SAE 10W olje ved 65° C 220 l/min

Hydrauliske syklustider 9,5 sekunder

Oljestrøm – redskapspumpe 220 l/min

Avlastningstrykk – redskapspumpe 259 bar

Maksimalt arbeidstrykk 259 bar

Hydrauliske syklustider Sekunder

Løft 5

Tøm 1,7

Senk, tom, flytstilling ned 2,8

Totalt 9,5

Løftesylindrer, dobbeltvirkende:

Boring 114,3 mm

Slaglengde 777 mm

Tiltsylindrer, dobbeltvirkende:

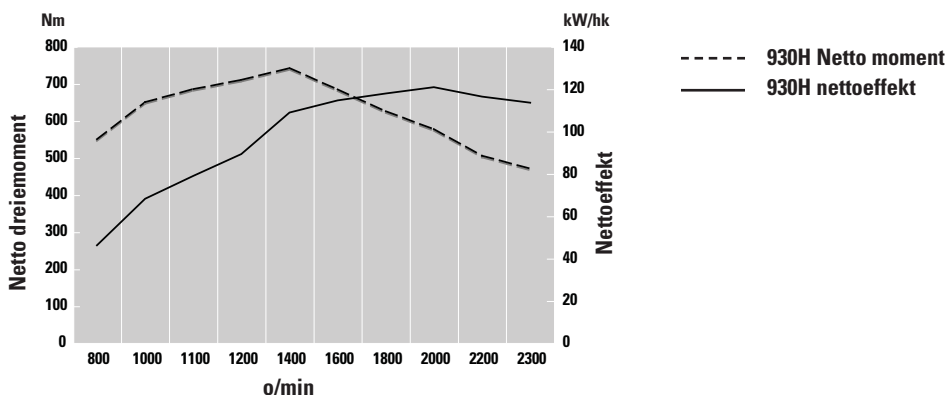
Boring 152,4 mm

Slaglengde 939 mm

Påfyllingskapasiteter

	Liter
Drivstofftank	225
Kjølesystem	40
Motor	15
Transmisjon	34,5
Differensialer og sluttred:	
Foran	26
Bak	25
Hydraulikksystem (inkludert tank)	148
Hydraulikk tank	70

Dreiemoment



Spesifikasjoner for 930H hjullaster

Transmisjon

	km/t
Standard transmisjon, maks kjørehastigheter	38
Forover	
1	7
2	12
3	24
4	38
Revers	
1	7
2	12
3	24

Dekk

dimensjon	20.5 R 25 (L-3) XHA
Sporvidde	2570 mm

- Valg mellom:

17.5– 25, 12 PR (L-2)
17.5– 25, 12 PR (L-3)
17.5 R 25 (L-2)
17.5 R 25 (L-3)
20.5– 25, 12 PR (L-2)
20.5– 25, 12 PR (L-3)
20.5 R 25 (L-2)
20.5 R 25 (L-3)
- Andre dekkalternativer finnes, kontakt Pon Equipment AS for detaljer.
- I enkelte bruksområder kan lasterens kapasitet overstige dekkenes 'tonn-km/t'-kapasitet. Caterpillar anbefaler at du kontakter en dekkleverandør for å vurdere alle forhold før du velger en dekktype.

ROPS/FOPS

- Caterpillar førerhytte med integrert veltebøyle (ROPS/FOPS) er standard.
- ROPS imøtekommer ISO 3471:1994
- FOPS imøtekommer ISO 3449:1992 Nivå II.

Lydnivå

Innvendig

Lydnivået som føreren er utsatt for og som er målt i henhold til beskrivelsen av prosedyren i ISO 6394:1992 er 71 dB(A), for førerhytte som leveres av Caterpillar, med dører og vinduer lukket.

Utvendig lydnivå

Som levert fra Caterpillar tilfredsstiller denne maskinens utvendig lydnivåkrav som er spesifisert i Europeiske direktiv og beskrevet på samsvarserklæringen og tilhørende merkinger.

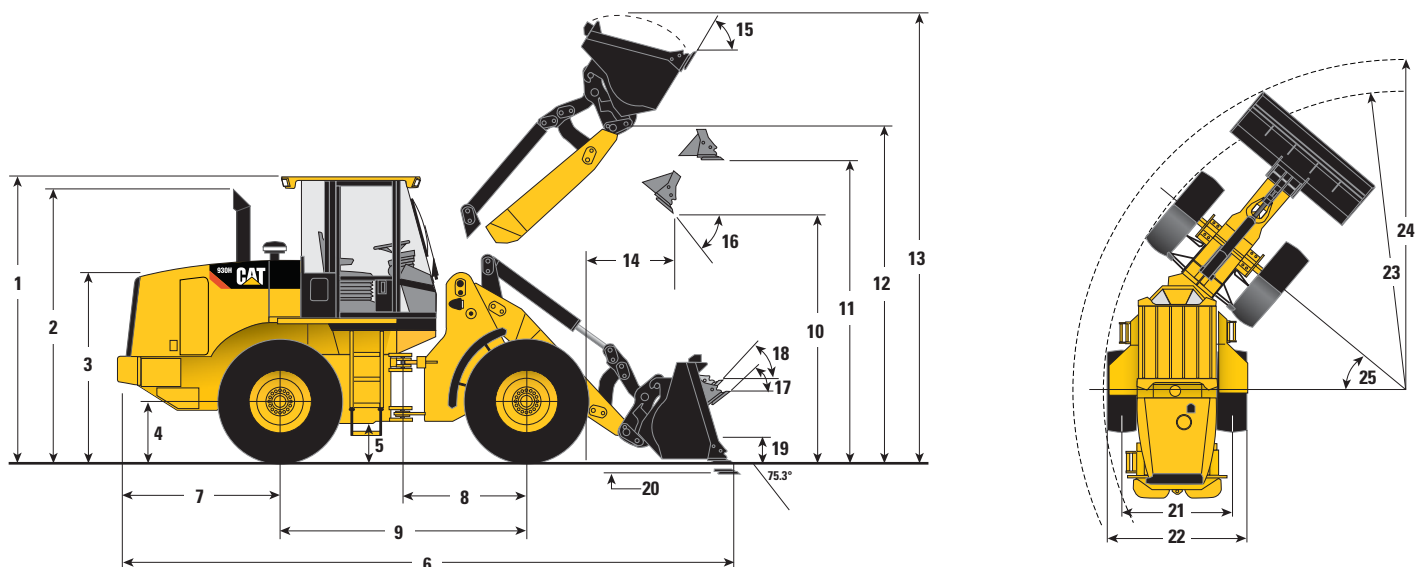
- Standard versjon 105 dB(A)
- Støydempet eller Blue Angel versjon 101 dB(A)

Driftsspesifikasjoner

Statisk tippplast (full sving)	8310 kg
Rekkevidde – helt løftet/	
45 grader tømmevinkel	1070 mm
Tømmehøyde – helt løftet/	
45 grader tømmevinkel	2927 mm
Svingvinkel (hver side)	40°

Dimensjoner

Alle dimensjoner er ca.-verdier. Dimensjonene kan variere med skuffen. Se driftsspesifikasjonene.



	Standard VersaLink	High Lift VersaLink	
1 Høyde til toppen av ROPS/FOPS	3278 mm	3278 mm	
2 Høyde til toppen av eksosrør	3205 mm	3205 mm	
3 Høyde til toppen av motordeksel	2234 mm	2234 mm	
4 Høyde til senter av aksel	685 mm	685 mm	
5 Bakkeklaring	411 mm	411 mm	
6 Total lengde	7601 mm	8080 mm	
7 Lengde - bakaksel til støtfanger	1988 mm	1988 mm	
8 Senter av foraksel til rammeledd	1450 mm	1450 mm	
9 Akselavstand	2900 mm	2900 mm	
10 Tømmehøyde ved maksimum løft og 45° tømmevinkel	2833 mm	3333 mm	
11 Skuffeklaring ved maksimal høyde og bærestilling	3667 mm	4169 mm	
12 Skuffebolthøyde ved maksimum løft	4049 mm	4549 mm	
13 Total høyde - skuffe løftet	5303 mm	5803 mm	
14 Rekkevidde ved maksimum løft og 45° tømmevinkel	934 mm	934 mm	
15 Tiltvinkel bakover ved maks. løft	60°	62°	
16 Tømmevinkel ved full løftehøyde	45°	45°	
17 Tiltvinkel bakover på bakkenivå	51°	52°	
18 Tiltvinkel bakover i bærestilling	53°	57°	
19 Bærehøyde	428 mm	577 mm	
20 Gravedybde	201 mm	216 mm	
	20.5 R 25 (L3) Dekk	20.5 R 25 (L2) Dekk	17.5-25 12 PR (L2) Dekk
21 Sporvidde	1960 mm	1960 mm	1960 mm
22 Total bredde utenfor dekk	2470 mm	2404 mm	2407 mm
23 Minimum svingradius med dekk	5225 mm	5186 mm	5186 mm
24 Minimum svingradius med skuffe på bakkenivå	5918 mm	5910 mm	5933 mm
25 Svingvinkel - venstre og høyre	40°	40°	40°
Endring i vertikal dimensjon	no change	+21 mm	-44 mm

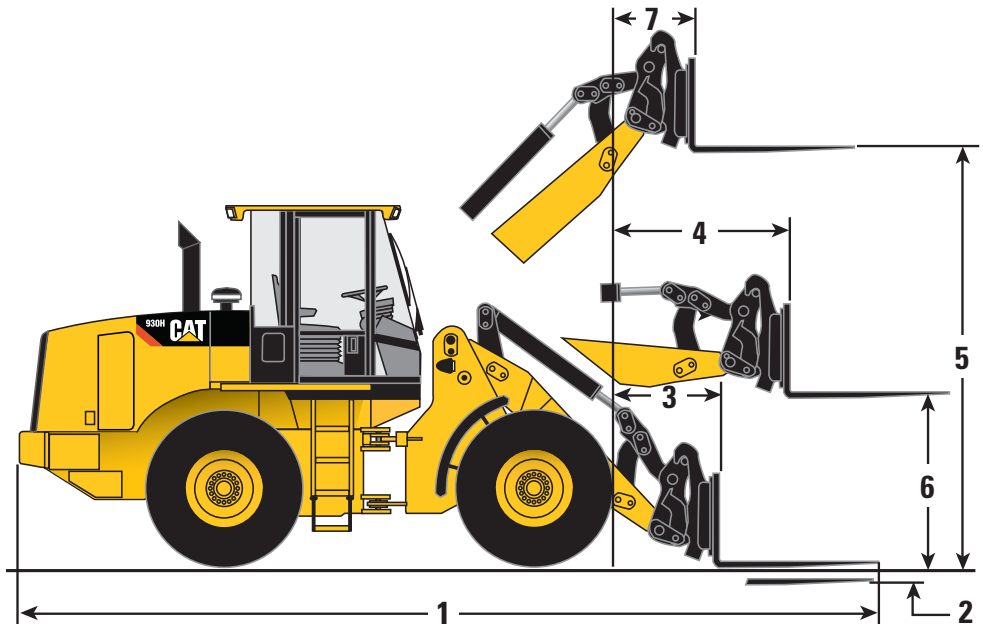
Dimensjonene er for 930H med 2.1 m³ skuffe med hurtigkoblingsfeste og på-bolt skuffeskjær, førerhytte med klimaanlegg, ekstra motvekt, aksler med differensialbrems, kraftige bakbrems, ekstra beskyttelse, støydeming, 80 kg fører og Michelin 20.5 R 25 L-3 XHA dekk.

Spesifikasjoner for 930H hjullaster

Dimensjoner med pallegaffel

Alle dimensjoner er ca.-verdier. Dimensjonene varierer med gaffellengden. Se driftsspesifikasjonstabellen under.

	Standard VersaLink Tindelengde		
	mm	mm	mm
	1050	1220	1350
1	7684	7845	7984
2	-28	-28	-28
3	994	994	994
4	1693	1693	1693
5	3889	3889	3889
6	1861	1861	1861
7	772	772	772
	High Lift VersaLink		
	mm	mm	mm
1	8190	8630	8490
2	-43	-43	-43
3	1500	1500	1500
4	2086	2086	2086
5	4389	4389	4389
6	1861	1861	1861
7	772	772	772



Driftsspesifikasjoner med pallegaffel

	Tindelengde 1050 mm	Tindelengde 1220 mm	Tindelengde 1350 mm
Standard VersaLink:			
Tillatt last:			
Ifølge EN 474-3, ujevn mark (60% av FTSTL)	3847 kg	3827 kg	3796 kg
Ifølge EN 474-3, fast og flat mark (80% av FTSTL)	5130 kg	5102 kg	5061 kg
Tyngdepunkt	600 mm	600 mm	600 mm
Statisk tippplast med laster og gaffel horisontalt, rett*	7305 kg	7247 kg	7219 kg
Statisk tippplast med laster og gaffel horisontalt, full 40° sving*	6413 kg	6378 kg	6327 kg
Driftsvekt*	12 535 kg	12 580 kg	12 635 kg
High Lift VersaLink:			
Tillatt last:			
Ifølge EN 474-3, ujevn mark (60% av FTSTL)	3316 kg	3296 kg	3264 kg
Ifølge EN 474-3, fast og flat mark (80% av FTSTL)	4422 kg	4394 kg	4352 kg
Tyngdepunkt	600 mm	600 mm	600 mm
Statisk tippplast med laster og gaffel horisontalt, rett*	6318 kg	6265 kg	6231 kg
Statisk tippplast med laster og gaffel horisontalt, full 40° sving*	5528 kg	5493 kg	5441 kg
Driftsvekt*	12 683 kg	12 728 kg	12 783 kg

* Statisk tippplast og driftsvekter som er oppgitt er for 930H med førerhytte med klimaanlegg, ekstra motvekt, aksler med differensialbrems, ekstra beskyttelser, støydemper, redskap, 80 kg fører og Michelin 20.5 R 25 L-3 XHA dekk. Tippplast er definert av SAE J732 JUN92.

Lasteaggregat

Driftsspesifikasjoner med skuffe

		Skuffer for hurtigkoblingsfeste På-bolt skuffeskjær						Direkte monterte skuffer På-bolt skuffeskjær					
		Standard			High Lift			Standard			High Lift		
Oppgitt skuffekapasitet *	m ³	2,3	2,5	3,1	2,1	2,3	3,1	2,3	2,5	2,8	2,1	2,3	2,8
Strøket kapasitet *	m ³	1,9	2,1	2,6	1,7	1,9	2,6	1,9	2,1	2,3	1,7	1,9	2,3
Skuffebredde	mm	2550	2550	2550	2550	2550	2550	2550	2550	2550	2550	2550	2550
10 Tømmehøyde ved full løftehøyde og 45° tømmevinkel *	mm	2773	2727	2746	3333	3273	3246	2907	2861	2880	3517	3407	3380
14 Rekkevidde ved full løftehøyde og 45° tømmevinkel *	mm	995	1040	1250	934	994	1250	923	969	1103	966	923	1103
Rekkevidde med 45° tømmevinkel og 2130 mm tømmevinkel *	mm	1531	1549	1770	1949	1980	2222	1535	1556	1701	2062	1972	2140
Rekkevidde med laster og skuffe horisontal	mm	2601	2666	2776	2910	2995	3170	2456	2521	2578	2779	2850	2972
20 Gravedybde *	mm	201	201	176	216	216	191	157	157	167	165	172	182
6 Total lengde	mm	7686	7751	7742	165	8165	8324	7507	7572	7637	7916	7922	8120
13 Total høyde med skuffen helt oppe *	mm	5383	5470	5470	883	5883	6052	5288	5354	5320	5763	5788	5820
24 Lasterens klaringsradius med skuffen i bærestilling *	mm	5848	5865	5552	6080	6105	6147	5781	5798	5817	6011	6034	6075
Statisk tipplast, rett *	kg	9042	8951	9209	7300	7190	7261	9716	9623	9723	7973	7712	7712
Statisk tipplast, full 40 sving *	kg	7871	7785	8018	6324	6221	6283	8485	8398	8490	6944	6714	6700
Brytekraft *	kN	126	120	110	135	126	110	143	135	129	153	143	129
Driftsvekt	kg	13 174	13 221	13 171	13 262	13 222	13 319	12 970	13 011	12 969	12 996	13 117	13 116

Statisk tipplast og driftsvekter som er oppgitt er for 930H med førerhytte med klimaanlegg, ekstra motvekt, aksler med differensialbrems, kraftig bakkbrems, ekstra beskyttelser, støydemping, redskap, 80 kg fører og Michelin 20.5 R 25 L-3 XHA dekk.

* Spesifikasjoner og data samsvarer med alle gjeldende standarder som anbefales av SAE (Society of Automotive Engineers), inkludert SAE-Standard J732 JUN92 og J742 FEB85 angående ytelse.

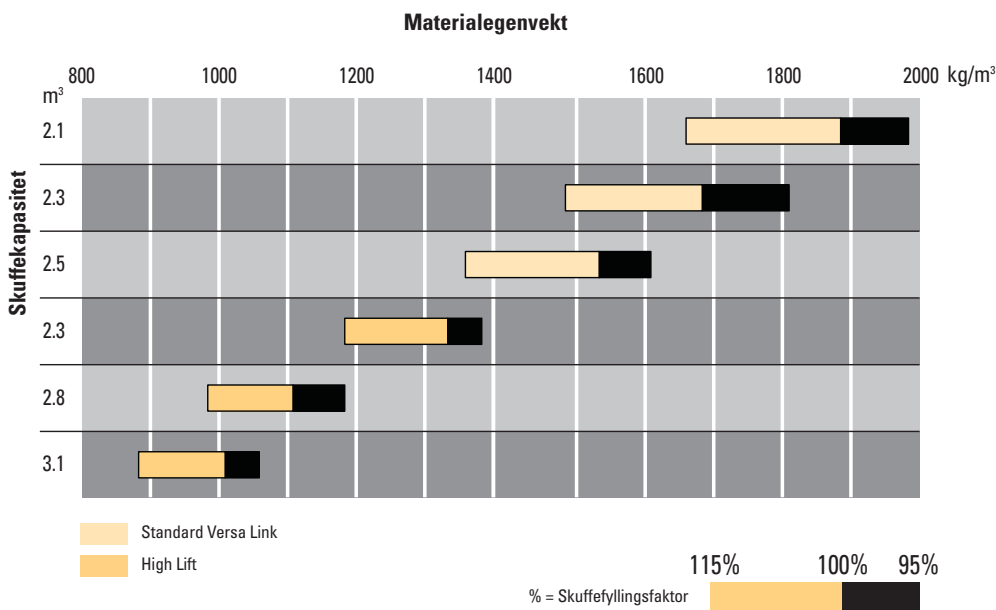
Kontakt Pon Equipment AS for annet tilgjengelig sliteutstyr.

Spesifikasjoner for 930H hjullaster

Ekstra spesifikasjoner

	Endring i statisk tippplast ved sving med 1.8 m ³ hurtigkoblet skuffe	
	Endring av driftsvekt	kg
Tak, ROPS (uten hytte)	-218	-149
Motvekt, 175 kg (demontering)	-470	-658
Bunnpannebeskyttelse	-16	-20
Drivakselsbeskyttelse	-17	-12
Bukbeskyttelse	-58	-49
Løftearmsdemping	-45	-24
Nødstyring (fjerning)	-17	-20
Dekk, hel felg		
17.5-25, 12PR (L-2)	-652	-365
17.5-25, 12PR (L-3)	-580	-325
17.5-25, radial (L-2)	-612	-343
17.5-25, radial (L-3)	-512	-287
Dekk, 3-delt felg		
17.5-25, 12PR (L-2)	-528	-296
17.5-25, 12PR (L-3)	-456	-253
17.5-25, radial (L-2)	-488	-273
17.5 R25, radial (L-3)	-388	-217
20.5-25, 12PR (L-2)	-240	-134
20.5-25, 12PR (L-3)	-36	-20
20.5-25, radial (L-2)	-172	-96
20.5-25, radial (L-3)	0	0

Skuffevalg – Skuffer for hurtigkoblingsfeste



Vanlig materialelegvekt – Løst

	kg/m ³
Basalt	1960
Bauksitt, Kaolin	1420
Leire	
naturlig forekomst	1660
Tørr	1480
Våt	1660
Leire og grus	
Tørr	1420
Våt	1540
Løs stein	
75% stein, 25% jord	1960
50% stein, 50% jord	1720
25% stein, 75% jord	1570
Jord	
tørr, pakket	1510
våt, utgravd	1600
Granitt	
knust	1660
Grus	
grustak	1930
Tørr	1510
tørr, 6-50 mm	1690
våt, 6-50 mm	2020
Gips	
Brutt i stykker	1810
knust	1600
Kalkstein	
Brutt i stykker	1540
knust	1540
Sand	
tørr, løs	1420
Fuktig	1690
Våt	1840
Sand og leire	
Løs	1600
Sand og grus	
Tørr	1720
Våt	2020
Sandstein	1510
Skifer	1250
Slagg	
Brutt i stykker	1750
Stein	
knust	1600

Standardutstyr kan variere. Kontakt Pon Equipment AS for detaljer.

ELEKTRISK

Dynamo, 95 amp børsteløs
Batterier, vedlikeholdsfrie, 950 CCA (2)
Start- og ladesystem, 24V
Halogen arbeidslys (foran og bak)
Nøkkel, start-/stopp-bryter
Arbeidslys, ikke kjørellys
Kaldstart, termostart
Hovedstrømbryter

FØRERPLASS

Standard todørs førerhytte inkluderer alle følgende enheter:

Varmeapparat/defroster
Klargjort for radio
12 volt strømuttak
Forseglet instrumentpanel:

- Motorturtall
- Hydraulikkoljetemperatur
- Kjølevæsketemperatur
- Konverteroljetemperatur
- Drivstoffmåler
- Digitalt LCD-speedometer, timeteller/kilometerteller

Indikatorlys:

- Blinklys
- Svikt i hovedstyring
- Omløp for hydraulikkolje
- Parkeringsbrems på
- Lavt bremsetrykk
- Transmisjonsoljetemperatur
- Generell advarsel
- Lav elektrisk systemspenning
- Vannutskiller
- Motoroljetemperatur
- Lys på

Justerbar rattstamme

Kleskrok

Dørtløser på bakkenivå

Horn, rattmontert (elektrisk)
Låsespak for hydraulikkfunksjoner
Innelys
Sigarettenner
Lagerplass for lunsjboks med koppholder
Pilotstyrt hydraulikkbetjening
Defroster for bakvindu, elektrisk
Speil (2 innvendig)
Sete, justerbare fjæring, armlene (stoff eller vinyl)
Sikkerhetsbelte
Tonet sikkerhetsglass, foran
Vinduspuser/-spyler, (foran og bak), intervall foran

DRIVERK

Motor, Cat C6.6 ACERT

- Lavemisjons dieselmotor
- Forfilter med støvbeholder
- Støydempende teknologi
- Turbolader med waste gate
- Etterkjølt
- Lukket veivhuslufting
- Elektronisk styrt

Luftfilter, tørr type
Beskyttede akseltetninger, integrert
Bremses, lukkede, helhydrauliske, våte skivebremses
Differensial, med sperre (foran)
Differensial, vanlig (bak)
Drivaksel, engangsmurt
Elektrisk luftepumpe for drivstoff
Turtallskontroll
Vannutskiller i drivstoffsystem
Lydpotte
Radiator, enhet
S•O•S prøvetakingsventil, motorolje
S•O•S prøvetakingsventil, hydraulikkolje

Konverter

Transmisjon, 4F/3R, automat,
enspaksbetjening med F/N/R og
nedgiringsbryter
Transmisjonsutkobling; programmerbar

HYDRAULIKK

Diagnosekontakt for hydraulikk
Kraftig hydraulikkoljekjøler
Hydraulikkbetjening, 2-ventiler, 1 spak med F/N/R
Lastfølende hydraulikkssystem
Lastfølende styresystem
S•O•Ssm prøvetakingsventil, hydraulikkolje

ANNET STANDARDUTSTYR

Frostvæske/kjølevæske, ELC frostsikker til -36° C

Automatisk tiltutløser

Bremses, nødbrems og parkeringsbrems

Motvekt

Betjening og kretser til hurtigkoblingsfeste

Motordeksel, låsbar

Skjermer, foran

Krok, sleping

Laster, VersaLink

Løfteutløser, automatisk

Klargjort for maskinsikkerhetssystem

Klargjort for Product Link

Sentralmontert smørenipler

Svinganslag, demping

Utvingbar, hydraulisk drevet termostatvifte

Hærverksbeskyttelse, låsbare lokk

Indikatorer:

- Luftfilterindikator
- Kjølevæsknivå
- Hydraulikkolje
- Transmisjonsolje

Tilleggsutstyret kan variere. Kontakt Pon Equipment AS for detaljer.

Frostvæske/kjølevæske, ELC, frostsikker til -50° C

Aksler:

- Bak, differensialbrems

Varselblinklys, roterende eller stroboskop, magnetfeste

Skuffer/slitestål

Førerhytte, ROPS

Motvekt, ekstra, valgfri

Ryggealarm.

Klimaanlegg.

Kjørellys

Deluxe førerhytte inkluderer:

- Utvendig speil med varme
- Solskjerm
- Solgardin
- Skyvevindu på hyttedører
- Arbeidslys, ekstra, hyttemontert

Vifte, reverserbar
Skjermer, veikjøring, bak
Skjermer, stål

Beskyttelser:

- Bunnpanne
- Drivaksel, foran
- Drivverk
- Lys
- Frontrute
- Radiator

Ekstra hydraulikkfunksjon; tredje, fjerde, femte og sjette ventil
Integrert tredje funksjon i joystickspak
Laster, High Lift
Slangebruddsventiler (Forhandlermontert)
Maskinsikkerhetssystem, startspærre (MSS)
Materialhåndteringsarm
Pallegaffel, ramme
Pallegaffel, ramme, bred versjon
Hurtigkoblingsfeste, IT-type
Hurtigkoblingsfeste, bred type Volvo
Utstyrspakke for avfallshåndtering
Hastighetssperre 20 km/t
Radiator, bred ribbeavstand

Radiopakker:

- Radio, AM/FM med CD-spiller

Ryggekamera

Løftearmsdemping

Seter:

- Cat Contour sete, stoff, med justerbar rygg og korsryggstøtte.

- Cat Contour-sete, stoff, elektrisk justerbar med luftdemping

Støydempingspakke, tilgjengelig i enkelte områder

Kaldstartpakke, motorvarmer, 220V, Ether

Styring

- Nødstyring

- Dobbel funksjon

Dekk:

- Diagonal, 17.5-25 og 20.5-25

- Radial, 17.5 R 25, 20.5 R 25

930H Hjullaster

HNHL3666 (02-2009) hr

Gå til www.pon-cat.com for mer informasjon om Caterpillar-produkter, forhandlerservice og bransjeløsninger

Materialer og spesifikasjoner kan endres uten forvarsel. Maskinene som vises på bildene kan ha montert ekstrautstyr. Kontakt Pon Equipment AS for mulige løsninger.

© 2007 Caterpillar — Alle rettigheter forbeholdes

CAT, CATERPILLAR, deres logoer og "Caterpillar Yellow" og POWER EDGE merket samt firma og produktidentitet brukt her, er varemerker for Caterpillar og kan ikke brukes uten tillatelse.

CATERPILLAR[®]