

# CS433E CP433E

Valsetog

**CAT**®



## Stage II godkjent

Cat® 3054C turboladet dieselmotor

Brutto effekt 75 kW/102 hk

Kompakteringsbredde 1676 mm

Sentrifugalkraft

Høy 134 kN

Lav 67 kN

Driftsvekt

CS433E (med ROPS førerhus) 6990 kg

CP433E (med ROPS førerhus) 7390 kg

## Full kraft og full kontroll, Cat CS433E og CP433E gir alle fordeler.

*De to maskinene er idéelle for mange varierte oppgaver i forberedende arbeider før asfaltering, kompaktering av underlaget på parkeringsplasser, gangveier, eller ved anleggelse av vannanlegg og vannbaner. Få mest mulig produktivitet ut av din Cat CS433E eller CP433E ved å "skreddersy" den for dine behov ved hjelp av et allsidig utvalg utstyr, inkludert dozerblad.*

### Motor

Med kraft fra den 75 kW (102 hk) Cat® 3054C T motor får Cat CS433E og CP433E en eksepsjonell ytelse som gir høy effektivitet enten terrenget er flatt eller skrånende. Den moderne turbomotoren beholder sin effekt i store høyder over havet. Tilfredsstillende kravene i: EU direktiv 97/68/EC Stage II. **s. 4**

### Dobbel fremdriftspumpe

Den eksklusive tandempumpen gir en balansert fordeling av olje til bakre drivaksel og valsemotor. Systemet gir maskinen fremragende klatreevne og gir føreren full kontroll ved kompaktering i skråninger, eller når han bruker dozerbladet ved planering. Tandempumpen motvirker også sluring på bløtt underlag. **s. 4**

### Førerplassen

✓ Førerplassen som er basert på 500D-Serie valsetog og gir E-serien en unik førerkomfort og oversikt både forover og bakover. Justerbar rattstamme, armstøtte bak kjørespaken, logisk grupperte instrumenter og bekvemt plasserte betjeningsbrytere motvirker tretthet hos føreren og gir høy effektivitet. Fire kraftige og vibrasjonsdempende hyttefester bidrar til maskinens høye førerkomfort. **s. 6**

### Vibratorsystem

Systemet med klokkeformede vekthus sikrer topp vibratoreffekt og krever minimal service. Vekthusene er utskiftbare, og lagrene har smøreintervaller på tre år, eller 3000 timer. **s. 5**



✓ Ny maskin

### Setter nye standarder i bransjen... igjen.

*På grunnlag de gode resultater og den høye kundetilfredshet som Cat C-serie valsetog har oppnådd, setter den nye og forbedrede E-serien høyere standarder for produktivitet, komfort og servicevennlighet. Cat 400E-Serie valsetog gir fortsatt den samme eksepsjonelle pålitelighet, kvalitet og klatreevne som du forventer fra Caterpillar.*

---

### Førerhuset

- ✓ Førerhuset som tilbys i 400E-serien, er designet for å gi overlegen oversikt og komfort. Integriert, fabrikkmontert aircondition leveres som tilleggsutstyr. **s. 6**

---

### Dozerblad

- ✓ Som tilleggsutstyr leveres et fotkontrollert blad for CS433E og CP433E. Bladet gjør maskinen istand til å løse oppgaver som tilbakefylling, nedskjæring av ujevnheter og lettere masseforflytting. **s. 7**

---

### Enkel service

- ✓ Den nykonstruerte og helstøpte motorkassen i fiberglass tilter forover og gir uhindret tilgang til motor og punkter for rutinekontroll. Tette, engangsmurte lagre i rammeleddet krever ingen service. Skifteintervallene for motorolje er 500 timer. Førerhuset tilter forover og gir adkomst til hydraulikkpumpene. **s. 9**

---

### Ombyggingssett til knastvalse

Som tilleggsutstyr leveres et to-delt ombyggingssett (kun for CS-modeller) som utvider maskinens bruksområde til å kunne arbeide med klebrige materialer av forskjellig klebrighetsgrad. En enkel monteringsprosedyre forkorter ombyggingstiden. **s. 7**

---

### God oversikt

- ✓ Den helstøpte og nedbøyde motorkassen gir spesielt god sikt bakover til bakhjulene og nærområdet bak maskinen. **s. 8**

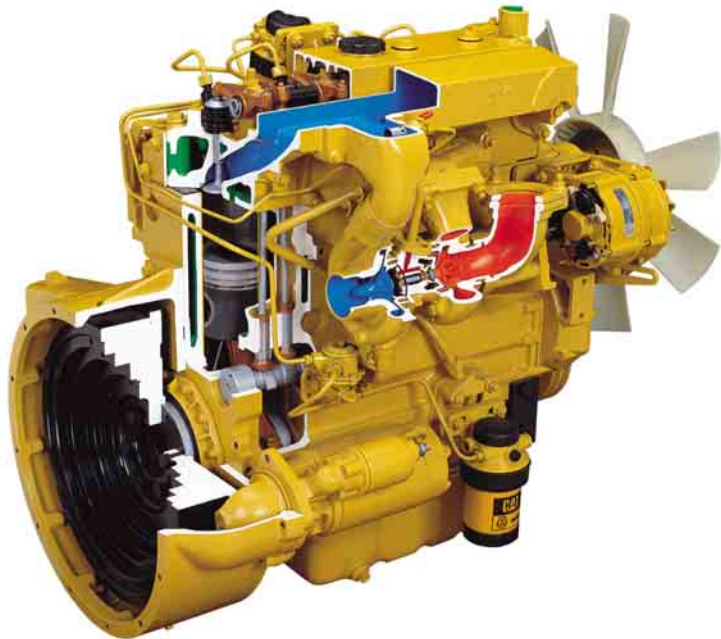


***Ytelse og pålitelighet du kan stole på.***

*Cat® E-Serie valsetog er målestokken i kompakteringsbransjen. En slitesterk drivlinje, velprøvd og pålitelig hydraulikk- og vibratorsystem, sammen med verdens mest utbredte og kundeorienterte servicesystem, sikrer at 400E-serien valsetog gir maksimal maskintilgjengelighet.*

## Cat® 3054C Serie dieselmotor

Gjennomprøvd Cat motorteknologi gir høy ytelse, driftssikkerhet og god drivstofføkonomi.



**Turbolading.** Cat CS433E og CP433E er turboladet for å gi topp ytelse og effektivitet også i særlig store høyder over havet opp til 2134 meter uten justering av innsprøytingen.

**Direkte innsprøyting.** Justeringsfritt direkte innsprøytingssystem gir individuelt tilpasset innsprøyting for hver sylinder og maksimal effektivitet.

**Stort slagvolum og moderat effektuttak.** Det sikrer lang levetid og stor driftssikkerhet.

**Oljekjøler.** Oljekjøler for motoroljen gjør at motoren holder lavere temperatur, og at oljen beholder sin kvalitet over lengre intervaller.

**Oljepumpe.** Lavt plassert oljepumpe gir rask tilførsel av olje ved kaldstart.

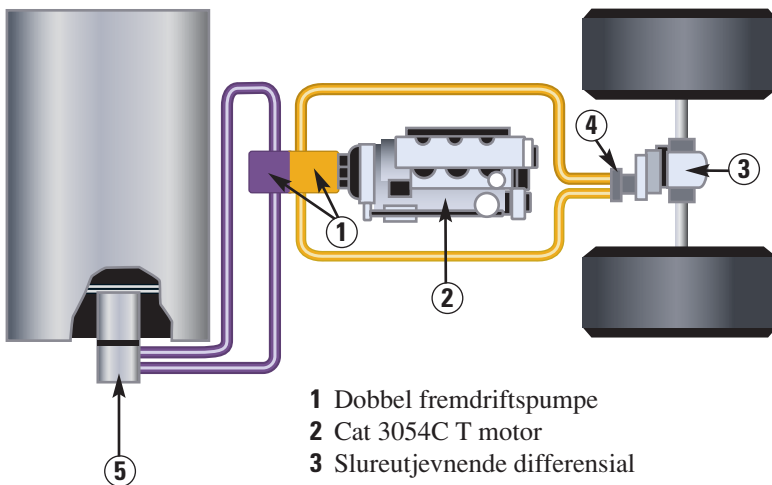
**Drivstoffiltere og vannutskiller.** Doble drivstoffiltere og vannutskiller gir god beskyttelse av enhetsinjektorene.

**Oppvarmet luftinntak er standard (kaldstart).**

**Tilfredsstiller kravene.** Cat 3054C tilfredsstiller kravene i: EU direktiv 97/68/EC Stage II.

## To fremdriftspumper

Suverén fremkommelighet og klatreevne med full maskinkontroll gir høy produktivitet under krevende forhold.



- 1 Dobbel fremdriftspumpe
- 2 Cat 3054C T motor
- 3 Slureutjevne differensial
- 4 Drivmotor for bakhjul
- 5 Drivmotor for valse

**Tandepumpen.** To fremdriftspumper gir en balansert fordeling av oljen til bakhjulene og valsemotorene. Det motvirker sluring på bløtt underlag og gir suverén klatreevne.

**Limited slip differensialer.** Fordeler kraften slureutjevne til begge bakhjulene.

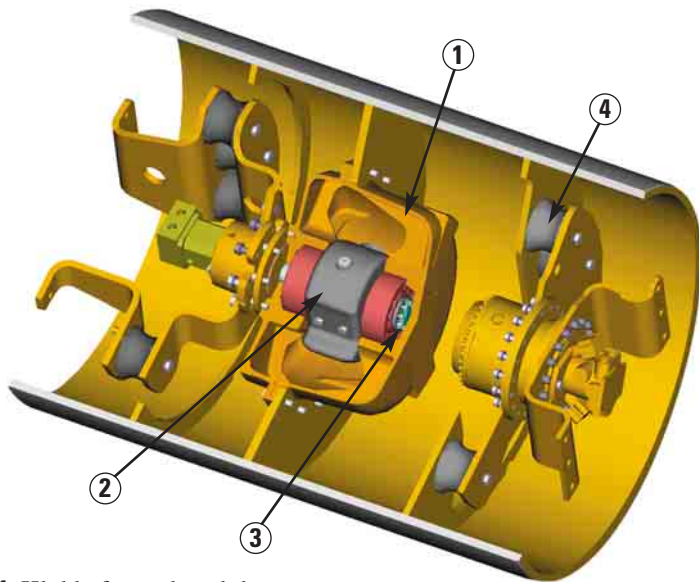
**Hastighetsområder.** To hastighetsområder gir maskinen fleksibilitet og allsidighet: Lavt hastighetsområde ved innkoblet vibratorfunksjon og ved behov for maks. trekraft i stigninger. Høyt hastighetsområde ved transportkjøring over lengre avstander.

**Ventiler.** Kjøleventil i begge fremdriftskretsene øker systemets pålitelighet ved å holde hydraulikkoljen kjølig og ren.

**Fremdriftshastighet.** Høy kjørehastighet opp til 11,5 km/h.

## Vibratorsystem

Systemet med klokkeformede vekthus sikrer topp vibratoreffekt og gir servicefordeler.



- 1 Klokkeformede vekthus
- 2 Patenterte eksentervekter
- 3 Heavy-duty lagre
- 4 Vibrasjonsdempende oppheng

**Eksentervekt-husene.** Disse er montert og tettet på fabrikken for å sikre høy renhet, lang levetid for lagrene og enkel utskifting eller service på stedet.

**To amplituder.** To amplituder gir bedre komprimerings-effekt under varierte arbeidsforhold. Valg av amplitude fra førerplassen.

**Vibrator-frekvensen.** Frekvensen er 31,9 Hz for å gi maksimal kompakterings-effekt. Variabel frekvens er tilgjengelig som tillegg utstyr med variasjon fra 23,3 til 31,9 Hz. (Vibratory-frequency) vibrasjons-frekvens.

**Heavy-duty lagre.** Store heavy-duty lagre for eksentervekt-akselen tillater høyere frekvens og større kraft.

**Service-intervall.** 3 år/3000 timer smøreintervaller for vibratorlagrene gir redusert vedlikehold.

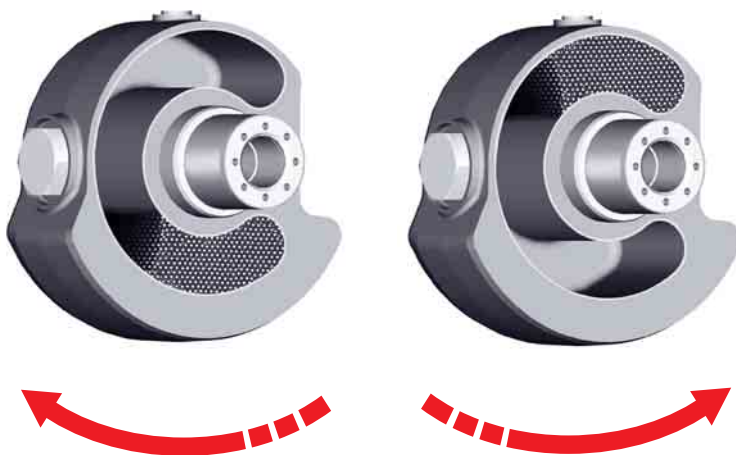
**Isolerende oppheng.** Forbedrede førerhusoppheg tillater overføring av mer kraft til underlaget og reduserer vibrasjonen førerplassen utsettes for.

## Patenterte eksentervekter

Pålitelig skifte mellom to amplituder og nytt design sikrer høy og presis ytelse.

Stor amplitude

Liten amplitude



**Valg av amplitude.** Sikkert valg av amplitude oppnås når stålkulene skifter plass i den hule eksentervekten. Vektakselens rotasjonsretning avgjør amplituden.

**Pålitelighet.** Større pålitelighet uten fare for at vekter kiler seg. Systemet gir en overlegen pålitelighet i forhold til svingende, mekaniske vekter.

**Forenklet betjening.** Kontrollen fra førerhuset er enkel med bryter på betjeningskonsollen.

## Førerplassen

Basert på den populære førerplassen i Cat 500D-serie valsetog, gir førerplassen i 400E-serien utmerket førerkomfort og fremragende oversikt.



**Instrumentpanel.** Rattstamme og instrumentpanel kan justeres trinnløst innenfor tiltområdet og gir føreren ønsket arbeidsstilling. Hele konsollen kan vippe opp for å gi lett adgang.

**Én kontrollspak.** Spaken betjener fremdrift og vibrator-funksjon enkelt og lett for høyre arm. En vattert og justerbar støtte for håndleddet reduserer belastningen på førerens arm.

**Fører sete.** Det komfortable og slitesterke fører setet er justerbart frem og tilbake, i høyden og har justering for førervekt. Setet har oppfellbare armstøtter som standard.

**Vibrasjonsdempet fører plass.** Fire kraftige gummifester reduserer overføringen av vibrasjon og lyd til føreren.

**Gulvmatte.** Gulvmatte av gummi isolerer ytterligere mot vibrasjon og lyd.

## ROPS/FOPS førerhus

Førerhuset øker maskinens anvendelighet under krevende klimatiske forhold, og et ergonomisk riktig design gir høy førerkomfort og god oversikt som gjør det enkelt å (føre) betjene maskinen.



**Førerhuset.** 400E-Serie har et rommelig og komfortabelt førerhus med store vindusflater, større innvendig volum med mer oppbevaringsplass, forbedret ergonomi og et (dramatisk) betydelig redusert innvendig lydnivå.

**Frontrute.** Førerhuset har glassfrontrute i full lengde og gir eksepsjonelt god sikt forover til trommel og dozerblad.

**Speil.** Førerhuset har to utvendige sladrespeil og arbeidslys vendt forover og bakover.

**Vindusviskere.** Vindusviskere både foran og bak har stor viskerflate og gir gode siktforhold i dårlig vær.

**Vindu.** Førerhuset har skyvbare sideruter som kan åpnes for å gi god ventilasjon.

**Klimakontroll.** Standard er varmeapparat med defroster som gir et komfortabelt innklima. Aircondition er tilleggsutstyr.

## Dozerblad

*Dette tilleggsutstyret for CS433E og CP433E øker maskinens allsidighet og anvendelighet ved siden av å gi sterk produksjonsøkning.*



**Allsidighet og anvendelighet.** Bladet øker maskinens anvendelighet ved å kunne spre materiale, jevne ut flater, tilbakefylle og utføre letter dozerarbeid.

**Kontroll av bladet.** Føreren kontrollerer dozerbladet med foten. Det gir som resultat at han med én hånd på enkel måte kontrollerer fremdrift og styring pluss at han har kontroll over bladet samtidig.

**To fremdriftspumper.** Systemet med to fremdriftspumper gir maskinen stor kraft til fremdrift når bladet anvendes uten at trommelen spinner.

**Dozerblad.** Ingen dispensasjon er påkrevet under transport med bladbredde 2,10 m. Bladets gravedybde er 76 mm.

**Slitekniver.** To-delte, vendbare og utskiftbare slitekniver øker levetiden og reduserer kostnader.

**Festepunkt.** Høyt festepunkt gir stor markfrigang.

## Knastvalse-sett

*Dette tilleggsutstyret gir CS433E et bredere bruksområde ved at maskinen kan arbeide med forskjellige typer klebrige materialer.*



**Valseplate.** Ombyggingssettet med delt valseplate har totalt 84 knaster i 90 mm høyde. Hver enkelt plate veier 453 kg, og settet inneholder en spesiell frontbjelke som gjør det raskt å konvertere maskinen.

**Bruksområde.** Utvider maskinens bruksområde til å dekke materialer med forskjellig klebrighetsgrad.

**Kompakterings-spesifikasjon.** Tilfredsstiller raskt kompakterings-spesifikasjonen uten tap av kompakterings-telse i halvklebrige materialer.

**Lett tilpasning.** Ombyggingssettet kan lett og raskt demonteres, eller monteres, for å tilpasse maskinen til en spesifikk jobb uten behov for spesialverktøy.

**Montering av dozerblad.** Frontbjelken tillater montering av dozerblad på modellen CS433E.

## Motorkasse i én enhet

*Den nye helstøpte motorkassen i fiberglass gir ekstra lett tilgang for service og ekstra god oversikt fra førerplassen.*



**Oversikt.** Oversikten til trommelen og dekkene er eksepsjonelt god. Den nedbøyde profilen gjør at føreren kan se en 1 meter høy hindring 1 meter bak maskinen. Den gode oversikten i alle retninger øker førerens effektivitet under trange forhold nær hindringer, og under manøvrering på anleggsområdet.

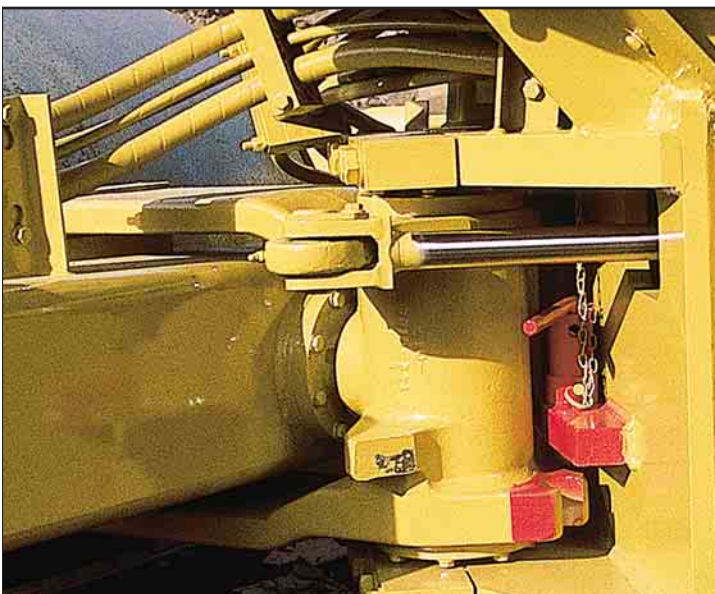
**Helstøpt motorkasse.** Motorkassen støpt i ett stykke tilter forover og frilegger hele motoren og alle servicepunktene.

**Gassylindere.** Gassylte sylindere tilter motorkassen og gir uhindret tilgang til motor og kjølesystem.

**Lydnivå.** Lavt lydnivå innvendig og utvendig er et resultat av motorkassens helstøpte konstruksjon og luftføringen i den nykonstruerte, separate kjøleenheten plassert helt bak.

## Rammeleddet

*Rammeledd-konstruksjonen, som har vist seg pålitelig i 500D-serien valsetog, gir økt styrke, høyere pålitelighet og enklere service.*



**Leddkomponentene.** Hele leddkonstruksjonen er forsterket, og leddboltene i herdet stål gir lengre levetid.

**Svingevne.** Rammeleddet med vertikal bolt tillater 37 grader svingutslag i begge retninger.

**Valsependling.** Den horisontale leddboltkonstruksjonen tillater trommelen å pendle (ossilere) opptil 15 grader.

**Rullelagre.** Koniske rullelagre med tetninger trenger aldri smøring eller vedlikehold.

**Rammeleddlås.** Låsning av rammeleddet forhindrer utilsiktet svingbevegelse under transport, eller når servicearbeid utføres.

**Standardiserte deler.** Maskinene benytter de samme delene som Cat® 500D-Serie valsetog.

## Pålitelighet og servicevennlighet

*Pålitelighet og servicevennlighet er alltid integrert i en Cat maskin. Det betyr at maskinen gjør investeringen lønnsom.*



**Indikatorer.** Synlige indikatorer for hydraulikkolje-nivå, motstand i luftfilteret og kjølevæsknivå.

**Motorkasse av fiberglass.** Den helstøpte motorkassen tilter forover og gir full tilgang til motor og kjølesystem. Servicepunktene er tilgjengelige fra bakken og er gruppert på én side av maskinen.

**Førerhuset.** Førerhuset tilter forover og frilegger hydraulikk-pumpene.

**Lagre.** Engangssmurte lagre i svingleddet trenger ingen smøring.

**Service-intervall.** 3 år/3000 timer smøreintervaller for vibrator-lagrene gir redusert vedlikehold.

**Kontrollventiler.** Hurtigkoblings-ventiler for oljeprøver, samlet i gruppe, forenkler feilsøking i hydraulikksystemet.

**Elektriske ledninger.** Alle kabler er fargekodet og nummerert for å forenkle feilsøking.

### **Værbestandige koblinger.**

Nylonbeskyttede og vanntette koblinger hindrer feilfunksjon i det elektriske systemet.

**Cat batterier.** Vedlikeholdsfrie Cat batterier er plassert bak i maskinen og beskyttet av motorkassen. Cat batterier er konstruert spesielt for å gi stor startkraft og motstandsdyktighet mot vibrasjon.

**Enkel prøvetaking.** Avtappingsventiler for (S•O•S) oljeanalyse gjør det enkelt å ta oljeprøver fra motorolje, kjølevæske og hydraulikkolje.

**Slangeplassering.** Sikker plassering av slanger med polyurethan-beskyttelser reduserer (skrapeskader) gnisseskader og øker levetiden.

**Overhalte deler.** Fabrikkovertalte deler er en kostnadseffektiv løsning for å holde maskinen topp produktiv. Cat tilbyr et stort utvalg fabrikkoverhalte deler, inkludert hydraulikkpumper og -motorer.



*Den helstøpte og tiltbare motorkassen i fiberglass gir eksepsjonelt god tilgang til motor og kjølesystem. Servicepunktene er tilgjengelige fra bakken og er gruppert på én side av motoren.*

## Motor

Firesylindret Cat 3054C T turboladet dieselmotor. Tilfredsstiller kravene i: EU direktiv 97/68/EC Stage II. Justering av innsprøytning ikke påkrevet under 2134 m.o.h.

Verdier ved 2200 o/min	kW	hk
Brutto effekt	75	102
Netto effekt		
EEC 80/1269	72	98
ISO 9249	72	98

Oppgitt netto effekt er motoreffekt målt på svinghjul med montert kjølevifte, luftfilter, eksospotte og dynamo. Alle modellene har luftfilter av papirtype med to elementer og visuell motstandsindikator.

### Dimensjoner

Sylinderdiameter	105 mm
Slaglengde	127 mm
Slagvolum	4,4 liter

## Transmisjon

To variable stempelpumper leverer olje til to stempelmotorer. En pumpe og motor driver valsen, den andre pumpen og motoren driver bakhjulene.

Systemet med to pumper leverer lik mengde olje til fremdriftsmotorene uansett arbeidsforhold. Dersom valsen eller bakhjulene slurer, vil det andre systemet fortsatt fungere og gi nødvendig trekraft.

Drivmotorene har to innstillinger som gjør at de kan kjøres med maksimalt dreiemoment ved kompaktering, bakkeklatrning, og lavt dreiemoment for maksimal kjørehastighet ved forflytning av maskinen. En vippebryter på betjeningskonsollen aktiverer en elektro-hydraulisk funksjon som skifter hastighetsområde.

Forandring av hastighetsområde kan gjøres mens maskinen beveger seg. En vribar bryter på konsollen gir en myk, hydrostatisk kontroll av maskinens trinnløst variable hastighet både forover og bakover.

### Hastigheter (forover og bakover):

Lavt område	5,5 km/h
Høyt område	11,5 km/h
Klatreevne med eller uten vibrasjon (avhengig av underlaget)	44%

## Fører- og maskinbeskyttelse

**Ryggealarm** - 112 dB(A) aktiveres alltid når maskinen kjører bakover. Alarmen har tre styrkenivåer som kan forandres ved hjelp av en bryter.

**Setebelte** - med bredde 76 mm er standard.

## Lydnivå

**Innvendig lydnivå.** Det innvendige lydnivået målt i henhold til prosedyrene spesifisert i ISO6394 er 78 dB(A) for et Cat førerhus riktig montert og vedlikehold, og når lydmålingen foretas med lukkede dører og vinduer.

**Utvendig lydnivå.** Den oppgitte verdien for utvendig lydnivået, målt i henhold til prosedyrene spesifisert i 2000/14/EC er 109 dB(A).

## Påfyllingskapasiteter

	Liter
Drivstoffsystem	160
Drivstofftank	153
Kjølesystem	18
Motor	6,8
Eksentervekt-hus	12
Limited slip aksel	15,9
Planet reduksjonsgear	2,3
Hydraulikksystem	60
Hydraulikk-filtersystem (trykkfilter)	15 mikron absolutt

## Sluttdrev og aksel

Sluttdrev er hydrostatisk med tannhjulsreduksjon til valsen og hydrostatisk med differensial og planet-reduksjon til hvert hjul.

### Aksel:

Heavy-duty fast bakaksel med limited slip differensial som gir myk og støysvak kraftoverføring.

Akselbredde 1,27 m

### Dekk:

378 mm x 610 mm (14.9 x 24)

CS433E	6-lags flotasjon
CP433E	6-lags drivhjul

## Bremser

Bremsesystemet tilfredsstillende EN 500-1995.

### Driftsbremse

- Det lukkede hydrostatisk fremdriftssystem fungerer som driftsbremse under kjøring.

### Nødbremse\*

- Fjæraktiverte, hydraulisk betjente multi-lamellbremser er montert på valsens reduksjons-gear. Parkerings- og nødbremsen aktiveres av bryter på betjeningspanelet, av oljetrykksfall i bremsekretsen og når motoren stoppes. Et sperresystem hindrer kjøring med parkerings-/nødbremse innkoblet.

\* Alle maskiner solgt innen EU er utstyrt med en pumpe som gjør det mulig å løsne parkerings- og nødbremse i tilfelle maskinen må taues.

## Styring

Et prioritert hydraulisk styresystem gir myk og lett styring. Systemet får alltid den oljemengde det trenger uavhengig av andre hydraulikk-funksjoner.

### Minimum svingradius:

Indre valsekant	3,05 m
Ytre valsekant	4,73 m

### Svingvinkel:

(høyre/venstre)	37°
-----------------	-----

### Pending:

(begge retninger)	15°
-------------------	-----

### Hydraulikksystem:

Tannhjulpumpe leverer olje til to dobbeltvirkende sylindere med diameter 64 mm.

## Vibratorsystem

Valsediameter (over valse)	1225 mm
Valsediameter (over knaster)CP433E	1225 mm
Valsebredde	1676 mm
Valsetykkelse	25 mm
Knaster (bare CP433E)	
Antall knaster	108
Knasthøyde	90 mm
Knastflate	63,8 cm <sup>2</sup>
Antall knastrader	9
Drift av eksentervekter	hydrostatisk drift
Frekvens	
Standard	31,9 Hz
Tilleggsutstyr	23,3-31,9 Hz
Nominell amplitude	
Stor (CS433E)	1,67 mm
Liten (CS433E)	0,84 mm
Stor (CP433E)	1,55 mm
Liten (CP433E)	0,78 mm
Sentrifugalkraft ved 31,9 Hz	
Maksimum	134 kN
Minimum	67 kN
Vekt på valse	
CS433E*	3410 kg
CP433E*	3760 kg
Lineær last statisk**	
CS433E*	20,3 kg/cm
Marktrykk på knaster	
CP433E*	16,5 kg/cm <sup>2</sup>

\* Med ROPS/FOPS førerhus

\*\* Tilfredsstillende NFP 98736 klasse: VM2

## Instrumenter

Ladelampe, timeteller, drivstoffmåler, varselhorn, lydsignal og varsellamper for lavt motor-oljetrykk, høy kjølevæske-temperatur, høy hydraulikkolje-temperatur og lavt turbostrykk.

## Ramme og valsegaffel

Laget av kraftige stålplater og rørformede seksjoner i høyverdig stål og forbundet med valsegaffelen ved hjelp av rammeleddet. Rammeleddområdet er forsterket, og leddboltene består av herdet stål.

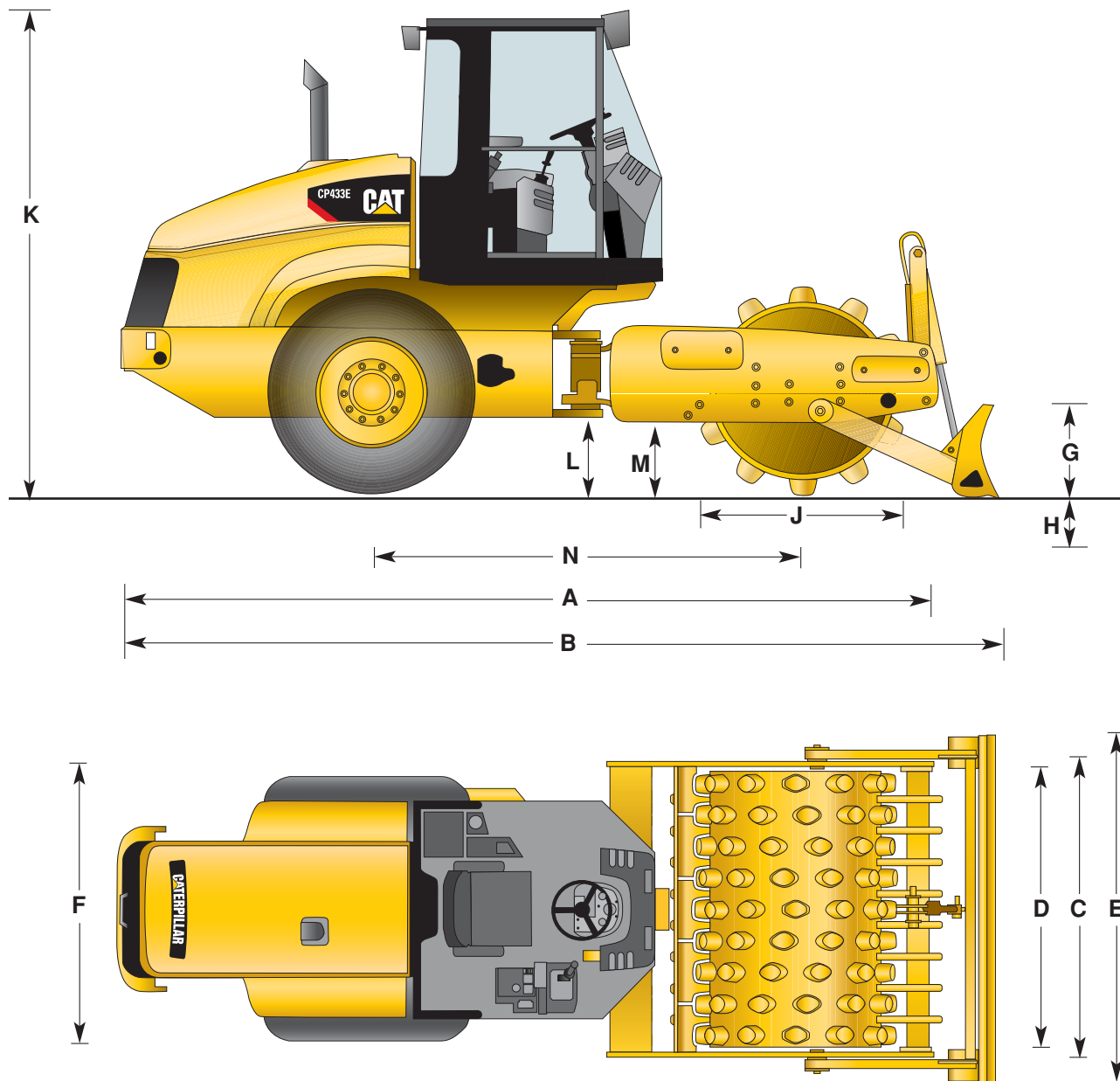
Lagrene i rammeleddet er engangssmurt og trenger ikke smøring eller service.

## Elektrisk anlegg

24-volt elektrisk anlegg med 55 amper dynamo, 2 Cat vedlikeholdsfrie batterier og fargekodete, nummererte ledninger i nylonbeskyttelser. Startsystemets ytelse er 750 (amper.) CCA.

# Dimensjoner

Alle oppgitte verdier er cirka-verdier.



	CS433E and CP433E		CS433E and CP433E
<b>A</b> Lengde	4960 mm	<b>G</b> Bladets høyde	559 mm
<b>B</b> Lengde med blad	5340 mm	<b>H</b> Bladets gravedybde	76 mm
<b>C</b> Maks. maskinbredde	1800 mm	<b>J</b> Valsediameter	1221 mm
Ytre svingradius	4730 mm	Valsediameter over knaster (CP433E)	1227 mm
Indre svingradius	3050 mm	<b>K</b> Høyde over ROPS/FOPS førerhus	2970 mm
<b>D</b> Kompakteringsbredde	1676 mm	<b>L</b> Markfrigang(bakvogn)	403 mm
<b>E</b> Bredde med blad	2100 mm	<b>M</b> Cmarkfrigang (valsegaffel)	375 mm
<b>F</b> Bredde over dekk	1650 mm	<b>N</b> Akselavstand	2600 mm

## Driftsvekter

Oppgitte vekter inkluderer smøremidler, kjølevæske, full drivstofftank, hydraulikkolje og 80 kg førervekt (cirka-verdier).

Maskinvekter	CS433E	CP433E
med åpen førerplass	6515 kg	6915 kg
med åpent ROPS/FOPS førerhus	6745 kg	7145 kg
med ROPS/FOPS førerhus	6990 kg	7390 kg
med blad og ROPS/FOPS førerhus	7300 kg	7550 kg
<b>Aksellast på valse</b>		
med åpen førerplass	3360 kg	3710 kg
med åpent ROPS/FOPS førerhus	3410 kg	3760 kg
med ROPS/FOPS førerhus	3510 kg	3865 kg
med blad og ROPS/FOPS førerhus	4150 kg	4360 kg

## Total Cat kundeservice

**Deletilgjengelighet** - de fleste deler er på lager. Cats data-søkesystem for haste-deler er alltid i beredskap.

**Egen delebeholdning** - Cat-forhandleren hjelper deg med planlegging av eget delerlager for å spare penger og opprettholde maksimal maskintilgjengelighet.

**Veilednings-service** - effektive program for forebyggende vedlikehold, kostnadseffektive reparasjonsalternativer, kundemøter, kurs for mekanikere og maskinførere.

**Fabrikkoverhalte deler** - pumper og hydraulikk-motorer, dieselmotorer, innsprøytningsystem og deler til turbolade-systemet leveres av din Cat-forhandler til bare 20%-50% av pris for ny originaldel.

**Service-kapasitet** - hos forhandleren eller på anleggsplassen ved hjelp av utdannende mekanikere som bruker moderne verktøy og teknologi.

**Litteratur-service** - lett-forståelige delekataloger, bruker- og vedlikeholdshåndbøker, samt reparasjonshåndbøker hjelper deg til å få maksimal inntjening på dine Cat-maskiner.

**Tilpasset finansiering** - din Cat-forhandler kan ordne fordelaktig finansiering for alle serier Cat-maskiner og Cat-utstyr med betingelser som passer dine forhold. Du vil oppdage hvor gunstig det er å eie, lease eller leie Cat-produkter.

## Klatreevne

- Det unike fremdriftssystemet med 2 pumper gir bransjens beste klatreevne, maskinkontroll og markgrep for effektiv bruk av dozerbladet.
- Drift både på valse og hjul gir maksimalt markgrep for denne maskintypen.
- Separate fremdriftssystemer gir høyere effektivitet enn én pumpe med fordelerventil.

## Produktivitet

- Vibratorsystemet med eksenter-vekker gir stor kompakteringskraft og flere servicefordeler som bidrar til maskinens høye produktivitet.
- Motoren Cat 3054C T er tilpasset maskinens vekt og arbeidsoppgaver.
- Stor dynamisk kraft gir ønsket kompakteringsgrad med færrest mulig sykluser.
- Stor knasteflate og knasthøyde på modellen CS433E med ombyggingssett gir tetthet dypere i underlaget.
- Høy arbeidshastighet øker produktiviteten.

## Servicevennlighet

- Den helstøpte og tiltbare motorkassen i fiberglass gir eksepsjonelt god tilgang for daglig kontroll og service.
- Standardiserte deler gjør service enklere.
- 3 års/3000 timers smøreintervaller for vibratorlagrene holder vedlikeholdet på et minimum og gir økt produksjon.
- Servicepunktene for daglig kontroll er tilgjengelig fra bakkenivå.
- Førerplass-plattformen tilter forover og frilegger hydraulikkomponentene.
- Rammeleddet har engangsmurte vedlikeholdsfrie lagre.

## Allsidighet

- To amplituder som standard utvider maskinens bruksområde.
- Det store spennet mellom stor og liten sentrifugalkraft gjør det lettere å tilpasse kompakteringskraften til ulike tetthets-spesifikasjoner.
- Fremdriftssystemets høye trekkraft og maskinens markgrep gir høy fremkommelighet, og med blad stor evne til å doze.
- Settet for ombygning til knastvalse for CS433E gjør at modellen er lett å tilpasse til klebrige eller halvt klebrige materialer.

## Pålitelighet

- Det patenterte eksentervekt-systemet er helt lukket og tett.
- Fraværet av svingende motvekker eliminerer mulighetene for at metallpartikler forurensar vibratorsystemets smøremidler, eller for at tunge vekter forkiler seg.
- O-ring tetninger hindrer oljesøl og forurensning av hydraulikk-systemet.
- Hydraulikkslangene er nøye plassert og sikret med polyurethan monteringsblokker for å hindre skrapeskader.
- Det elektriske systemet inneholder to Cat batterier, og kablene er fargekodet, nummerert og beskyttet av nylonbeskyttelser.

## Tilleggsutstyr

Noe av tilleggsutstyret i følgende liste kan være standardutstyr i noen land eller områder. Kontakt din Cat-forhandler.

**Åpent ROPS/FOPS førerhus** er en 2-punkts konstruksjon boltet til braketter som er sveiset fast til førerplass-plattformen. Inneholder to forovervendte og to bakovervendte arbeidslys, håndtak og sladrespeil. Konstruksjonen tilfredsstiller standarden ISO 3449-1992 og ISO 3471-1994.

**ROPS/FOPS førerhus** har stofftrukket fører sete, én dør, farvede sikkerhetsruter, elektriske vindusviskere foran og bak, varmeapparat/defroster, to vertikalt skyvbare sidevinduer, to utvendige sladrespeil, to arbeidslys foran og bak, innvendig belysning og kleskrok. Aircondition kan bestilles. Førerhuset er EROPS-sertifisert og tilfredsstiller ISO 3449-1992 og ISO 3471-1994.

**Solskjerm** for frontrute kan monteres på maskiner med ROPS/FOPS førerhus.

**Rullegardin** for bakrute kan monteres på maskiner med ROPS/FOPS førerhus.

**Tippsylinder for førerplass, eller førerhus** er tilgjengelig og tilter hydraulisk førerplass-plattformen eller førerhuset.

**Variabel frekvens** er en elektronisk mengdekontroll av vibratorpumpen og innstilles ved hjelp av en velger på førerplassen. Motorturtallet holdes konstant for å opprettholde maksimal oljemengde og dreiemoment til drift av vibratorpumpen. Frekvensområdet er fra 23,3 Hz til 31,9 Hz og gjør det lettere å tilpasse frekvens, amplitude og kjørehastighet til arbeidsforholdene. Maskinen har frekvensmåler.

**Frekvensmåleren** er montert på konsollen foran føreren og viser vibratorsystemets reelle frekvens. (Standard på maskiner med (tilleggsutstyret) variabel frekvens.)

**Roterende varsellys** består av én lysenhet med feste og kan anvendes på maskiner med begge typer ROPS/FOPS førerhus.

**Dozerblad** for CS433E og CP433E festes med bolter til valsegaffelen. Komplette enhet består av heavy-duty blad, løftearmer, vendbare/utskiftbare sliteplater, en heavy-duty hydraulisk løftesyndler og kontrollventil. Blad og støttestruktur er laget i heavy-duty stål. Bladet er 2,10 m bredt, og høyden er 559 mm. Maksimal grave dybde er 76 mm.

**Ombyggingssett med knastvalse** boltes til den slette valsen på CS433E. Knastene har en høyde på 90 mm. Hver halvdel av settet veier 453 kg og inneholder en spesiell frontbjelke som gjør ombyggingen raskere.

**Avskrapersystem for knastvalse** for CP433E, montert bak valsen, hindrer at det bygger seg opp masse mellom knastene. Avskrapertennene er boltet på, individuelt justerbare og kan skiftes i felten.

**Polyurethan avskrapere** for CS433E er montert både foran og bak valsen og erstatter standardutgaven som er laget av stål og montert foran.

**Reservedekk med felg** er tilgjengelig både med flotasjonsmønster og drivhjuls mønster.

**Datamodulen** gir visuell anvisning på timetall, kjørehastighet, dekket distanse og valg av amplitude.

**Drivhjulsdekk** forbedrer markgrepet når CS433E er utstyrt med knastvalse, eller dozerblad.

**Kompakterings-indikator C1 010 (fabrikkmontert)** er et display som viser materialtetthet på et LED-panel. Et integrert LCD-display viser kjørehastighet og kompakteringsverdi. Inneholder også hånd-holdt printer.

**Kompakteringsmeter ALFA 022R (fabrikkmontert)** inneholder måler for kompakteringsverdi, frekvensmåler og resonansmåler.

# CS433E og CP433E Valsetog

Gå til [www.pon-cat.com](http://www.pon-cat.com) for mer informasjon om Caterpillar produkter, forhandlerservice og bransjeløsninger. Materialer og spesifikasjoner kan endres uten forvarsel.

Maskinene som vises på ildene kan ha montert ekstrautstyr.  
Kontakt Pon Equipment for mulige løsninger.

© 2007 Caterpillar -- Alle rettigheter forbeholdes

HNHG2824-2 (02/2007) hr

CAT, CATERPILLAR, deres logoer og "Caterpillar Yellow" og POWER EDGE merket samt firma og produktidentitet brukt her, er varemerker til Caterpillar og kan ikke brukes uten godkjenning.

**CATERPILLAR**<sup>®</sup>