

GR. J

S-65

TELESKOPLIFTER



Dieseldrevet Teleskoplift

Arbeidshøyde 21,80 m

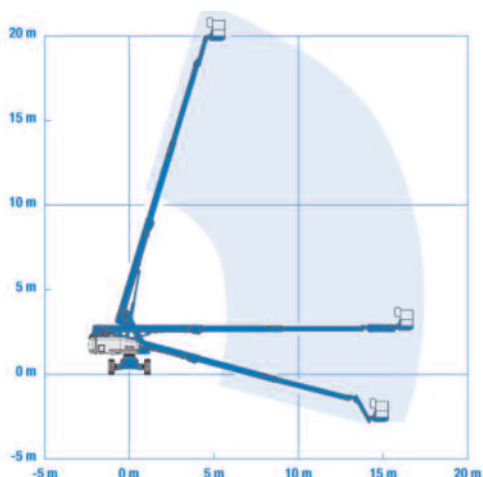
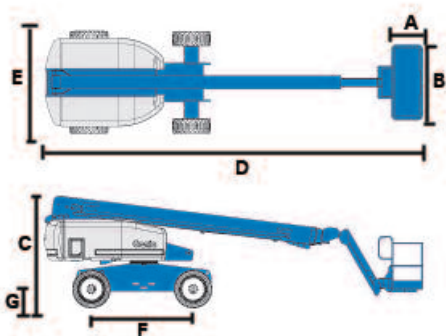
Plattformhøyde 19,80 m

Løftekapasitet 227 kg

TELESKOPLIFTER

S-65

GR. J



DIMENSJONER

Arbeidshøyde	21,80 m
Plattformhøyde	19,80 m
Horisontal rekkevidde	17,10 m
Rekkevidde under bakkenivå	2,72 m
A. Plattformlengde 2,44 m - modellene	91 cm
B. Plattformbredde 2,44 m - modellene	2,44 m
C. Høyde i oppbevaringstilstand	2,72 m
D. Lengde i oppbevaringstilstand	9,50 m
Lengde i transport med jibb stuert under	7,60 m
E. Bredde med standard dekk	2,49 m
F. Akselavstand	2,50 m
G. Bakkeklaring	37 cm
Løftekapasitet	227 kg
Plattformrotasjon	160°
Vertikal kranarmrotasjon	135°
Dreieskive rotasjon	360° kontinuerlig
Kjørehastighet - i oppbevaringstilstand 2WD/4WD	6,4/4,8 km/t
Kjørehastighet - i hevet tilstand	1,1 km/t
Gradeability - 2WD/4WD - oppbevaringstilstand	30%/45%
Snuradius - innside/utside	2,36 m/5,72 m
Kontroller	12V DC proposjonal
Dekk - RT lug	355/55D 625
Dekk - ribbed (2WD forann)	12,5 L - 16 SL
Driftskilde	Deutz D2011L03i 3 sylinder diesel
	48 hp (35,8 kW)
Hjelpemotor	12 V DC
Drivstofftank kapasitet	170 L
Hydraulikk systemkapasitet	76 L
Vekt 2WD/4WD	10 024/10 102 kg

TRANSPORT

