

GR. J

S-85

TELESKOPLIFTER



Dieseldrevet teleskoplift

Arbeidshøyde 27,90 m

Plattformhøyde 25,90 m

Løftekapasitet 227 kg

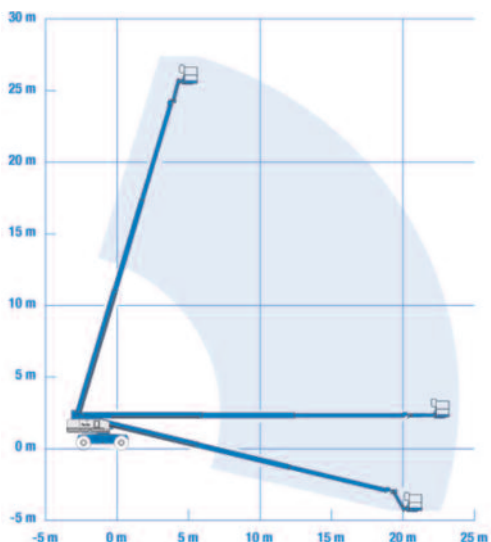
TELESKOPLIFTER

S-85

GR. J

DIMENSJONER

Arbeidshøyde	27,90 m
Plattformhøyde	25,90 m
Horisontal rekkevidde	23,60 m
Rekkevidde under bakkenivå	4,19 m
A. Plattform lengde 2,44 m - modellene	91 cm
B. Plattformbredde 2,44 m - modellene	2,44 m
C. Høyde i oppbevaringstilstand	2,80 m
D. Lengde i oppbevaringstilstand	12,37 m
D. Lengde i transport med kranarm stuet under	10,67 m
E. Bredde med akslene tilbaketrasket/utstrakt	2,44/3,07 m
F. Akselavstand	2,75 m
G. Bakkeklaring	43 cm
Løftekapasitet	227 kg
Plattformrotasjon	160°
Vertikal jibb rotasjon	135°
Dreieskive rotasjon	360° kontinuerlig
Kjørehastighet - i oppbevaringstilstand 2WD/4WD	5,6 km/t
Kjørehastighet - i hevet tilstand	1,1 km/t
Gradeability - 2WD/4WD - oppbevaringstilstand	30%/45%
Snuradius - innside/utside	3,25 m/7,01 m
Kontroller	12V DC proposjonal
Dekk - RT lug	385/65D D22.5
Dekk - ribbed (2WD forann)	12,5 L - 16 SL
Driftskilde	Deutz BF4L 2011 4 sylinder turbo diesel 78 hp (58,1 kW)
Hjelpemotor	12 V DC
Drivstofftankkapasitet	170 L
Hydraulikksystemkapasitet	125 L
Vekt 2WD/4WD	16 198/16 266 kg



TRANSPORT

