

GR. J

OMME 1830 EBZX

TILHENGERLIFT



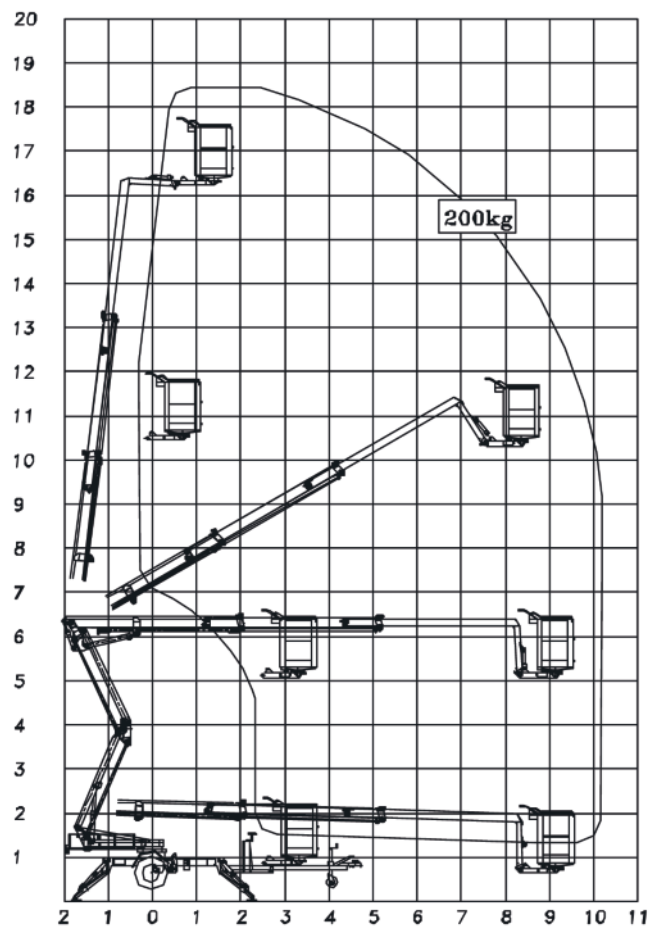
Tilhengerlift	
Arbeidshøyde	18,3 m
Maks kurvelast	200 kg
Arbeidsradius	10,2 m

TILHENGERLIFT

OMME 1830 EBZX

GR. J

DIMENSJONER	
Arbeidshøyde	18,3 m
Arbeidsradius	10,2 m
Maks kurvelast	200 kg
Dreining	+/- 400°
Dreibar kurv	1,25x0,8x1,1 m
Liftdrift	Batteri
Batteri	24 V/180 Ah/5t
Ladeapparat	30 Amp
Transportlengde	6,70 m
Transporthøyde	1,99 m
Transportbredde	1,60 m
Arbeidsbredde	4,21 m
Totalvekt	2 550kg
230 V uttak i kurven	Standard
Hydraulisk støtteben	Standard
Proposjonalstyring	Standard
Fremdrift	Standard



TRANSPORT

