

301.6C, 301.8C

Minigraafmachines

CAT[®]



	301.6C	301.8C
Dieselmotor zonder drukvulling		
Nettovermogen (ISO 9249) bij 2400 tpm	13,5 kW/18,4 pk	
Bedrijfsgewicht		
Met overkapping	1610 kg	1680 kg
Met cabine	1720 kg	1785 kg

Caterpillar® 301.6C en 301.8C minigraafmachines

Ontworpen voor betrouwbare prestaties, veelzijdigheid en bedieningsgemak.

Prestaties en veelzijdigheid

Grote graafkrachten en snelle cyclustijden verzekeren dat de Cat machines van de C-serie de productiviteit leveren die klanten eisen.

Extra leidingen en connectors, die standaard worden geleverd, betekenen dat de Cat 301.6C en 301.8C klaar voor bedrijf zijn.

Extra (enkelwerkende) hamerleidingen als standaard uitrusting.

De zweeffunctie van het dozerblad zorgt voor efficiënter opruimen en aanleg van groenvoorzieningen.

Keuze uit standaard of lange graafarm zorgt dat de machine op de toepassing is afgestemd.

De bak met hoog draaipunt zorgt dat het materiaal in de bak blijft én de sleuf plat afgewerkt wordt.

Duurzame techniek

De zwaaruitgevoerde carrosserie en fraaie vormgeving van de Caterpillar 301.6C en 301.8C garanderen een lange levensduur en verlagen de onderhoudskosten in zware, veeleisende toepassingen.

Comfort en bedieningsgemak

Er zijn verschillende cabines en overkappingen leverbaar. De cabine van de C-serie biedt een zeer ruime en comfortabele werkplek met standaard geleverde, uitstekende voorzieningen.

Indrukwekkende beenruimte, lucht-circulatie en gunstig geplaatste, ultralichte bediening maken het voor de machinist nog comfortabeler.

Standaard afgeveerde stoel.

Automatisch ingeschakelde zwenkvergrendeling vergemakkelijkt machinetransport.

Optionele ventilator en zonneschermpakket voor nog meer comfort voor de machinist.



Lage bedrijfskosten

Robuust, betrouwbaar en eenvoudig onderhoud zijn de hoofdkenmerken van het ontwerp van de C-serie.

De leidingen van het bakscharnier-mechanisme zijn boven op de giek en de graafarm geplaatst en kunnen daarom geen gevaar lopen.

Een stevig contragewicht en extra dikke zijpanelen beschermen tegen schade als gevolg van botsingen.

Een grote achterdeur verleent uitstekende toegang. Scharnierpunten van het bakscharnier, die weinig onderhoud vergen, en gunstig geplaatste smeerpunten verkorten de tijd voor dagelijkse controles.

De Cat S•O•S punten vergemakkelijken het nemen van oliemonsters voor preventieve onderhoudscontroles.

Motorolie verversen om de 500 uur helpt om de bedrijfskosten laag te houden.

Klantenservice

Caterpillar dealers bieden ongeëvenaarde klantenservice met uitstekende service voor materieelbeheer en snel leverbare onderdelen, voor maximale inzetbaarheid en minimale reparatiekosten.

Service voor materieelonderhoud en -beheer helpt prestaties, betrouwbaarheid en winst optimaliseren.



Cabine

Ruimte en voorzieningen die vooroplopen in deze klasse hebben een comfortabele en productieve omgeving tot gevolg.

De grote, ruime cabine van de Caterpillar C-serie biedt uitstekend zicht rondom en is voorzien van platte ruiten die gemakkelijk en goedkoop vervangen kunnen worden.

Voortreffelijke beenruimte voor de machinist en de brede deur bieden nog meer comfort en bedieningsgemak.

De in de gezichtslijn geplaatste instrumenten zorgen ervoor dat de machinist onbelemmerd zicht heeft op het bewakingssysteem van de machine, waardoor het brandstofpeil, de watertemperatuur en waarschuwingslichten goed zichtbaar zijn. Er is ook een verklikker voor onderhoudsbeurten.

De op de dozerhendel gemonteerde rijregeling met twee versnellingen zorgt voor eenvoudige bediening en meer voertruimte.

De zweefstand vergemakkelijkt het nivelleren van de grond voor aanleg van groenvoorzieningen, afwerking van taluds e.d.

De verstelbare polssteunen maken het voor de machinist comfortabeler en minder vermoeiend.

De automatisch ingeschakelde zwenkparkeerrem vergemakkelijkt machinetransport.



Uitrustingsstukken

Caterpillar's assortiment bakken en hydraulisch aangedreven uitrustingsstukken, speciaal aangepast om de machineprestaties te optimaliseren.

Caterpillar heeft een groot assortiment uitrustingsstukken om de machines nog veelzijdiger te maken. Deze uitrustingsstukken zijn ontworpen om zo veel mogelijk uit de machine te halen en uitstekende waarde te leveren door hoge productiviteit en een lange levensduur.

Te leveren uitrustingsstukken:

- Graafbakken
- Slotenbakken
- Hydraulische hamers
- Kantelbare slotenbak
- Grondboren

Mechanische snelkoppeling. De Caterpillar snelkoppeling maakt het verwisselen van uitrustingsstukken snel en eenvoudig. Optimale prestaties en geschikt voor alle standaard uitrustingsstukken.



Onderhoudsgemak

Ontworpen om stilstand tot een minimum te beperken, met eenvoudige toegang en handige layout voor dagelijkse controles.

Een grote 'naar buiten zwenkende' achterdeur verleent toegang tot hoofdcomponenten en onderhoudspunten in de motor.

- Luchtfilter
- Motorolie controleren en bijvullen
- Motoroliefilter
- Radiatortank, controleren en bijvullen
- Verticaal gemonteerd, opschroefbaar brandstoffilter/waterafscheider
- Ruitensproeiertank

Een kijkglas voor hydrauliekolie maakt het controleren van het vloeistofpeil eenvoudig.

Het S•O•S oliemonster maakt het makkelijk om een monster van de hydrauliekvloeistof te nemen voor preventief onderhoud.

Olie verversen en filter vervangen om de 500 uur verminderen de bedrijfskosten en stilstandtijd van de machine.

Gestroomlijnd bakscharnier met verborgen slangen beperkt beschadiging en stilstandtijd van de machine.



Klantenservice

Volledig dienstenpakket verleend door het grootste dealernetwerk ter wereld.

Ongeëvenaarde dealerondersteuning met uitstekende diensten en snel leverbare onderdelen - meestal binnen 24 uur - voor maximale inzetbaarheid en minimale reparatiekosten.

De onderhoudsdiensten voor het materieel dragen bij tot optimale prestaties en betrouwbaarheid van de machines.

De diensten omvatten:

- Onderhoudscontracten
- S•O•S olieanalyse
- Periodieke technische inspecties

De diensten dragen bij tot optimale winst. De diensten omvatten:

- Keuze van machines en uitrustingsstukken
- Huren en leasen
- Aankoop en financiering
- Eigendoms- en bedrijfskostenbeheer
- Langere garanties

Voor een volledige uiteenzetting van deze diensten kunt u uw plaatselijke Caterpillar dealer bellen.



Motor

Mitsubishi L3E watergekoelde 4-takt dieselmotor zonder drukvulling met 3 cilinders.

Nominaal vermogen bij 2400 tpm

Brutovermogen 14,0 kW 19,0 pk

Nettovermogen 13,5 kW 18,4 pk

Afmetingen

Boring 76 mm

Slag 70 mm

Slagvolume 952 cm³

- Al het motorvermogen (pk) is metrisch incl. voorpagina.
- Nominaal nettovermogen volgens ISO 9249 en EEG 80/1269
- Voldoet aan emissie-eisen van EU fase II

Geluidsniveaus

Het geluidsdrukkniveau is 83 dB(A) in de cabine en 83 dB(A) bij overkappingen wanneer gemeten volgens ISO 6396 (rijdend).

Onderwagen

H-vormig gefabriceerd chassis.

- Gefabriceerd ontwerp gaat lang mee
- Taps toelopen rollenframe vermindert ophoping van materiaal in de rupsen
- Afstelling van rupsspanning wordt verkregen met behulp van de met smeervet gevulde cilinders
- Onderwagen met variabele breedte van 301.8C voor betere stabiliteit

Hydraulisch systeem

Pompen/druk/circuits

Pompen: Type met twee zuigers, één tandwiel (max. toevoer)

Tandem 2 x 19,8 lpm

Enkel 1 x 14,6 lpm

Bedrijfsdruk

Uitrusting 206 bar

Rijden 206 bar

Zwenken 174 bar

Extra circuits

Primair 34,4 lpm bij 174 bar

Secundair 14,6 lpm bij 174 bar

Graafkracht

Graafarm, standaard 9,9 kN

Graafarm, lang 8,8 kN

Bak 15,4 kN

- Extra leidingen voor hamerbediening zijn standaard
- Extra dubbelwerkende leidingen voor uitrustingsstukken zoals grondboren en kantelbare slotenbak zijn optioneel

Elektrisch systeem

- Dynamo 40 A
- Onderhoudsvrije accu 12 volt, 500 CCA, 35 Ah
- Afgedichte stekerverbindingen

Blad

	301.6C	301.8C
Breedte	mm	mm
Standaard	980	980
Uitgeschoven	–	1340
Hoogte van blad	225	255
Graafdiepte	230	250
Hefhoogte	180	195

- Zweeffunctie van blad zorgt voor gemakkelijkere bediening
- Vervangbaar, gehard, slijtvast mes
- 301.8C heeft vastgepende bladverlengstukken om de breedte aan de verlengde onderwagen aan te passen.

Zwenksysteem

Zwenksnelheid

van machine 10,5 omw/min

Giekwenksysteem met zwenkstijl van gietijzer

Links (zonder aanslag) 90°

Links (met aanslag) 54°

Rechts 50°

- Automatische zwenkrem, met veren aangezet, hydraulisch gelost
- Centrale smering

Inhouden

	liter
Koelsysteem	4,0
Carter	4,1
Brandstoftank	22
Hydrauliekolietank	24
Hydraulisch systeem	37

Gewicht*

Met bak, machinist, volle brandstoftank en extra leidingen.

	301.6C	301.8C
Overkapping (kg)	1610	1680
Cabine (kg)	1720	1785

* Gewicht hangt van de machine-uitvoering af.

Rijsysteem

Rijsnelheid

Hoog 4,5 km/u

Laag 2,0 km/u

Tractiekracht (max.)

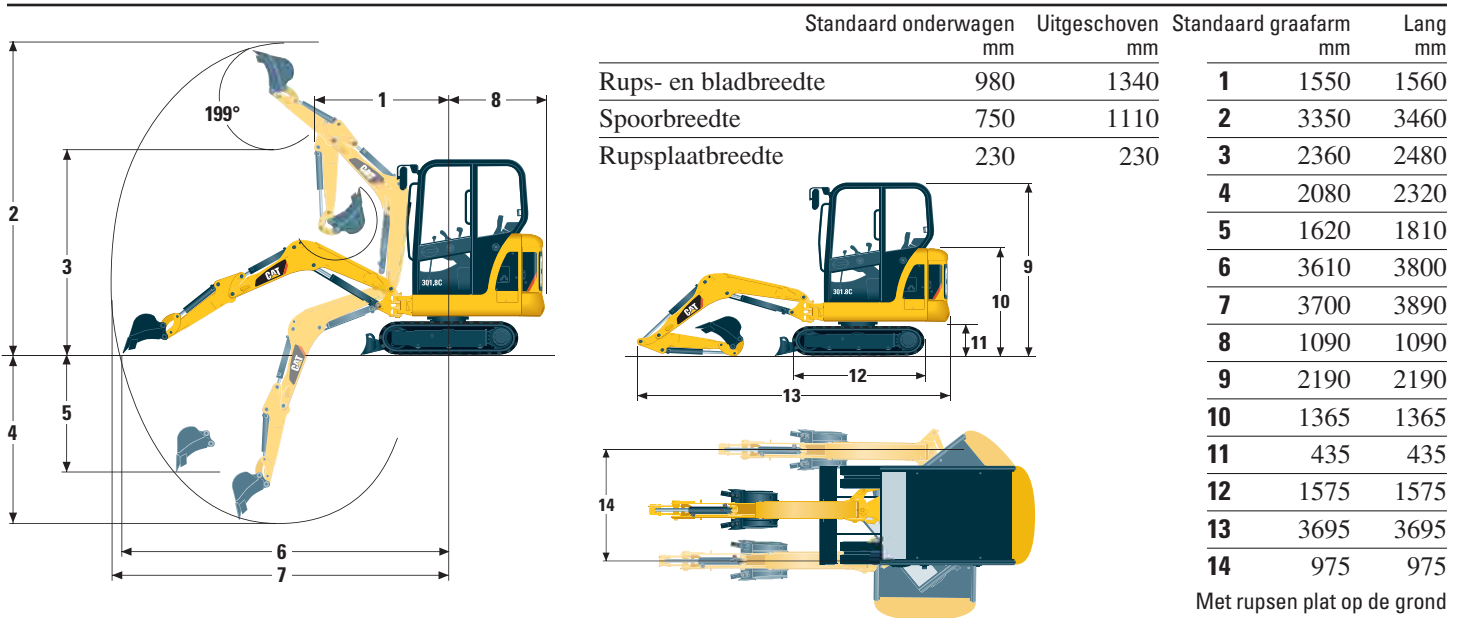
Hoge snelheid 7 kN

Lage snelheid 15 kN

Hellingvermogen (max.) 30°

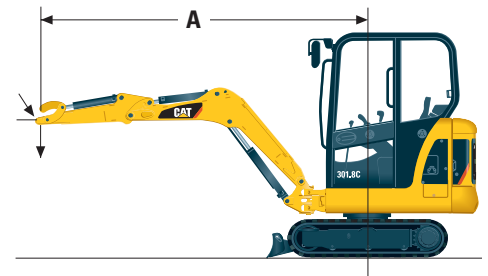
- Elke rups wordt door één onafhankelijke motor met twee snelheden aangedreven
- Aandrijvingmodules zijn in het rollenframe ingebouwd voor totale bescherming
- Er kan in een rechte lijn worden gereden wanneer het bakscharnier tijdens het rijden wordt bediend

Afmetingen en hefvermogens



Hefvermogens op maaiveld

	Over de voorkant	Over de zijkant	Over de voorkant	Over de zijkant
A Hefpuntstraal (mm)	2000		3000	
Standaard onderwagen				
Blad omlaag (kg)	*787	362	*450	219
Blad omhoog (kg)	515	329	300	201
Uitgeschoven onderwagen (alleen 301.8)				
Blad omlaag (kg)	*782	580	*445	334
Blad omhoog (kg)	524	536	303	311



* Begrensd door hydraulisch vermogen en niet door kantelmoment.

De bovenstaande hefvermogens voldoen aan de SAE J1097 norm voor het SAE hefvermogen van hydraulische graafmachines en ze blijven onder 87% van het hydraulische hefvermogen of 75% van het kantelmoment. Het gewicht van de graafmachinebak is niet inbegrepen in deze tabel. Hefvermogens voor standaard graafarm.

Standaarduitrusting

De standaarduitrusting kan variëren. Raadpleeg uw Caterpillar dealer voor bijzonderheden.

Verstelbare polssteunen	Meters of verklikkers voor brandstofpeil,
Dynamo	koelvloeistof temperatuur,
Automatische zwenkparkeerrem	urenteller, motoroliedruk,
Klep van extra hydrauliekcircuit, bedieningselementen en enkelwerkende (hamer)leidingen naar de graafarm	luchtfILTER, dynamo en bougies, onderhoudsperiode
Snelkoppelingen voor extra leidingen	Penverbindingen, gering onderhoud
Giekcilinderbescherming	Onderhoudsvrije accu
Op cabine gemonteerd werklucht	Houder en contact voor mobiele telefoon
Overkapping, FOPS ISO 10262 (niveau I) en TOPS ISO 12117	Rubber rupsen, 230 mm breed
Kledinghaak en bekerhouder	Veiligheids gordel, 50 mm
Dozerblad met zweeffunctie	Standaard graafarm
Vloermat	Afgeveerde stoel, met vinyl bekleed
Claxon	Rijpedalen
Hydrauliekoliekoeler	Rijmotoren met twee snelheden (op dozerhendel gemonteerd)
Vergrendelbare opbergruimte	

Extra uitrusting

Extra uitrusting kan variëren. Raadpleeg uw Caterpillar dealer voor bijzonderheden.

Extra dubbelwerkende (grondboor) leidingen naar de graafarm	Scherf aan voorkant voor cabine en overkapping
Biologisch afbreekbare hydrauliekolie	Startbeveiligingssysteem
Terugslagklep van giek	Lange graafarm
Op giek gemonteerd licht	Mechanische snelkoppeling
Cabine, volledig beglaasd met FOPS volgens ISO 10262 (niveau I), TOPS volgens ISO 12117, verwarming/ruitontwaseming, binnenvlichting, ruitwischer en -sproeier	Spiegels, voor cabine en overkapping
Milieuvriendelijke aftapkraan voor hydrauliekolietank	Radio/cd-speler
Milieuvriendelijke aftapkraan voor motorolie	Radio-installatieset
Installatie van ventilator en zonnenscherm	Veiligheids gordel, 75 mm breed
	Afgeveerde stoel, met stof bekleed
	– Standaard
	– Hoge rugleuning
	Gereedschapsset
	Rijalarm
	Uitrustingsstukken

301.6C en 301.8C Minigraafmachines

HDHH3291-1 (12/2006) hr

De op de foto's afgebeelde machines hebben niet altijd standaarduitrusting.
Neem contact op met uw Caterpillar dealer voor leverbare opties.
Materialen en specificaties kunnen zonder kennisgeving worden gewijzigd.

www.CAT.com

© 2006 Caterpillar
Alle rechten voorbehouden

CATERPILLAR[®]