

289C

Kompakt larvebåndslæsser



Karakteristika

Cat® 289C Kompakt larvebåndslæsser med lodret løft-design giver en fremragende gravekraft og enestående trækraft. Torsionsakselsens ophængssystem sørger for et fantastisk terrængreb, god bæreevne og betyder, at man kan arbejde på mange forskellige underlag og med mange forskellige opgavetyper.

Model 289C har følgende egenskaber:

Torsionsakselophæng. Separat torsionsakselophæng er standard på C-seriens kompakte larvebåndslæssere. Det giver en bedre betjening og drift på ujævnt terræn, så det bliver nemmere at fastholde lasten. Og det giver en større førerkomfort.

XPS hydrauliksystem med højt flow. Til opgavetyper, som kræver maksimal ydelse fra de hydrauliske arbejdsredskaber.

Højtydende kraftoverføring. Leverer et højt omdrejningstal og en høj momentforøgelse. Den elektroniske momentstyring (Electronic Torque Management) og kørsel ved to hastigheder som standard giver maksimal ydelse og ekstra gode produktionsmuligheder.

Tæt trykluftkabine som ekstraudstyr. Giver renere og mere støjsvagt driftsmiljø.

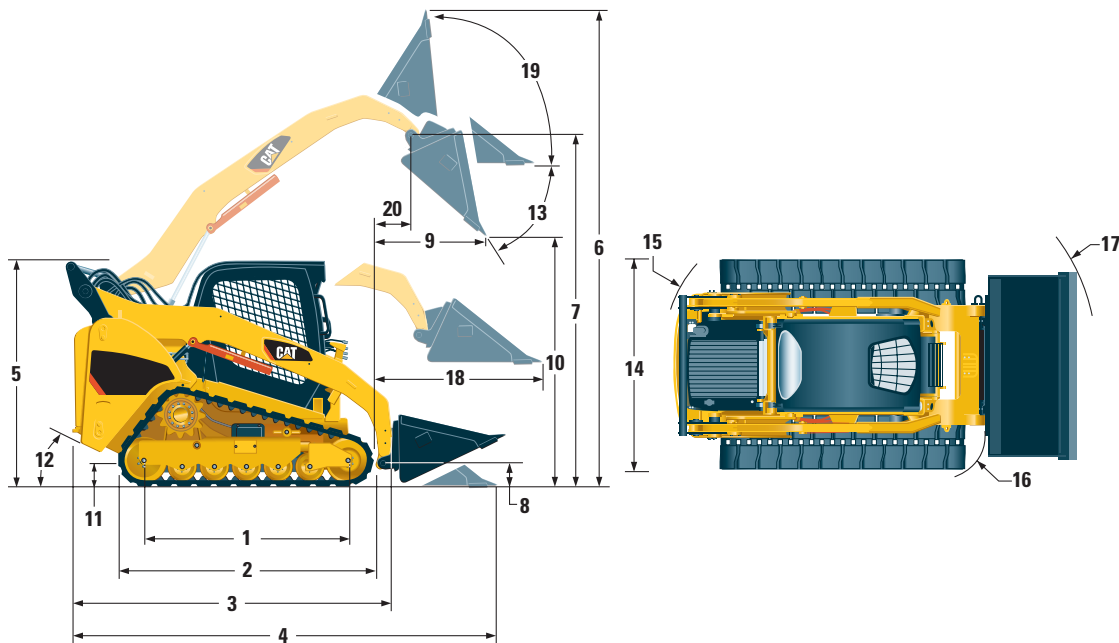
Sædemonterede, indstillelige betjeningsgreb og luftaffjedringsæde. Disse funktioner gør C-serien til førende på området, hvad angår førerkomfort.

Servicevenlighed. Nem regelmæssig vedligeholdelse reducerer stilletiden og giver dermed større produktivitet.

Arbejdsredskaber. Caterpillars brede vifte af arbejdsredskaber, der passer til enhver arbejdsopgave gør Cats kompakte larvebåndslæsser til den mest alsidige maskine på arbejdsstedet.

CATERPILLAR®

Model 289C specifikationer



Dimensioner

	mm
1 Længde af larvebånd på jorden	1767
2 Larvebånd, længde i alt	2270
3 Længde uden skovl	2960
4 Længde med skovl på jorden	3679
5 Højde inkl. førerkabine	2117
6 Maks. højde	4081
7 Skovlpindhøjde ved maks. løft	3239
8 Højde af skovlpind i transportstilling	195
9 Maks. rækkevidde ved løft og afkast	781
10 Frihøjde ved maks. løft og afkast	2456
11 Frihøjde	231
12 Kørevinkel	44°
13 Maks. aflæsningsvinkel	50°
14 Maskinebredde	1981
15 Svingradius fra center – Maskine bagpå	1640
16 Svingradius fra center - Slangekobling	1471
17 Svingradius fra center - Skovl	2314
18 Maks. rækkevidde med arme parallelt med jorden	1282
19 Skovltip bagover ved maks. højde	85°
20 Skovlpindhøjde ved maks. løft	371

Motor

Hestekræfter (hk) er metriske

Motormodel	Cat® C3.4 T
Bruttoeffekt SAE J1995	63 kW/86 hk
Nettoeffekt (ISO 9249) ved 2600 omdr./min.	62 kW/84 hk
Slagvolumen	3,3 l
Slaglængde	120 mm
Boring	94 mm

Vægt

Driftsvægt	4702 kg
------------	---------

Kraftoverføring

Maks. kørehastighed (frem eller bak):	
To gear – standard	14 km/t

Hydrauliksystem

Hydraulikflow – Standard	
Hydrauliktryk for læsser	230 bar
Hydraulikflow for læsser	84 l/min
Hydraulikeffekt	32 kW/43 hk
Hydraulikflow - XPS med højt flow	
Maks. hydrauliktryk for læsser	280 bar
Maks. hydraulikflow for læsser	125 l/min

Driftsspecifikationer

Nominel kapacitet	
35% tippelast	1222 kg
50% tippelast	1746 kg
med kontravægt som ekstraudstyr	1860 kg
Tippelast	3502 kg
Brydekraft	33 kN
Jordkontaktområde	1,62 m ²
Fladetryk	0,29 bar

Førerkabine

Førerbeskyttelse (ROPS)	ISO 3471:1994
Førerbeskyttelse (FOPS)	ISO 3449:1992 Level I and II

Væskekcapaciteter

	Liter
Kølesystem	14
Motorkrumtaphus	10
Brændstoftank	98
Hydrauliksystem	57
Hydrauliktank	42

289C Kompakt larvebåndslæsser

Arbejdsredskaber

- Jordbor
- Svingbare dozerblade
- Koste
- Koldfræsere
- Gafler og slæder
- Kultivatorer
- Kranarme
- Stubfræsere
- Trækusere
- Rendegravere
- Sneblæsere
- Vibrationstromler
- Skæreskiver
- Dozerblade

Standardudstyr

Det elektriske system

- El-system, 12 V
- Generator, 90 A
- Tændingskontakt med nøgle
- Lygter: *Baggrundsllys til instrumenter, to baklygter, to baglygter, to indstillelige forlygter (halogenlys), loftslys*
- Bakalarm
- Kraftigt batteri, 850 CCA

Førerplads

- Instrumenter: *brændstofniveau, timetæller*
- Alarmsystemindikatorer: *tilstopning af luftfilter, generatorkraft, armlæn løftet/fører ikke i sæde, kølevæsketemperatur, motorolietryk, aktivering af indsugningsforvarmer, tilstopning af oliefilter, hydraulikolietemperatur, indkobling af parkeringsbremse*
- Vinylsæde, mekanisk ophæng
- Fold i ergonomisk profileret armlæn
- Aflåsning af hydraulikgreb (Control Interlock System), når føreren forlader sædet eller armlænet er løftet: *Deaktivering af hydrauliksystem, deaktivering af hydrostatisk transmission, indkobling af parkeringsbremse*
- Førerkabine med ROPS, åben, tilt op-funktion
- FOPS, niveau I
- Ovenvindue og bagvindue
- Loftsbeklædning, Deluxe
- Gulvmåtte
- Indvendigt bakspejl
- 12 V el-stik
- Horn

Obligatorisk udstyr

- Hydraulik, standard eller XPS med højt flow
- Hurtigkobler, mekanisk eller hydraulisk
- Sikkerhedssele, 50 eller 75 mm
- EU-klargjort pakke

Komfortpakke (Vælg en af følgende):

- Åben ROPS (C1): *Kopholder, klargjort til radio, sæde med affjedring (ingen varmer eller dør)*
- Lukket ROPS med varmer (C2): *Kopholder, klargjort til radio, sæde (valg af affjedret eller luftaffjedret), varmeelement og afiser, sidevinduer, dør (enten glas eller polycarbonat)*
- Lukket ROPS med A/C (C3): *C2 og klima anlæg*

Ydelsespakke (Vælg én af følgende):

- TL1: *To gear*
- TL2: *To hastigheder, selvnivellering*
- TL3: *To hastigheder, selvnivellering, AMICS (Advanced Machine Information and Control System)*

Kraftoverføring

- Cat® C3.4 T dieselmotor, der opfylder fase IIIA
- Luftfilter, dobbeltelement, radialpakning
- S•O•SSM prøveudtagningshane til motorolie og hydraulikolie
- Filtre, patron, hydrauliske
- Filtre, bajonet, brændstof- og vandudskiller
- Tilt op-køler/Hydraulisk olie køler
- Fjederbelastet, tryklufsstyret, parkeringsbremser (Wet Multi Disc)
- Hydrostatisk transmission, 2 hastigheder (standard)

Andet

- Ophæng, torsionsaksler
- Motorhjelmsslås
- Langtidsfrostvæske -37°C
- Fastgøringsøjer (4)
- Støttearm, løftearm
- Hydraulikolieskueglas
- Kølevæskeskueglas
- Køler, ekspansionsflaske
- Caterpillar XT™ ToughGuard™ slange
- Udstyr, konstant hydrauliktryk
- Kraftige, flade lynkoblingsstudse
- Split D-ring til dirigering af arbejdsredskabernes slanger, langs ventre løftearm
- Stikkontakt, rotorblink
- Belly Pan, renehul

Ekstraudstyr

- Kontravægt
- Roterende blink
- Motorvarmer – 120 eller 240 V
- Hydraulikolie, til koldstart
- Maling, kundedefineret

289C Kompakt larvebåndslæsser

For yderligere oplysninger om Cat produkter, forhandlerservice og industriløsninger henvises til vores webside på www.cat.com

HVHL3826 (08/2008) hr

© 2008 Caterpillar. Alle rettigheder forbeholdes

Materialer og specifikationer kan ændres uden forudgående varsel. Der kan forekomme ekstraudstyr på illustrationerne heri. Caterpillar forhandleren oplyser gerne om udvalget af ekstraudstyr.

CAT, CATERPILLAR, deres respektive logoer, "Caterpillar Yellow" og POWER EDGE-mærket samt navne på virksomheder og produkter i denne brochure, er varemærker tilhørende Caterpillar, og må ikke anvendes uden tilladelse.

CATERPILLAR[®]
TODAY'S WORK. TOMORROW'S WORLD.™