

242B serie 2

Schranklader



Kenmerken

De Cat® 242B serie 2 schranklader levert met zijn ontwerp voor verticaal heffen extra reikwijdte en hefhoogte voor snel een eenvoudig laden van trucks. De stabiliteit en hefprestaties maken de schranklader een uitstekende machine voor het werk in de materiaaloverslag.

De 242B serie 2 heeft de volgende kenmerken:

Ergonomische cabine. Gebruikersvriendelijke servogestuurde joystickbediening voor minder vermoeidheid van de machinist en hogere productiviteit.

High performance aandrijflijn. Levert hoog motorvermogen en koppel, waardoor op minder dan volgas kan worden gewerkt voor lagere geluidsniveaus en lager brandstofverbruik.

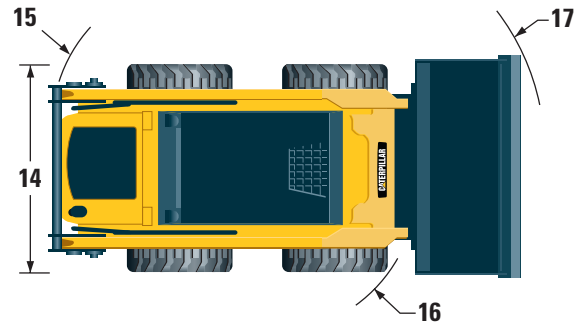
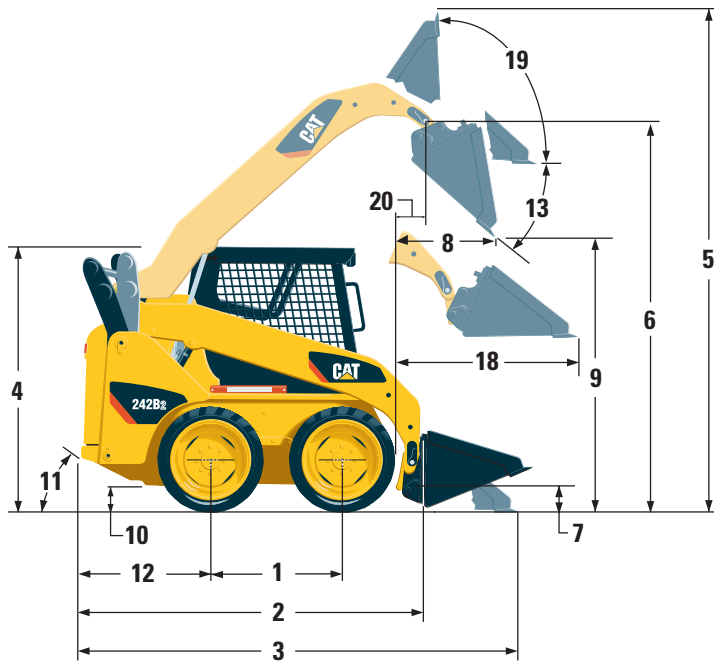
Geavanceerd hydraulisch systeem. Ontworpen voor maximaal vermogen en betrouwbaarheid. Hydraulisch systeem met hoge capaciteit is leverbaar voor toepassingen die optimale prestaties van de uitrustingsstukken vereisen.

Onderhoudsgemak. Eenvoudig periodiek onderhoud helpt stilstand van de machine verminderen voor hogere productiviteit.

Uitrustingsstukken. Caterpillar's grote assortiment op het werk afgestemde uitrustingsstukken maakt de Cat schranklader de meest veelzijdige machine op het werkerrein.

CATERPILLAR®

Specificaties van de 242B serie 2



Afmetingen

	mm
1 Wielbasis	1094
2 Lengte zonder bak	2760
3 Lengte met bak op het maaiveld	3437
4 Hoogte tot bovenkant van cabine	1986
5 Max. totale hoogte	3926
6 Bakpenhoogte bij hoogste stand	3046
7 Bakpenhoogte bij transportstand	299
8 Reikwijdte bij max. heffen en storten	766
9 Vrije ruimte bij max. heffen en storten	2270
10 Bodemvrijheid	178
11 Vertrekhoek	28°
12 Bumperoversteek achter achteras	989
13 Maximale storthoek	50°
14 Voertuigbreedte over banden	1676
15 Draaistraal vanuit midden – Achterkant van machine	1545
16 Draaistraal vanuit midden – Koppeling	1409
17 Draaistraal vanuit midden – Bak	2221
18 Max. reikwijdte met armen parallel aan maaiveld	1231
19 Grootste kantelhoek bij max. hoogte	87°
20 Bakpenreikwijdte bij hoogste stand	285

Motor

Vermogen (pk) is metrisch

Motor type	Cat® C2.2 T
Brutovermogen SAE J1995	46 kW/63 pk
Nettovermogen ISO 9249 bij 2600 tpm	42 kW/57 pk
Slagvolume	2,2 l
Slag	100 mm
Boring	84 mm

Gewicht

Bedrijfgewicht	3136 kg
----------------	---------

Aandrijflijn

Max. rijsnelheid (vooruit of achteruit)	11 km/u
---	---------

Hydraulisch systeem

Hydrauliekopbrengst - Standaard	
Hydraulische druk	230 bar
Hydrauliekolieopbrengst	60 l/min
Hydraulisch vermogen	23 kW/31 pk
Hydrauliekolieopbrengst – Hoge capaciteit	
Max. hydraulische druk	230 bar
Max. hydrauliekolieopbrengst	100 l/min

Bedrijfsspecificaties

Bedrijfslaadvermogen	952 kg
Kantelmoment	1953 kg
Opbrekkracht	18 kN

Cabine

ROPS-constructie	ISO 3471:1994
FOPS-constructie	ISO 3449 APR98 niveau I, ISO 3449:1992 niveau I ISO 3449:1992 niveau II

Inhouden

	liter
Kettingkast, per kant	6
Koelsysteem	10
Motorcarter	10
Brandstoftank	58
Hydraulisch systeem	55
Hydrauliekolietank	35

Uitrustingsstukken

- Grondboren
- Verstelbare dozerbladen
- Veegmachines
- Asfaltfrezen
- Vorken en vorkenborden
- Grijperbakken en -vorken
- Harken
- Grondfrezen
- Kraanarmen
- Boomstronkfrezen
- Sleuventrekkers
- Sneeuwblazers
- Trilverdichters
- Freesbladen
- Dozerbladen

Standaarduitrusting

Elektrisch systeem

- Elektrisch systeem, 12 V
- Dynamo, 85 A
- Contactslot met contact sleutel
- Lichten: *Achtergrondverlichting voor meters, twee achterlichten, twee verstelbare halogeenlichten voor, binnenverlichting*

Cabine

- Meters: *Brandstofniveau, urenteller*
- Verkliekers van waarschuwingssysteem voor machinist: *Vervuiling van luchtfilter, stroomsterkte van dynamo, arMLEuning omhoog/machinist uit stoel, koelvloeistof temperatuur, motoroliedruk, activering van gloeibougies, vervuiling van filter van hydraulisch systeem, temperatuur van hydrauliekolie, parkeerrem ingeschakeld*
- Vinyl stoel
- Ergonomische arMLEuning die omlaag getrokken kan worden
- Beveiligingssysteem, wanneer machinist de stoel verlaat of arMLEuning omhoog is: *Hydraulisch systeem en hydrostatische transmissie worden uitgeschakeld, parkeerrem wordt ingeschakeld*
- ROPS-cabine, open, kantelt omhoog
- FOPS-constructie, niveau I
- Boven- en achterruiten
- Hemelbekleding, luxe
- Vloermat
- Achteruitkijkspiegel in cabine
- 12 V elektrische aansluiting
- Claxon

Aandrijflijn

- Cat® C2.2 T dieselmotor, voldoet aan Fase IIIA
- Luchtfilter, twee elementen, radiale afdichting
- S•O•SSM monsterafnamekleppen, motorolie en hydrauliekolie

Verplichte uitrusting

- Hydrauliek, standaard of hoge capaciteit
- Snelkoppeling, mechanisch of hydraulisch
- Veiligheidsgordel, 50 mm of 75 mm
- EU voorbereidingspakket

Comfortpakket (een van de volgende kiezen):

- Open ROPS-constructie (C0): *Statische stoel*
- Open ROPS-constructie (C1): *Afgeveerde stoel, bekerhouder*
- Gesloten ROPS-constructie (C2): *C1 en verwarmder, cabinedeur, zijramen, puinscherm voor cabine*
- Gesloten ROPS-constructie (C3): *C2 en airconditioning*

Bedieningspakket (een van de volgende kiezen):

- Bedieningspakket 1: *Aan/uit hydraulische extra functie standaard*
- Bedieningspakket 2: *Proportionele hydraulische extra functie deluxe*
- Bedieningspakket 3: *Hydraulisch systeem met hoge capaciteit*

- Filters, opschroefbaar, hydraulisch
- Filters, bajonetsluiting, brandstof-waterafscheider
- Omhoogkantelbare radiator/hydrauliekoliekoeler
- Uitlaatdemper, standaard
- Met veren aangezette, hydraulisch geloste parkeerremmen met meervoudige schijven in oliebad
- Hydrostatische transmissie
- Vierwielkettingaandrijving

Overige

- Motoromkasting, vergrendelbaar
- Extended Life antivries, -36 °C
- Vastsjorpunten van machine (4)
- Hefarmsteun
- Kijkglas voor hydrauliekoliepeil
- Kijkglas voor koelvloeistofpeil in radiator
- Radiator, expansiefles
- Caterpillar XT™ ToughGuard™ slang
- Extra hydrauliek, continue stroom
- Zwaaruitgevoerde snelkoppelingen met platte kant
- Gedeelde D-ring om uitrustingsstukslangen langs zijkant van linker hefarm te leiden
- Aansluiting, zwaailamp
- Carterafvoer

Optionele hulpstukken

- Contragewicht, verhoogt bedrijfslaadvermogen 45 kg
- Zwaailamp
- Motorblokverwarmer - 120 V of 240 V
- Hydrauliekolie, koud weer
- Verf, op bestelling
- Achteruitrij-alarm
- Heavy duty accu, 850 CCA

242B serie 2 schranklader

Voor meer complete informatie over Cat producten, dealdiensten en industrie-oplossingen kunt u ons op internet bezoeken op www.pon-cat.com

HDHL3639-1 (07/2008) hr

© 2007 Caterpillar — Alle rechten voorbehouden

Materialen en specificaties kunnen zonder kennisgeving worden gewijzigd. De op de foto's afgebeelde machines kunnen extra uitrusting hebben. Neem contact op met Pon Equipment voor leverbare opties.

CAT, CATERPILLAR, hun respectievelijke logo's, "Caterpillar geel" en POWER EDGE™ 'trade dress' alsmede de bedrijfs- en productidentiteit die hier gebruikt worden, zijn handelsmerken van Caterpillar en mogen niet zonder toestemming gebruikt worden.

CATERPILLAR[®]
TODAY'S WORK. TOMORROW'S WORLD.™