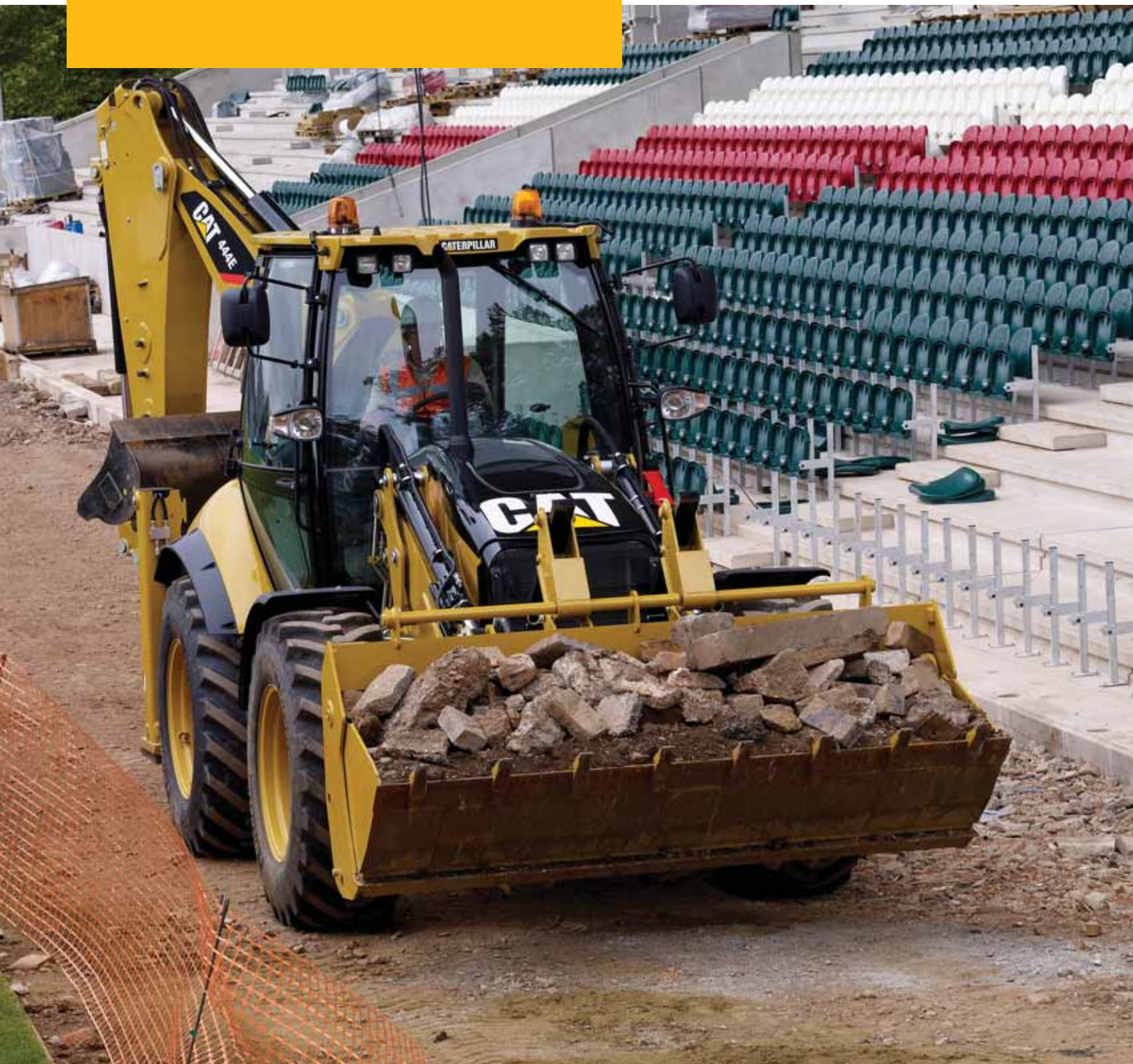


Rendegraver 444E

CATERPILLAR®



Cat® 3054C DIT dieselmotor (standard)

Bruttoeffekt (SAE J1995) ved 2200 omdr/min. 74,5 kW/101 hk

Nettoeffekt (ISO 9249) ved 2200 omdr/min. 71 kW/97 hk

Cat® C4.4 Turboladet efterkølet motor (ekstraudstyr)

Bruttoeffekt (SAE J1995) ved 2200 omdr/min. 74,5 kW/101 hk

Nettoeffekt (ISO 9249) ved 2200 omdr/min. 71 kW/97 hk

Driftsvægt 8810-10.700 kg

Graveudstyrets gravedybde

Teleskopskovlarm

SAE maks. 5771 mm

Maks. 6313 mm

444E funktioner

Alsidighed

En høj tilpasningsevne til arbejde med en række Cat-udstyr sikrer høj maskinudnyttelse på alle arbejdssteder.

Ydeevne

Brancheførende allround ydeevne og brugervenlighed sikrer høj effektivitet og maksimal produktivitet.

Komfortabel førerplads

Det rummelige og støjsvage miljø i verdensklasse gør det muligt for føreren udelukkende at koncentrere sig om den foreliggende opgave med minimal anstrengelse.

Service

Caterpillars designprincipper og produktionsteknikker giver maksimal driftstid med enestående holdbarhed og levetid.

Værdi

Med fremragende ydeevne, pålidelighed, holdbarhed, kvalitet og restværdi fremstår Cat-rendegraveren som en fornuftig investering.



Indhold

Funktioner	3
Pilotstyrede betjeningsgreb	4
Ens dækstørrelse	4
Arbejdsstation	5
Førerkomfort	6
Læsserens alsidighed	7
Graveudstyrets ydeevne	8
Hydrauliksystem	9
Udstyr	10
Transmissionslinje	11
Nem service	12
Kundeservice	12
Tekniske data	13
Standard- og ekstraudstyr	18

Caterpillars model 444E – En højtydende rendegraver, der er udviklet på baggrund af mere end 20 års erfaring i rendegraverbranchen. 444E er konstrueret til at overgå kundens forventninger. Større ydeevne, alsidighed og komfort end nogensinde før gør 444E en tand bedre i en hård og konkurrencepræget branche.

Nu skal du bare tage imod udfordringen. Besøg din Cat-forhandler og prøv den nye generation af rendegravere fra Caterpillar.

Funktioner

444E er blevet udviklet på baggrund af kundernes ønsker til forbedringer.



Lavere driftsomkostninger

Model 444E har et justeringssystem, der er simpelt at justere og sikrer nem vedligeholdelse af støttebenene og gravearmens slidplader. Dette betyder mindre nedetid og større komfort for føreren, hvilket bidrager til at holde omkostningerne nede.

Bremsning på alle hjul

Der er som standard bremsning på alle hjul på alle 444E rendegravere. Ved kørsel med tohjulstræk aktiveres firehjulstrækket, når bremserne trædes ned. Når bremserne slippes, vender transmissionen tilbage til tohjulstræk. Dette effektive system fungerer godt på farlige, glatte eller stejle overflader. Bremsetilstandene styres vha. en let tilgængelig kontakt til firehjulstræk, der er med til at forbedre bremseevnen og reducere slitage på dækkene.

Bedre vægtfordeling

Model 444E er konstrueret med en forbedret vægtfordeling. Den nye konstruktion giver sammen med en lidt længere akselafstand en perfekt balance og håndtering, især ved vejkørsel. Dette er udført uden at mindske venderadiusen.

Omstilling af betjeningsgrebsmønster

Model 444E har som standard en kontakt til skift af betjeningsgrebsmønster i rendegraverens førerhus, hvilket giver føreren mulighed for at vælge mellem enten ISO- eller SAE-betjeningsmønstre. Det er praktisk placeret inden for førerens rækkevidde, så han således nemt kan vælge et foretrukket betjeningsmønster.

Stor brændstoftank

Som en reaktion på kundernes behov sikrer den store 160 liters brændstoftank – sammen med den effektive Cat-motor og hydrauliksystemet – længere tid mellem opfyldninger og dermed mindre besvær.

Caterpillar-startspærresystem

Tyveri af maskiner kan få stor indflydelse på din virksomhed, såsom tab af arbejdsopgaver, højere forsikringsomkostninger og besvær. Det nye Cat-startspærresystem er et startspærresystem til dieselmotorer, som giver beskyttelse mod tyveri. Systemet er Thatcham-godkendt og opfylder kravene til PTAG attack time, og det kan medføre en god rabat hos forsikringselskaberne (kontakt din Cat-forhandler for yderligere oplysninger). Systemet bruger samme nøgle, men har en trykknop til hurtig deaktivering af alarmer.

Elektro-udfældet belægning

Din 444E er beskyttet af en elektrolytisk udfældet (E-Coat) grunder, som forsejler alle metalkomponenter fuldstændigt og giver en højere grad af beskyttelse mod skader og rust. Sammen med et effektivt top lag af polyurethan vil din 444E se bedre ud i længere tid, og dermed sikre dig en optimal videresalgsværdi.



Pilotstyrede betjeningsgreb

For at reducere træthed er der som standard forbedret udsyn og øget alsidighed.

Betjeningsgreb

Betjeningsgreb som på en gravemaskine giver jævn regulering, og de er ergonomisk udviklet til nem betjening, så førerkomforten er maksimal. Placeringen af betjeningsgrebene sætter føreren i den mest behagelige betjeningsposition, uden at han skal tænke over det. Proportionale betjeningsanordninger i både læsserens og dybdeskeens betjeningsgreb giver præcis styring af læsserens og gravemaskinens udstyr og teleskopskovlarm.

Skift af gravemaskinens betjeningsmønstre

Model 444E har som standard en kontakt til skift af betjeningsgrebsmønstre i rendegraverens førerhus, hvilket giver føreren mulighed for at vælge mellem enten ISO- eller SAE-betjeningsmønstre. Med den praktiske placering inden for førerens rækkevidde, er det nemt at vælge det foretrukne betjeningsmønster.

Betjeningsgreb til støtteben

Praktisk placerede pilotstyrede betjeningsgreb til støttebenene fås med Auto-Up-funktionen (ekstraudstyr), som reducerer cyklustider og forbedrer udsynet bagud.

Panelmonteret multipositionsbetjeningsgreb

Betjeningsgrebene er panelmonterede med to placeringer – frem og tilbage. Dette giver føreren mulighed for at komme tættere på, når han graver nær maskinens bagende, så han kan se renden.

Udsyn

Uden en midtermonteret betjeningskonsol til at blokere udsynet har føreren frit udsyn over arbejdsområdet.



Ens dækstørrelse

Egenskaber, der tilbyder flere arbejdsmuligheder for føreren.

Forbedret flydefunktion

444E kan arbejde på steder, hvor almindelige maskiner med uens dækstørrelse kommer til kort. Den effektive flydefunktion og det lavere dækfladetryk gør det muligt at arbejde på underlag af meget ringe kvalitet, som det ses på nyetablerede byggepladser og i landbruget ved vedligeholdelse af landbrugsbedrifter. Denne maskine kan komme frem på steder, hvor andre må melde pas – det øger produktiviteten og maskinens udnyttelsesgrad.

Øget læsseevne

Model 444E har fremragende løftehøjde, der sammen med den store graveskovl og kraftige brydekræfter gør det muligt for 444E at udføre læsseevner med høj produktivitet: fødning af korntank, bulkoverførsel af materiale, planering og læsning.

Dækvalg

Model 444E leveres med 28" dæk med diagonale eller radiale tråde. Dette giver mulighed for at vælge den rigtige type dæk uanset opgave eller budget.

Standard firehjulsstyring (All Wheel Steer – AWS)

Model 444E er udstyret med et AWS-system, hvor der kan vælges mellem tohjulsstyring, svingstyring eller krabbestyring, hvilket giver en fremragende venderadius og god styrbarhed ved arbejde under trange forhold.



Arbejdsplads

E-serie-førerhus. Komfort, godt udsyn, stilfuldt – alt i ét design!



Førerhuset i 444E er designet med fokus på den moderne fører. E-serie-førerhuset er udviklet til maksimal komfort og nem betjening, og med det moderne interiør lever den op til de store krav, som moderne førere stiller. Designet omfatter buet glas, der giver mere plads og bedre udsyn i førerhuset. Et bredt førerhus giver et rummeligt miljø, hvilket gør arbejdet nemmere, når sædet drejes fra en type arbejde til en anden. Førerhusets komfort sikres også af det førsteklasses luftaffjedrede sæde fra Cat, som mindsker trætheden.

Bagruden er nem at åbne, så det er let at tilføre frisk luft, samtidig med at udsynet er overlegent. Bagrudeviskeren vasker uden problemer et stort område af bagruden, så der sikres fremragende udsyn til arbejdsområdet under arbejde i våde eller støvede forhold.

En fremragende ergonomi sikrer, at alle greb og knapper er inden for rækkevidde, og tonede ruder er standard i alle førerhuse.

Andre funktioner, som eksempelvis fjernbetjente greb til støttebenene, store justerbare ventilationskanaler i hele førerhuset og tydelige målere, er med til at fuldende det behageligt arbejdsmiljø, der er designet til at nedsætte førertræthed og øge produktiviteten.



Førerkomfort

Arbejds miljøet er designet med fokus på føreren.

Vibration

Caterpillar forstår, at rendrøvere arbejder under nogle af de hårdeste forhold. Ved at kontrollere de normale maskinvibrationer ved arbejde under disse hårde forhold forbedres førerens effektivitet og produktivitet. Model 444E har funktioner, både som standard og som ekstraudstyr, der reducerer vibrationer.

Varme- og klimaanlæg

Model 444E drager fordel af et kraftigt klimaanlæg (ekstraudstyr), der i form af god udluftning sikrer, at føreren ikke får det for varmt selv ved de højeste arbejdstemperaturer. Ventilationssystemet har også masser af funktioner til affugtning/afisning/varme.

Arbejdslygter

Model 444E er udstyret med justerbare arbejdslygter både for og bag. Således kan føreren rette lyset ind efter behov og oplyse arbejdsområdet bedst muligt uanset de omgivende lysforhold.

Førerhusfilter

Model 444E har et luftfilter i førerhuset. Filteret sidder i bagskærmen i højre side og er nemt at komme til. Luftindsugningen i førerhuset sidder højt oppe for at minimere støvindtaget i luftfilteret.

Førerhus

Model 444E fås med 2 forskellige førerhuse for bedst mulig tilpasning til førerens individuelle behov.

Førerhusophæng

Førerhuset er fastgjort til hovedrammen med fjedrende beslag, der reducerer vibrationer støjgener, og derved giver føreren et helt igennem behageligt arbejdsmiljø.

Luftaffjedret sæde fra Caterpillar

Den store kontaktflade mellem maskinen og føreren er optimal, og det luftaffjedrede Cat-sæde giver føreren en behagelig arbejdsplatform, der sikrer høj produktivitet med mindst mulig træthed.

Læsserens alsidighed

444E læsseren har nu en endnu bedre ydeevne.



Kraftig læsseevne

444E parallelliftlæsseren er som standard selvnivellerende, hvilket giver hurtigere læssecykluser. Udviklet med fokus på ydeevnen har model 444E stor brydekraft, hvilket gør føreren i stand til nemt at fylde graveskovlen i selv de hårdeste jordtyper, samtidig med at enhver palletiseret last kan løftes på en sikker måde. 444E fås med enten en 1,3 m³ almindelig skovl eller en universalskovl og kan således tilpasses præcist til dine behov. Der er fremragende udsyn til arbejdsredskaberne på grund af den smalle motorhjelme, og de forskydelige læsserarme giver frit udsyn til skovlskæret. Et stort kardanrør sørger for torsionsstyrke, der er nødvendig i forbindelse med planering eller optagning af uregelmæssigt formede tunge genstande vha. læsseskovlen.

Betjeningsgreb

Læsserens betjeningsgreb er ergonomisk placeret for optimal førerkomfort, og de styrer universalskovlen og det ekstra hydrauliksystem, hvis disse findes monteret.

Udstyrsaffjedring

Caterpillars gennemtestede udstyrsaffjedringssystem er et ekstraudstyr, der er konstrueret til at reducere maskinduvning og stød samt sikre føreren en jævn kørsel under enhver type arbejde, herunder læsning og kørsel, vejkørsel eller almindelig kørsel rundt på arbejdsområdet. En trykkumulator fungerer som støddæmper for at reducere maskinduvning og sikre en jævn kørsel i ujævnt terræn. Systemet aktiveres på en kontakt på instrumentpanelet.

Retur til gravning

Din 444E er udstyret med et standardsystem til retur til gravning. Systemet reducerer læsserens cyklustider ved automatisk at bringe læsseskovlen tilbage i graveposition, når armene sænkes. I løbet af den tid det tager at læsseren at sænke armene, er graveskovlen tilbage i den korrekte position og klar til det næste læs.

Hydraulisk hurtigkobler (ekstraudstyr)

Model 444E fås med en hurtigkobler til læsseren (ekstraudstyr), der giver læsseren større alsidighed med en lang række Caterpillar-udstyr.



Graveudstyrets ydeevne

E-seriens graveudstyr giver større præstationer og er nemmere at udføre service på.

Graveudstyr som på en gravemaskine

Udliggeren er af samme type, som Cat anvender til gravemaskiner, og den byder således på mere end blot et flot ydre. Om det er læssearbejde tæt på en dumper på en smal vej eller gravearbejde over forhindringer, såsom vægge, overgår gravemaskine-udliggeren alle de andre. Kombiner alsidigheden med den kraftige brydekraft og styrbarheden af det belastningsreguleret, flowdelende hydrauliksystem, og du får en 444E, der kan producere høj produktivitet med minimal anstrengelse for føreren. Udliggerens smalle design sikrer maksimalt udsyn til udstyret.

Ydelse

Skovlarmen og graveskovlen på 444E-gravemaskinen, der er udviklet med fokus på ydeevne, har stor brydekraft, hvilket gør føreren i stand til nemt at grave i selv de hårdeste jordtyper.

Teleskopskovlarm

Model 444E har en teleskopskovlarm, som øger gravedybden og rækkevidden og gør maskinen mere alsidig og anvendelig. Et design med en forskydelig indersektion holder slidpladerne fri for snavs, og forlænger således justerings- og udskiftningsintervallerne. Når det er nødvendigt at justere slidpladen, er justeringsboltene nemme at få adgang til. Justeringen tager blot få minutter, og det er ikke nødvendigt at skille E-skovlarmen ad. Ekstra slanger til betjening af udstyr er blevet ført således, at de er beskyttet mod skader ved arbejde i meget smalle render.

Glideramme og svingramme

Model 444E er designet for nem udførelse af nødvendig vedligeholdelse. Den nye E-serie støbejernsglideramme har udvendige låsehasper, så det ikke er nødvendigt at skille rendegraveren ad ved serviceeftersyn. Svingramme/stubbompindene har udskiftelige lejbøsninger.

Caterpillar dæmpet svingfunktion

Model 444E er udstyret med Cat dæmpet svingfunktion, der muliggør hurtig rendegravning da udliggerens svingning dæmpes, når dybdeskeen returneres til renden.

Øget dybde

Model 444E har en gravedybde på 6,3 m, hvilket yderligere øger maskinens produktivitet og alsidighed.

Øger ydeevne

Udliggerens og skovlarmens geometri er udviklet til at give stor brydekraft, hvilket giver fremragende gravearbejde, og gør model 444E til en af de bedste rendegravere på markedet.

Hydrauliksystem

Det belastningsregulerede, flowdelende system tilpasser effekt- og flowforsyningen efter behov – hvor og når du har brug for det.



Hydrauliksystemets ydeevne

Det er sjældent, at man arbejder ved fuld produktion hele tiden, og hvorfor skal maskinen så arbejde for fuld kraft, hvilket øger brændstofforbrug, støjniveau og slid? Model 444E er udstyret med et belastningsregistrerende hydrauliksystem med lukket center, som nøje tilpasser den effekt og det flow, der skal anvendes til den pågældende opgave. Så du har altid fuld kontrol, lige meget om det er udgravning med fuld belastning eller lettere gravearbejde.

I forbindelse med opgaver som eksempelvis læsning og transport er hastigheden en vigtig faktor, og systemet tilpasser flowet, så arbejdet bliver udført hurtigt og effektivt. Systemet belastes mindst muligt, medmindre der er behov for det, og det betyder et mindre tab af hestekræfter og mere tilgængelig trækraft og dermed en bedre præstation ved læsarbejde og transport.

Flowdelerventiler

Model 444E er også udstyret med nye flowdelende hydraulikventiler, som sikrer korrekt olieflow til udstyrscylindrene. Det giver en bedre kontrol og forhindrer oliemangel, når der bruges flere funktioner, såsom planeringsarbejde med rendegraveren.

Hardware

Model 444E er udstyret med en meget effektiv variabel stempelpumpe. En pålidelig højtydende hydraulikslange, der består af to stærke stål-flettede lag og beslag til O-ringsforseglingen, giver et solidt system, der sikrer fremragende holdbarhed og modstandsevne mod beskadigelser fra trykspidser og hydraulisk pulsering.



Udstyr

Gør din 444E endnu mere alsidig med et bredt udvalg i arbejdsudstyr, der passer til netop dine behov.



Graveudstyr

Cat kan tilbyde et bredt udvalg af graveudstyr, som opfylder dine krav, herunder:

- Standardgraveskovl. Til nem indtrængen, beskedne slagpåvirkninger og let slibende materialer.
- Kraftig graveskovl. Til udgravning af knust klippemateriale, frossen jord og stærkt slidende materialer.
- Skovl til udgravning af vanskeligt materiale. Til stærkt slidende materialer og kraftige slagpåvirkninger.
- Højkapacitetsskovl. Samme robuste konstruktion som en kraftig skovl, men den længere tandspidsradius øger fyldekapaciteten.

Holdbarhed

Cat-rendegraverskovle tilbyder overlegen holdbarhed med følgende karakteristika:

- Tykke skovlskær.
- DRS (Diagonalt låsesystem), som sikrer en nemmere udskiftning af pindene på tænderne og større styrke.
- Tykt slidmateriale på sidepladerne for en bedre forstærkning og mindre slid.
- ID-plader på alle skovle med reservedelsnummer, GET-størrelse samt oplysning om, hvilke maskiner den passer til.

Størrelser

Udstyr fås i alle størrelser fra en 228 mm sokkelskovl til kabeludgravning, forskellige skovle til grøfterensning, og helt op til skovle med en kapacitet på 914 mm til udgravning med høj produktivitet.

Hurtigkobler – Læsser og dybdeske

Der fås en hydraulisk hurtigkobler til læsseren og en mekanisk hurtigkobler til dybdeskeen. Førere, der har brug for hurtigt at kunne skifte redskaber, kan spare meget tid og mange kræfter ved at anvende begge hurtigkoblerfunktioner.

Hydromekaniske arbejdsredskaber

Caterpillar har konstrueret flere forskellige hydromekaniske arbejdsredskaber, som nøje er tilpasset maskinen for optimal ydeevne, herunder:

- | Dybdeske | Læsser |
|---|-----------------------|
| • H65 Hydraulikhammer | • Svingbar fejmaskine |
| • Snegl | • Pick-up Sweeper |
| • Komprimeringsmaskine med vibrationsplader | |
| • Koldfræser | |

Kontakt din Cat-forhandler for oplysning om hele serien af arbejdsredskaber, der fås til netop din maskine.



Transmissionslinje

444E har en 40 km/t transmission som standard – mindre tid på vejen, mere tid på arbejdsstedet.



Automatisk gearkasse

Arbejd hurtigere med den automatiske gearkasse. Den automatiske gearkasse skifter automatisk mellem fem fremgear og tre baggear. Der er ingen gearstang i gulvet, hvilket giver føreren mere plads på gulvet og bedre adgang til førerhuset gennem højre dør.

Stor momentomformer

Model 444E har en stor momentomformer, der giver større kraft ved læsning, og dermed en bedre præstation ved læsesarbejde og transport.

Luftfilter

Et tørt aksialt luftfilter med integreret forfilter og et automatisk integreret støvudskilningssystem forlænger luftfilterets liv ved arbejde i støvede forhold, hvilket er med til at reducere vedligeholdelsestid og -omkostninger.

Differentialespærre

Der er som standard monteret en manuelt betjent differentialespærre i bagakslen, som giver maksimal trækraft i vanskelige jordforhold.

Cat-motor

Model 444E fås med enten med en 3054C turboladet motor, der overholder trin II emissionskravet i EU-direktiv 97/68/EF eller med en C4.4 turboladet og efterkølet motor, der overholder trin IIIA emissionskravet i EU-direktiv 2004/26/EF. Motorerne er pålidelige 4-cylindrede, 4-takts dieselmotorer med direkte indsprøjtning, som er udstyret med gløderør for optimal start i koldt vejr. Det giver en pålidelig start ved temperaturer helt ned til -18°C . Samtlige motorer har en pålidelig geardriven vandpumpe og en holdbar ekstra poly-V drivrem foran, der strammes automatisk, hvilket giver længere levetid og reducerer driftsomkostningerne.

Aksler og bremse

Den nye kraftige Cat-bagaksel er en forsegleet enhed med et vådt flerpladet Kevlar-bremsesystem. Systemet arbejder i olie og er selvjusterende og kan klare arbejde under selv de hårdeste betingelser. Systemet har dobbelte bremsepedaler, der muliggør splitbremsning, der giver god styrbarhed ved arbejde under trange forhold.

Nem service

Lavere driftsomkostninger betyder et bedre afkast på din investering.

Mindre vedligeholdelse

Model 444E er udstyret med en motorhjeml, der kan vippe op, og som giver adgang til alle kontrol- og efterfyldningspunkter, luftfilter, sprinklervæskebeholdere, visuelle indikatorer mm.

E-serien viderefører traditionen med akseloscillering, kardanled på drivakslen, drejetappe osv, der ikke skal smøres. Den daglige vedligeholdelse, som kan være belastende for en travl fører, holdes på et minimum på den nye 444E.

Udligger- og skovlarmdesign

Det helt nye udligger- og skovlarmdesign gør det muligt at foretage slidjusteringer på skovlarmerne in-situ vha. en simpel kilejusteringsmekanisme – du behøver ikke afmontere skovlarmerne for at indsætte slidplader. Støttebenene kan også justeres udvendigt, så maskinens stilstandstid og afbrydelser minimeres.

Cat-filtre

Alle Cat-filtre er lodret monteret for mindre spild og olieforurening ved serviceeftersyn. Filtrene er mikrofiltre, der filtrerer selv de mindste partikler fra olien og holder motor, transmission og hydrauliksystem kørende uden problemer i årevis.

Planmæssig olieanalyse

Din Cat-forhandler kan levere Caterpillar S•O•SSM. Således kan din forhandler analysere slid, inden problemerne opstår. På denne måde kan man undgå sammenbrud og foretage de nødvendige indgreb for at mindske omkostningerne og stilstandstiden.



Kundeservice

Mindsk driftsomkostningerne med din forhandlers fremragende serviceaftaler og løsninger.

Kundesupportaftale (CSA)

Din Cat-forhandler kan tilbyde en omfattende række af kundesupportaftaler, som kan skræddersys til netop din økonomi og dine behov. Forhandlerne kan tilbyde forskellige løsninger, lige fra en komplet forebyggende vedligeholdelse med S•O•S-pakken til en reservedelsaftale. Beskyt din værdifulde investering og få et overblik over de månedlige afdrag, så du har styr på din virksomhed.

Finansiering

Har du undersøgt de finansieringsløsninger, der fås hos din forhandler? De kan tilbyde forskellige attraktive pakker, der er skræddersyede til dine behov.

Valg af maskine

Din forhandler kan vejlede dig i din beslutning om at købe en maskine ud fra dine behov samt hjælpe med at holde driftsomkostningerne nede. Er den maskine, du har tænkt på, den bedste til dit arbejde, eller findes der andet mere egnet udstyr?

Arbejdsteknik

Din forhandler kan også give råd om arbejdsteknikker for din maskine, som vil minimere slid, optimere produktiviteten og mindske ejer- og driftsomkostningerne.

Fabriksreoverede komponenter (Reman)

Nogle gange er den mest effektive måde at reparere en maskine på ved brug af fabriksreoverede komponenter. Fabriksreoverede komponenter ombygges til de oprindelige specifikationer på Cats Reman-anlæg ved brug af originale reservedele og erfarne teknikere. Fabriksreoverede dele har en garanti på 1 år.



Motor	Cat 3054*	C4.4**
Udsugning	Turboladet	Turboladet
Nominel effekt (standard)	2200 omdr/min.	2200 omdr/min.
Brutto – SAE J1995	74,5 kW/101 hk	74,5 kW/101 hk
Netto – ISO 9249	71 kW/97 hk	71 kW/97 hk
Netto – 80/1269/EEC	71 kW/97 hk	71 kW/97 hk
Nettomomentforøgelse ved 1400 omdr/min.	26%	23%
Spidsmomentforøgelse ved 1400 omdr/min.		
74,5 kW/101 hk	408 Nm	400 Nm
Boring	105 mm	105 mm
Slaglængde	127 mm	127 mm
Slagvolumen	4,4 liter	4,4 liter

- Alle motorhestekræfter (hk) er angivet iht. det metriske system, også på forsiden.
- Ved nettoeffekt forstås effekt ved svinghjulet, når motoren er udstyret med blæser, luftfilter, lydpotte og generator.
- Motoren kan anvendes i højder på op til 3000 m

* Trin II EU-emissionsdirektiv 97/68/EF

** Trin IIIA EU-emissionsdirektiv 2004/26/EF

Funktioner

- Tre ringstempler i letvægtssilicium-/aluminiumslegering for stor styrke og maksimal varmeafledning.
- Smedet krumtapaksel i krom/molybdænstål med specialhærdede lejesøler.
- Olie-tætningsringene på forreste og bageste krumtapakslers er af Viton læbetypen og udført i PTFE med indbygget støvlæbe.
- Varmebestandige indsugningsventiler i krom/siliciumstål og STELLITE belagte udstødningsventiler for lang motorlevetid.

Aksler

Standard firehjulstræk og Firehjulsstyring.

Funktioner

- Kraftig bagaksel med selvjusterende, indvendige bremses, differentialespærre og finaledrev.
- Firehjulstrækket aktiveres vha. kontakten på det forreste betjeningspanel eller vha. bremsepedalen ved bremsning på alle hjul. Firehjulstrækket kan slås til under kørsel i alle gear – frem eller bak. Firehjulstrækket har ydre finaledrev for nem vedligeholdelse.
- Firehjulstrækket er pendulmonteret og skal ikke smøres, og behøver derfor ingen daglig vedligeholdelse. Den har dobbeltvirkende styrecylinder med 19° styrevinkel for øget styrbarhed.
- Firehjulsstyring.
- 28" ens dækstørrelse.

Firehjulstræk

Fyld hydrostatisk styring med orbitrol. Der kan vælges mellem tre tilstande for at øge maskinens styrbarhed:

- Tohjulsstyring
- Svingstyring
- Krabbestyring

Type	Hydrostatisk	
Servostyring	Hydrostatisk	
Cylinder, en (1) dobbeltvirkende (Firehjulstræk)	For	Bag
Boring	85 mm	85 mm
Slaglængde	48 mm	63 mm
Stangdiameter	42 mm	42 mm
Svingradius		
Tohjulsstyring	19.370 mm	
Svingstyring	12.940 mm	

Bremser

Fuldt indkapslede hydrauliske flerpladeskivebremser.

Funktioner

- Indvendige oliebadsmurte, hydraulisk aktiverede flerpladede Kevlar-skiver på indgangsaksels finaledrev.
 - Fuldt indkapslede og forseglede.
 - Selvjusterende.
 - Bremsepedaler, der kan låses sammen ved kørsel på vej.
 - Parkerings/nødbremser er uafhængig af driftsbremsesystemet. Parkeringsbremsen tilspændes mekanisk med et håndgreb i højre sidekonsol.
- Opfylder kravene i ISO 3450:1996.

444E Tekniske data

Vægt

Standardlæsser med én tiltcylinder,
1,15 m³ almindelig skovl, 610 mm
standard rendegraverskovl, 80 kg fører
og fuld brændstoftank.

	kg
Driftsvægt (område)	8810-10.700
Standardmaskinvægt	8898
ROPS oversejl	-260
Automatgear	50
Klimaanlæg	48
Firehjulstræk	106
Universalskovl 1,15 m ³	
Med foldegaffler	950
Uden foldegaffler	791
Teleskopskovlarm (udelukker kontravægt foran)	229
Kontravægt	
Sokkel	115
Stabelbar – En	235
Stabelbar – Maks.	485

Anbefalinger for min. kontravægt:

Transmissionslinje (AWD)	
Almindelig skovl	250
Universalskovl	Sokkel
Universalskovl med foldegaffler	Sokkel
Teleskopskovlarm	
Transmissionslinje (AWD)	
Almindelig skovl	485
Universalskovl	235
Universalskovl med foldegaffler	115

Udstyr til førerhuset

	Standard	Deluxe
Dør, der åbnes til højre, og rude, der kan åbnes	√	√
Dør, der åbnes til venstre, og rude, der kan åbnes	√	√
2 bagrunder, der ikke kan åbnes	√	
2 bagrunder, der kan åbnes		√
Standard luftaffjedret sæde	√	
Deluxe luftaffjedret sæde		√
8 arbejdslygter	√	√
Gulvmåtte	√	√
Opbevaringsrum i højre side	√	√
Vipbar ratstamme	√	√
Udvendigt bakspejl	√	√
Stik til rotorblink (2)	√	√
Indvendigt strømstik	√	√
Klargjort til radio	√	√
Målerviser på instrumentpanel	√	√
Solskærm	√	√
Cat Contravision		√
Kuglegreb på rat	√	√
Hærværkssikring	√	√
Førerhusvarme	√	√
Klimaanlæg i førerhus		ekstraudstyr
Auto-Up støtteben		ekstraudstyr
Sikkerhedssele (50 mm)	√	√

Væskekapa­citet

	Liter
Kølesystem	25,0
Brændstoftank	160,0
Motor med oliefilter	7,6
Transmission	
AWD	19,0
Bagaksel (styrbar)	
Midterhus	16,0
Tilsætningsmiddel til midterhus	0,5
Hjulende/finaledrev (volumen pr. side)	1,7
Foraksel, firehjulstræk	
Midterhus	14,0
Hjulende/finaledrev (volumen pr. side)	0,7
Hydrauliksystem	79/99
Hydrauliktank	40

Hydrauliksystem

Belastningsregistrerende hydrauliksystem med lukket center

Belastningsregistrerende system med lukket center og variabelt flow giver maksimal hydraulisk kraft på skærene ved alle hastigheder. Det betyder et lavt brændstofforbrug og letgående betjeningsgreb.

Type	
Lukket center	
Pumpetype	
Variabelt flow, aksialstempel	
Pumpekapa­citet	156 lpm ved 2200 omdr/min.
Systemtryk	249 bar

Transmission

En standard automatisk gearkasse har fem fremgear og tre baggear med komplet synkroniserede gear. Konstant sammenløb i alle gear tillader op- og nedskift under kørsel. Spærrekontakt på startsystemet forhindrer start, når vendegearet er indkoblet. Momentomformer med friløbskobling lader omformerens stator løbe frit i forbindelse med høje hastigheder og lav belastning, som eksempelvis ved kørsel på vej.

Transmissionsfrakobling

Håndbetjent frakobling for lette gears­kift under kørsel – og fuld motorgas under læs­ear­bejde.

Elektroniske retnings­skift

Godt placeret, håndbetjent greb for øjeblikkeligt retnings­skift med hydraulisk aktiverede retningskoblinger.

Momentomformer

Enkelttrins, 2,4 stall-forhold

Kørehastighed

Kørehastigheder med firehjulstrukket ren­degraver ved fuld­gas med 16.9 × 28 bagdæk.

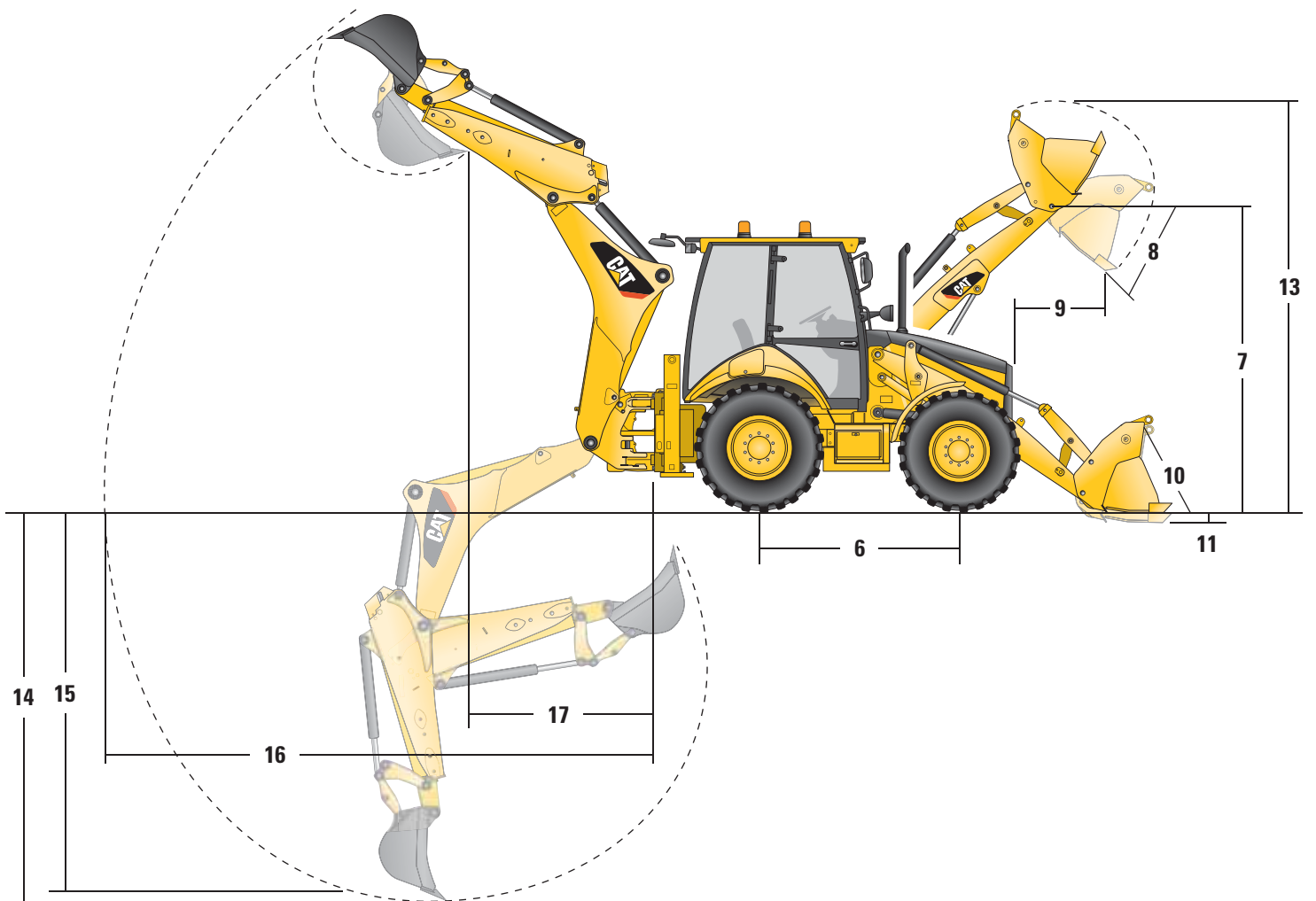
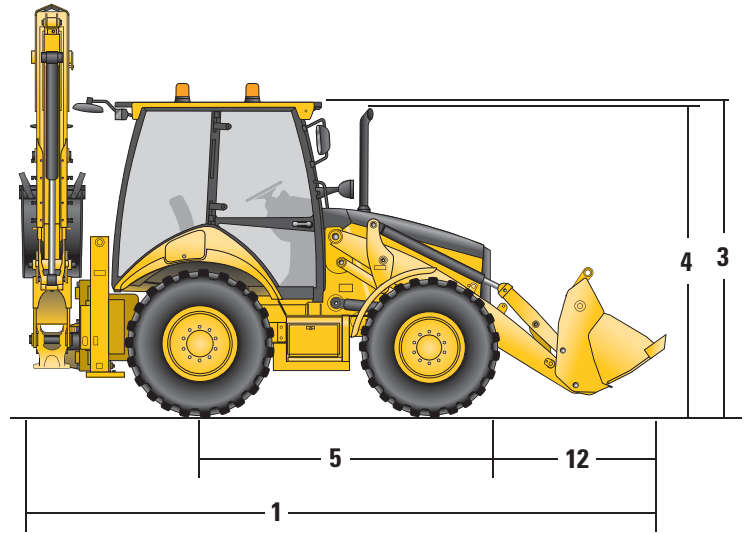
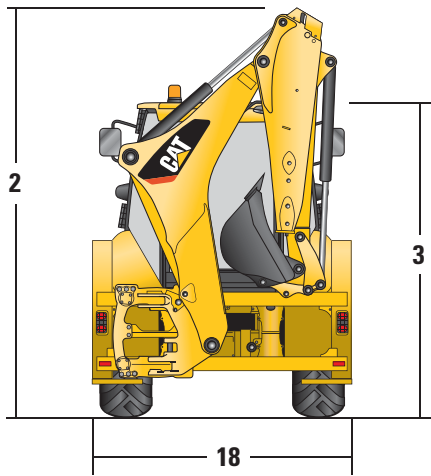
	Autoskift
Fremad	km/t
1.	5
2.	9
3.	19
4.	27
5.	40
Bak	
1.	5
2.	12
3.	26

Førerplads

ROPS/FOPS er standard.

ROPS (Styrtsikker førerbeskyttelse), der leveres af Caterpillar på denne maskine, opfylder kriterierne til ROPS i ISO 3471: 1994 og FOPS (Førerbeskyttelse mod nedfaldende genstande) opfylder kriterierne i ISO 3449:1992.

444E Tekniske data



Maskinens hovedmål

		Almindelig skovl	Universalskovl	Universalskovl med gaffler
1	Total længde (læsser på jorden) S-skovlarm	mm	6085	6115
	Total længde (læsser på jorden) E-skovlarm	mm	6085	6115
	Total transportlængde S-skovlarm	mm	6099	6119
	Total transportlængde E-skovlarm	mm	6099	6119
2	Total transportlængde S-skovlarm	mm	3871	3871
	Total transporthøjde E-skovlarm	mm	3896	3896
	Total bredde (standard)	mm	2368	2368
3	Højde til toppen af førerhus/oversejl	mm	2851	2851
4	Højde til toppen af udsugningen	mm	2783	2783
	Højde til læsserophængspind (transport)	mm	397	393
	Frihøjde (minimum)	mm	375	375
5	Bagakslens centerlinje til frontgitter	mm	2743	2743
	Måler til forhjulssporvidde	mm	1914	1914
	Måler til baghjulssporvidde	mm	1914	1914
6	Akselafstand (AWD)	mm	2200	2200

Mål og ydeevne – Frontlæsser

		Almindelig skovl	Universalskovl	Universalskovl med gaffler
	Kapacitet (SAE godkendt)	m ³	1,3	1,3
	Bredde	mm	2434	2434
	Løftekapacitet ved maks. højde	kg	3997	3533
	Brydekraft	kN	64	60
	Tippelast ved skovlbelastningspunkt	kg	6587	6350
7	Maks. højde på ophængspind	mm	3496	3496
8	Tømmevinkel ved maks. højde		45°	45°
	Tømmehøjde ved maks. vinkel	mm	2720	2699
9	Tømmerækkevidde ved maks. vinkel	mm	848	869
10	Maks. sænkning af graveskovl i jordhøjde		40°	40°
11	Gravedybde	mm	175	175
	Maks. planeringsvinkel		108°	107°
	Bredde på dozerskær	mm	–	2434
12	Gitter på skovlskær, bærestilling	mm	1499	1519
13	Maks. arbejds højde	mm	4528	4943
	Maks. åbning af kæbe	mm	–	913
	Skovlkæbens klemmekraft	kN	–	44
	Vægt (ekskl. tænder)	kg	462	809

Mål og ydeevne – Graveudstyr

		Teleskopskovlarm		
		Tilbagetrukket	Udstrakt	
14	Gravedybde, SAE maks.	mm	4747	5771
	Gravedybde, maks.	mm	5333	6313
15	Gravedybde, 610 mm flad grund, SAE maks.	mm	4717	5735
	Gravedybde, 610 mm flad grund, maks.	mm	5296	6289
16	Rækkevidde fra svingbar drejetap ved jorden	mm	6140	7090
	Læsehøjde	mm	4166	4709
17	Læsserækkevidde	mm	1809	2708
	Svingbue		180°	180°
	Skovlrotation		205°	205°
18	Støttebenenes bredde	mm	2368	2368
	Skovlens gravekraft	kN	63	63
	Skovlarmens gravekraft	kN	46	34
	Total sideskiftvandring	mm	1258	1258

Standardudstyr

Standardudstyr kan variere. Kontakt din Cat-forhandler for yderligere oplysninger.

Tørluftfilter, aksialtætningstype med forfilter og filterindikator.
Firehjulstræk, firehjulsstyring
Vekselstrømsgenerator, 120 A, 12 volt
Frostbeskyttelse (ned til -37 °C)
Lydvarsling ved fejlalarm
Rendegraver af gravemaskintypen med 4747 mm gravedybde og sideskift.
Batteritype, vedligeholdsfrit, 750 CCA
Bomlås
Konsol for løftecylinder
Bremsler, Kevlar-skiver, oliebadsmurte
Cat 3054C-motor* (74,5 kW) eller
Cat C4.4-motor** (74,5 kW)
Knage
Elektro-hydraulisk lås af glideramme
Motorhjelms
Blæser, køling og blæservedsærn
Hurtigtreagerende vendegear, alle gear
Katastrofeblink/afviserblink
Gulvmåtte, gummi
Foraksel, pendulophæng
Frontgitter med kofangere
Forlygter

Instrumenter: Kølevæsketemperatur, brændstofniveau, omdrejningstæller, timetæller
Brændstofpåfyldning fra jorden, 160 liter
Støtteben med skridsikre kamme
Kraftigt klimaanlæg
Hydraulikoliekøler
Indikatorer: Luftfilterrensning, aktiveret bremse, motorkølevæske, skueglas til hydraulikolieniveau
Instrumentbelysning
Intervalvisker/-vasker foran og bagpå
Start/stop-nøglesystem med ekstra position
Løfteøjel, rendegraver (kun uden for EU)
Arbejdslygter (4 for, 4 bag)
Belastningsreguleret, variabelt flow-system med aksialstempelpumpe
Spejle, udvendige (2)
Pilotstyrede betjeningsgreb til støtteben
Strømskik, 12 V (2)
Hydrostatisk servostyring

ROPS-kabine med opvarmning, afisning, tryktætning og blæser til recirkulation
Rullesele (50 mm bred)
Luftaffjedret sæde med stof- eller vinylbetræk
Selvslukkende afviserblink
Filterpatroner til brændstof-, motor-, hydraulik- og transmissionsoliefiltre
Forvarmning af indsugningsluft
Skovlarm, teleskop
For- og baglygter (2)
Svinglås ved transport
Vipbar ratstamme
Dæk (2 for, 2 bag)
Momentomformer
Gaspedal og gashåndtag
Automatisk gearkasse
Udkoblingskontakt
Elektrisk horn
Vandudskiller

Ekstraudstyr

Ekstraudstyret afhænger af modellen. Kontakt din Cat-forhandler for yderligere oplysninger.

Klimaanlæg
Bakalarm
Udstyr, frontlæsser
Almindelig skovl 1,3 m³
Universalskovl 1,3 m³ eller 1,3 m³ med gaffel
Udstyr, rendegraverskovle
Hurtigkobler (mekanisk)
Kontravægte
Kofanger
Sokkel
Stabelbar
Påboltet skær
I én
I to dele

Forkofangere, firehjulstræk
Skærme
Kardanaksel
Tandspidser (GP/MP)
Baglygter, vejkørsel
Hydraulikventiler, frontlæsser
3. ventil til GP/MP
Hydraulikventiler (ekstra kredsl)
Teleskopskovlarm
Hydraulikledninger
Hammerledninger til skovlarm
Lynkoblinger
Lygter
Nummerplade, bag
Vejkørsel

Stort udvendigt bakspejl
Montering til håndtering af genstande herunder løfteøjel, udligger- og skovlarmspærre samt et audiovisuelt advarselssystem
Strømforsynet sideskift
Udstyrsaffjedring
Rotorblink
Vejplader til støtteben
Værktøjskasse, udvendig
Transportlåse

* Standard for mindre regulerede lande, overholder trin II EU-emissionsdirektiv 97/68/EF.

** Standard for regulerede lande, overholder trin IIIA EU-emissionsdirektiv 2004/26/EF.

Frontlæsser til rendegraver i E-serien

Komplet produktserie.

	422E
Motoreffekt (brutto)	56,6 kW/77 hk
Styretype	Mekanisk
Styretilstand	Tohjulsstyring
SAE maks. gravedybde (standardskovlarm)	4,2 m
Læsseskovlens kapacitet	1,0 m ³
Læsserens brydekraft	33 kN
Skovlarmens løsrivningskraft	35 kN
Graveskovlens løsrivningskraft	63 kN
Hydraulikolieflow	125 l/min



	428E	432E	442E
Motoreffekt (brutto)	68,5 kW/93 hk	68,5 kW/93 hk	74,5 kW/101 hk
Styretype	Mekanisk	Pilot	Pilot
Styretilstand	Tohjulsstyring	Tohjulsstyring	Tohjulsstyring
SAE maks. gravedybde (standardskovlarm)	4,2 m	4,4 m	4,6 m
Læsseskovlens kapacitet	1,0 m ³	1,0 m ³	1,0 m ³
Læsserens brydekraft	55 kN	55 kN	55 kN
Skovlarmens løsrivningskraft	35 kN	41 kN	46 kN
Graveskovlens løsrivningskraft	63 kN	63 kN	63 kN
Hydraulikolieflow	125 l/min	156 l/min	156 l/min



	434E Mekanisk	434E Pilot	444E
Motoreffekt (brutto)	68,5 kW/93 hk	74,5 kW/101 hk	74,5 kW/101 hk
Styretype	Mekanisk	Pilot	Pilot
Styretilstand	Ens størrelse hjul	Ens størrelse hjul	Ens størrelse hjul
SAE maks. gravedybde (standardskovlarm)	4,3 m	4,3 m	4,6 m
Læsseskovlens kapacitet	1,15 m ³	1,15 m ³	1,3 m ³
Læsserens brydekraft	56 kN	56 kN	55 kN
Skovlarmens løsrivningskraft	35 kN	41 kN	41 kN
Graveskovlens løsrivningskraft	63 kN	63 kN	63 kN
Hydraulikolieflow	125 l/min	156 l/min	156 l/min



444E Rende-graver

For yderligere oplysninger om Cat-produkter, forhandlerservice og industriløsninger, henvises til vores webside www.cat.com

© 2009 Caterpillar Inc.

Alle rettigheder forbeholdes

Materialer og specifikationer kan ændres uden forudgående varsel. Der kan forekomme ekstraudstyr på illustrationerne heri. Caterpillar-forhandleren oplyser gerne om udvalget af ekstraudstyr.

CAT, CATERPILLAR, deres respektive logoer, "Caterpillar Yellow" og "Power Edge" samt navne på virksomheder og produkter i denne brochure, er varemærker tilhørende Caterpillar, og må ikke anvendes uden tilladelse.

HYHB4298 (10-2009)
(Oversættelse: 01-2010)

CATERPILLAR[®]