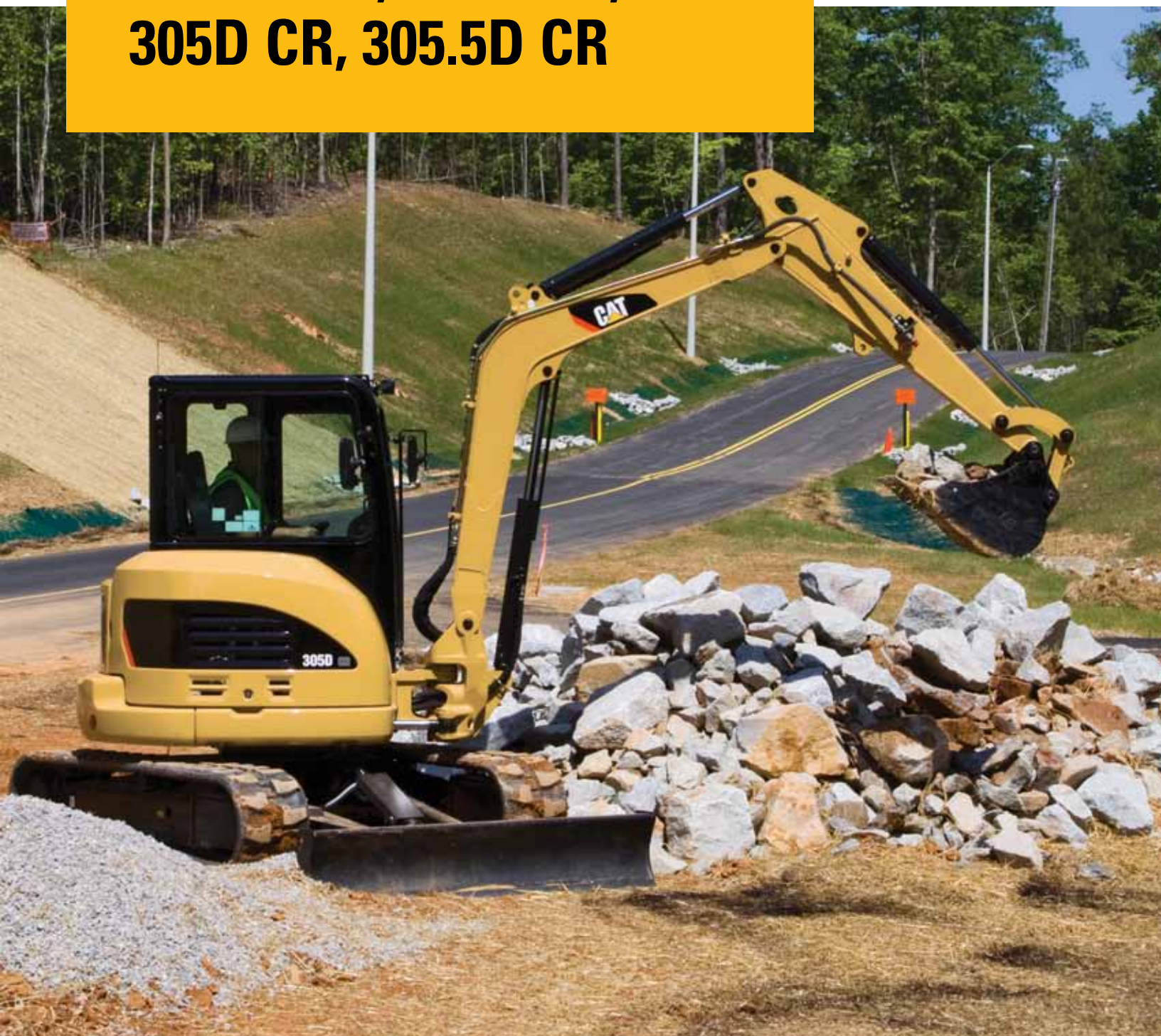


Minigraverne

303.5D CR, 304D CR, 305D CR, 305.5D CR



	303.5D CR	304D CR	305D CR	305.5D CR
Motor				
Motormodell	Mitsubishi S3Q2	Mitsubishi S3Q2-T	Mitsubishi S4Q2	Mitsubishi S4Q2-T
Nettoeffekt (ISO 9249)	22 kW (30 hk)	29 kW (39 hk)	31 kW (42 hk)	35 kW (47 hk)
Vekt				
Driftsvekt med åpent førerhus	3540 kg	3855 kg	4995 kg	5305 kg
Driftsvekt med lukket førerhus	3700 kg	4015 kg	5155 kg	5465 kg
Driftsspesifikasjoner				
Maksimal gravedybde	3180 mm	3430 mm	3670 mm	3870 mm

Egenskaper

Komfortabel betjening

Den romslige førerplassen gir et komfortabelt arbeidsmiljø med brukervennlig fingertuppstyring av bomsving og ekstra hydraulikkfunksjoner.

Konstruksjon med kompakt radius

Maskinens kompakte design gjør det enkelt å arbeide på steder hvor det er trangt om plassen. 303.5D CR og 304D CR er nykommere i D-serien og har ingen utsvinging bak (ZTS-design). Dette betyr at overvognen svinger innenfor understellets bredde.

Overlegen ytelse

Høy gravekraft og raske syklustider gir økt produktivitet. Alle de fire modellene har et lastfølende hydraulikksystem med lukket senter som gir jevn, høy ytelse og lavere drivstofforbruk.

Arbeidsredskaper

Gjør maskinen mer fleksibel med Cat®-redskaper.

Slitesterk understell

Understell med gummibelter gjør det mulig å arbeide på flere typer underlag, uten å skade maskinen eller underlaget. Stålbelter og stålbelter med gummiplater er også tilgjengelig, avhengig av bruksområde.



Innhold

Førerstasjon	3
Ytelse.....	4
Kompakt radius, ikke noe overheng bak.....	5
Koblings- og redskapsalternativer.....	6
Doserskjær.....	7
Undervogn.....	7
Serviceability	8
Servicevennlighet.....	8
Spesifikasjoner for 303.5D CR, 304D CR, 305D CR og 305.5D CR.....	9
Standardutstyr for 303.5D CR, 304D CR, 305.5D CR, 305D CR	15
Tilleggsutstyr for 303.5D CR, 304D CR, 305.5D CR, 305D CR	15

D-serie minigravere leverer høy ytelse, i en kompakt forpakning. Dette gjør det mulig å jobbe på de trangeste arbeidssteder. Alle de fire modellene har en stor, integrert motvekt, forbedret stabilitet og kompakt radius. Den romslige førerplassen og ergonomisk utformede betjeningsorganer sørger for en komfortabel arbeidsdag. En stor gravekraft, raske syklustider og forbedret stabilitet gir bedre produktivitet, slik at du får gjort mer arbeid og kan øke inntjeningen.

Førerstasjon

En overlegen komfort holder deg produktiv gjennom hele arbeidsdagen.

Komfortabelt arbeidsmiljø

En romslig og komfortabel førerplass, med suveren oversikt og beinplass holder føreren uthvilt. Standardutstyret inkluderer:

- Fjæret sete med justerbar rygg og håndleddstøtter.
- Pilotstyrt kontroll av alle funksjoner, inkludert kjøre- og doserbladbetjening.
- Åpent førerhus med to stolper gir bedre oversikt over arbeidsområdet.
- Tilgang til endring av betjeningsmønstre (ikke tilgjengelig i alle regioner) via førerhuset gjør det mulig å bytte mellom kontroller for graving og lastning.
- Et stort oppbevaringsrom under setet som kan låses av sikkerhetshensyn.

Alternativt lukket førerhus

For enda bedre førerkomfort er det mulig å få en lukket førerhus som er:

- Isolert, med varmeapparat og klimaanlegg (tilleggsutstyr) for å sikre god komfort under alle typer forhold.
- Klargjort for radio med høyttalere og enkel montering av radio.
- Avtakbart nedre frontrute og skyvbare vinduer gir suveren oversikt.
- Frontrute med gassdempere kan åpnes med minimal anstrengelse.
- Svært kompakt og enkel å gå ut og inn av, takket være det skadeforebyggende skyvedørssystemet.

Styrespaker

Funksjonene for bomsving og ekstrahydraulikk er brukervennlig plassert, noe som sikrer smidig og enkel betjening. Denne styrespakbetjeningen sørger for presis styring av bomdreining og ekstra hydraulikkfunksjoner, samt økt produktivitet. I tillegg fjerner den behovet for pedaler, noe som gir føreren mer beinplass.

100 % pilotstyring gir konsekvent oljestrøm og -trykk gjennom hele maskinens levetid. Dette gjør det også mulig å låse alle betjeningsorganene mens maskinen startes, og når sikkerhetsspaken er i oppreist stilling.



Ytelse

Kraftfull graving med presis kontroll.



Stabilitet

Alle de fire modellene i D-serien har forbedret stabilitet i forhold til tidligere serier, og har samme kompakte radius som før. Denne forbedrede stabiliteten fører til økt produktivitet og fleksibilitet gjennom bruk av tyngre arbeidsredskaper og lang stikke (tilleggsutstyr).

Rask, effektiv graving med lastkjennende hydraulikk

Høy gravekraft og raske syklustider gir deg den produktiviteten jobben krever. Lastkjennende hydraulikk gir optimal oljestrøm for jevn, høy ytelse og lavere drivstofforbruk.

Motor

Høyeffektiv drivlinje gir maksimal motoreffekt og kraftfull ytelse. Motoren overholder utslippskravene U.S. EPA Tier 4 Interim og EU-nivå IIIA. Automatisk tomgangsturtall senker turtallet automatisk når maskinen ikke er i bruk. Dette gir lavere drivstofforbruk og redusert støy- og utslippsnivå. D-serien har en nødstoppbryter i førerhuset med enkel tilgang fra bakkenivå.

Totrinns automatgir

Med totrinns automatgir som standard, vil maskinen automatisk avpasse hastighet og moment etter forholdene. Dette gir føreren optimal hastighet og kontroll. Maskinen kan settes i lavgir hvis det er ønskelig å kjøre langsomt på steder med lite plass.

200 graders roterende skuffe

Markedets største skufferotasjon på over 200 grader holder materialet på plass i skuffen ved billasting. I tillegg gjør den det enkelt å grave vertikale vegger, uten at det er behov for å flytte maskinen.





Kompakt radius, ikke noe overheng bak

Jobb på steder hvor det er svært trangt om plassen.

Kompakt radius

Den kompakte radiusen gir maskinen økt fleksibilitet og evne til å arbeide på steder hvor det er trangt om plassen. Dette gjør det mulig for føreren å konsentrere seg om arbeidet uten å måtte bekymre seg for skader på maskinens bakpart eller hindringer på arbeidsplassen. På 305D CR og 305.5D CR holder øvre del av konstruksjonen seg innenfor 140 mm av understellet.

Ikke noe overheng bak

303.5D CR og 304D CR er nykommere i D-serien og har ingen utsvinging bak bak. På disse modellene holder radiusen på overvognen seg fullstendig innenfor bredden på understellet.

Koblings- og redskapsalternativer

En ny koblingskonstruksjon og et stort utvalg av arbeidsredskaper gir økt fleksibilitet.



Koblinger

D-serien kan leveres med enten mekanisk eller hydraulisk hurtigfeste. Nykonstruerte hurtigfester bruker en kile til å holde redskapet festet i koblingen. Dette gir redusert slitasje og eliminerer slark gjennom hele koblingens levetid. Den nye hydrauliske koblingen gjør det mulig for føreren å bytte redskap uten å gå ut av førerhuset. Hydraulisk hurtigkoblingskrets er fabrikkmontert tilleggsgutstyr.

En stort utvalg arbeidsredskaper

En stort utvalg arbeidsredskaper fra Cat har blitt utformet spesielt for Cats minigravere for å gi optimal maskinytelse. Tilgjengelige arbeidsredskaper omfatter:

- Skuffer (kraftige (HD) og med stor kapasitet)
- Tiltbare pusseskuffer
- Hydrauliske hammere
- Jordbor
- Klør (ikke tilgjengelig i alle regioner)
- Vibroplater
- Sakser (bommonterte bare på 305D CR / 305.5D CR)
- Hurtigkoblinger

Standard kloklare stikker (tilleggsgutstyr i Europa)

Maskinene har stikkemonterte braketter som standard. De er klare til bruk sammen med hydrauliske klør, noe som gir enda bedre fleksibilitet. Fabrikkmontert brakett og avlastningsventil gjør det enkelt og kostnadseffektivt å montere hydraulisk klo.

Standard ekstrahydraulikkretser og akkumulator

Énveis og toveis ekstrahydraulikkretser (kombinert funksjon), inkludert hurtigkoblinger, leveres som standardutstyr, slik at maskinen er klar til bruk. Standard akkumulator gjør det mulig å avlaste hydraulikkretsene, slik at det blir enklere og tryggere å koble av og på arbeidsredskaper.

Doserskjær

Standard doserskjær gir optimal produktivitet.

Enkel doserkontroll med flytfunksjon

Doserfunksjonen er førerstyrt fra førerhuset. Dette gir jevn, proporsjonal drift. Flyfunksjonen er standard og aktiveres ved å skyve spaken helt frem i Låst posisjon. Opprydding og tilbakefylling blir enklere som følge av at føreren ikke trenger å justere høyden på skjæret under kjøring.

Suveren sikt til skjæret

Sikten til skjæret er suveren fra alle vinkler. Dette gjør at skjæret kan plasseres bak føreren og unna graveaggregatet for å gi bedre tilgang ved finpussing og etterarbeid på steder hvor det er trangt om plassen.

Mulighet for svingbart doserskjær

Gjør maskinen mer fleksibel med svingbar doserskjær fra Cat. Dette hydrauliske vinkelskjæret er bygd for kraft og slitestyrke og har herdet stålkant og god beskyttelse av sylindere og hydraulikkretser. Det svingbare doserskjæret kan plasseres rett frem eller vinkles opptil 25 grader til venstre og høyre. Dette reduserer behovet for å flytte maskinen under fylling, slik at du kan fullføre jobben raskere. Alle skjærfunksjoner kontrolleres med en styrespak som har en proporsjonal rullebryter for svingfunksjonen.



Undervogn

Stabilitet og slitestyrke.

Gummibelter

Standard gummibelter gjør at du kan arbeide på alle typer underlag, for eksempel gress, asfalt og stein, uten å skade maskinen eller underlaget.

Mulighet for stålbelt

Stålbelt kan fås som tilleggsutstyr og passer til krevende forhold, for eksempel ved rivingsarbeid. Den ekstra vekten til stålbeltene gir generelt bedre stabilitet ved graving på siden av maskinen. (Ikke tilgjengelig på 304D CR.)

Gummiplater

Gummiplater kan monteres på stålbeltene for å unngå skade på brosteinsbelagte overflater og redusere støy- og vibrasjonsnivået under kjøring med stålbelt. Dette alternativet gir jevnt over den beste stabiliteten.



Servicevennlighet

Forenklet service og vedlikehold sparer tid og penger.



Enkel service

Praktiske servicefunksjoner gjør vedlikeholdet enkelt, og det reduserer nedetiden:

- Ved å løfte sidedekselet får du tilgang til luftfilteret, hydraulikkentralen, valg av énveis/toveis redskapshydraulikk, akkumulator, drivstoffilter og hydraulikktank. Dette gjør at du slipper å løfte førerhuset for å utføre vedlikehold på maskinen.
- Utsvingbar dør bak gir tilgang til hovedkomponenter og vedlikeholdspunkter, inkludert kontroll/fylling av motorolje, vertikalt montert motoroljefilter, startmotor og dynamo.
- Enkel tilgang til radiatoren og oljekjøleren sikrer enklere rengjøring og redusert vedlikeholdstid.
- S-O-SSM-prøvetakingsventil gjør det lett å ta prøver av hydraulikkoljen for forebyggende vedlikehold.
- 500 timers intervall for skifting av motorolje og filter gir reduserte driftskostnader og mindre nedetid for maskinen.

Kundeoppfølging

Støtte du kan regne med.

Suveren forhandlerservice

Cat-forhandleren din er klar til å hjelpe deg med å ta kjøpsbeslutningen, og alt som følger med.

- Vi tilbyr fleksible finansieringsløsninger for å imøtekomme dine behov.
- En uslåelig tilgang til deler gjør at du kan holde hjulene i gang.
- Foreta en sammenligning av maskiner, med vurdering av komponenters levetid, forebyggende vedlikehold og produksjonskostnader.
- Cat-forhandleren kan evaluere kostnaden forbundet med å reparere, overhale eller skifte ut maskinen.
- Gå til www.cat.com for mer informasjon om Cat-produkter, forhandlerservice og bransjeløsninger.



Spesifikasjoner for 303.5D CR, 304D CR, 305D CR og 305.5D CR

Motor

Motormodell	
303.5D CR	Mitsubishi S3Q2
304D CR	Mitsubishi S3Q2-T
305D CR	Mitsubishi S4Q2
305.5D CR	Mitsubishi S4Q2-T

Nominell nettoeffekt (ISO 9249)		
303.5D CR	22 kW	30 hk
304D CR	29 kW	39 hk
305D CR	31 kW	42 hk
305.5D CR	35 kW	47 hk

Bruttoeffekt		
303.5D CR	23,2 kW	31 hk
304D CR	30,2 kW	41 hk
305D CR	32,2 kW	43 hk
305.5D CR	36,2 kW	49 hk

Sylinderdiameter	88 mm
Slaglengde	103 mm

Motorvolum	
303.5D CR/ 304D CR	1,9 l
305D CR/ 305.5D CR	2,5 l

Vekt *

Driftsvekt med åpent førerhus	
303.5D CR	3540 kg
304D CR	3855 kg
305D CR	4995 kg
305.5D CR	5305 kg

Driftsvekt med lukket førerhus	
303.5D CR	3700 kg
304D CR	4015 kg
305D CR	5155 kg
305.5D CR	5465 kg

* Vekten inkluderer gummibelter, skuffe, full drivstofftank og hydraulikkretser.

Beltesystem

Kjørehastighet – høy	
303.5D CR/ 304D CR	4,7 km/t
Kjørehastighet – lav	
303.5D CR/ 304D CR/305D CR	2,7 km/t
305.5D CR	2,8 km/t

Maks. trekkraft – høy hastighet	
303.5D CR	17,0 kN
304D CR	16,8 kN
305D CR	24,0 kN
305.5D CR	26,8 kN

Maks. trekkraft – lav hastighet	
303.5D CR	31,0 kN
304D CR	30,8 kN
305D CR	45,2 kN
305.5D CR	47,8 kN

Marktrykk	
303.5D CR	30,4 kPa 4,4 psi
304D CR	29,6 kPa 4,3 psi
305D CR	28,5 kPa 4,1 psi
305.5D CR	30,2 kPa 4,4 psi

Påfyllingskapasitet

Kjølesystem	
303.5D CR/ 304D CR	5,3 l
305D CR/ 305.5D CR	10,7 l

Motorolje	
303.5D CR/ 304D CR	5,7 l
305D CR/ 305.5D CR	8,2 l

Drivstofftank	
303.5D CR	45 l
304D CR	51 l
305D CR/ 305.5D CR	70 l

Hydraulikk tank	
303.5D CR/ 304D CR	33 l
305D CR/ 305.5D CR	48 l

Hydraulikk system	
303.5D CR/ 304D CR	65 l
305D CR/ 305.5D CR	78 l

Spesifikasjoner for 303.5D CR, 304D CR, 305D CR og 305.5D CR

Hydraulikksystem **

Pumpestrømning ved 2400 o/min		
303.5D CR/	88 l/min	
304D CR		
305D CR	120 l/min	
305.5D CR	130 l/min	
Driftstrykk		
– utstyr	245 bar	3553 psi
– kjøring	245 bar	3553 psi
Driftstrykk – sving		
303.5D CR	172 bar	2495 psi
304D CR	185 bar	2683 psi
305D CR	185 bar	2690 psi
305.5D CR	185 bar	2695 psi
Ekstrahydraulikk – primær (186 bar / 2734 psi)		
303.5D CR/	60 l/min	
304D CR		
305D CR/	70 l/min	
305.5D CR		
Ekstrahydraulikk - sekundær (174 bar / 2524 psi)		
303.5D CR/	27 l/min	
304D CR		
305D CR/	35 l/min	
305.5D CR		
Gravekraft – stikke (standard)		
303.5D CR	18,9 kN	
304D CR	21,6 kN	
305D CR	24,7 kN	
305.5D CR	28,9 kN	
Gravekraft – stikke (lang)		
303.5D CR	16,9 kN	
304D CR	19,5 kN	
305D CR	21,3 kN	
305.5D CR	24,8 kN	
Gravekraft – skuffe		
303.5D CR	33,0 kN	
304D CR	37,8 kN	
305D CR	44,7 kN	
305.5D CR	50,9 kN	

** Lastfølede hydraulikk med variabel aksialstempelpumpe.

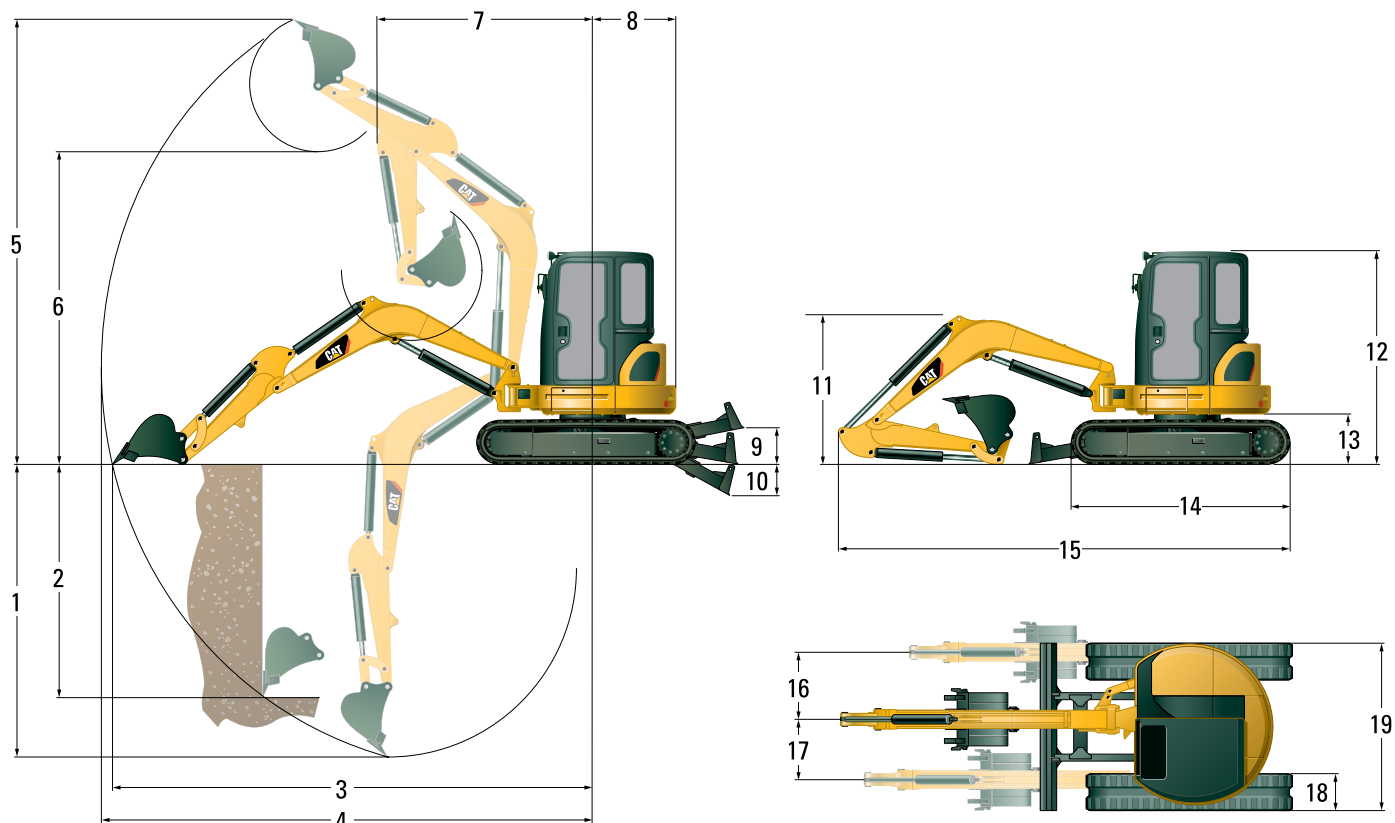
Svingsystem

Maskinens	9 o/min
svinghastighet	
Bomsving – venstre (uten stopp)	
303.5D CR /	80°
305D CR /	
305.5D CR	
304D CR	70°
Bomsving – venstre (med stopp)	
303.5D CR/	55°
304D CR	
305D CR/	60°
305.5D CR	
Sving – høyre	50°

Skjær

Bredde	
303.5D CR	1780 mm
304D CR	1950 mm
305D CR/	1980 mm
305.5D CR	
Høyde	
303.5D CR/	325 mm
304D CR	
305D CR/	375 mm
305.5D CR	
Gravedybde	
303.5D CR/	4470 mm
304D CR	
305D CR/	555 mm
305.5D CR	
Løftehøyde	
303.5D CR/	400 mm
304D CR	
305D CR/	405 mm
305.5D CR	

Dimensjoner – 303.5D CR



	Standardstikke	Lang stikke
1	2880 mm	3180 mm
2	2320 mm	2470 mm
3	5060 mm	5320 mm
4	5200 mm	5440 mm
5	4920 mm	5030 mm
6	3520 mm	3640 mm
7	2060 mm	2180 mm
8	890 mm	890 mm
9	400 mm	400 mm
10	470 mm	470 mm

	Standardstikke	Lang stikke
11	1420 mm	1650 mm
12	2500 mm	2500 mm
13	565 mm	565 mm
14	2220 mm	2220 mm
15	4730 mm	4790 mm
16	765 mm	765 mm
17	670 mm	670 mm
18	300 mm	300 mm
19	1780 mm	1780 mm

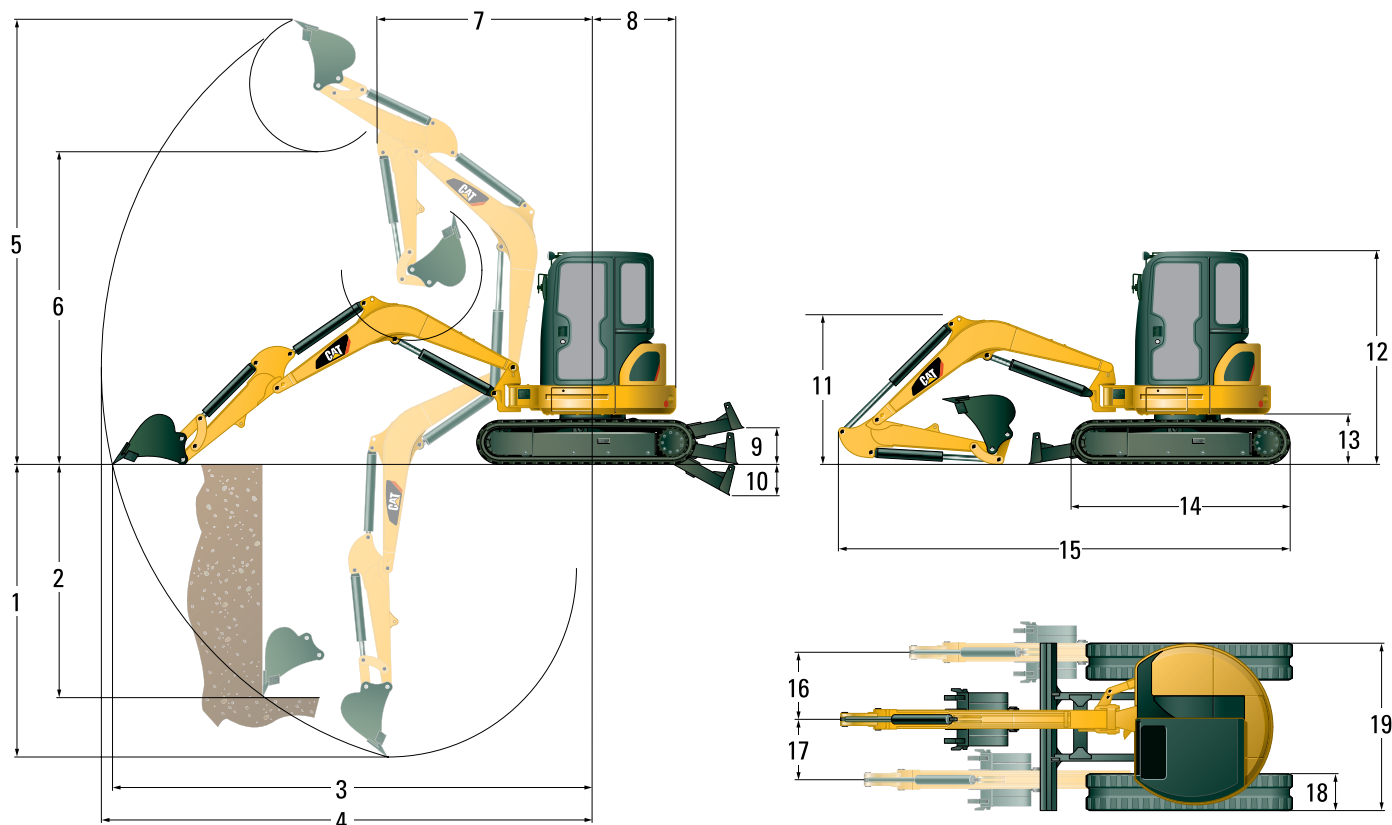
Løftekapasitet på bakkenivå *

Løfteradius		3000 mm		4000 mm	
		Foran	Side	Foran	Side
Skjær nede	kg	1450	850	960	570
Skjær oppe	kg	870	790	580	530

* De angitte lastene samsvarer med klassifiseringsstandarden ISO 10567:2007 for løftekapasitet for hydrauliske gravemaskiner, og de overskrider ikke 87 % av den hydrauliske løftekapasiteten eller 75 % av tippkapasiteten. Vekten av gravemaskinskuffen er ikke inkludert i denne tabellen. Løftekapasiteten gjelder for standardstikke.

Spesifikasjoner for 303.5D CR, 304D CR, 305D CR og 305.5D CR

Dimensjoner – 304D CR



	Standardstikke	Lang stikke
1	3130 mm	3430 mm
2	2420 mm	2560 mm
3	5220 mm	5470 mm
4	5350 mm	5590 mm
5	4980 mm	5070 mm
6	3590 mm	3690 mm
7	2110 mm	2220 mm
8	975 mm	975 mm
9	400 mm	400 mm
10	470 mm	470 mm

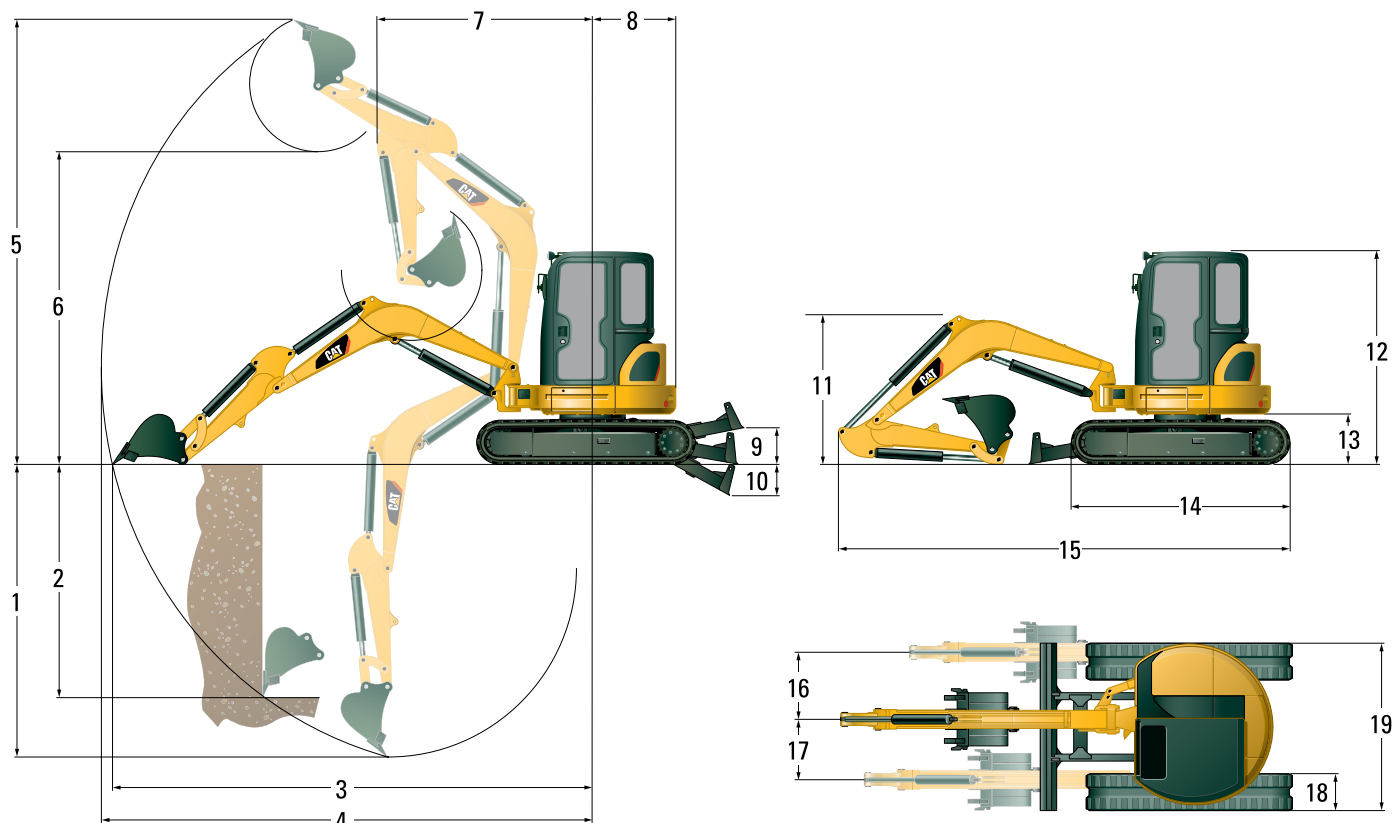
	Standardstikke	Lang stikke
11	1480 mm	1770 mm
12	2500 mm	2500 mm
13	565 mm	565 mm
14	2220 mm	2220 mm
15	4820 mm	4930 mm
16	735 mm	735 mm
17	670 mm	670 mm
18	350 mm	350 mm
19	1950 mm	1950 mm

Løftekapasitet på bakkenivå *

Løfteradius		3000 mm		4000 mm	
		Foran	Side	Foran	Side
Skjær nede	kg	1680	1080	1120	720
Skjær oppe	kg	980	990	650	660

* De angitte lastene samsvarer med klassifiseringsstandarden ISO 10567:2007 for løftekapasitet for hydrauliske gravemaskiner, og de overskrider ikke 87 % av den hydrauliske løftekapasiteten eller 75 % av tippkapasiteten. Vekten av gravemaskinskuffen er ikke inkludert i denne tabellen. Løftekapasiteten gjelder for standardstikke.

Dimensjoner – 305D CR



	Standardstikke	Lang stikke
1	3280 mm	3670 mm
2	2320 mm	2630 mm
3	5430 mm	5810 mm
4	5600 mm	5960 mm
5	5250 mm	5440 mm
6	3720 mm	3920 mm
7	2350 mm	2530 mm
8	1100 mm	1100 mm
9	405 mm	405 mm
10	555 mm	555 mm

	Standardstikke	Lang stikke
11	1750 mm	2150 mm
12	2550 mm	2550 mm
13	615 mm	615 mm
14	2580 mm	2580 mm
15	5180 mm	5290 mm
16	785 mm	785 mm
17	695 mm	695 mm
18	400 mm	400 mm
19	1980 mm	1980 mm

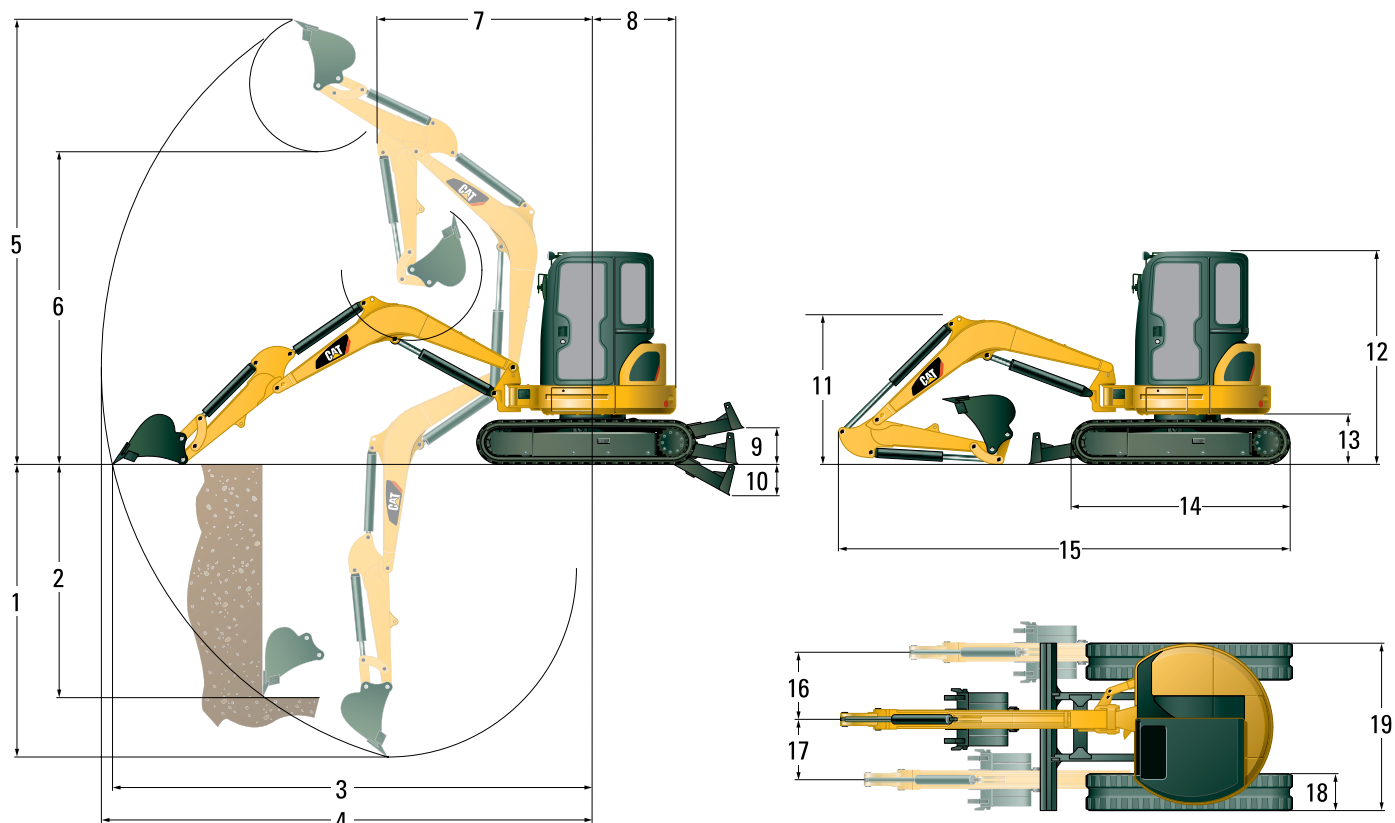
Løftekapasitet på bakkenivå *

Løfteradius		3000 mm		4500 mm	
		Foran	Side	Foran	Side
Skjær nede	kg	2420	1340	1370	760
Skjær oppe	kg	1580	1200	880	690

* De angitte lastene samsvarer med klassifiseringsstandarden ISO 10567:2007 for løftekapasitet for hydrauliske gravemaskiner, og de overskrider ikke 87 % av den hydrauliske løftekapasiteten eller 75 % av tippkapasiteten. Vekten av gravemaskinskuffen er ikke inkludert i denne tabellen. Løftekapasiteten gjelder for standardstikke.

Spesifikasjoner for 303.5D CR, 304D CR, 305D CR og 305.5D CR

Dimensjoner – 305.5D CR



	Standardstikke	Lang stikke
1	3470 mm	3870 mm
2	2330 mm	2730 mm
3	5630 mm	6020 mm
4	5790 mm	6170 mm
5	5330 mm	5590 mm
6	3820 mm	4080 mm
7	2400 mm	2530 mm
8	1130 mm	1130 mm
9	405 mm	405 mm
10	555 mm	555 mm

	Standardstikke	Lang stikke
11	1740 mm	2150 mm
12	2550 mm	2550 mm
13	615 mm	615 mm
14	2580 mm	2580 mm
15	5330 mm	5460 mm
16	785 mm	785 mm
17	695 mm	695 mm
18	400 mm	400 mm
19	1980 mm	1980 mm

Løftekapasitet på bakkenivå *

Løfteradius		3000 mm		4500 mm	
		Foran	Side	Foran	Side
Skjær nede	kg	2590	1330	1380	720
Skjær oppe	kg	1580	1190	830	640

* De angitte lastene samsvarer med klassifiseringsstandarden ISO 10567:2007 for løftekapasitet for hydrauliske gravemaskiner, og de overskrider ikke 87 % av den hydrauliske løftekapasiteten eller 75 % av tippkapasiteten. Vekten av gravemaskinskuffen er ikke inkludert i denne tabellen. Løftekapasiteten gjelder for standardstikke.

Standardutstyr for 303.5D CR, 304D CR, 305.5D CR, 305D CR

Standardutstyret kan variere. Kontakt Cat-forhandleren hvis du vil ha mer informasjon.

Énveis og toveis (kombinert funksjon) ekstra hydraulikkretser	Koppholder	Låsbar oppbevaringsboks
Justerbare håndleddstøtter	Endring av betjeningsmønster (ikke tilgjengelig i Europa)	Aggregatboltledd med lavt vedlikeholdsbehov
Dynamo	Doserskjær med flytfunksjon	Vedlikeholdsfritt batteri
Automatisk tomgangsturtall	Gulvmatte	Gummibelter
Automatisk dreiingsparkeringsbrems	Pedaler	Sikkerhetsbelte, 76 mm (3 tommer) bredt, rullebelte (tilleggsutstyr i Europa)
Totrinns automatgir	Målere eller indikatorer for drivstoffnivå, kjølevæsketemperatur i motor, timeteller, motoroljetrykk, luftfilter, dynamo og glødeplugger samt vedlikeholdsintervaller	Standardstikke
Hurtigkoblinger for ekstrakrets	Horn	Fjæret sete, vinyltrekk
Bomsylinderbeskyttelse	Hydraulikkoljekjøler	Klokklar stikke (standardutstyr i alle regioner utenom Europa)
Førerhyttemontert arbeidslys	Løfteøye på skuffekobling (tilleggsutstyr i Europa)	Kjørealarm (tilleggsutstyr i Europa)
Åpent førerhus med FOPS ISO 10262 (nivå 1) og veltevern (TOPS) ISO 12117		
Kleskrok		

Tilleggsutstyr for 303.5D CR, 304D CR, 305.5D CR, 305D CR

Tilleggsutstyret kan variere. Kontakt Cat-forhandleren hvis du vil ha mer informasjon.

Klimaanlegg	Økologisk avtappingsventil for hydraulikk tank	Lang stikke
Svingbart doserskjær med flytfunksjon	Økologisk avtappingsventil for motorolje	Mekanisk hurtigkobling
Varsellyskontakt for maskiner med åpent førerhus	Vifte og solskjerming	Speil for åpent og lukket førerhus
Tilbakeslagsventil for bom (kun Europa)	Beskyttelsesgitter foran for åpent og lukket førerhus	Sekundære ekstra hydraulikkretser
Bommontert lys	Fjæret sete med høy rygg, stofftrekk	Stålbelt og stålbelt med gummiplater (ikke tilgjengelig på 304D CR)
Førerhytte, klargjort for radio med FOPS ISO 10262 (nivå 1), veltevern (TOPS) ISO 12117, varmeapparat/defroster, innelys og vinduspusser/-spyler	Hydrauliske hurtigkoblingskretser	

Minigraverne 303.5D CR, 304D CR, 305D CR og 305.5D CR

Gå til www.cat.com vis du vil ha mer informasjon om Cat-produkter, forhandlerservice og bransjeløsninger

© 2010 Caterpillar Inc.
Med enerett

Materialer og spesifikasjoner kan endres uten forvarsel. Maskinene som vises på bildene, kan ha tilleggsutstyr montert. Kontakt Cat-forhandleren for mulige løsninger.

CAT, CATERPILLAR, SAFETY.CAT.COM, deres logoer og "Caterpillar Yellow"- og "Power Edge"-designen samt firma- og produktidentitet som brukes her, er varemerker for Caterpillar og kan ikke brukes uten godkjenning.

ANHQ6136 (09-2010)
(Oversettelse: 09-2010)

