

# CAT 966M



## TRANSPORT- AFMETINGEN

Hoogte	3.559 mm
Breedte	2.991 mm
Lengte met bak	ca. 8.750 mm

## UITRUSTING

Hoogste bakpenhoogte	4.235 mm
Rijsnelheid (maximaal)	40,0 km/hr
Bakinhoud	4.500 ltr
Bandenmaat	26.5 R 25

## MACHINEGEWICHT

Gewicht	23.600 Kg
---------	-----------

## VERDER VOORZIEN VAN

Verachtert snelwissel, systeem 2000 klasse 8

Joystick besturing

3e hydraulische functie

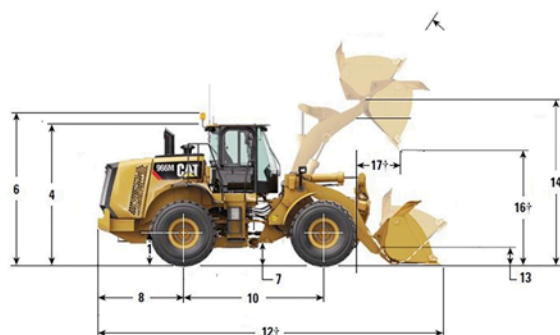
Overdrukvoorbereiding

Centrale vetsmering

Weegsysteem mogelijk

## MAATVOERING

01.	799 mm	12.	8.750 mm
04.	3.559 mm	13.	630 mm
06.	3.810 mm	14.	4.235 mm
07.	476 mm	16.	2.991 mm
08.	2.180 mm	17.	1.353 mm
10.	3.550 mm		



\*Genoemde afmetingen kunnen afwijken, dit is afhankelijk van de te gebruiken bak.

### REGIO NOORD WEST

Vestiging Almere  
Rondebeltweg 41  
1329 BP Almere

Theo Voeselek  
06 - 234 07 568  
theo.voeselek@pon-cat.com

### REGIO NOORD OOST

Vestiging Beilen  
De Zuidmaten 8  
9411 PT Beilen

Alwin Kiers  
06 - 229 59 552  
alwin.kiers@pon-cat.com

### REGIO ZUID WEST

Vestiging Moerdijk  
Distriboulevard 17  
4782 PV Moerdijk

Wytse Stelma  
06 - 134 85 956  
wytse.stelma@pon-cat.com

### REGIO ZUID OOST

Vestiging Valkenswaard  
Dragonder 35  
5555 XZ Valkenswaard

Huub Kamps  
06 - 131 20 114  
huub.kamps@pon-cat.com

### REGIO MIDDEN

Vestiging Vuren  
Donkerekaade 2  
4214 KE Vuren

Diederik van Hattem  
06 - 303 08 185  
diederik.van.hattem@pon-cat.com