

CAT D6N



TRANSPORT- AFMETINGEN

| | |
|----------------------|----------|
| Hoogte | 3.202 mm |
| Breedte | 3.050 mm |
| Lengte (zonder blad) | 6.274 mm |

UITRUSTING

| | |
|--------------|----------|
| Breedte blad | 4.080 mm |
|--------------|----------|

MACHINEGEWICHT

| | |
|---------|-----------|
| Gewicht | 18.000 Kg |
|---------|-----------|

VERDER VOORZIEN VAN

| | |
|-----------------------------|--------|
| Stalen 1-ribs rupsplaten | 840 mm |
|-----------------------------|--------|

PAT blad

Blad verstelling
(Hoogte, hoek en neiging)

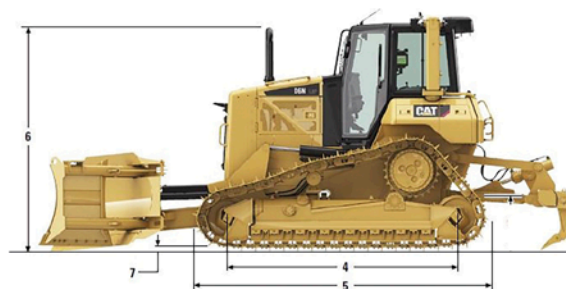
GPS 3 D voorbereiding

Overdruk voorbereid

ROPS beugel

MAATVOERING

| | |
|---------------------------------------|----------|
| 04. Dragende kettinglengte | 3.116 mm |
| 05. Lengte basismachine (zonder blad) | 4.146 mm |
| 06. Hoogte machine | 3.202 mm |
| 07. Kamhoogte | 57 mm |
| Bodemvrijheid | 507 mm |



REGIO NOORD WEST

Vestiging Almere
Rondebeltweg 41
1329 BP Almere

Theo Voesenek
06 - 234 07 568
theo.voesenek@pon-cat.com

REGIO NOORD OOST

Vestiging Beilen
De Zuidmaten 8
9411 PT Beilen

Alwin Kiers
06 - 229 59 552
alwin.kiers@pon-cat.com

REGIO ZUID WEST

Vestiging Moerdijk
Distriboulevard 17
4782 PV Moerdijk

Wytse Stelma
06 - 134 85 956
wytse.stelma@pon-cat.com

REGIO ZUID OOST

Vestiging Valkenswaard
Dragonder 35
5555 XZ Valkenswaard

Huub Kamps
06 - 131 20 114
huub.kamps@pon-cat.com

REGIO MIDDEN

Vestiging Vuren
Donkerekade 2
4214 KE Vuren

Diederik van Hattem
06 - 303 08 185
diederik.van.hattem@pon-cat.com